

デジカメプリント受付ソフト「SPRINT」 体験版取扱説明書 Ver.1.04

1. はじめに

このたびは「SPRINT」体験版をダウンロードいただきありがとうございます。この説明書を参考にしてスムーズにインストールと設定を行い、「SPRINT」の素晴らしさや使いやすさをご理解ください。（このソフトは、写真店店頭で実務での使用を前提に開発しました。）

体験版ではすべての操作が可能ですが、**プリント上に「SAMPLE」の文字が入ります。**

2. インストール手順

まず最初に「Microsoft .NET Framework Version 1.1 再頒布可能パッケージ」を下記より入手してインストール。無料でダウンロードできますが 20MB程度あります。

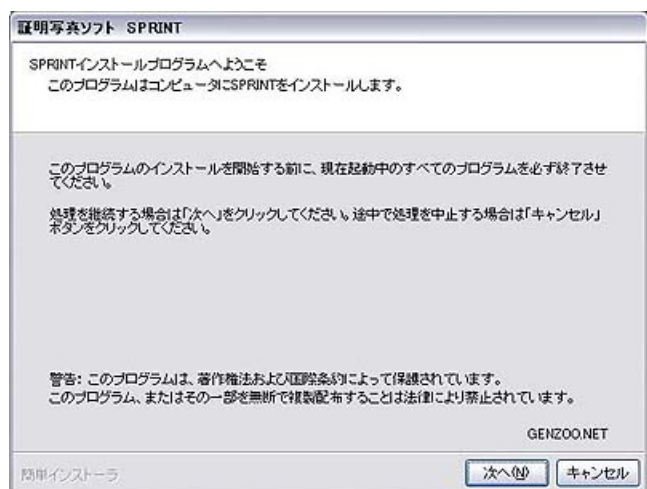
<http://download.microsoft.com/download/5/b/5/5b510096-5b68-4e3f-8f9e-56fb7a80ca81/dotnetfx.exe>

上記を右クリックで、「ブラウザでWEBリンクを開く」でアクセスできます。

次に SPRINT104.EXE をインストール（インストーラー付自己解凍書庫）手順どおりに進めます。

・インストール初期画面

一通りお読みになり「次へ」をクリック



・通常はそのまま

「次へ」をクリック



- ・そのまま
「次へ」をクリック



- ・デスクトップにショートカットを作成する場合はチェックを入れてください。



- ・インストールは完了しました。
完了をクリックしてください。



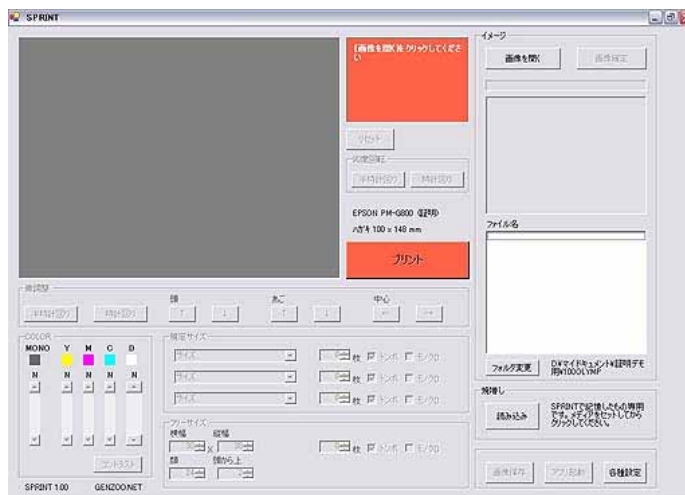
3. プリンターの接続

現在接続されているプリンターがご使用いただけます。

新規にプリンターを接続する場合は、プリンターのマニュアルを参考にしてください。

4. 設定編

- ・SPRINT を立ち上げ画面右下の「各種設定」をクリックします。



- ・用紙の向きを選択します。
- ・色/濃度/コントラスト/調整がここでプリセットできます。プリントテスト後ここで基本補正をプリセット出来ます。
- ・保存ドライブは通常 FD ドライブ (A: ¥) を指定します。大容量メディアに順次保存しようとしても上書きされてしまいます。お客様渡し専用と考えてください。
- ・外部アプリケーションに、Adobe PhotoShop 等のレタッチソフトを登録すれば SPRINT から直接画像修正が可能となります。



「OK」で設定が保存されますが、設定値を外部メディアやフォルダに保存したり復元したりも出来ます。 設定をバックアップ

SPRINT からはプリンターの詳細設定は出来ません。

用紙の種類や印刷品質の設定は、コントロールパネル プリンターと FAX 該当するプリンターを右クリック プロパティで各種設定をしてください。

専用設定としてプリセットしたい場合は、同じプリンタードライバーを別名で新規にインストールしておく便利です。

(例) PX-G900・・・デフォルトの A4 普通紙設定

PX-G900 (L)・・・フォト光沢紙 L サイズ設定

PX-G900 (KG)・・・フォト光沢紙ハガキサイズ設定

後は設定画面のプリンターから選択するだけです。

5. 実際のプリント

撮影：200万画素以上のデジカメをご使用ください。

（設定はなるべく JPEG 保存の最高画質で）

縦位置でも画像回転できますが、作業性の点で横位置での撮影をお奨めします。

パソコン上で縦位置回転させたファイルは使用しないでください。正常に表示できません。



【SPRINT】を立ち上げ、画像の入ったメディアをカードリーダーにセットして「画像を開く」をクリック。

次に「フォルダ変更」をクリックし、マイコンピュータの中のカードリーダーのドライブ名を指定します。（次回からは、自動的に指定されます）

ファイル名の一覧にメディアの中のデータが表示されます。（マウスで選択すると上にプレビュー画像が表示されます。）

「画像確定」で編集画像が呼び出されます。

縦位置で撮影した場合は、「90°回転」で画像を回転させます。

まず、頭をクリック、次にあごをクリック。

次に規定サイズの中からプリントしたいサイズと枚数を指定します。同時に3種類の設定が出来ます。フリーサイズの欄で自由な設定も出来ます。

上記のような表示になります。

微調整で位置を再調整します。傾きも調整できます。

色濃度調整します。お使いのモニターによってはプリントされる色濃度と合わない場合があります。モノクロプリントの場合は、一番左の MONO で調整してください。

（コントラストも調整できますが、調整を行うと処理に時間がかかります。プリンタドライバで変更できない場合のみご利用ください。）

「トンボ」にチェックをいれておくと後でカットするときに便利です。

「プリント」をクリックします。

画像の保存

プリントあるいは編集した画像は、メディアやフォルダに保存できます。ただし、大容量メディアを使用しても同一ファイル名で上書きされてしまうのでフロッピーディスクをお奨めします。お客様に焼増し用としてお渡しするかお店でストックして管理してください。

注意：画像データはトリミング情報や色濃度補正情報を含んだ特殊ファイルですので、【SPRINT】をインストールしていない他のパソコンで開くことは出来ません。

◆ 保存データからの焼き増し

データの入ったメディアをセットし、焼き増し欄の「読み込み」をクリックします。

保存された画像が表示されます。（前回設定したトリミングや色濃度も表示）

サイズと枚数をセットしてプリントします。

アプリ起動

Adobe PhotoShop などのパソコンにインストールされているレタッチソフトを登録しておく
と【SPRINT】上から起動してメガネの反射やシミ/ニキビ修正、詳細な色補正を実施することが出来ます。

6. よくある質問

Q1：【SPRINT】が起動できません。

A：「Microsoft .NET Framework Version 1.1 再頒布可能パッケージ」をインストールされましたか？ダウンロード先はこのマニュアルの最初の方にリンクを貼ってあります。

Q2：メディアをセットすると自動起動の表示がされて面倒なのですが。（WindowsXP）

A：マイコンピュータ メディアドライブを右クリック プロパティ 自動再生
画像の実行する動作を「何もしない」を選択してください。

Q3：画像の読み込みに時間がかかります。

A：カードリーダーは、USB2.0 対応タイプをお奨めします。500万画素以上のデジタルカメラではある程度サイズを小さくしてもかまわないと思います。画像を取り溜めしていると当然読み込み時間は長くなります。

Q4：読み込んだ画像が大きく表示され下の方が見えません。

A：パソコンで編集して縦位置保存していませんか？。

Q5：用紙サイズでLサイズを選択しても大きなサイズ用でプリントあるいは用紙エラーが出てしまいます。

A：コントロールパネルの「プリンターとFAX」のもので該当のプリンターのプロパティで初期設定の用紙サイズ・種類を変更してください。

または、本マニュアルのページ3を参考にしてプリンタードライバーを追加してください。

7. 製品版にアップグレードするには

スタート すべてのプログラム SPRINT 認証登録 (WindowsXP の場合)
表示された認証番号を下記あてにメールしてください。

同時に下記に代金の振込みをお願いします。(¥30,000 税込み)

入金確認出来次第パスワードを発行しますので、 の認証登録を開きパスワード欄に入力後認証をクリックしてください。

制限が解除され製品版となります。

1: ライセンス認証は、1 パソコン 1 ライセンスです。発行されたパスワードを他のパソコンに入力しても有効になりません。

認証申込メール用アドレス: kasihara@ms5.megaegg.ne.jp

ライセンス料振込先

1: 広島銀行 廿日市ニュータウン支店

普 058-3008478 カシハラノブオ

2: ジャパンネット銀行(0033) 本店営業部 (ホンテン)

普 001-8161000 カシハラノブオ

ライセンス料は ¥30,000 です。

1 社複数ライセンスのお申し込みは事前にご連絡ください。(御見積りします/割引特典あり)



注意事項

- ・このソフトウェアおよびマニュアルの内容を運用した結果については、いっさい責任を負いかねますのでご了承ください。
- ・このソフトウェアおよびマニュアルは、本製品の使用許諾契約書のもとでのみ使用することができます。
- ・本マニュアルの無断転載を禁じます。
- ・このソフトウェアの仕様および本マニュアルに記載されている内容は、将来予告なく変更されることがあります。
- ・Microsoft Windows の正式名称は、Microsoft Windows operating system です。
- ・Microsoft Windows は、米国 Microsoft Corporation の米国及び、その他の国における登録商標です

デジカメ証明写真ソフト「SPRINT」体験版 取扱説明書

発行：パソコンサポートとシステム提案 PC99

2005 年 01 月 07 日 [第 2 版]