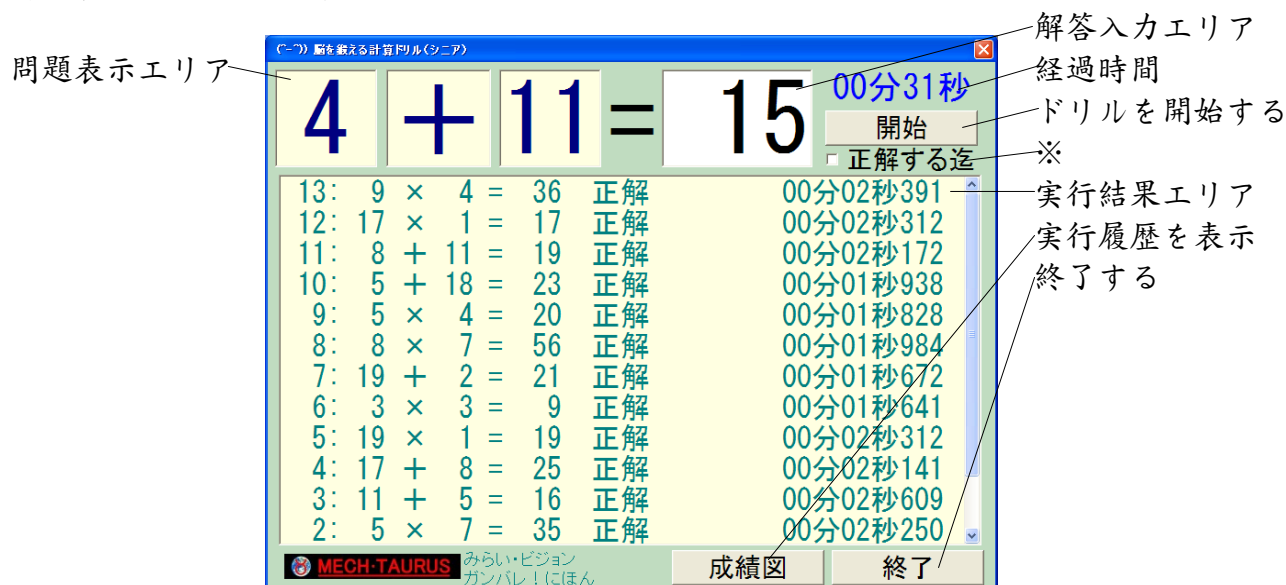
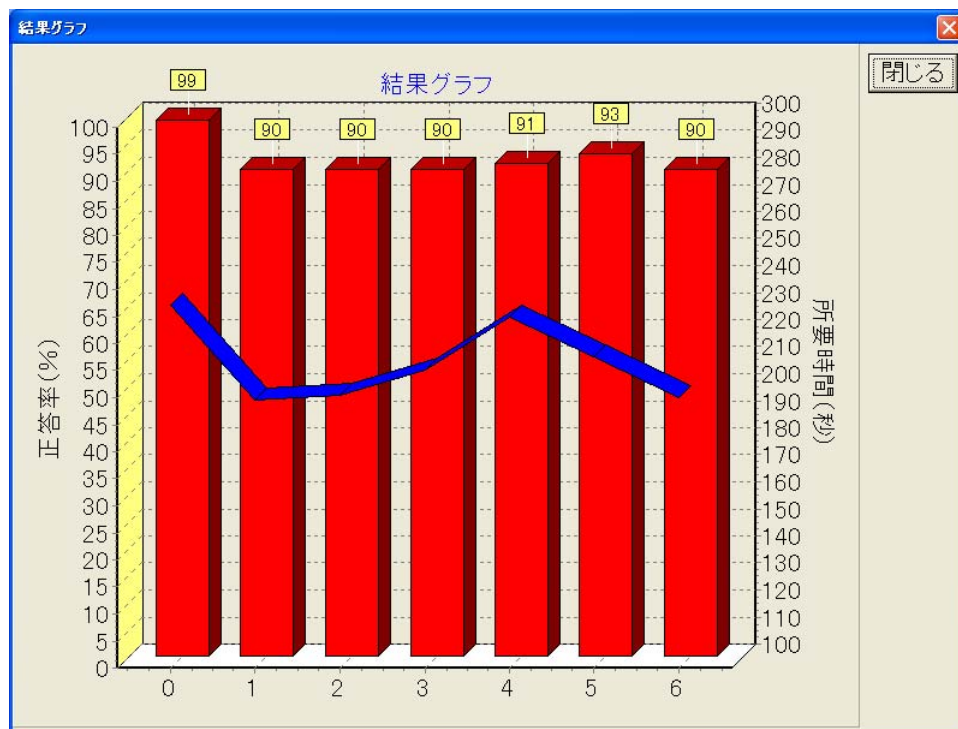


脳を鍛える計算ドリル（シニア）の使い方

高齢者にも見易いように、文字が大きくなっています。



1. [開始]ボタンをクリックして、ドリルを開始します。
2. 問題表示エリアに足し算・引き算・掛け算がランダムに100問表示されます。
3. 解答入力エリアに答えを入力して[Enter]キーを押すと、次の問題に進みます。
※[正解する迄]にチェックをいれれば、正解するまで次の問題に進みません。
4. 1問解答ごとに実行結果エリアに結果が表示されます。
問題番号：問題 入力値 判定（誤答の場合は正答値） 1問に掛った時間
5. 100問解答後に実行結果エリアに結果が表示されます。
100問に掛った時間 正答数 実行日時
6. [成績図]ボタンをクリックして、成績の推移をグラフで確認できます。



7. [終了]ボタンをクリックして、「脳を鍛える計算ドリル（シニア）」を終了します。