



Agilingua SignTap Hangul

ユーザーマニュアル

info@agilingua.com

1 まずはじめに

はじめに

SignTap Hangul : サインタップハンゲルはハンゲル文字を入力するインプットメソッドです、

プロレジ料金 1,050 円(総額)

銀行送金方法 みずほ銀行奈良支店
普通 1723343 A g i l i n g u a , L L C .

郵便振替送金方法 なし

お問い合わせ info@agilingua.com

2 サインタップ インプットメソッドのインストール、起動およびレジストレーション : Pocket PC

必須要件

サインタップ インプットメソッドは Pocket PC, Pocket PC 2002, Windows Mobile 2003, Windows Mobile 2003 Second Edition, および Windows Mobile 5.0 搭載の小型端末に加え、Windows XP, Windows 2000, Windows NT, Windows ME および Windows 98 を実行するデスクトップおよびノート型パソコンに対応します。インストール、実行および削除の際には準じるセクションをご参照ください。

Pocket PC へのインストール

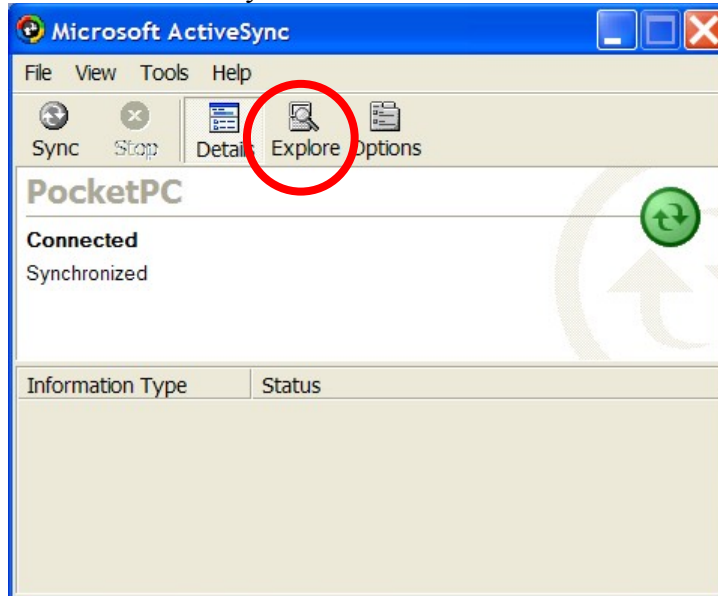
下記の手順に従って、お持ちのデスクトップからサインタップをインストールすることができます。

まずクレードルで PDA と PC を繋ぎます。Microsoft ActiveSync が開き、Pocket PC が接続されているというメッセージが現れます。

弊社ウェブサイトからのサインタップインストールパッケージのダウンロードおよび解凍が完了したら、以下の3件のうちいずれかのCABファイルを確認します。

SignTap<Name>.ARM.CAB
SignTap<Name>.MIPS.CAB
SignTap<Name>.SH3.CAB

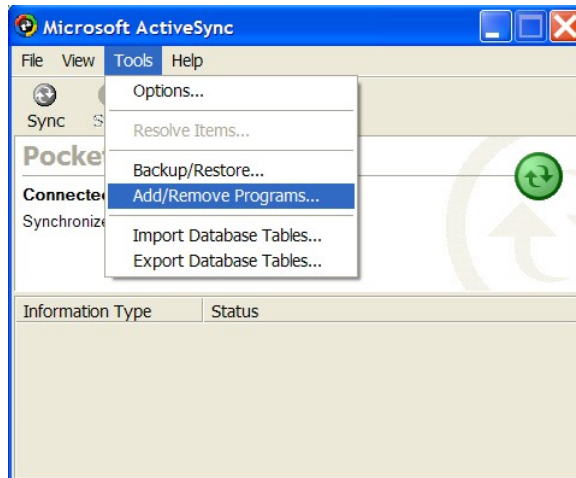
Microsoft ActiveSync を開き、エクスプローラアイコンをクリックします。



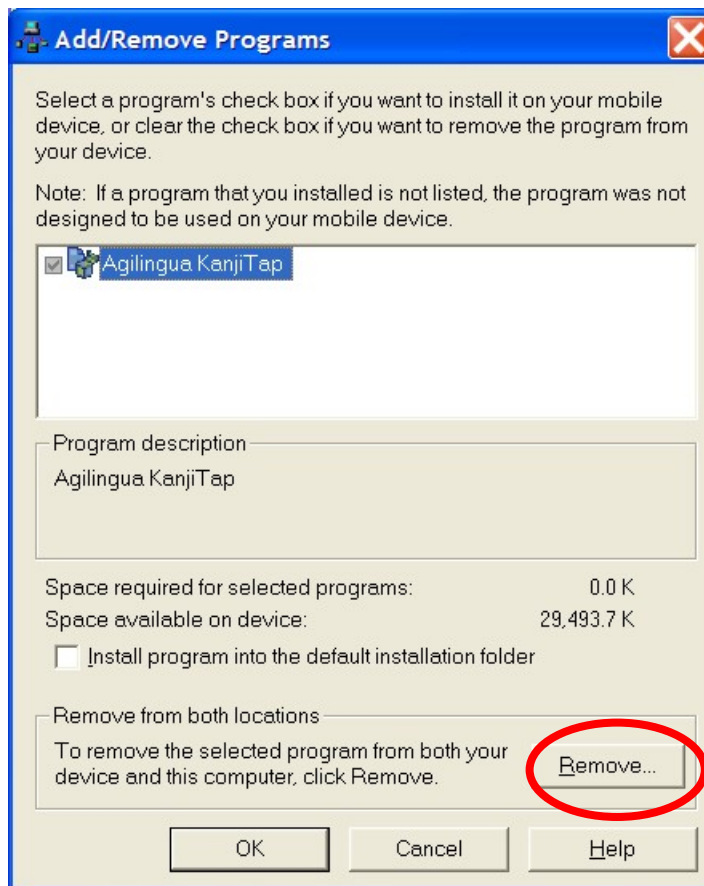
新しいウィンドウが開くので、Cab ファイルをそのウィンドウにドラッグします。PDA 上でファイルの探索とコピーされたファイルのナビを開始します。ファイルをダブルクリックし、インストールを開始します。

Pocket PC からの削除

Microsoft ActiveSync ウィンドウを開きます。ツールメニューから “プログラムの追加/削除” を選択します。



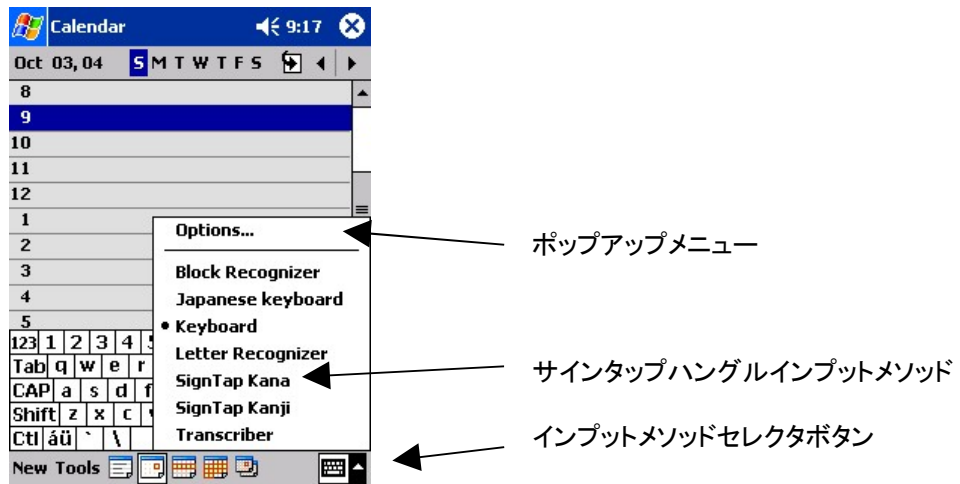
新しいウィンドウが開き、Pocket PC にインストールされているプログラムのリストが現れます。Agilingua SignTap Hangul を選択し、ウィンドウ下部にある “削除” ボタンをクリックします。



プログラムの削除が完了したら“OK”をクリックしウィンドウを閉めます。

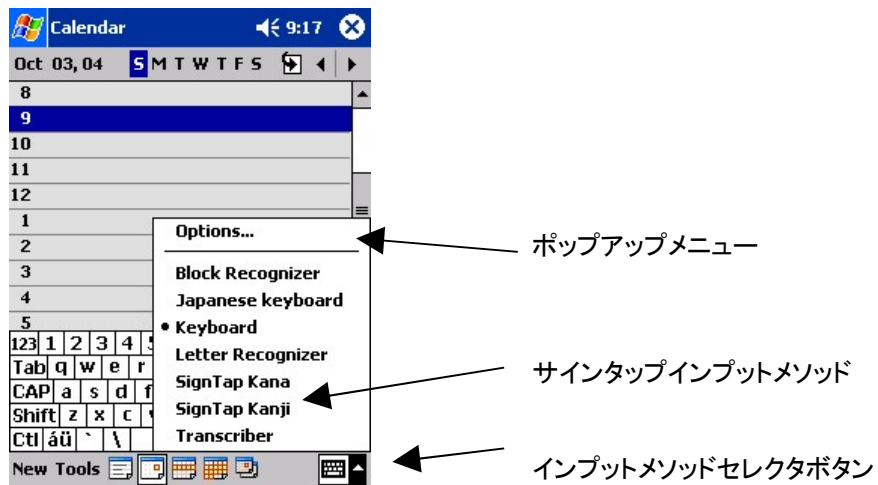
サインタップ インпутメソッドを Pocket PC で起動

Pocket PC スクリーン右下にあるインпутメソッドセレクトをタップし、サインタップ インпутメソッドを起動します。ポップアップメニューが現れ、お持ちの Pocket PC で使用可能なすべての入カメソッドのリストが表示されます。メニューからサインタップ インпутメソッドに対応するエントリを選択します。

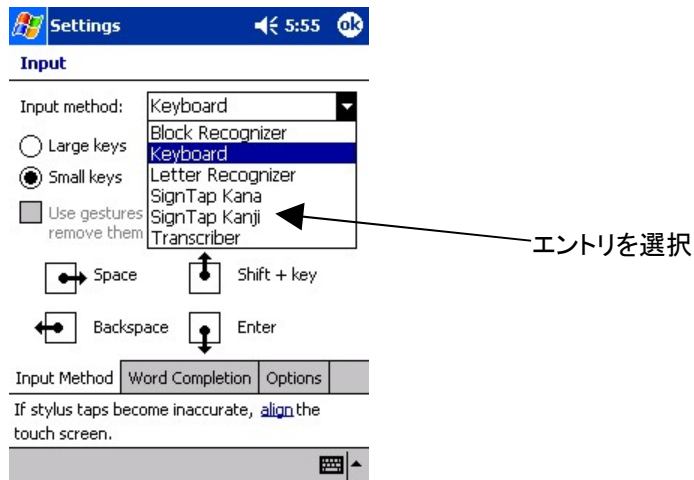


Pocket PC のレジストレーション

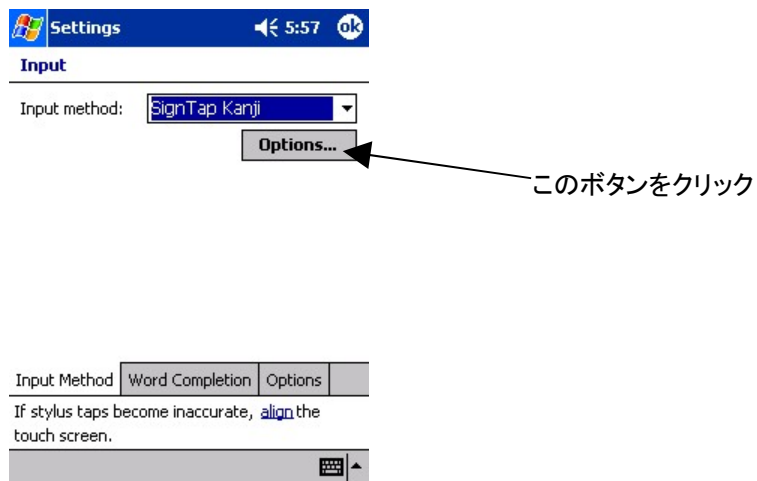
サインタップ 入力メソッドをレジスターするには、まず入力メソッドセクタボタンをタップし、ポップアップメニューの先頭にある“オプション…”を選択します。



入力メソッドテキストの隣にあるセクタボックスをクリックし、レジスターするサインタップ 入力メソッドを選択します。



新しいスクリーンが現れるので、“オプション…”ボタンをクリックします。



あなたのレジストレーションナンバーを入力するダイアログボックスが表示されます。

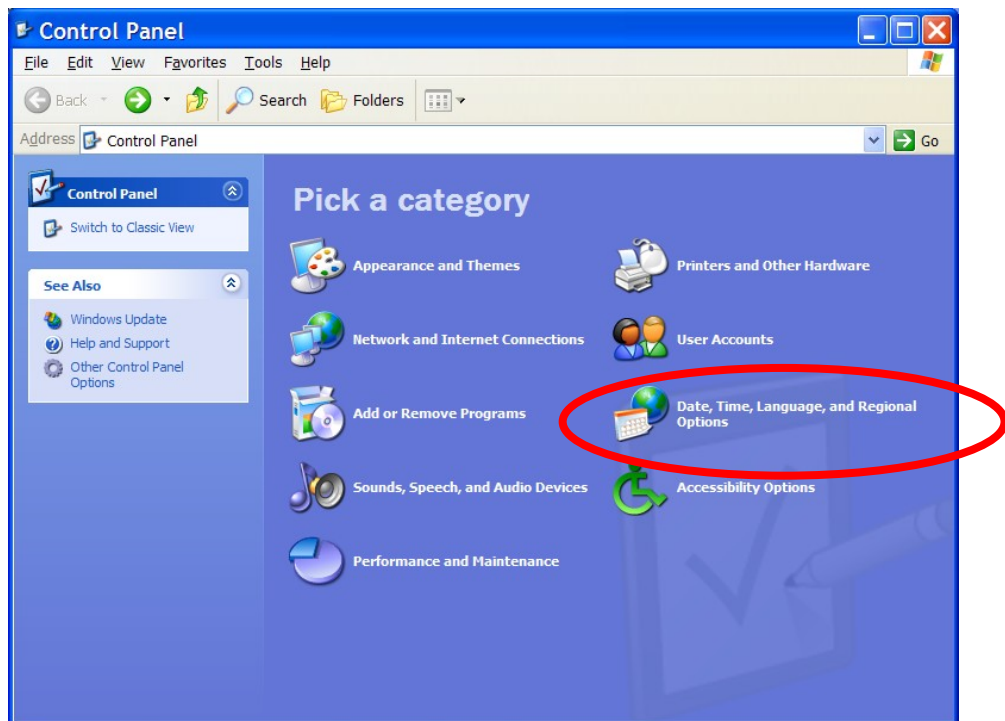


3 サインタップ インputメソッドのインストール、起動およびレジ ストレーション : Windows XP

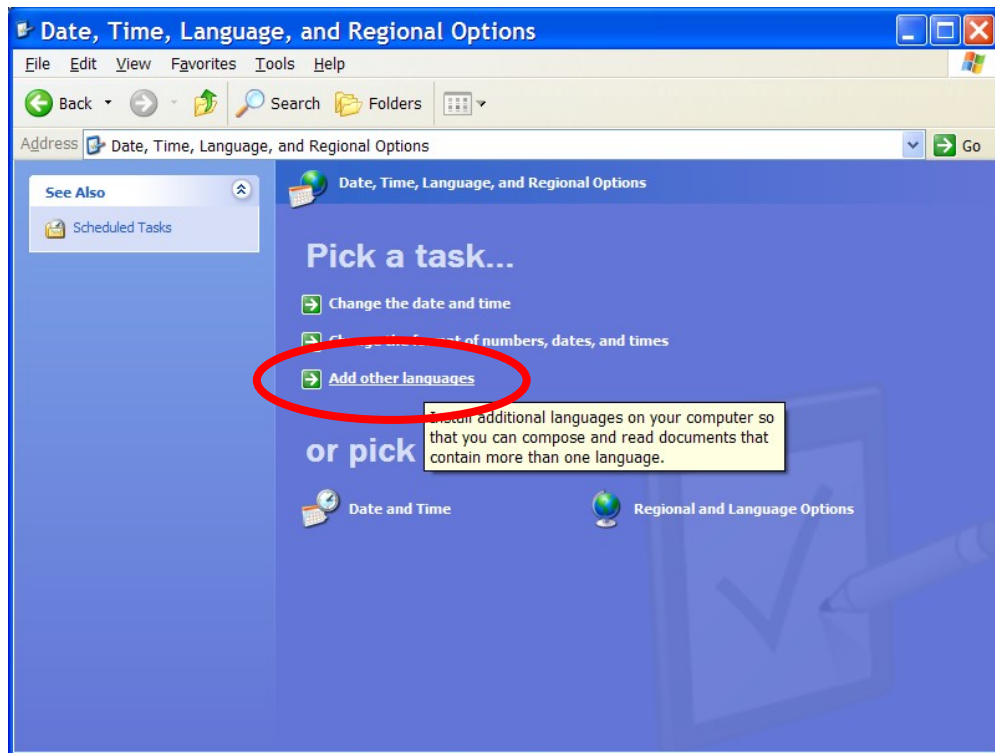
Windows XP へのインストール

まずはじめにダウンロードしたインストールプログラムを実行します。インストール完了後、スクリーン左下のスタートボタンをクリックし、ポップアップメニューから“コントロールパネル”を選択し、インputメソッドが起動できるよう地域設定を適応させます。

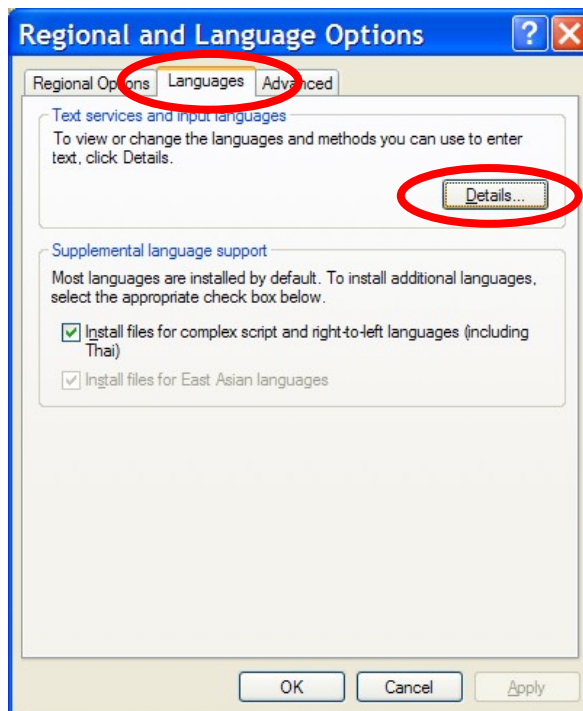
表示のウィンドウが下記のウィンドウと異なる場合、ウィンドウ左部にある“カテゴリ表示”を切り替えます。下にあるように“日付、時刻、地域と言語のオプション”を選択します。



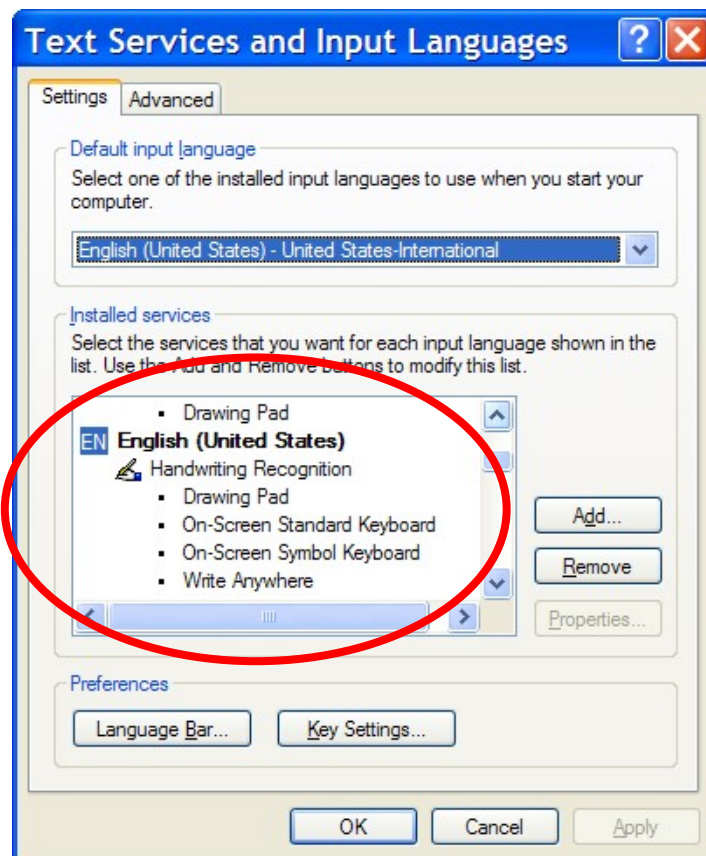
次に“ほかの言語の追加”を選択します。



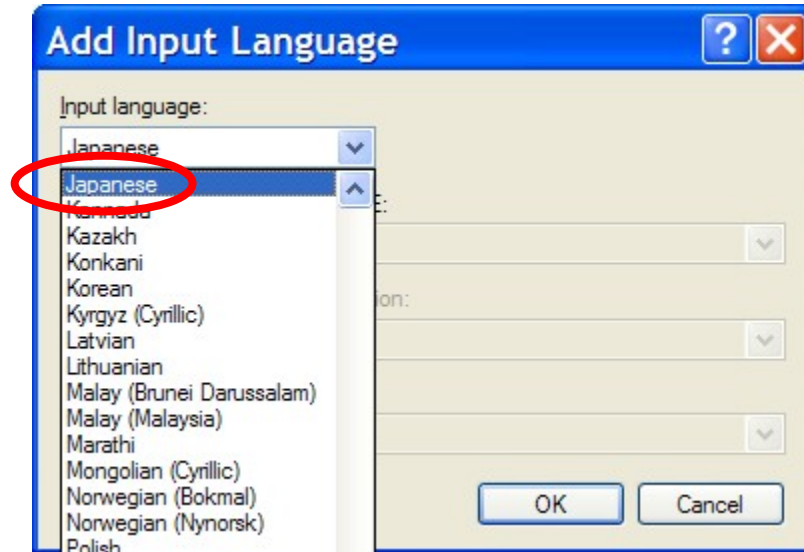
新しい言語と入力メソッドのサポートを追加するウィンドウが開きます。“言語”タブを選択し、“詳細…”をクリックします。



新しくウィンドウが開き、この時点で入力可能な言語を表示します。
“インストールされているサービス” というタイトルの下で、希望の言語
がインストール済みかどうかスクロールダウンして確認できます。たと
えばサイトップ漢字をダウンロードするには日本語のサポートが必要とな
ります。



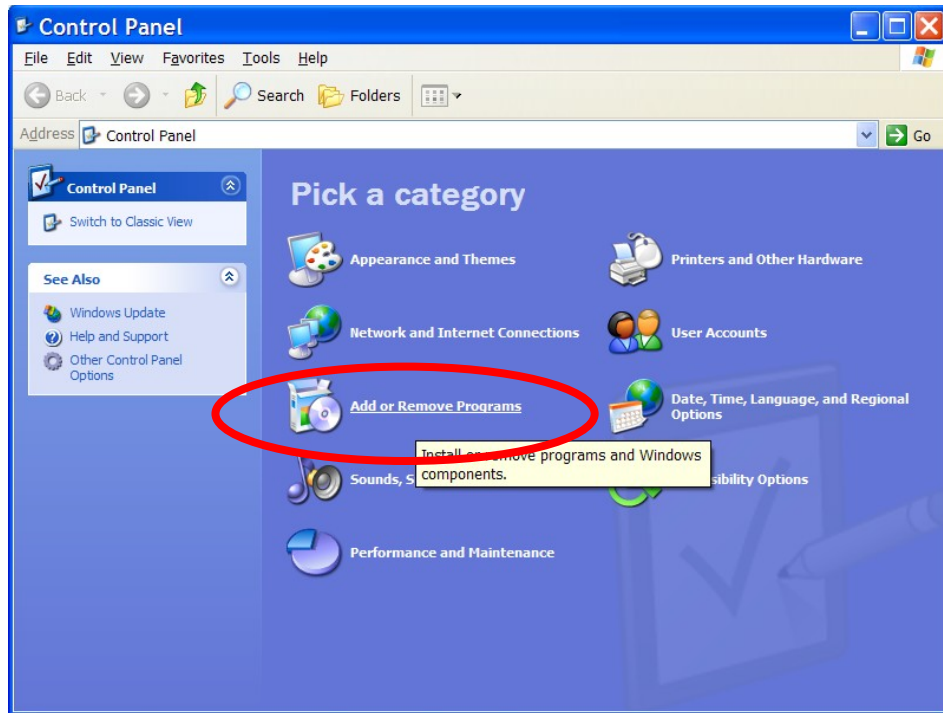
希望の言語がインストールされていない場合、右にある“追加…”ボタンをクリックし、ドロップダウンボックスから希望の言語を選択、“OK”をクリックしてこのウィンドウを終了します。



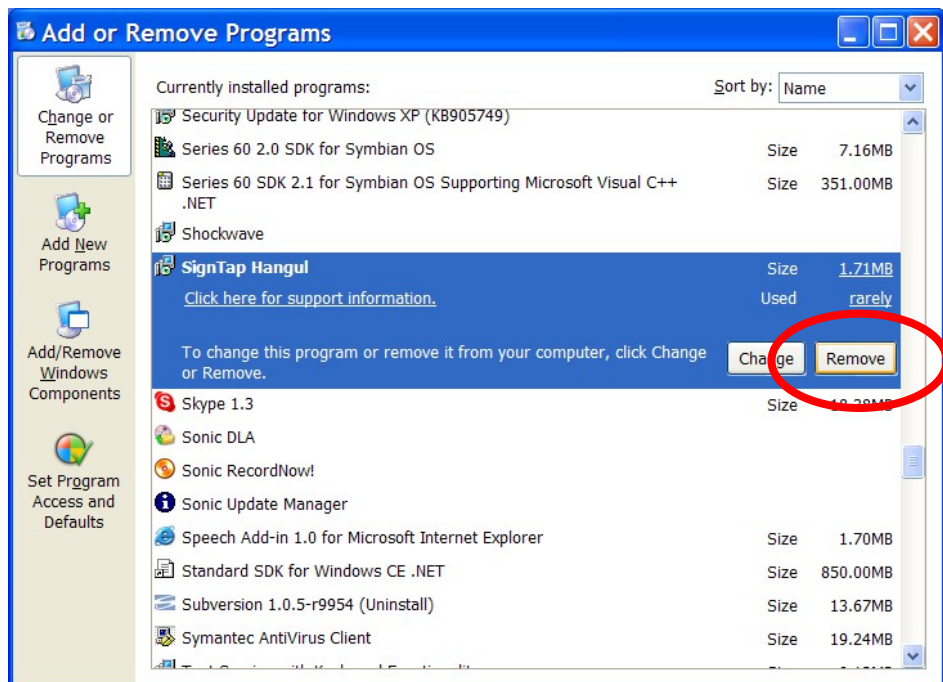
“OK”をクリックし、すべてのウィンドウを閉めます。

Windows XP からの削除

スクリーン左下角のスタートボタンをクリックします。ウィンドウが現れるのでコントロールパネルを選択します。新しくウィンドウが開くのでそこで“プログラムの追加と削除”を選択します。



新しく開いたウィンドウでスクロールダウンし、削除したい入力メソッドのエントリを探します。

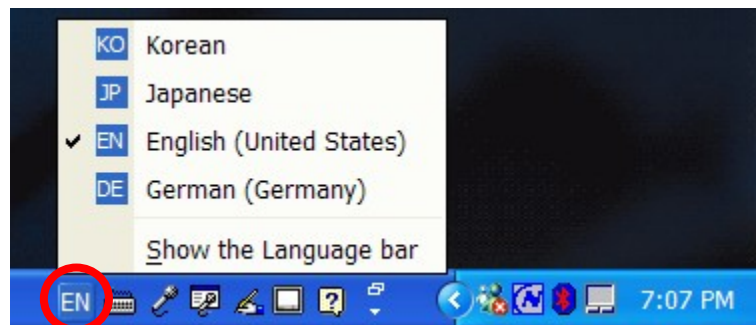


このエントリで“削除”をクリックしてインストールソフトの削除を実行します。

サインタップ インプットメソッドを Windows XP で起動

サインタップ インプットメソッドをインストールし、インストールセクションに記述の手順を完了した際に、スクリーン右下のタスクバーに言語バーが現れます。

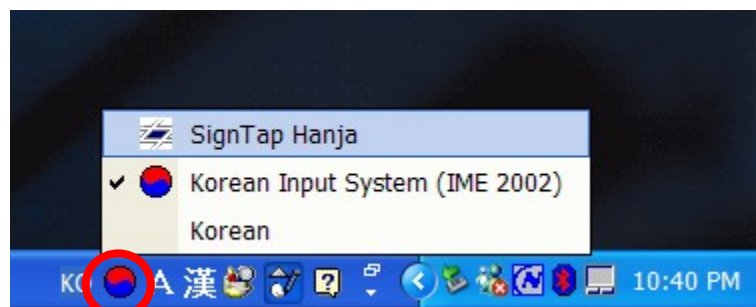
初期設定言語が英語の場合、“EN” とある小さな青いボタンがあるのでこれをクリックし、すべてのサポート済み言語を表示するメニューを開きます。希望の言語のここにはない場合、“インストール”セクションに記述の手順に従ってください。



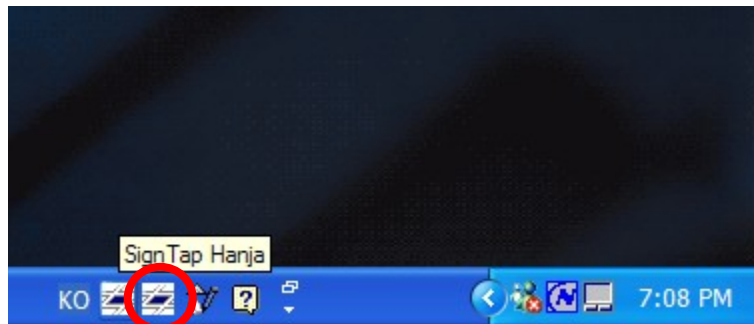
希望の言語を選択すると言語アイコンの隣に新しいアイコンが表示されます。下の例では韓国語のアイコンが表示されています。



このアイコンをクリックし、該当言語に対応のすべてのインプットメソッドのリストを表示させます。



ここでサインタップ インプットメソッドを選択します。選択後、言語アイコンの隣に二つの新しいアイコンが表示されます。一番右のアイコンをクリックするとサインタップ インプットメソッドの実行と終了が出来ます。



Windows XP のレジストレーション

小さな鍵をデザインしたボタンをクリックして、サインタップ インプットメソッドをレジスターします。



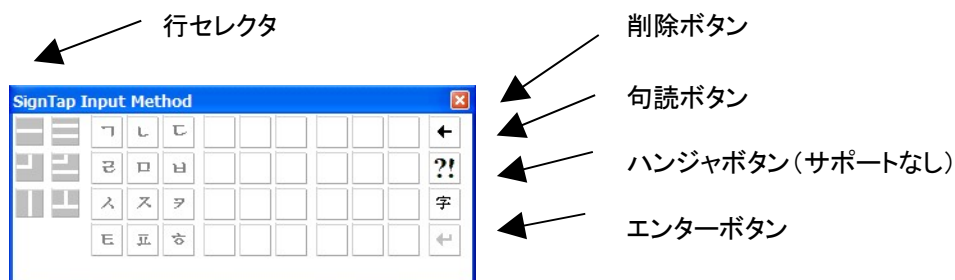
ダイアログボックスにあなたのレジストレーションナンバーを入力し、“OK”をクリックします。



4 ご使用方法

ハングル文字のスクリーンレイアウト

起動後のサインタップ ハングル インputメソッドのレイアウトは以下のようになり、ハングル文字の入力をします。



ハングル文字は初頭子音と母音、それに続く随意の子音という要素で構成されています。文字の形状は基本的に末尾子音の有無、または母音の形によって決まっています。母音の形には概して縦型、横型、あるいは混合型の3種類があり、末尾子音の有無も入れるとハングル文字は6種類の形状に分類できます。その6種の形状は入力メソッドの左側に表示されています。

- ステップ 1:


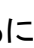
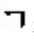
文字入力の際には、まず入力メソッドの左側のパネルから形状を選択します。

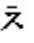
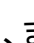
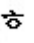
- ステップ 2:

次に形状パネルの隣のパネルから、初頭子音を選択します。初頭子音は14種類あり、そのうち12種が表示されています。

ㄱ	ㄴ	ㄷ
ㄹ	ㄷ	ㄹ
ㄴ	ㄷ	ㄹ
ㄷ	ㄷ	ㄹ

初頭子音が二重母音や他の子音との連結を伴っている場合、同じパネルから二つ目の初頭子音を第一要素の一部として選択します。

たとえば  を入力するにはまず  を選択、ついで  を選択します。


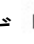

 を入力する場合には、まず  、ついで  を選択します。

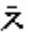
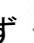
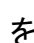
- **ステップ 3:**

次に母音を選択します。ステップ 1 で選択した子音により、3 つ目のパネルで母音の候補が表示されます。

- **ステップ 4:**

ステップ 1 で選択した初頭子音が末尾に子音を伴う場合、この段階で右側のパネルから末尾の子音を選択することが出来ます。ひとつめの末尾子音が文字の連立を伴う場合には、候補となる文字が表示されますのでここで選択します。末尾の子音のみを入力したいときは、文字入力の際に空のフィールドをクリックします。

 を入力するにはまず  を選択、ついで  を選びます。

 を入力するにはまず  、ついで  を選択します。スクリーン右下のリターンボタンをクリックして文字入力が完了します。