



Agilingua SignTap Kanji Hanja

ユーザーマニュアル

info@agilingua.com

© Agilingua, LLC, 2003-2005. All rights reserved.

1 まずはじめに

はじめに

SignTap Kanji Hanja : サインタップ漢字ハンジャは韓国語漢字(ハンジャ)、ハングルおよび日本語漢字を入力するインプットメソッドです。

プロレジ料金 2,625 円(総額)

銀行送金方法 みずほ銀行奈良支店
普通 1723343 Agilingua, LLC.

郵便振替送金方法 なし

お問い合わせ info@agilingua.com

2 サインタップインプットメソッドのインストール、起動および削除: Pocket PC

必須要件

サインタップ インプットメソッドは Pocket PC, Pocket PC 2002, Windows Mobile 2003, Windows Mobile 2003 Second Edition, および Windows Mobile 5.0 搭載の小型端末に加え、Windows XP, Windows 2000, Windows NT, Windows ME および Windows 98 を実行するデスクトップおよびノート型パソコンに対応します。インストール、実行および削除の際には準じるセクションをご参照ください。

Pocket PC へのインストール

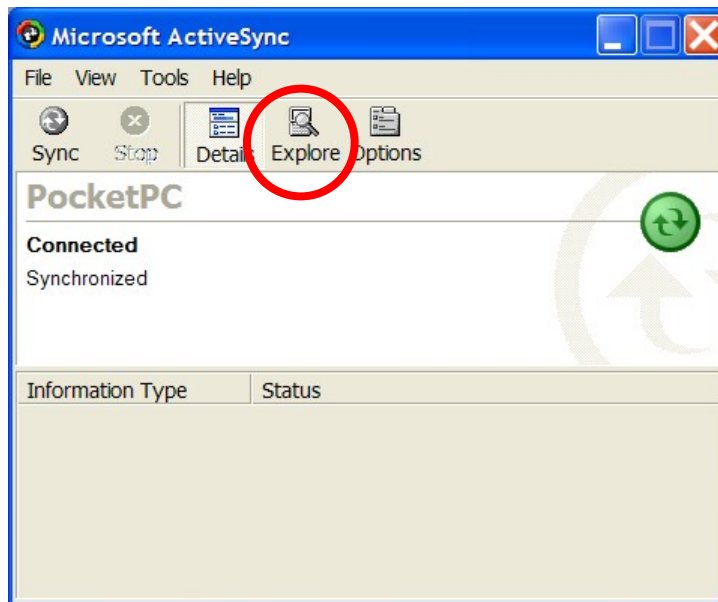
下記の手順に従って、お持ちのデスクトップからサインタップをインストールすることができます。

まずクレードルで PDA と PC を繋ぎます。Microsoft ActiveSync が開き、Pocket PC が接続されているというメッセージが現れます。

弊社ウェブサイトからのサインタップインストールパッケージのダウンロードおよび解凍が完了したら、以下の 3 件のうちいずれかの CAB ファイルを確認します。

SignTap<Name>.ARM.CAB
SignTap<Name>.MIPS.CAB
SignTap<Name>.SH3.CAB

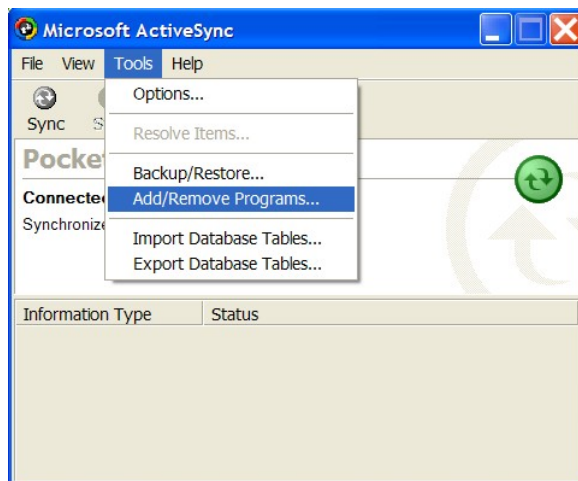
Microsoft ActiveSync を開き、エクスプローラアイコンをクリックします。



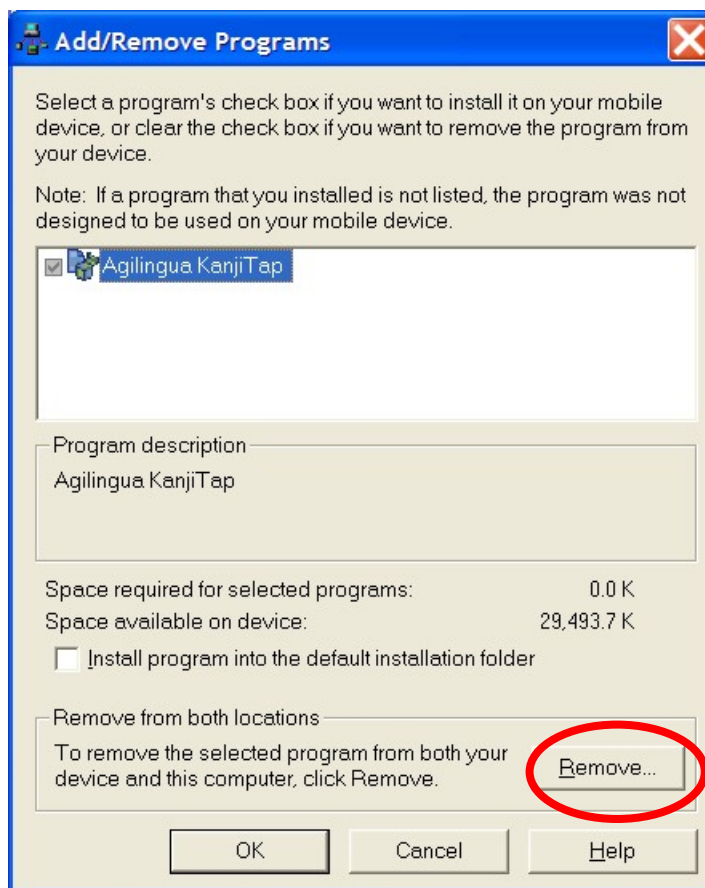
新しいウィンドウが開くので、Cab ファイルをそのウィンドウにドラッグします。PDA 上でファイルの探索とコピーされたファイルのナビを開始します。ファイルをダブルクリックし、インストールを開始します。

Pocket PC からの削除

Microsoft ActiveSync ウィンドウを開きます。ツールメニューから “プログラムの追加/削除” を選択します。



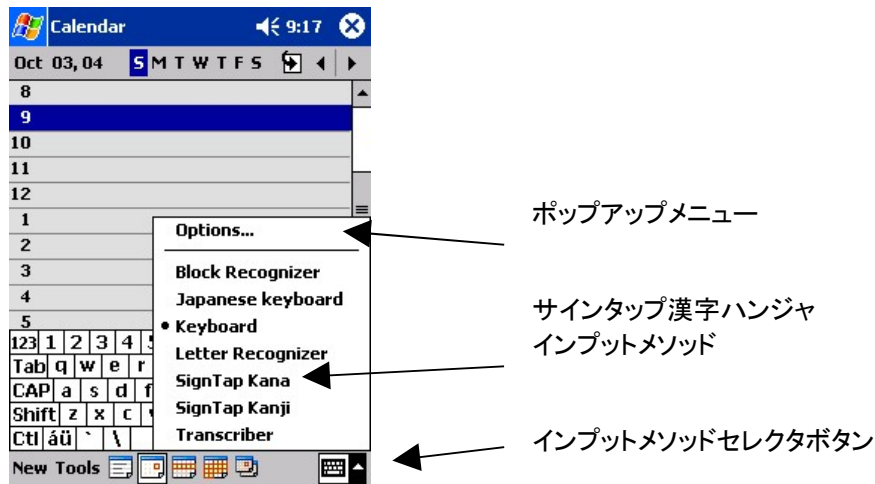
新しいウィンドウが開き、Pocket PC にインストールされているプログラムのリストが現れます。Agilingua SignTap Kanji Hanja を選択し、ウィンドウ下部にある “削除” ボタンをクリックします。



プログラムの削除が完了したら“OK”をクリックしウィンドウを閉めます。

サインタップ インputメソッドを Pocket PC で起動

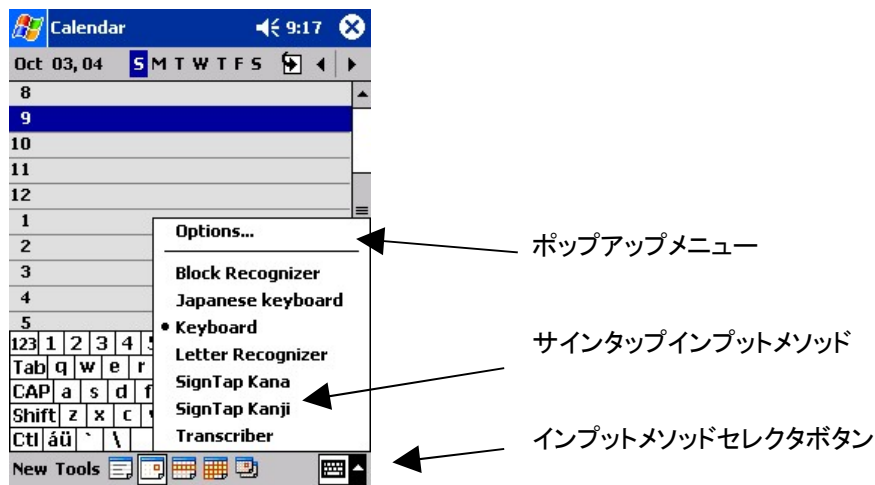
Pocket PC スクリーン右下にあるインputメソッドセレクトをタップし、サインタップ インputメソッドを起動します。ポップアップメニューが現れ、お持ちの Pocket PC で使用可能なすべての入カメソッドのリストが表示されます。メニューからサインタップ インputメソッドに対応するエントリを選択します。



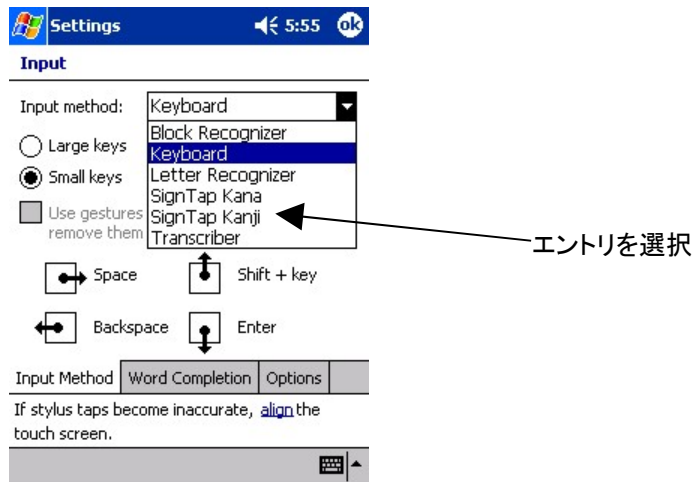
Registration on Pocket PCs

サインタップ漢字とともにエレクトリックワードもご購入の場合、サインタップをあらためてレジスターする必要はありません。エレクトリックワードのレジスターの際にサインタップ漢字も自動的にレジスターされています。

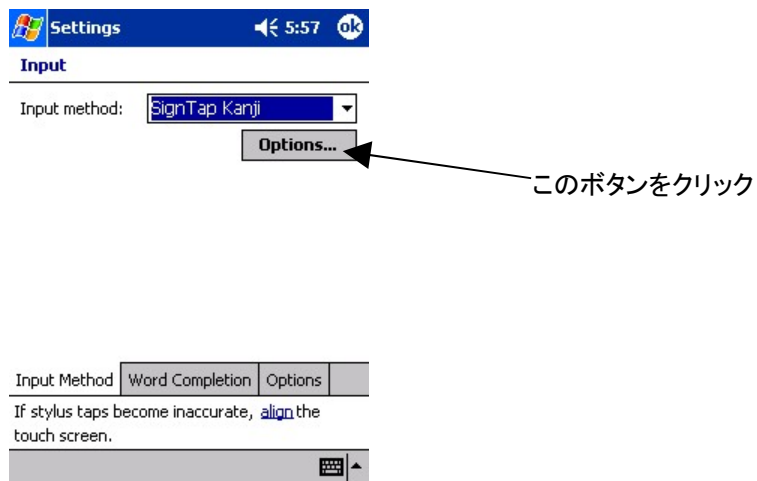
サインタップ インプットメソッドを別個にレジスターするには、まずインプットメソッドセクタボタンをタップし、ポップアップメニューの先頭にある“オプション…”を選択します。



インプットメソッドテキストの隣にあるセクタボックスをクリックし、レジスターするサインタップ インプットメソッドを選択します。



新しいスクリーンが現れるので、“オプション…”ボタンをクリックします。



あなたのレジストレーションナンバーを入力するダイアログボックスが表示されます。

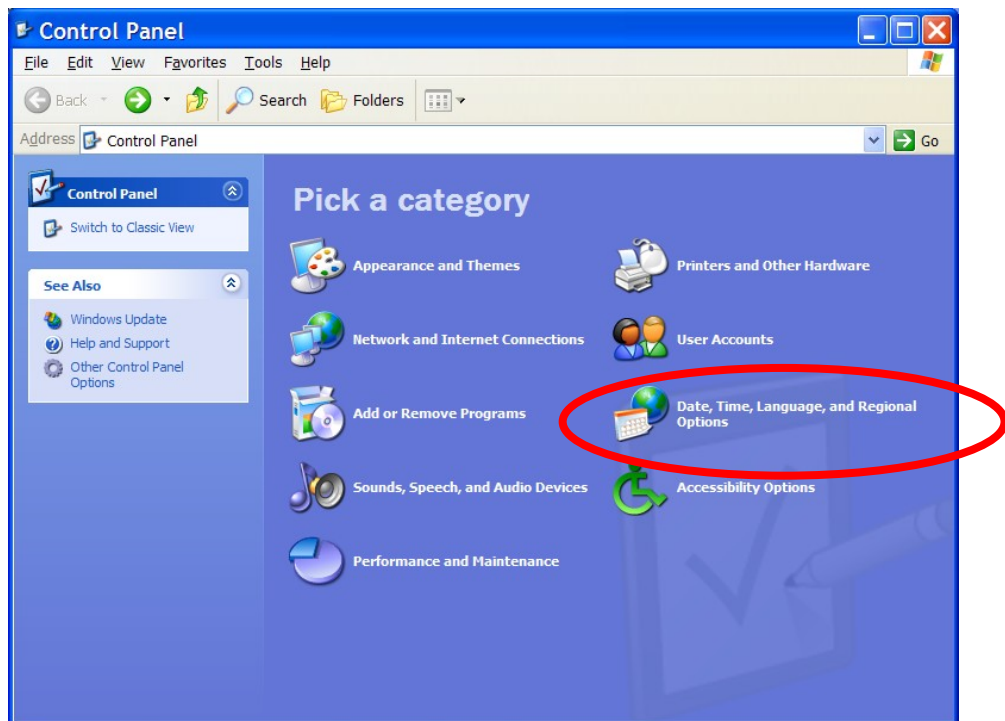


3 サインタップ インputメソッドのインストール、起動およびレジ ストレーション : Windows XP

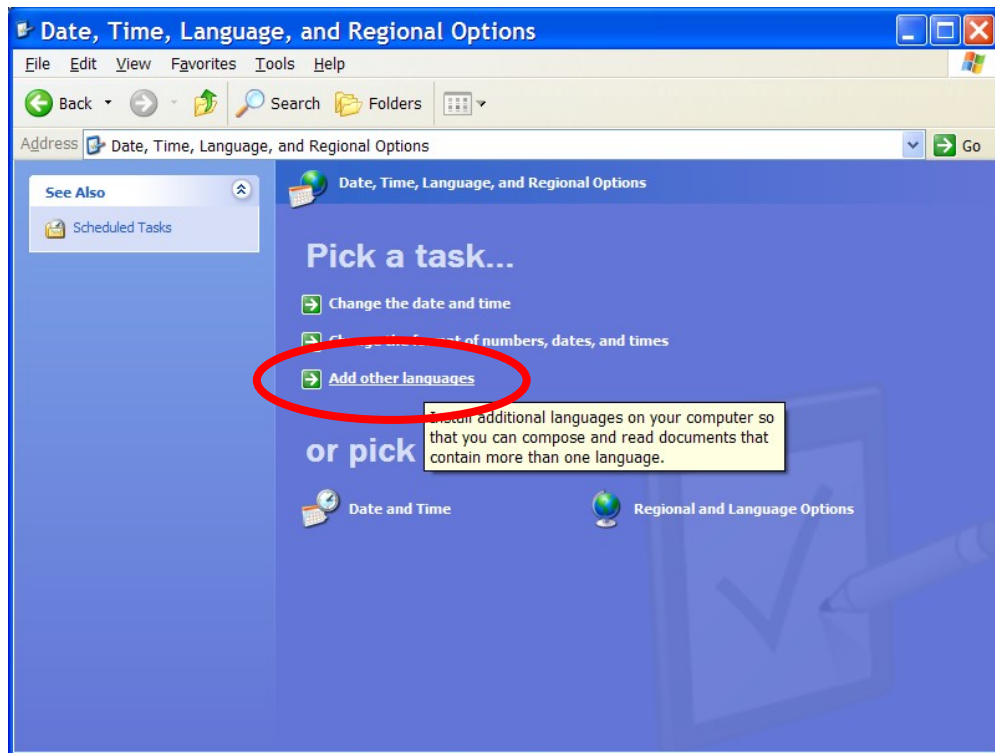
Windows XP へのインストール

まずはじめにダウンロードしたインストールプログラムを実行します。インストール完了後、スクリーン左下のスタートボタンをクリックし、ポップアップメニューから“コントロールパネル”を選択し、インputメソッドが起動できるよう地域設定を適応させます。

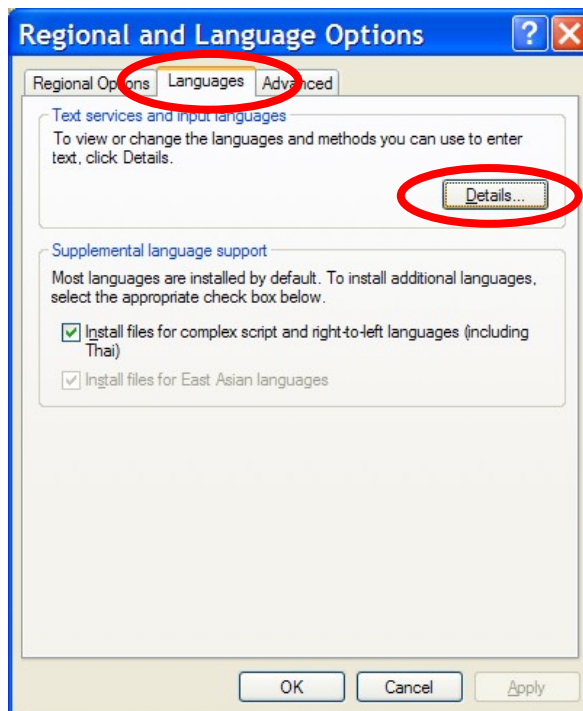
表示のウィンドウが下記のウィンドウと異なる場合、ウィンドウ左部にある“カテゴリ表示”を切り替えます。下にあるように“日付、時刻、地域と言語のオプション”を選択します。



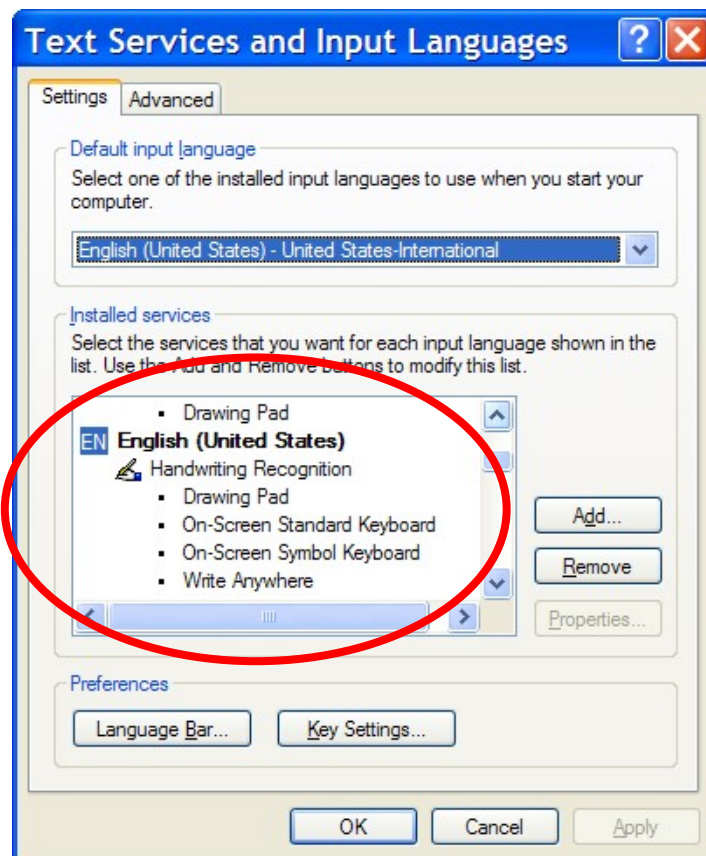
次に“ほかの言語の追加”を選択します。



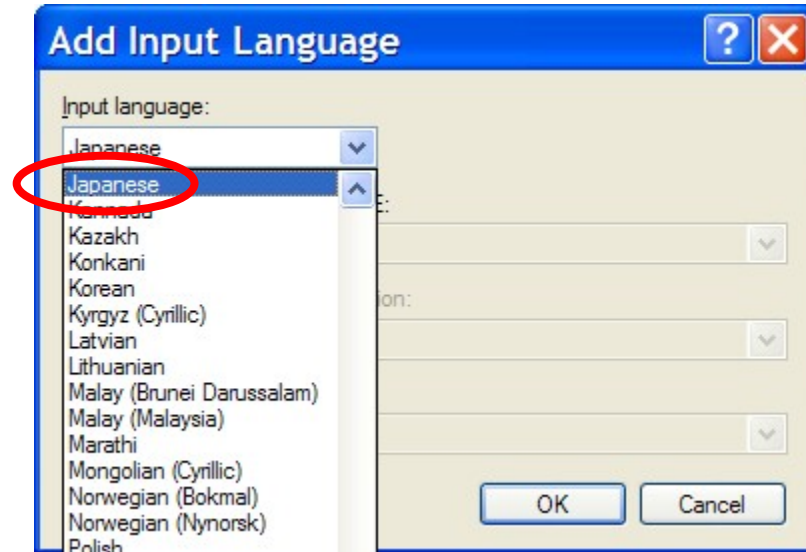
新しい言語とインプットメソッドのサポートを追加するウィンドウが開きます。“言語”タブを選択し、“詳細…”をクリックします。



新しくウィンドウが開き、この時点で入力可能な言語を表示します。
“インストールされているサービス” というタイトルの下で、希望の言語
がインストール済みかどうかスクロールダウンして確認できます。たと
えばサイトップ漢字をダウンロードするには日本語のサポートが必要とな
ります。



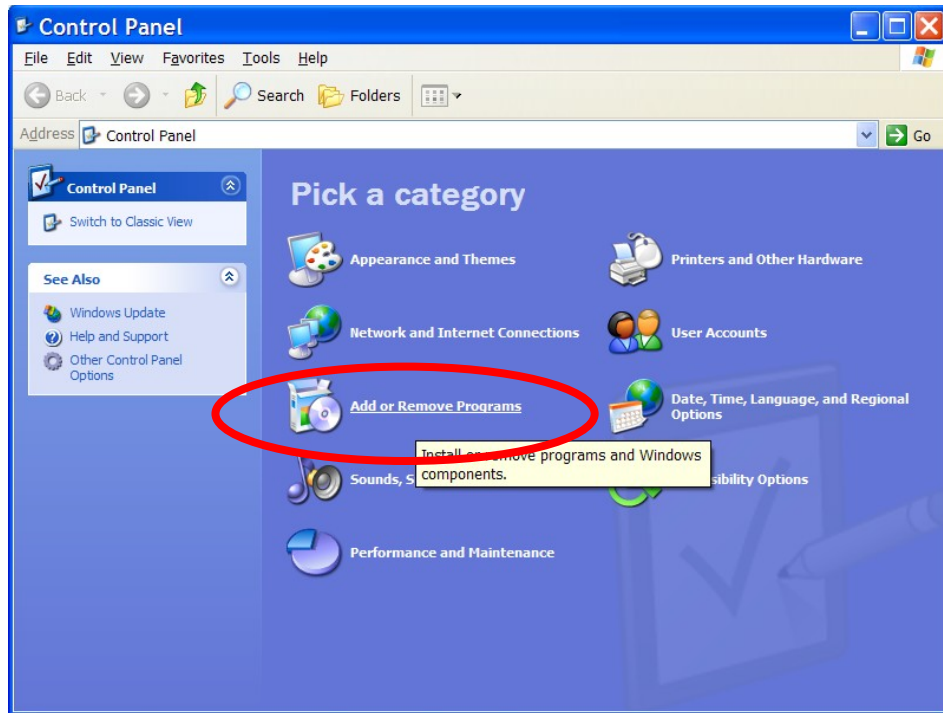
希望の言語がインストールされていない場合、右にある“追加…”ボタンをクリックし、ドロップダウンボックスから希望の言語を選択、“OK”をクリックしてこのウィンドウを終了します。



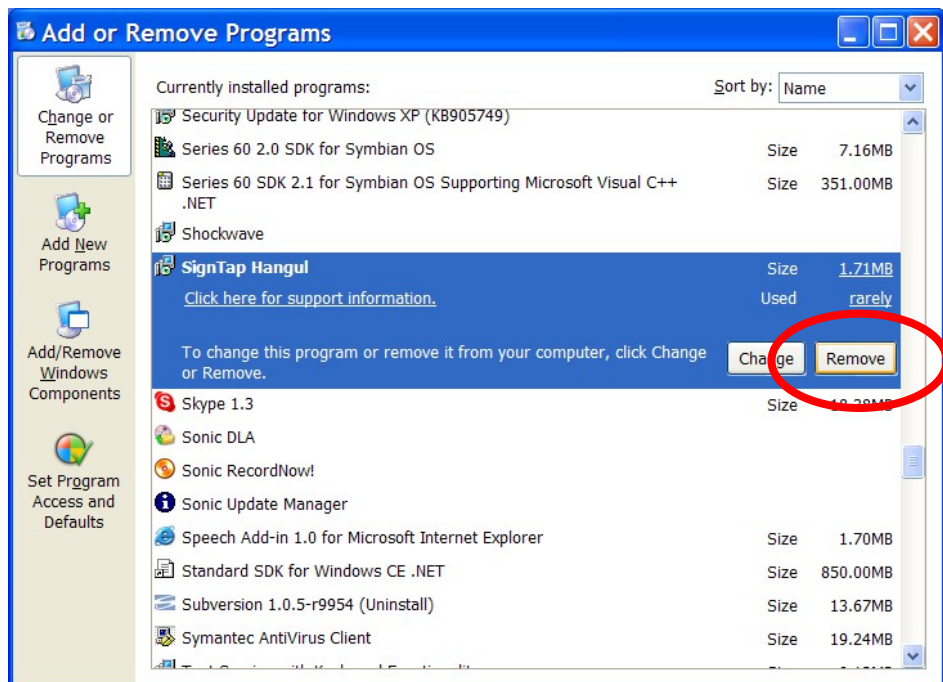
“OK”をクリックし、すべてのウィンドウを閉めます。

Windows XP からの削除

スクリーン左下角のスタートボタンをクリックします。ウィンドウが現れるのでコントロールパネルを選択します。新しくウィンドウが開くのでそこで“プログラムの追加と削除”を選択します。



新しく開いたウィンドウでスクロールダウンし、削除したい入力メソッドのエントリを探します。

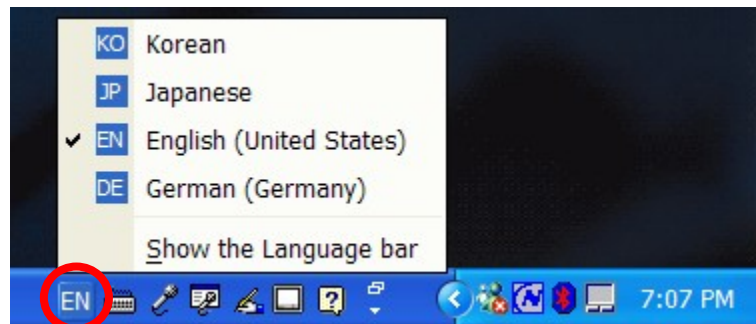


このエントリで“削除”をクリックしてインストールソフトの削除を実行します。

サインタップ インputメソッドを Windows XP で起動

サインタップ インputメソッドをインストールし、インストールセクションに記述の手順を完了した際に、スクリーン右下のタスクバーに言語バーが現れます。

初期設定言語が英語の場合、“EN” とある小さな青いボタンがあるのでこれをクリックし、すべてのサポート済み言語を表示するメニューを開きます。希望の言語がここにある場合、“インストール”セクションに記述の手順に従ってください。



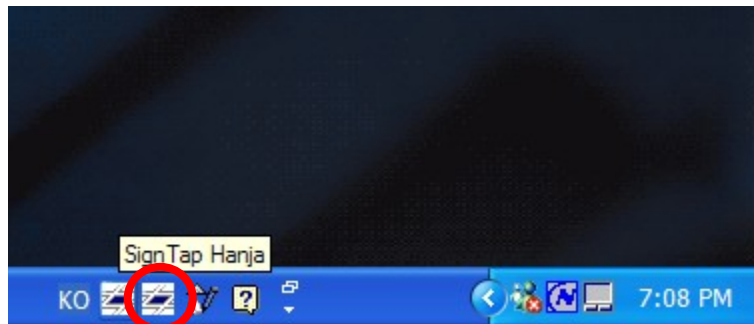
希望の言語を選択すると言語アイコンの隣に新しいアイコンが表示されます。下の例では韓国語のアイコンが表示されています。



このアイコンをクリックし、該当言語に対応のすべてのインputメソッドのリストを表示させます。



ここでサインタップ インプットメソッドを選択します。選択後、言語アイコンの隣に二つの新しいアイコンが表示されます。一番右のアイコンをクリックするとサインタップ インプットメソッドの実行と終了が出来ます。



Windows XP のレジストレーション

サインタップ漢字とともにエレクトリックワードもご購入の場合、サインタップ漢字をあらためてレジスターする必要はありません。エレクトリックワードのレジスターの際にサインタップ漢字もともに自動的にレジスターされています。

別個にレジスターする場合には、小さな鍵をデザインしたボタンをクリックしてサインタップ インプットメソッドをレジスターします。



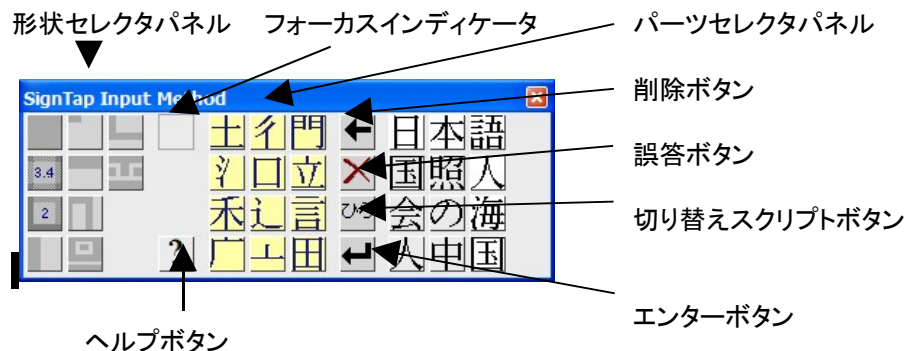
ダイアログボックスにあなたのレジストレーションナンバーを入力し、“OK”をクリックします。



3 ご使用方法

漢字のスクリーンレイアウト

起動後のサインタップ インputメソッドのレイアウトは以下のとおりです。



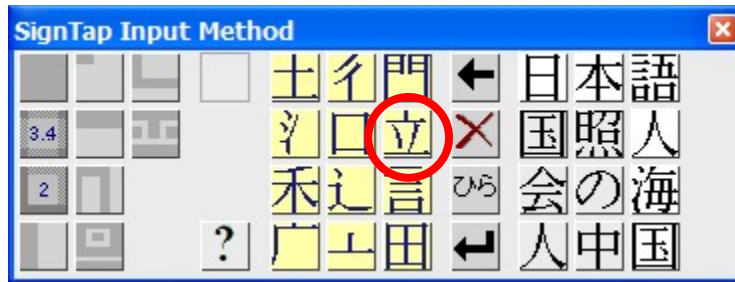
このレイアウトで漢字入力をします。切り替えスクリプトボタンで、他のスクリプトに文字を入力するための切り替えが出来ます。

ご使用の手引き

漢字入力の手引きです。

一例として‘新’という漢字を入力します。

まずパーツセクタパネルから‘立’を選択し、タップします。



形状セクタパネルおよびパーツセクタパネルの内容で入力が決まります。‘新’は頻出漢字なので形状セクタパネルに候補として提示されます。




画面がかわり、入力された漢字(ここでは‘新’)が青字で表示されます。



青く表示された漢字に続く文字を、引き続き入力することもできます。入力が完了した際には、エンターボタンをクリックして入力した文字をアプリケーションに送信します。



また、形状から文字を入力する方法もあります。

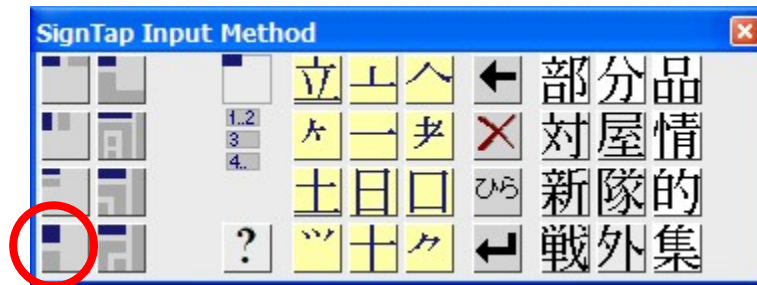
‘新’の字は  パターンに分類され、‘立’、‘木’ および ‘斤’ の三つのパーツに分割することができます。

文字が分割可能か、もしくは文字全体でひとつのパーツとするかは表示の色で判断できます。薄い灰色の背景に黒い文字の場合、それは分割できない文字です。薄い黄色の背景に藍色の文字の場合は分割可能であることを示します。入力文字のどの部分が表示されているのかはフォーカスインディケータに提示されます。

形状から文字を入力する際には、形状セレクトパネルから該当する形状を選択、タップします。



これは‘立’パーツの形状に対応します。入力にしたがってパネルが提示されるので、形状セレクトパネルから‘立’をタップします。形状のみから文字を入力するには、‘木’パーツに対応する形状を選択してタップします。



入力に応じてパネルが再提示されます。最後の形状パターンをタップして入力を完了します。



文字の形状の入力はこれで完了しました。表示は以下のようになります。



フォーカスインディケータをタップし、文字のどのパーツを入力するか指定できます。目的のパーツをタップして文字を入力します。



もちろん形状およびパーツを随意に選択して文字の入力ができます。

文字分割の規則

文字の分割には数件の規則が適用されます。

規則 1:

交差する線を分離することはできない。

例)



左上で斜めに交差する線は独立した要素を構成するものではない。

規則 2:

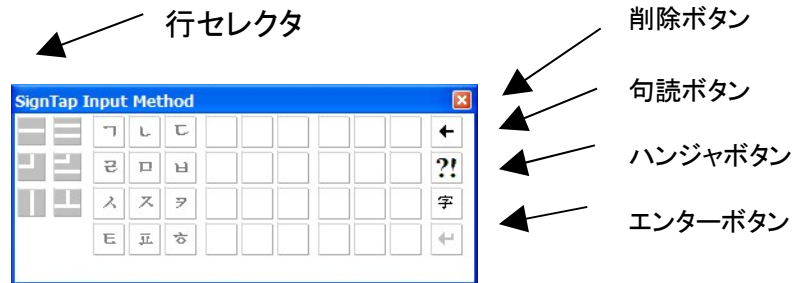
斜めに位置する線はそれ自体のみで要素を構成することは出来ない。
例) 自 および 白は分割不可である。これらは形状セクタパネルの左上にある、分割不可な形状を選択して入力すること。

規則 3:

分割が多義に可能な場合、先の要素(書き順)を大きくとること。


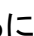
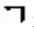
例)

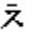
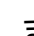
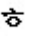
‘百’は‘一’と‘日’とに分離することは出来ない。第二の要素が規則2に抵触するためである。よってこれは‘一’と‘白’、もしくはと‘日’として分割される。規則3によって後者が正しく選択される。



ㄅ	ㄌ	ㄋ
ㄆ	ㄍ	ㄏ
ㄇ	ㄆ	ㄏ
ㄏ	ㄍ	ㄎ

初頭子音が二重母音や他の子音との連結を伴っている場合、同じパネルから二つ目の初頭子音を第一要素の一部として選択します。

たとえば  を入力するにはまず  を選択、ついで  を選択します。


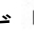
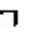
 を入力する場合には、まず  、ついで  を選択します。

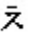
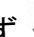
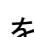
- **ステップ 3:**

次に母音を選択します。ステップ 1 で選択した子音により、3 つ目のパネルで母音の候補が表示されます。

- **ステップ 4:**

ステップ 1 で選択した初頭子音が末尾に子音を伴う場合、この段階で右側のパネルから末尾の子音を選択することが出来ます。ひとつめの末尾子音が文字の連立を伴う場合には、候補となる文字が表示されますのでここで選択します。末尾の子音のみを入力したいときは、文字入力の際に空のフィールドをクリックします。

 を入力するにはまず  を選択、ついで  を選びます。

 を入力するにはまず  、ついで  を選択します。スクリーン右下のリターンボタンをクリックして文字入力が完了します。