

必答こ～る Skype 電話帳 2007



インストールマニュアル

「必答こ～る Skype 電話帳 2007」を、
インストールしよう！

2007 年 3 月

株式会社ソナーソフトウェア



インストールマニュアル

このたびは「必答こ～る Skype 電話帳 2007」をご利用いただき、誠にありがとうございます。インストールは、会話方式で簡単にできます。以下にその手順をご説明しますので、ご確認ください。

インストールの前に

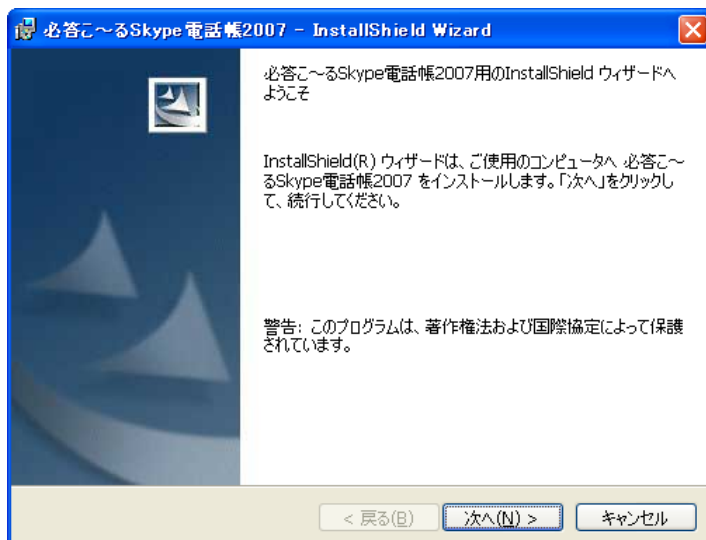
「必答こ～る Skype 電話帳 2007」をお使いいただくにあたり、以下の条件が満たされていることを、ご確認ください。

| 制限項目 | 制限内容 |
|-----------|---|
| OS | Windows X P |
| CPU | Pentium233MHz 以上 (Pentium 以上を推奨) |
| メモリ | 128MB 以上 |
| HDD 空き容量 | 150MB 以上 |
| アプリケーション | Office2000 以上 |
| Skype ソフト | Skype3.0 以上 |
| 最大データ件数 | 5,000 件 |
| 最大管理項目 | 50 項目 |
| その他注意事項 | インターネットに接続されており、Skype 通話ができること。 データや項目などでの特殊文字の使用は避けてください。 Office2000・2003 で動作確認済 |

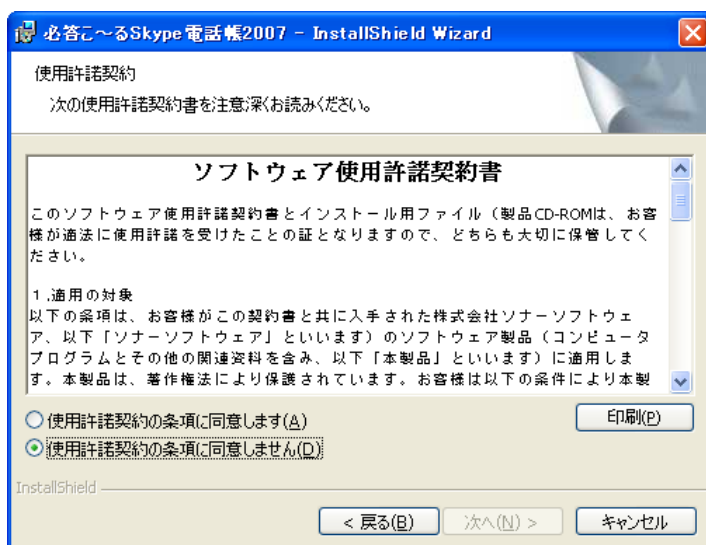
インストール開始

hdskeyesetup.exe を起動させてください。

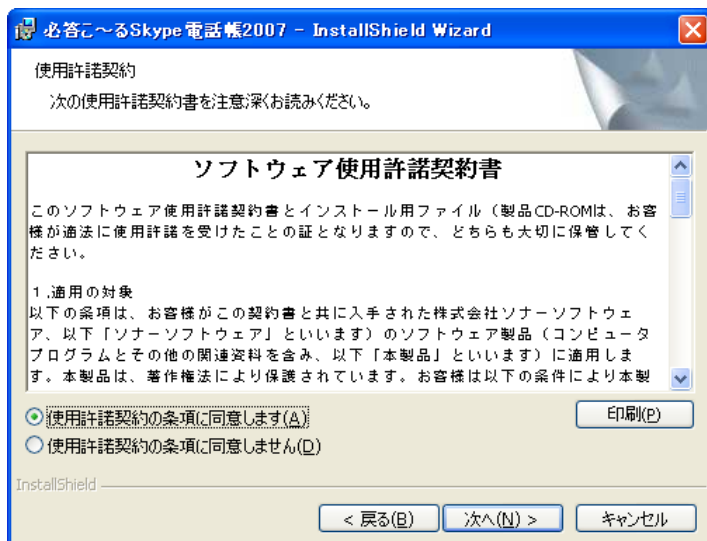
hdskeyesetup.exe アイコンをクリックすると、パソコンがインストールの準備をはじめます。その後、「インストールウィザード」が立ち上がります。「次へ (N)」を選択してください。



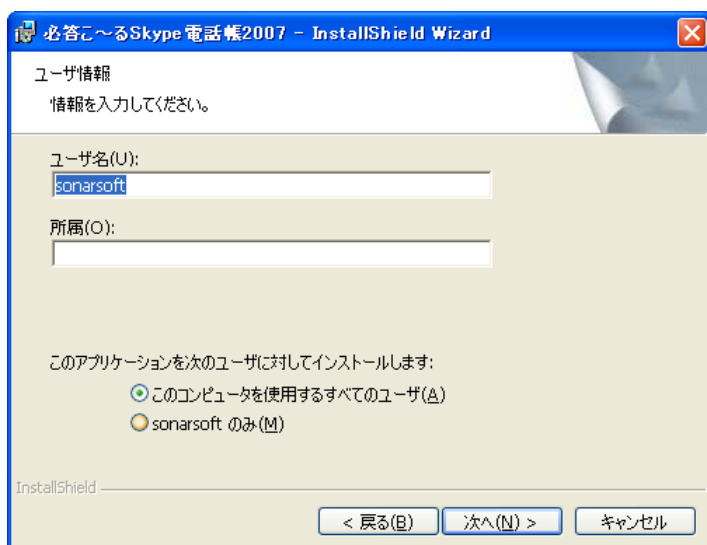
「ソフトウェア使用許諾契約書」を熟読の上、よろしければ「使用許諾契約書の条項に同意します (A)」を選択してください。



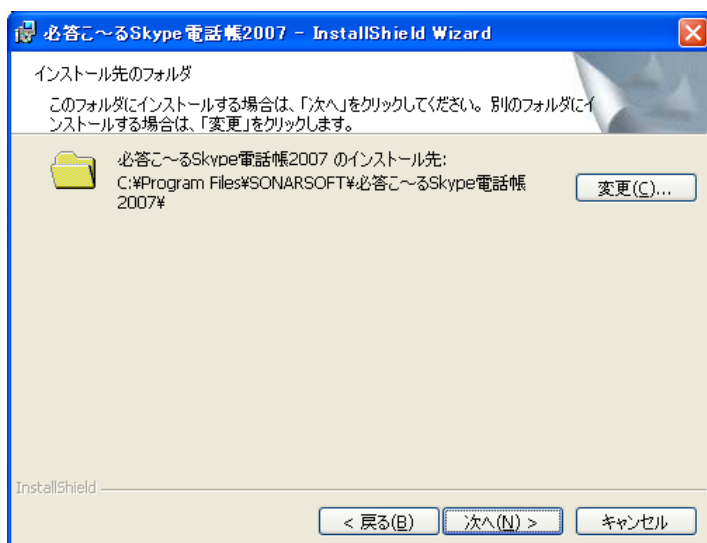
「次へ (N)」ボタンが選択可能になりますので、クリックしてください。



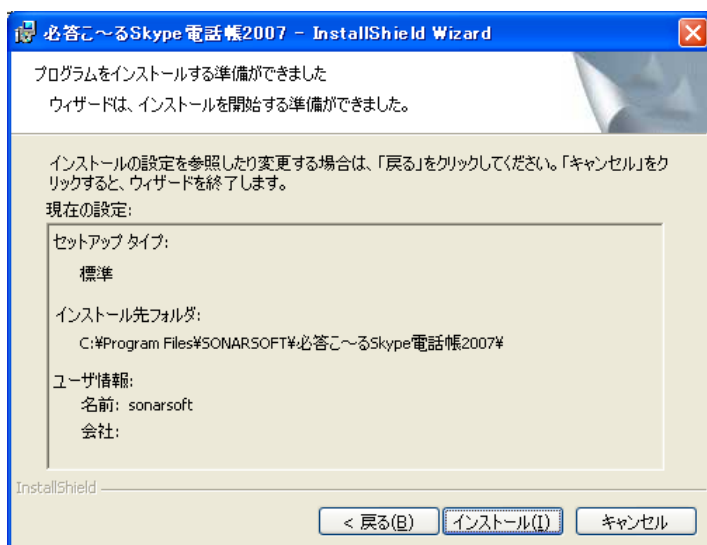
「ユーザー名 (U)」と「所属 (O)」を入力し、「次へ (N)」を選択します。
通常は、そのまま「次へ (N)」を選択します。



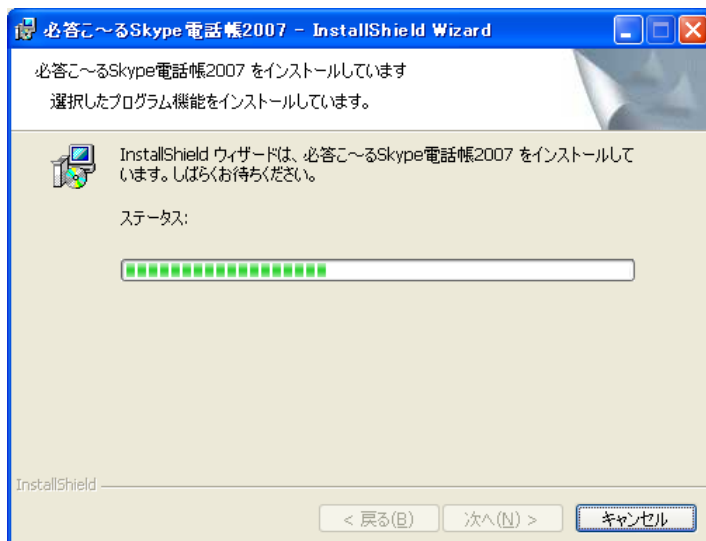
インストール先のフォルダは変更はしないでください。
「次へ (N)」を選択します。



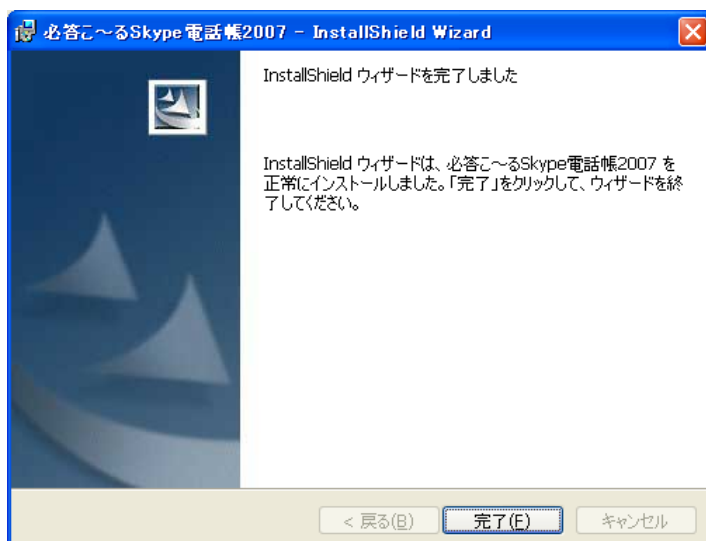
「インストール (I)」を選択します。



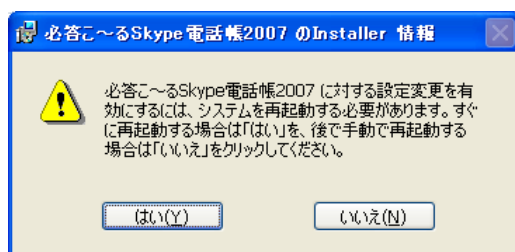
インストールが始まります。



「完了 (F)」を選択します。

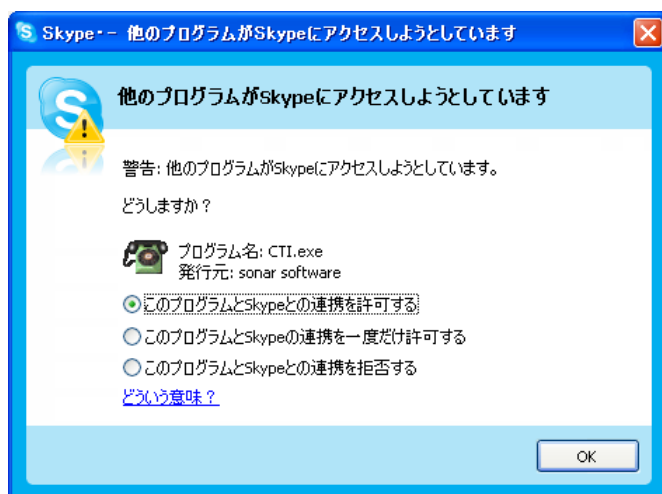


「必答こ～る Skype 電話帳 2007」のインストールを完了するためには、パソコンを再起動する必要があります。今すぐ再起動する場合は、「はい (Y)」を選択してください。

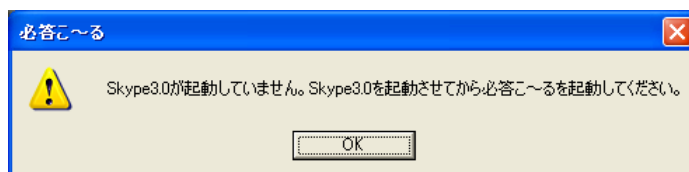


パソコンが再起動し、「必答こ～る Skype 電話帳 2007」のインストールが完了します。この時、パソコンのデスクトップ上に、「必答こ～る Skype 電話帳 2007」のショートカットアイコンが作成されます。このアイコンをダブルクリックすると、メイン画面が立ち上がります。

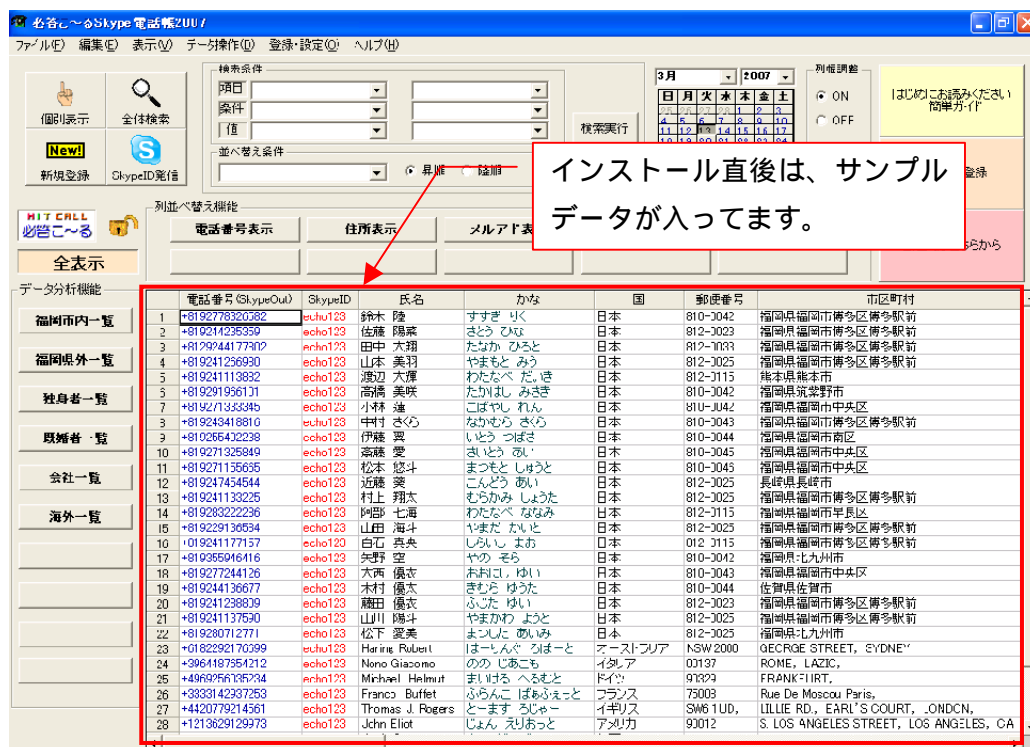
ただし、最初に立ち上げた時は、以下のメッセージ画面が表示されます。ここで「このプログラムと Skype の連携を許可する」を選択し、「OK」を押してください。



また、「必答こ～る Skype 電話帳」を立ち上げるには、Skype3.0 以上が起動していなければなりません。もし Skype ソフトが起動していなければ、以下のメッセージが表示されます。その場合、Skype を起動してから、再度「必答こ～る Skype 電話帳」を立ち上げてください。



インストールが完了した時、「必答こ～る Skype 電話帳 2007」の**メイン画面にサンプルデータ**が入っています。



インストールが完了し、メイン画面を立ち上げたら、次は「必答こ～る簡単ガイド」を参照しながら、実際に使ってみましょう。

アンインストールの方法

「必答こ～る SkypeID 電話帳 2007」をアンインストールする時は、「スタート」「すべてのプログラム(P)」「SONARSOFT」「必答こ～る Skype 電話帳 2007」と開き、「アンインストール 必答こ～る Skype 電話帳 2007」を選択してください。ここで「この製品をアンインストールしますか」という確認メッセージ画面が表示されますので、「はい(Y)」を選択してください。