

Time_Report 無料版 Lite の SetUp 方法と注意事項

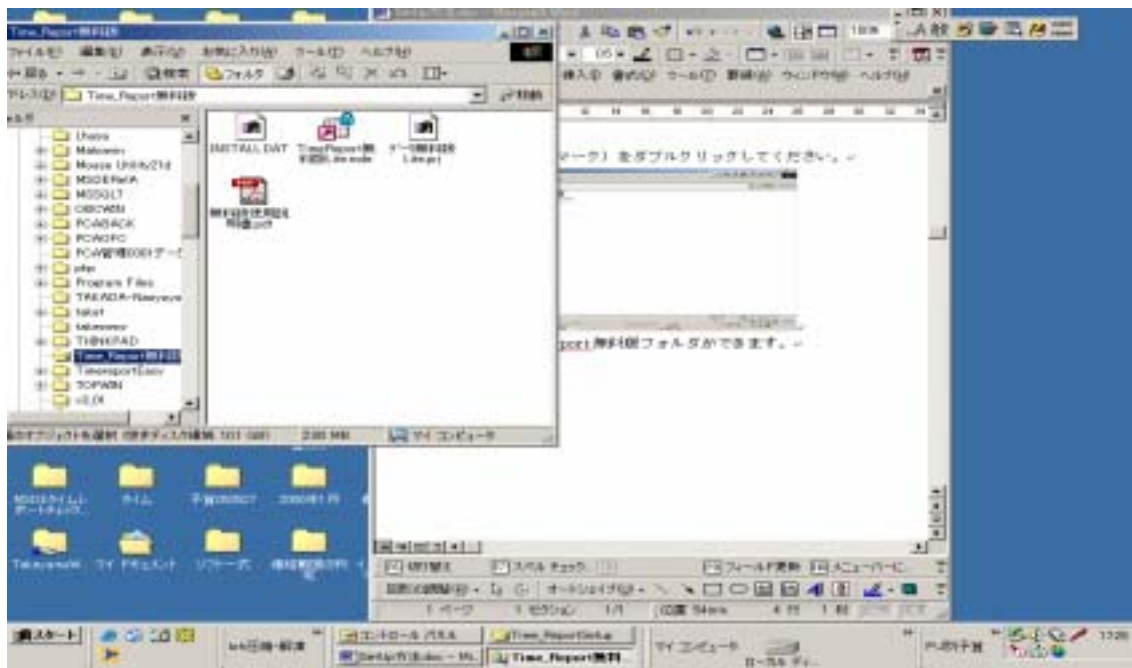
本製品は、Microsoft Access が動作する環境での使用となります。

1、SetUp 方法

INSTALL.EXE（歯車マーク）をダブルクリックしてください。



Cドライブに Time_Report 無料版フォルダができます。



- (1) そこにある Time_Report 無料版 Lite .mde をダブルクリックし社員名「東京太郎」パスワードは半角で「1」でログインしてください。データが繋がらない場合には、データ処理メニュー 会社DB選択 作業データベース名 参照から「データ無料版 Lite .prj」を選択して下さい。



2、アンインストールはコントロールパネルの追加と削除から行ってください。

3、本製品（無料版）使用中及び使用後に発生する結果については、いかなるものであっても、株式会社竹山会計総合研究所は責任を負いません。

〒105-0004

東京都港区新橋 2-16-1 ニュース新橋ビル 1101 号

株式会社竹山会計総合研究所

URL <http://timereportlabo.com>

takekaikei@cotton.ocn.ne.jp