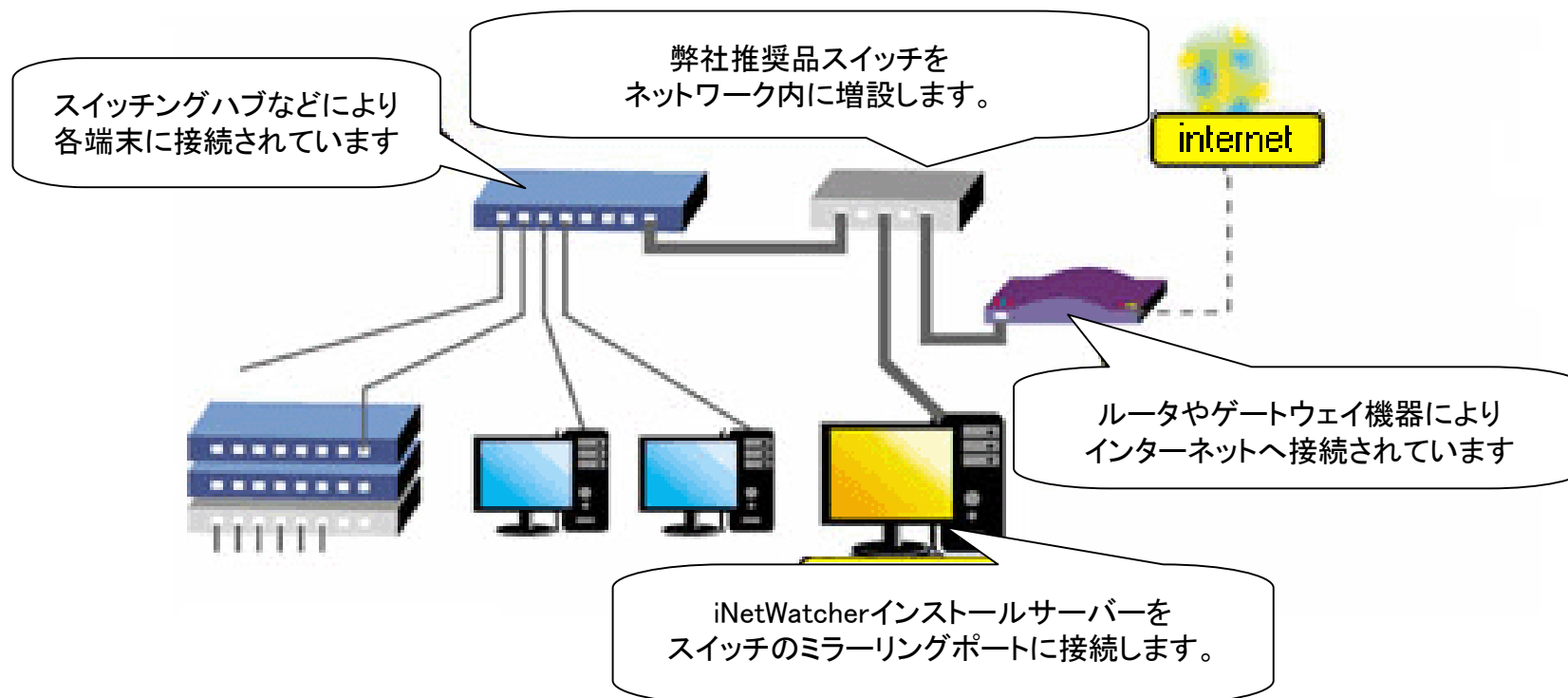


iNetWatcher ネットワーク接続

iNetWatcher セットアップ

●iNetWatcherをネットワークに接続する

ルータまたはファイアウォールのNAT機能を用いてインターネットに接続:



ルータ／スイッチ／ハブとルータ／ファイアウォール／ゲートウェイの間にミラーリング可能なスイッチなど機器を追加し、接続してください。

インストールと登録

●iNetWatcherをインストールします。

1. WinPcap4.0をインストールしてください。



2. iNetWatcher.exeをインストールしてください



●iNetWatcherを登録します。

3. インストール後にデスクトップのショートカットアイコンが作成されますので、iNetWatcherを起動してください。



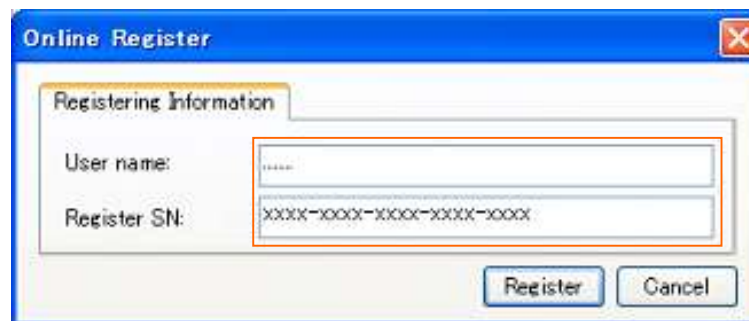
4. メニューバーより、“About”をクリックしてください。



5. “Register SN”ボタンをクリックしてください。

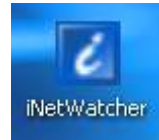


6. ユーザー名とシリアル番号を記入します。

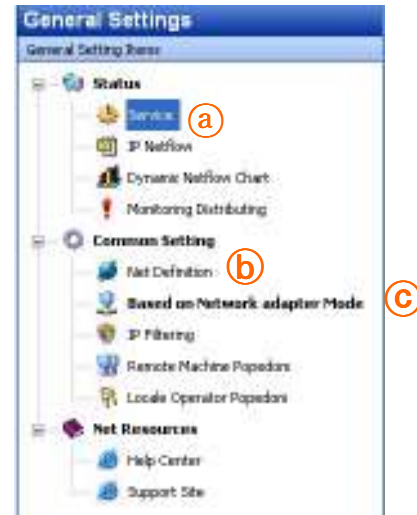


7. “Register”をクリックしてください。
これで iNetWatcher の使用準備ができました。

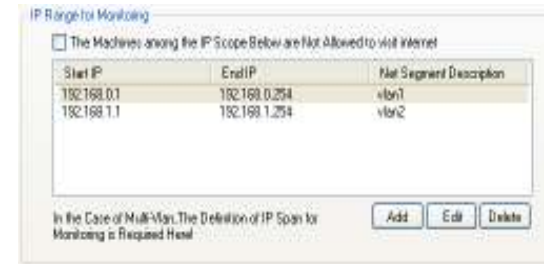
iNetWatcher 初期設定



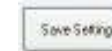
iNetWatcher
のプログラムを開いてください。



- b** 1. Multi-Vlanを使うネットワークは、IP範囲を[IP Range for Monitoring]に入力してください。下図を参照してください。



2. 設定を変更した後、保存を行ってください。



設定の選択



・ネットワーク管理時に使用するネットワークアダプタを選択してください。

・監視するPCが500台未満の場合
“Based on Network Adapter Mac”を推奨。

監視するPCが500台以上の場合
“Based on IP”を推奨。

・“Bypass Monitor”を選択。

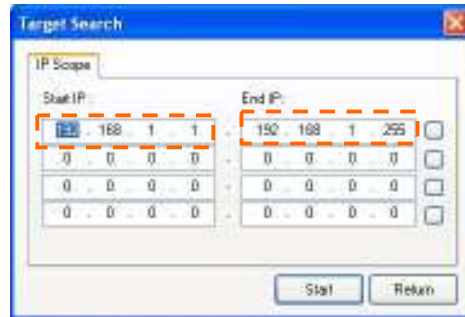
・“Boot All”を押してください。
(システム再起動が必要になる場合があります)

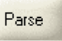
c

- ・ユーザーが監視するネットワーク内のすべてのコンピュータを検出します。
- ・管理するPCを手動で追加します。
- ・追加済みコンピュータを検索します。
- ・ネットワーク内で管理されているコンピューター名、IPアドレスを表示します。
- ・新しくネットワーク接続されたPCを自動的に追加します。
- ・自動追加時の設定として新しいPCはネットワーク管理者に管理されます。




PC管理・監視方法

1. ネットワーク内に有るコンピュータのIPアドレスを範囲指定し、ネットワーク内にあるすべてのPCを検索してください。



2. コンピュータの追加をするため、 をクリックし「all machines」を選択してください。

3. フォームから選択し、個々のコンピュータのステータスを設定してください

	管理者からの監視・管理を行わない。
	設定に基づき管理する。
	監視は行わないがインターネットアクセスを認めない。

コンピュータ名 (IPアドレス) 横の上記アイコンをクリック、または“status”ボタンから同様に設定することによって変更できます。



4. 設定を変更した後、保存を行ってください。

下記、使用例をご参考ください。



監視が正常に動作しているかどうかのチェック方法:

- ① テストに使用するコンピュータを選んでください。
- ② コンピュータのステータスがチェック  になっていることを確かめてください。
- ③ テストコンピュータを使用します。グーグルなどの検索サイト (例 www.google.com) を使用して、様々なWebサイトを検索・閲覧してください。
- ④ ウィンドウの左上にあるOn-Spot Viewより、閲覧されているIPアドレスとサイトが確認できます。

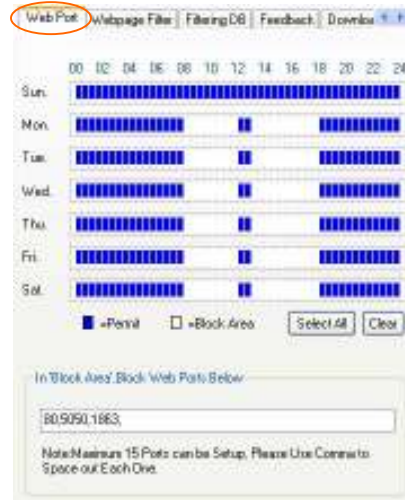


テスト内容が反映されない場合は、ネットワーク接続を再チェックしてください。

インターネットの使用限定方法

I. ポートフィルタリング

方法その1:



1. WebPortタブを選択してください。
2. テキスト・ボックスで設定されたウェブポート接続により左図のように、ブロックエリアを設定します:
白 - ポートブロック
青 - ポート開放

このケースでは、勤務時間内ではポート80、5050、1863の接続がブロックされます。
昼食時間と日曜日のような勤務時間外の間に接続許可されるようになります。

設定変更を保存するために、「Apply Rules」と

「Save Settings」をクリックしてください。



次に

方法その2:



1. Block Portsタブを選択してください。
2. ブロックする活動と一致しているポートをチェックしてください。他のポートを追加することも可能です。
3. タイムスケジュールはこの方法で設定されますが毎日規制されます。
緑 - ポートブロック
白 - ポート開放
4. 設定を変更した後、保存を行ってください。

II. アダルト、ゲーム、金融・株取引などのサイトのフィルタリング



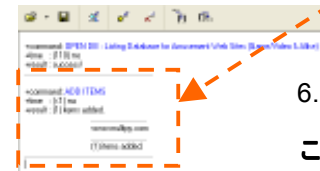
1. Filtering DBタブを選択します。
2. すべてのチェックボックスにチェックを入れます。(アダルト、ゲーム、および金融・株取引サイトへのアクセス禁止)
3. 設定を変更した後、保存を行ってください。

その他のサイトのブロック:

1. Tool for Listing Database Mngt.を選択します。
2. 「Listing Database」-「open」を開き、ブロックするサイトに最も近いジャンルにチェックし関連付けします。
例. www.multiply.com
娯楽サイトのリストデータベース



3. Add ボタンをクリックし、URLを入力してください。
4. [OK]をクリックした後に表示されます。



5. ボタンをクリックします。

6. 設定を変更した後、保存を行ってください。

これにより登録されたウェブサイトがアクセス出来なくなります。

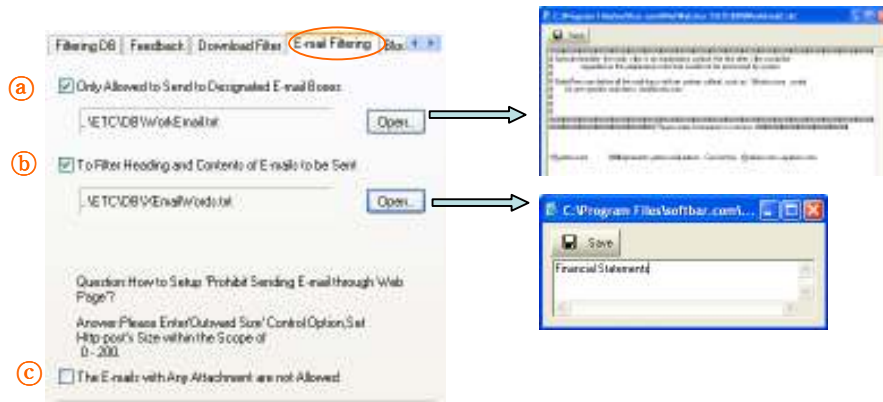
III. Webページのフィルタリング



1. Webpage Filteringタブを選択します。
2. Filtering Mode <First>.の下にある「Open」ボタンを押します。
3. 「Dating」と入力し保存してください。
(「#」はコメント使用時にご利用ください。)
4. ウィンドウのチェックボックスを閉じてください。
5. 設定を変更した後、保存を行ってください。

これにより、サーチ・エンジンが検索結果とURLの一部に「Dating」を含む結果を表示しません。

IV. eメールフィルタリング (デモ版でのご利用は出来ません)



E-mail Filteringタブより

- ① 指定されないアドレスへのeメール送信を制限します。
上記設定について、eメールはyahoo.comへのみ送信できます。
- ② 指定された言葉またはフレーズが記載されているeメール送信を制限します。上記設定について「Financial Statements」が記入されたeメールは送信されません。
- ③ 添付付きeメールの送信制限を行います。

設定を変更した後、保存を行ってください。


V. ダウンロードフィルタリング



1. Download Filterタブを開きます。
2. ユーザーが“.mp3”ファイルをダウンロードしないように、「.mp3」をチェックしてください。他のファイルの種類は、左図オプションにおいて「Add」をクリックし追加します。
3. 共有ソフトの利用をさせないために、BlockBitTorrentとBlockEmuleをクリックします。BitTorrentとEmuleが使用出来なくなります。
4. 設定を変更した後、保存を行ってください。

ログとレポート



「On-Spot view」はウェブサイトのユーザー閲覧記録を表示します。オプション  を選ぶことにより、閲覧禁止サイトも表示します。

またユーザー・コンピュータのウェブサイト閲覧時間、日付、および詳細は、ここで記録されます。



「Remote Spy」のご利用は出来ません。



ウェブサイト、eメール、およびメッセージャーチャットログは、「Statistics」オプションで選択し確認できます。
(メッセージャーの使用を禁止するには、「Block Ports」タブのアプリケーションのポート番号をクリックしてください。)



送受信されたeメール記録の確認できます。ユーザがどのようにメールを利用しているかなど、この機能を使用してチェックできます。ユーザーのプライバシーについて干渉しますのでご注意ください。



以下の各種統計・記録のレポートについて表示・印刷が行えます。

- ・最もアクセスの多いインターネット・ウェブサイト
- ・ユーザーのダウンロードとアップロードの量
- ・Webページブラウザ接続時間
- ・eメール使用量
- ・ネットワークユーザーのチャット接続時間