

あらゆるモニタで同一サイズ表示を実現！

# Rial Visual

操作マニュアル



株式会社ビジュアルソリューション

## はじめに

この度は、原寸大表示ソフト「リアルビジュアル」をお買い上げありがとうございます。

小さなモニタでの表示から、大画面モニタやプロジェクタでの拡大表示などあらゆる表示環境で「同一サイズ表示」を実現するソフトウェアです。簡単な操作でデジタル写真に寸法データを入力。従来に無い新しい情報の共有ツールとして様々な利用が可能です。

是非お役立てください、使い方はアイデアしだいで無限にひろがります。

## ご注意

- 1.本ソフトウェア、本操作説明書の内容の一部又は全てを無断で転写することは禁止されています。
- 2.本ソフトウェアの仕様、本操作説明書の内容は予告なしに変更される場合がございます。
- 3.推奨されている動作環境での本ソフトウェアのご利用により生じた問題につきましては弊社は一切の責任を負いかねますのでご了承ください。
- 4.本ソフトウェアのご利用に関しては、販売されているパッケージ内容によりご利用に制限がございます。制限の内容に関しましては本マニュアル又は販売サイトにてご確認ください。
- 5.本ソフトウェアはWindows(R)専用です。

※Windowsは、米国Microsoft Corporationの登録商標です。

## ■ リアルビジュアルのインストール（動作環境）

◇ インストール方法・・・・・・・・・・・・・・・・・・P3

◇ アンインストール方法・・・・・・・・・・・・・・・・・・P3

## ■ リアルビジュアルの操作方法

◇ 元になる画像を開く・・・・・・・・・・・・・・・・・・P4

◇ サイズ情報の入力・・・・・・・・・・・・・・・・・・P4～P6

◇ データの保存と出版・・・・・・・・・・・・・・・・・・P7～P8

◇ その他の操作・・・・・・・・・・・・・・・・・・P9

## ■ ビュワーのダウンロード

◇ ビュワーのダウンロード方法・・・・・・・・・・・・・・・・P10

## ■ ビュワーの設定

◇ ビュワーの設定方法＜一般的なモニタ＞・・・・・・・・P10

◇ ビュワーの設定方法＜大画面・プロジェクタ＞・・・・P11

## ■ 公開の方法

◇ リアルビジュアルデータを配信する方法・・・・・・・・P12

## ■ 動作環境(推奨環境)

推奨OS	Windows XP（VISTAに関しては一部動作確認済）
CPU	Pentium3 1GHz 以上推奨
メモリ	512MB 以上

## ◇ インストール方法

・ダウンロード販売をご利用の場合は、インストーラーをデスクトップに保存し起動させて下さい。ダイアログに従いインストールを継続してください。

・CDロムからのインストールは、画面の指示に従ってインストールしてください。

・リアルビジュアルをご利用いただくには、ビューが必要です！ダウンロード販売をご利用の場合には<http://www.gensundai.com> よりビューをインストールしてください。

※インストールには、パスワードが必要となります。ダウンロード販売の場合には、ご登録メールにパスワードが記載されています。CDロムの場合はパッケージ内部のパスワードをご利用ください。万が一パスワードの紛失をされた場合には、[info@gensundai.com](mailto:info@gensundai.com)まで購入者氏名を記載の上お問い合わせ下さい。

## ◇ アンインストールの方法

・アンインストールは、「プログラムの追加と削除」メニューから行ってください。

### ■ リアルビジュアルの操作方法

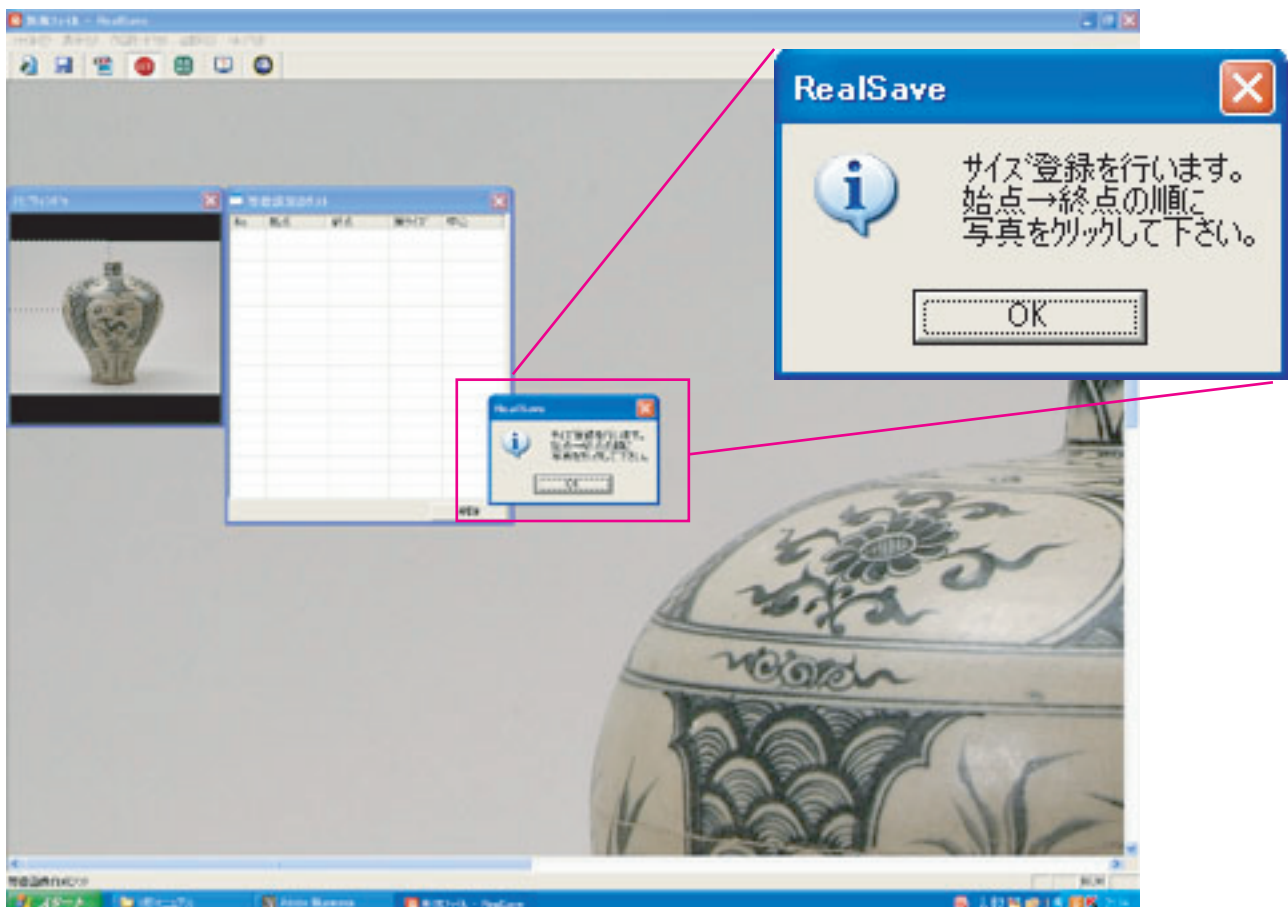
#### ◇ 元になる画像を開く

- ファイルアイコンをクリックして元になる<.jpg>ファイルを選択します。



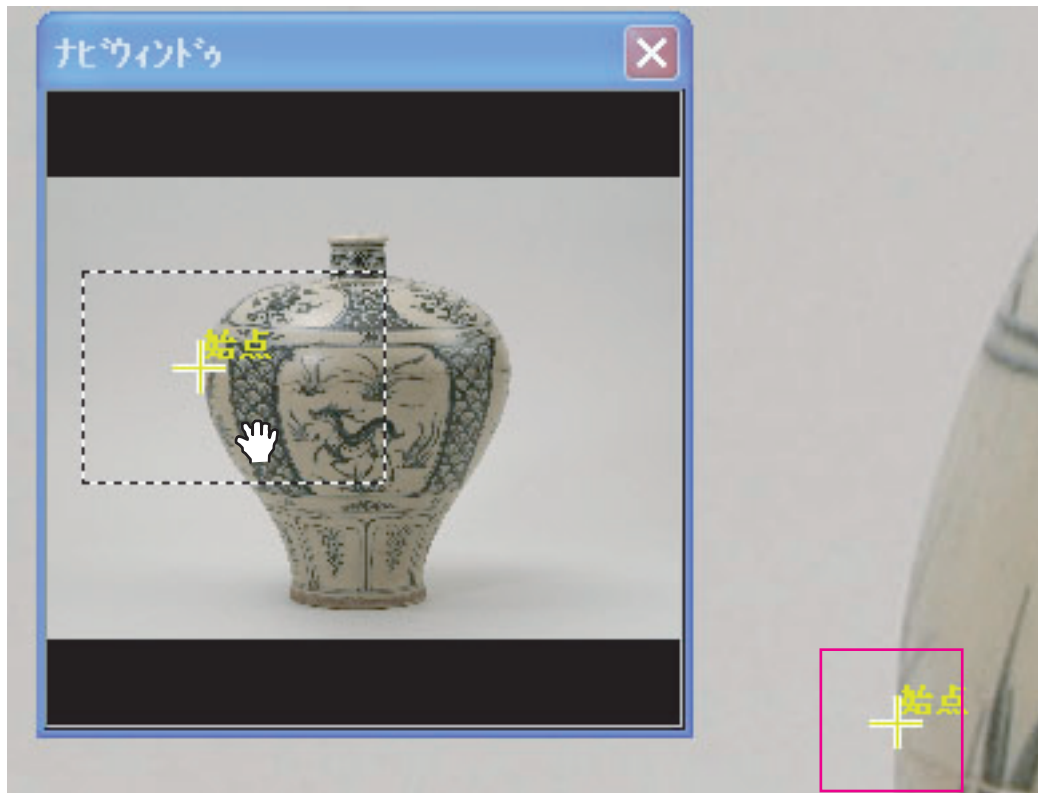
#### ◇ サイズ情報を入力する

- SETアイコンをクリックします

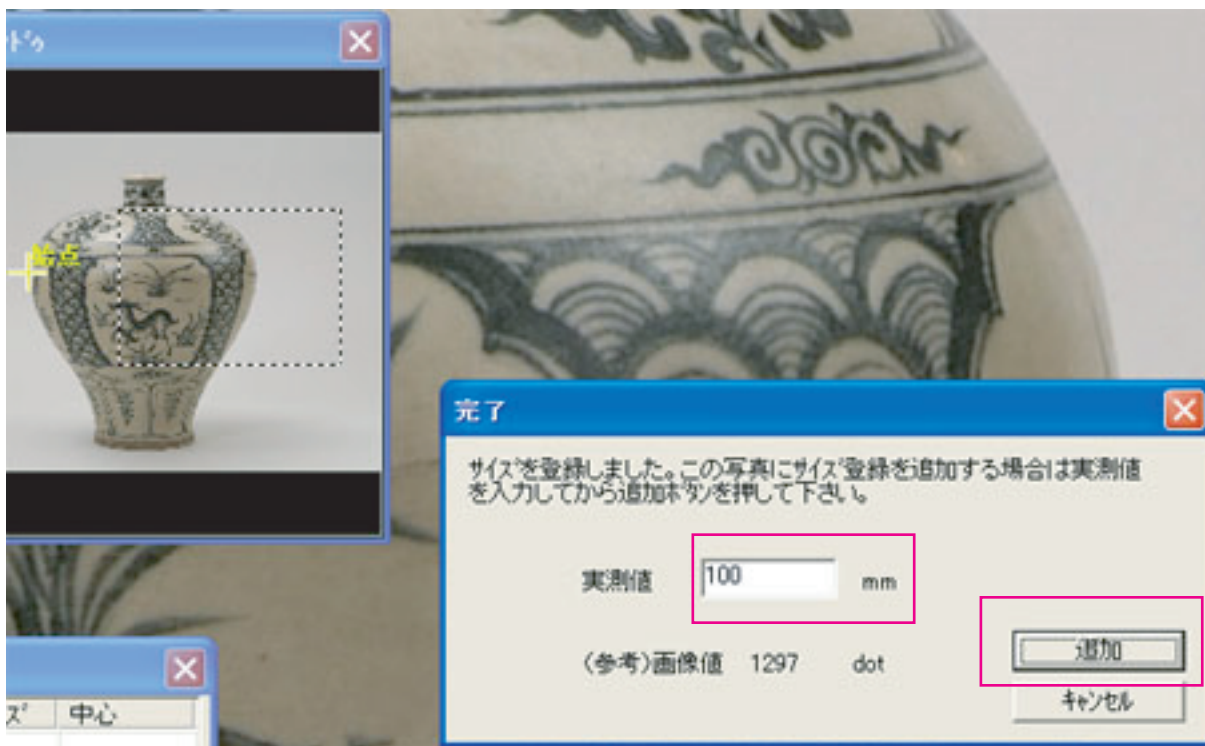


◇ サイズ情報を入力する

●ナビウィンドウをスクロールさせ、サイズ登録の始点に移動してクリックします。



●ナビウィンドウをスクロールさせ、サイズ登録の終点に移動してクリックします。



●ダイアログの「実測値」に寸法を入力し、「追加」ボタンをクリックします。

※これまでの作業の繰り返しで、1枚の画像に複数のサイズ情報を入力できます。  
写真にひずみがある場合などに有効です。

## ○ の位置で数値入力

●入力情報の削除は  
「等倍設定のリスト」から削除する  
項目をクリックして、下部の削除ボ  
タンを押してください。



### ◇ データの保存と出版

○データの保存……データを「修正可能な状態」で保存します。作成されるデータ形式は  
 <.rsu>ファイルになります。

※このファイルには、画像データは含まれていません。元画像データと同一フォルダに  
 保管されている事が必用です。



○データの出版……作成されたデータを<ビューワ>で閲覧するための保存形式です。  
 <.rsu>を開き、出版ボタンをクリックすることで作成できます。  
 作成されるデータ形式は<.rsv>ファイルになります。

※<.rsu>ファイルの作成を行わないで、データ作成中に「出版」ボタンをクリックする事  
 で<.rsv>ファイルを作成できますが、データの修正はできません。



ファイルメニューから開く

出版ボタンをクリック



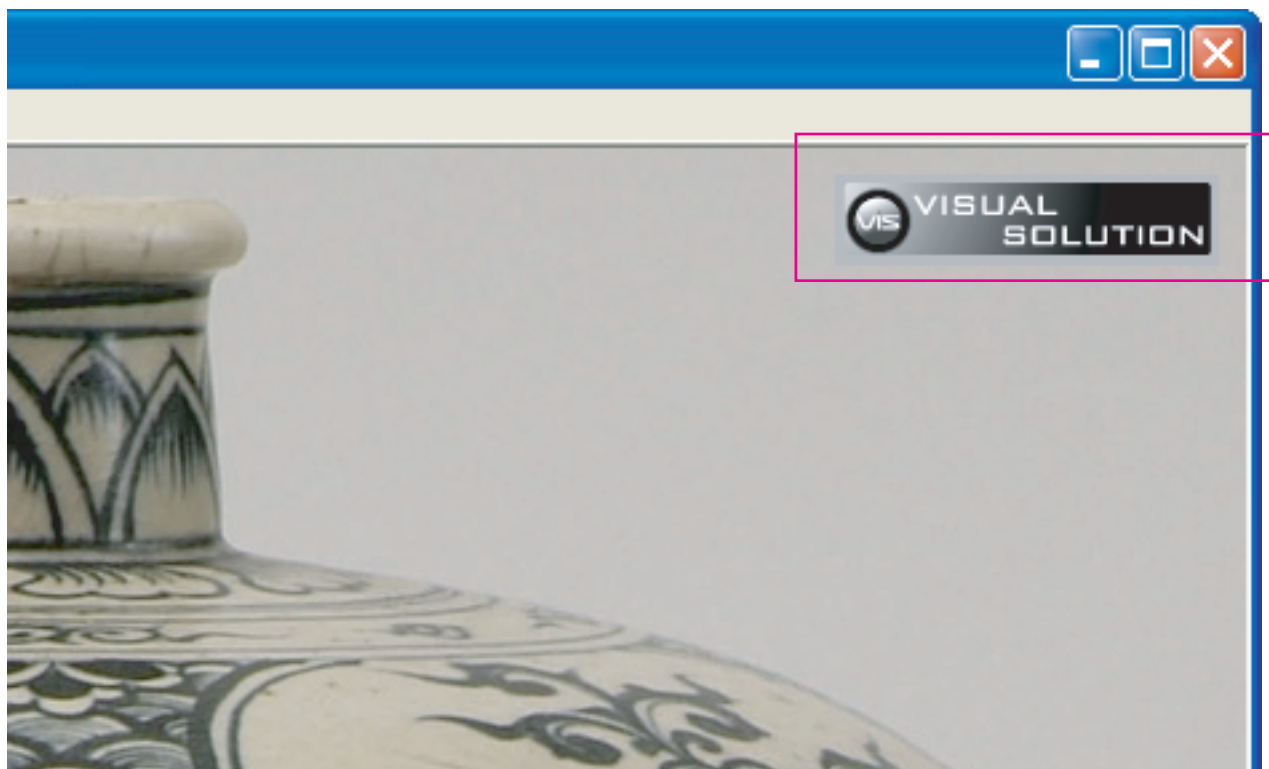
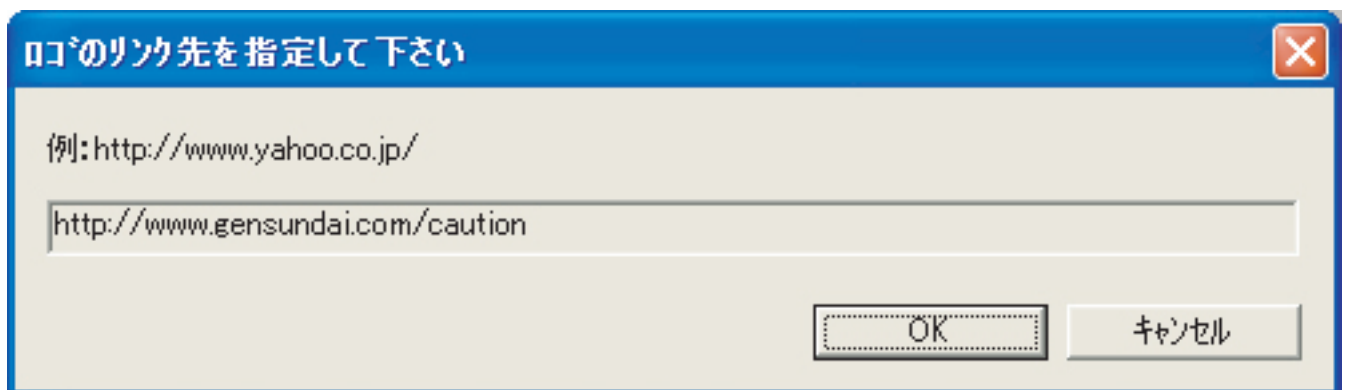


## ◇ データの保存と出版

## ○リンクの挿入

<.rsv>ファイルへの変換時に「ロゴのリンク先を指定してください」とのダイアログが出現します。URLの書き込みを行うことでWEB上の指定ページへ誘導することが可能です。

※個人向けライセンス、企業向けライセンスAではURLの指定を行う事はできません。  
個人向けライセンスでは「商用には利用できません」等の警告ページへ、又企業向けAライセンスでは、リアルビジュアルHPへ誘導されます。



### ◇ その他の操作＜各種ボタンの機能説明＞

○プレビューボタン……データ作成の途中で保存を行ってなくてもデータの確認が行えます。

※プレビューボタンの使用には、ビューアのインストール及び設定が必用です。  
ビューアのインストール及び設定は、マニュアルのビューア項目をご覧ください。



○ヘルプボタン……リアルビジュアルHPの操作マニュアルページを表示します。

※WEB接続状況が必要です。



○リンクボタン……リアルビジュアルHPのを表示します。

※WEB接続状況が必要です。



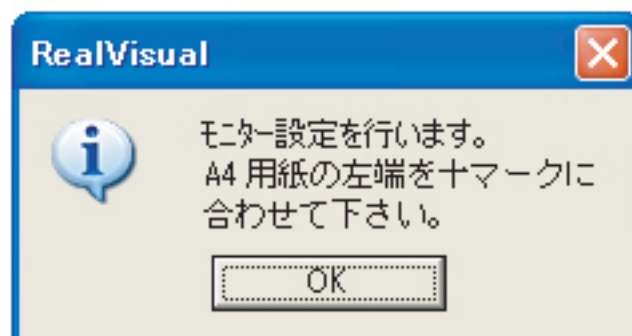
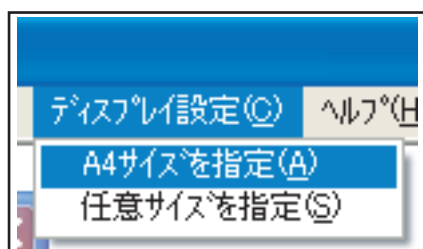
◇ リアルビジュアルのデータを閲覧するにはビューワのインストール・設定が必要です！

- CD-ROMからのインストールはインストーラーからビューワダウンロードバナーをクリックして点順に従ってインストールしてください。
- ダウンロード販売をご利用の方は、<http://gensundai.com> よりビューワを入手して下さい。



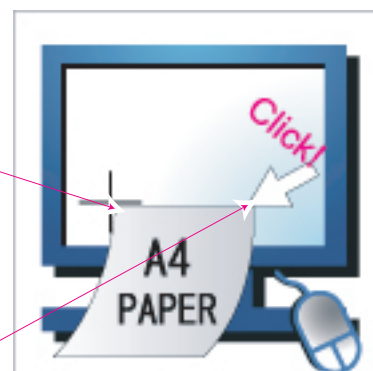
ステップ1. ビューワのインストール

ステップ2. 画面上部のツールバーから「ディスプレイ設定」→「A4サイズを指定」ダイアログの「OK」をクリックすると画面の左下に十字マークが出現します。



ステップ3. <A4の用紙>を用意して画面左下の十字に左端を合わせてください。

A4 用紙縦の左上の端を合わせて下さい。



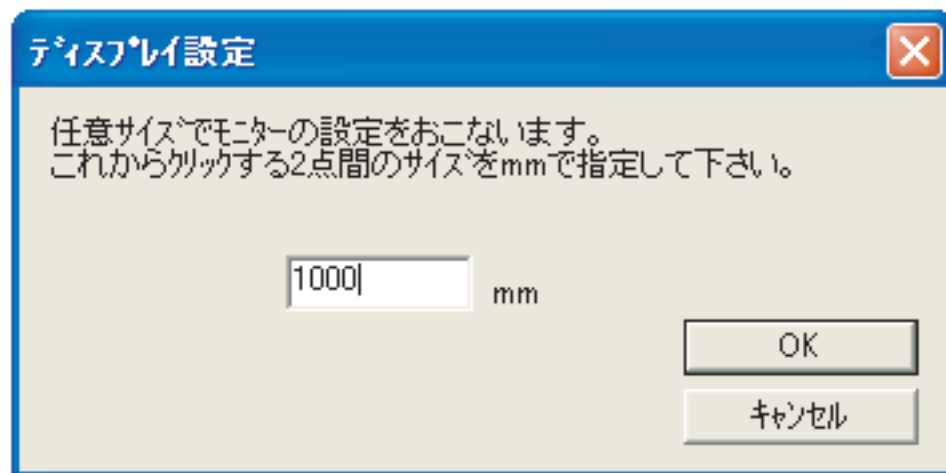
ステップ4. A4用紙の右隅をクリックします。

パソコン接続を行ってプロジェクタや大画面テレビに接続する場合の画面設定の方法です。

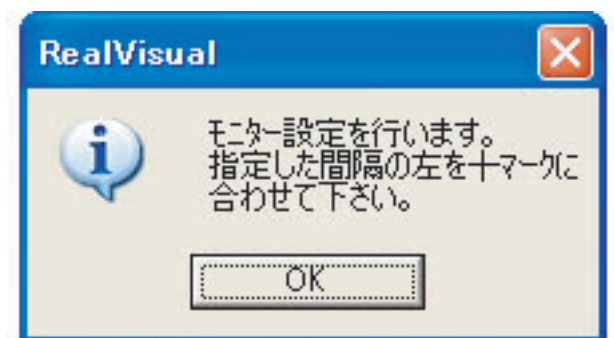
**ステップ1.** メジャーや定規などを用意します

**ステップ2.** 画面上部のツールバーから「ディスプレイ設定」→「任意サイズを指定」

例) 仮に1Mの定規で設定する場合「1000」と入力します



**ステップ3.** 「OK」を押すと左の下に十字カーソルが出現します、定規を十字に合わせ1000mmの位置をクリックします。



## ◇ 公開の方法

○ リアルビジュアルを他のパソコンで閲覧するには、ビューワーのインストールが必要です。

◇HPでの公開方法……HPに「ビューワーのダウンロードが必要です」と記述して  
下記のバナーを設置してください。

リンク先 <http://www.gensundai.com/contents/down/index.html>

◇その他の場……CD-ROMよりビューワーをインストールするか、上記URLよりビューワー  
を入手してください。



リアルビジュアルに関するお問い合わせは

[info@gensundai.com](mailto:info@gensundai.com)

## ■お問い合わせ先

株式会社 ビジュアルソリューション

本社 〒870-0147

大分県大分市小池原797番地の3