



ネットワーク情報配信システム  
**「NAVIcom」**  
操作マニュアル

# 目次

<b>1. 基本画面の説明</b>	
i. 各部の説明.....	3
ii. 各ボタンの説明 .....	4
<b>2. 番組配信操作</b>	
i. 番組スケジュール設定 .....	5
ii. 番組登録 編集 .....	6
iii. 基本画面編上での番組スケジュール設定.....	7
iv. 番組の配信.....	8
v. 割込み番組の設定、配信.....	9
<b>3. テロップ配信操作</b>	
i. テロップ登録、配信.....	10
ii. テロップ割込みの方法 .....	11
<b>4. 緊急割込み、緊急停止操作</b>	
i. 緊急番組割り込み .....	12
ii. 緊急配信停止.....	13
iii. 緊急配信停止 緊急割込みアイコン.....	14
<b>5. 番組ファイルに登録可能なファイル一覧.....</b>	<b>15</b>

# 基本画面 各部の説明

The screenshot shows the 'スケジュール一覧' (Schedule Overview) window. The left sidebar displays a tree view of servers and viewers, including '全国', '本社', '出入り口', '出入り口 北口 VIEWER', and '関西'. The main area is a grid showing schedules for dates 2008/08/27 (水), 2008/08/28 (木), 2008/08/29 (金), and 2008/08/30 (土). The grid has columns for hours from 11:00 to 23:00. Annotations include: '各操作ボタン' (Various operation buttons) pointing to the top toolbar; '日付指定ボタン' (Date selection button) pointing to the date dropdown; 'サーバービューワー一覧' (Server/Viewer list) pointing to the left sidebar; 'スケジュール一覧' (Schedule overview) pointing to the main grid; '番組バー' (Program bar) pointing to a blue bar labeled '17:01 - 20:00 PlatNavi'; 'テロップバー' (Teletext bar) pointing to an orange bar labeled '15:00 - 18:58 tttt'; '番組プレビュー' (Program preview) pointing to a pop-up window showing a list of files and their durations; and a note '青色で表示されるのは番組バーです。長さは時間を表します。' (Blue bars represent program bars. Length represents time.) pointing to the blue bar. Another note '肌色で表示されるのはテロップバーです。長さは時間を表します。' (Orange bars represent teletext bars. Length represents time.) points to the orange bar.

各操作ボタン

日付指定ボタン

サーバービューワー一覧

スケジュール一覧

番組バー

テロップバー

番組プレビュー

青色で表示されるのは番組バーです。  
長さは時間を表します。

肌色で表示されるのはテロップバーです  
長さは時間を表します。

各操作ボタン

日付指定ボタン

サーバービューワー一覧

スケジュール一覧

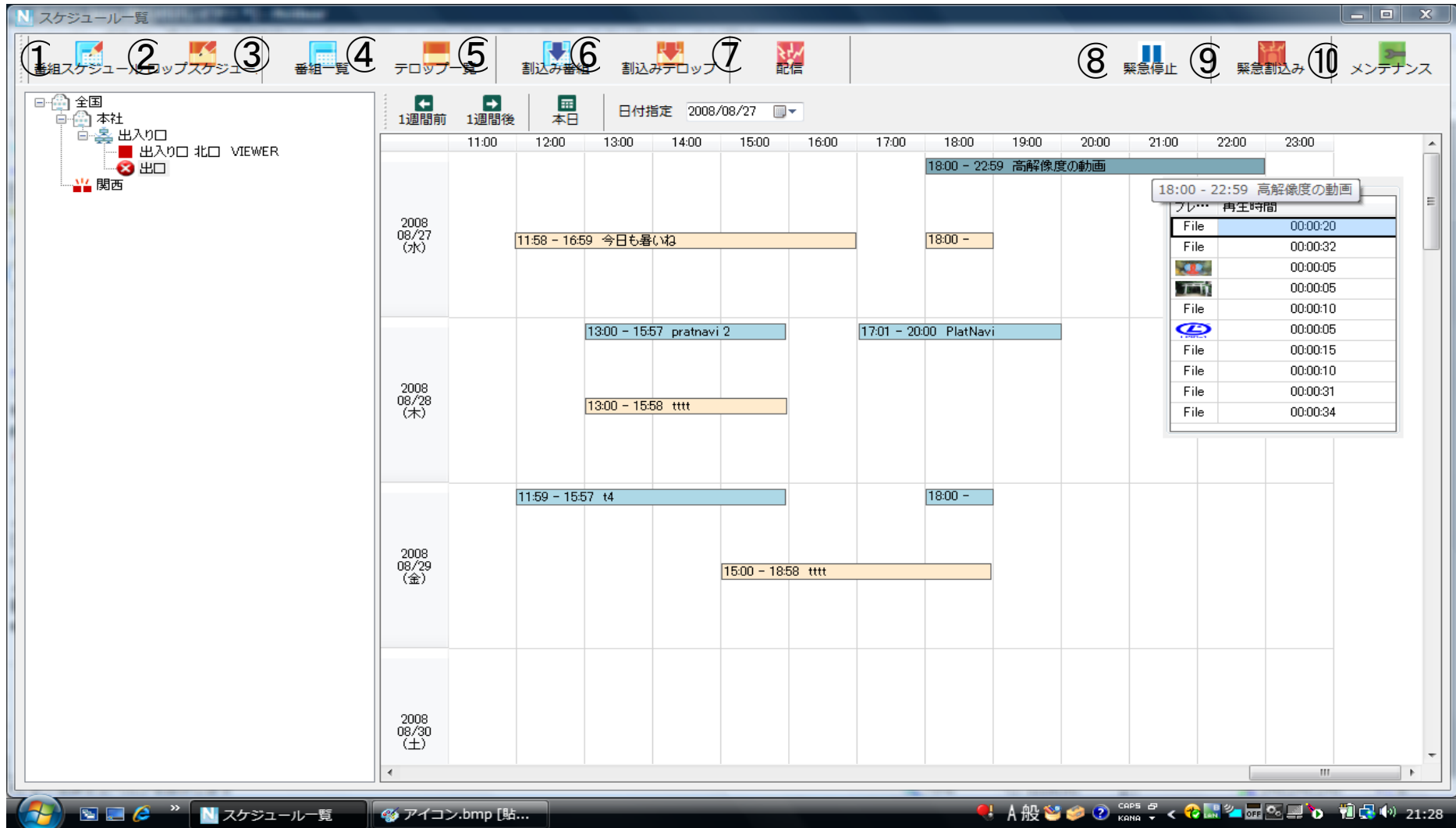
番組、テロップの作成 配信 など全ての操作を行います

スケジュール一覧の日付を指定などの操作を行います。

各サーバー、ビューワーを選択することでそれぞれの配信スケジュールがスケジュール一覧に表示されます

選択しているサーバー、ビューワーのスケジュールの確認が出来ます

# 基本画面 各ボタンの説明



- 番組スケジュール作成ボタン
- テロップスケジュール作成ボタン
- 番組一覧参照ボタン
- テロップ一覧参照ボタン
- 割り込み番組作成ボタン
- 割り込みテロップ作成ボタン
- 配信ボタン
- 緊急停止ボタン
- 緊急割り込みボタン
- メンテナンスボタン

番組スケジュール作成画面を開きます。  
 テロップスケジュール作成画面を開きます。  
 作成した番組一覧を参照できます。  
 作成したテロップ一覧を参照できます  
 割り込み番組を作成画面を開きます。  
 割り込みテロップを作成します。  
 スケジュール登録した番組を配信するボタンです。  
 配信中の番組を緊急で停止させます。  
 緊急割り込み番組の作成画面を開きます  
 メンテナンス画面を開きます。ビューワーの追加 サーバーの設定などを行います。

# 番組スケジュール設定

## 番組スケジュール設定ウィンドウ

配信先ビューワーの指定

配信期間の指定

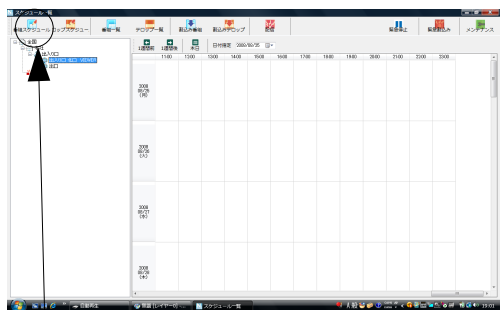
配信曜日の選択

配信時刻の選択

番組参照欄

優先指定

設定した番組の追加ボタン



番組スケジュール設定ボタン

- ① 番組スケジュール設定ボタンを押し、番組スケジュール設定画面を開きます。
- ② グループ選択より配信先を設定し、詳細情報の各項目で詳しいスケジュールを設定します。
- ③ 番組参照欄をクリックすることで番組登録/編集で設定した番組を選択することが出来ます。
- ④ 設定が終われば、追加ボタンを押せば番組としてスケジュール一覧に登録されます。**※配信操作を行わない限り登録した番組は配信されません**

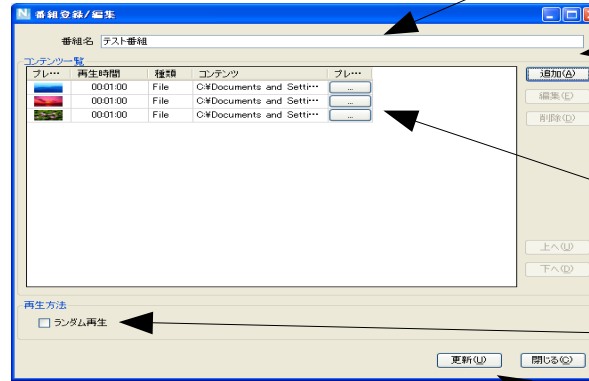
# 番組登録/編集

番組一覧画面



②追加ボタン

番組登録編集画面



番組名入力欄

③追加ボタン

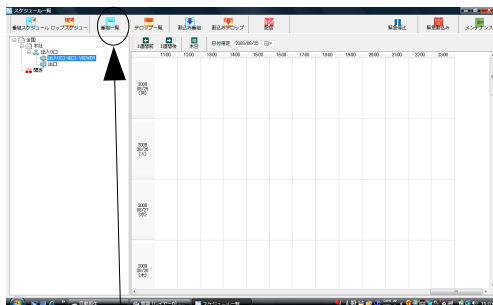
番組ファイルを選択して更新、削除、追加します。

プレビュー表示ボタン

選択したファイルのプレビューが別ウィンドウで表示されます

登録ファイルをランダムに再生

更新ボタン

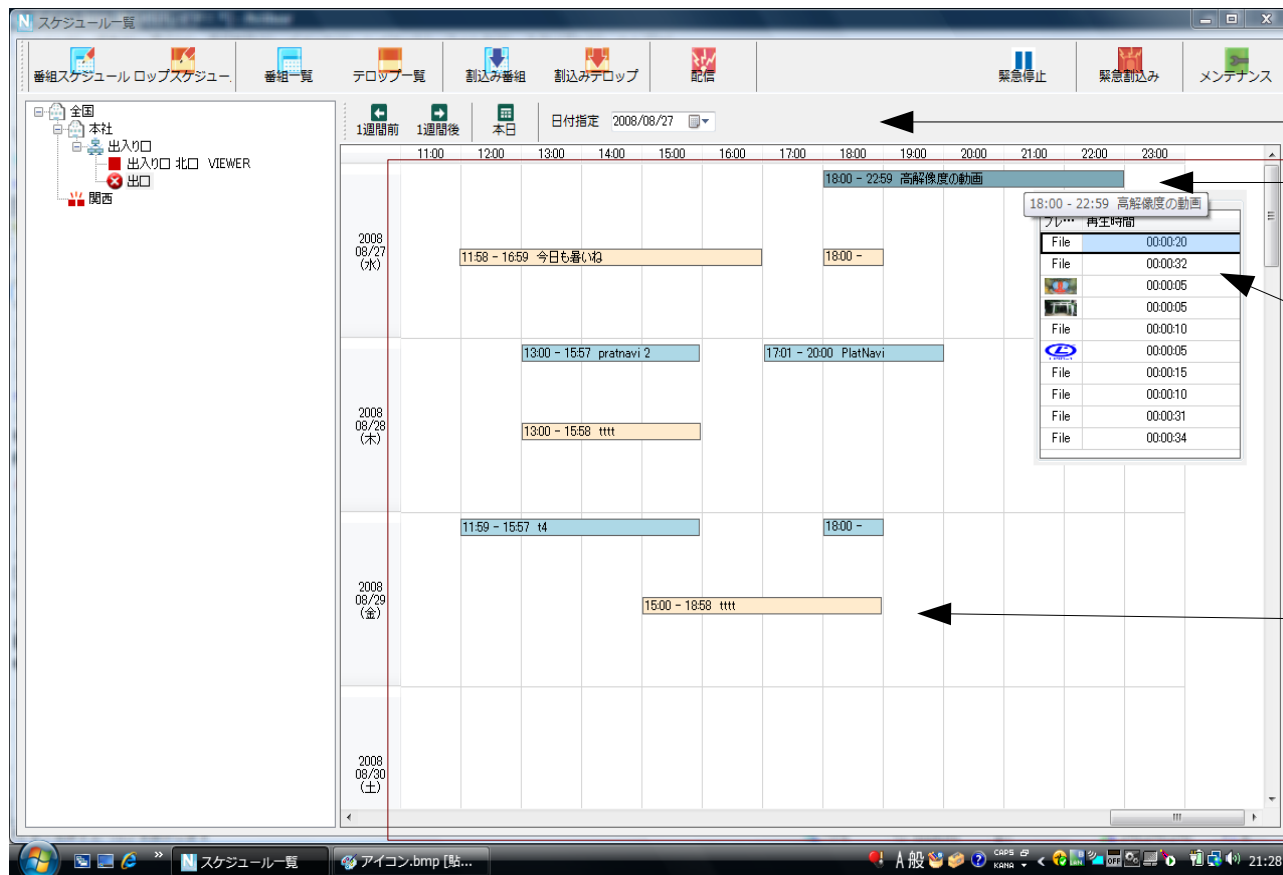


①番組一覧ボタン

## 番組スケジュール設定の流れ

- ①基本画面の番組一覧ボタンを押し、番組一覧画面を開きます。
- ②番組一覧画面の追加ボタンを押すと番組登録/編集画面が開きます。
- ③作成したい番組ファイルを追加ボタンで追加し、更新ボタンを押すと、一つの番組として保存されます。

# 基本画面編上での 番組スケジュール設定



日付を指定してスケジュールを確認できます

スケジュール登録済み番組は青色のバーで表示されます。長さは時間。

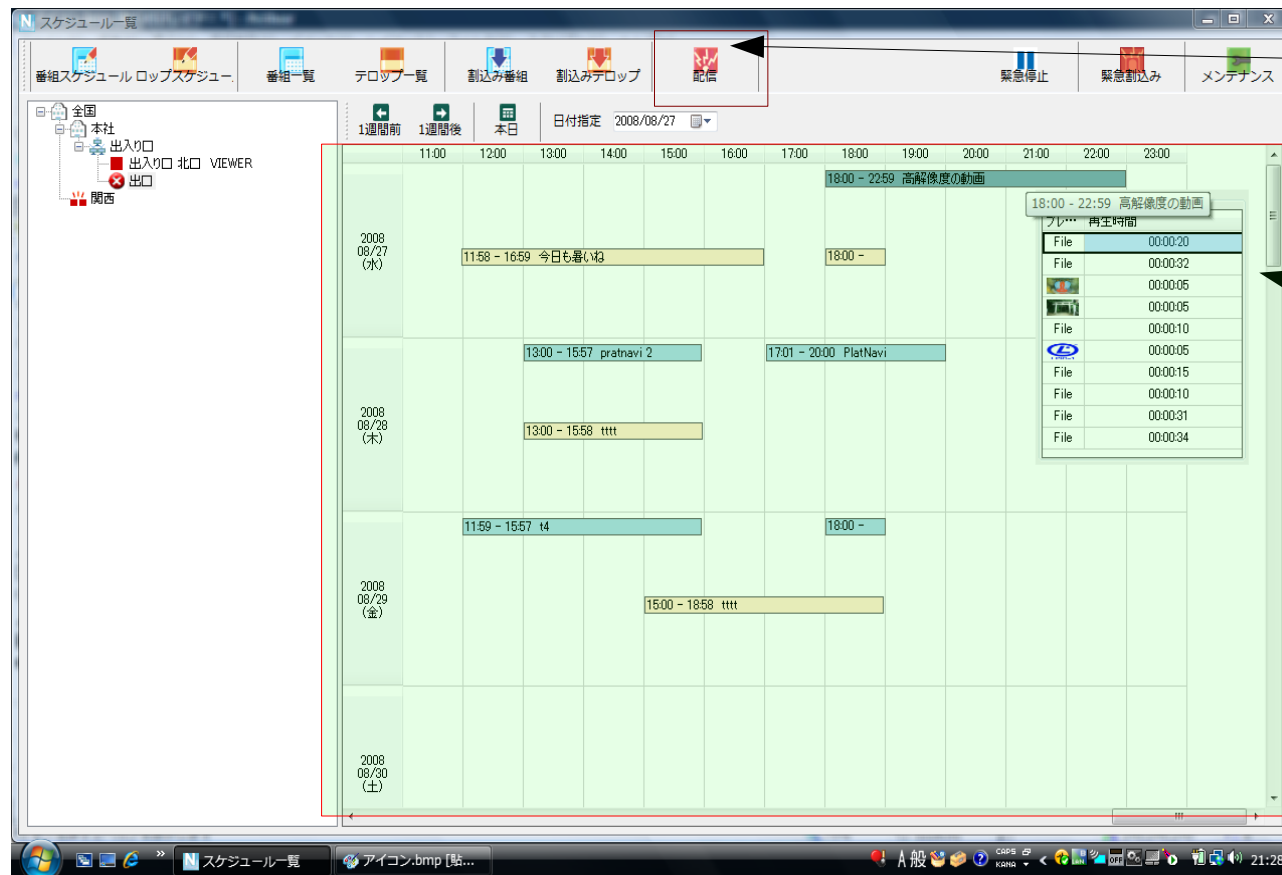
登録済み番組のバーを右クリックすることで、番組の内容と再生時間がプレビュー表示されます。

スケジュール登録済みのテロップは肌色で表示されます。

番組、テロップバーをドラッグする事で、スケジュール一覧から直接スケジュールを変更する事が出来ます。

番組、テロップバーの右端をドラッグする事で、番組、テロップの時間を直接変更することが出来ます。

# 番組の配信



配信ボタン

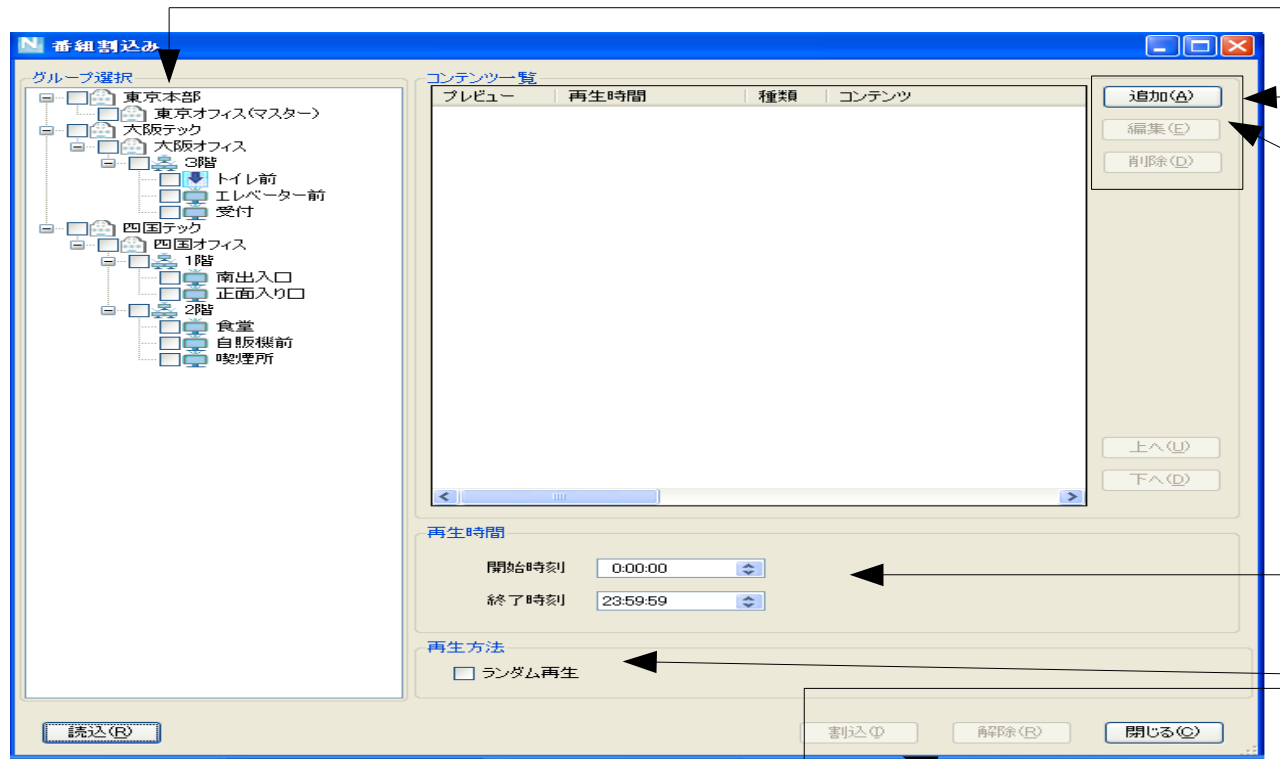
設定したスケジュールは  
スケジュール一覧に反  
映されます。

## 番組配信の方法

番組、テロップのスケジュールの設定が完了したら、スケジュールの確認画面に反映されます。

操作ボタンの配信を押すと、設定したクライアント、ビューワーに一斉に配信されます。

# 割り込み番組の設定、配信



配信先ビューワー選択欄  
チェックを入れた箇所に割り込み番組が配信されます。

②追加ボタン

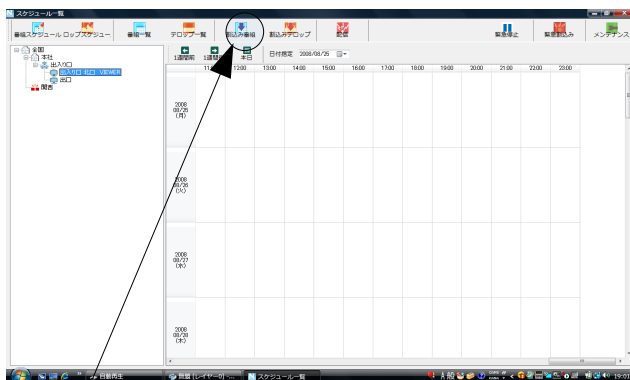
割り込み番組用ファイルの追加、編集、削除を行うボタンです。

配信開始時刻と終了時刻を設定します。  
チェックを入れると割り込み番組ファイルがランダム順で再生されます。

現在登録している番組を読み込みます。

③割り込みボタン 割り込み解除ボタン

割り込み番組配信の流れ



- ①基本画面の割り込み番組ボタンを押し、割り込み番組作成画面を開きます。
  - ②通常の番組登録と同様に、「追加」ボタンでファイルを追加し、番組を作成して下さい。
  - ③操作ボタンの配信を押すと、設定したクライアント、ビューワーに一斉に配信されます。
- ※割り込み番組は解除を行わない限り解除されません。

①割り込み番組作成ボタン

# テロップ登録/編集

テロップ名を入力します。

- 1.1 フォントの設定
- 2. フォントサイズの設定
- 3. 文字色の設定
- 4. テロップ背景色の設定
- 5. テロップが流れる速度の設定
- 6. 表示テロップの点滅表示の設定

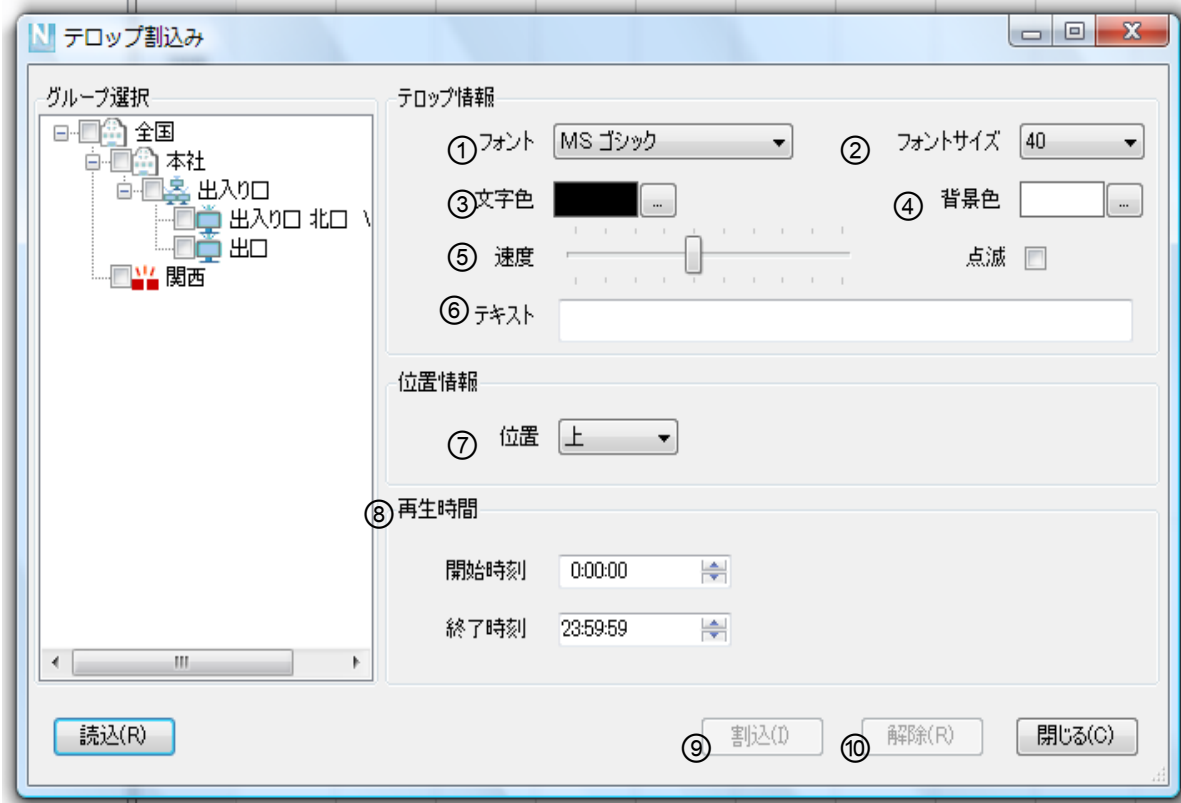
各項目を入力後「追加」ボタンで番組を登録する

ビューワーに表示するテロップの内容を入力します

追加された番組はテロップ一覧にてご確認頂けます。  
※テロップ一覧からスケジュールに追加したい番組を直接スケジュール一覧にドラッグ&ドロップする方法でも、テロップの追加が可能です。

# テロップ割り込み

## 割り込みテロップ設定画面

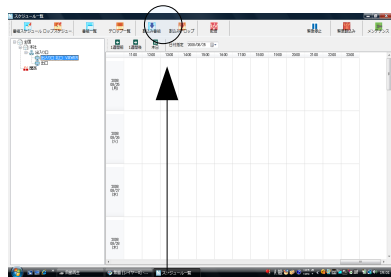


- ① フォントの指定
- ② フォントサイズの設定
- ③ 文字色の指定
- ④ 帯の色の指定
- ⑤ テロップの流れる速度の指定
- ⑥ テキストの入力
- ⑦ テロップを流す位置を指定
- ⑧ 再生時間の指定
- ⑨ 割り込みテロップ配信ボタン
- ⑩ 割り込み解除ボタン

## テロップ割り込みの方法

基本画面の割り込みテロップ設定ボタンを押すと、テロップ割り込みの設定画面が開きます。左側のグループ選択より割り込みテロップの配信先をチェックして指定します。次に右側のテロップ情報の各項目を設定し、割り込みテロップ配信ボタンを押すと、指定したビューワーに割り込みでテロップが流れます。

※テロップの割り込みは割り込み解除ボタンを押さない限り解除されません

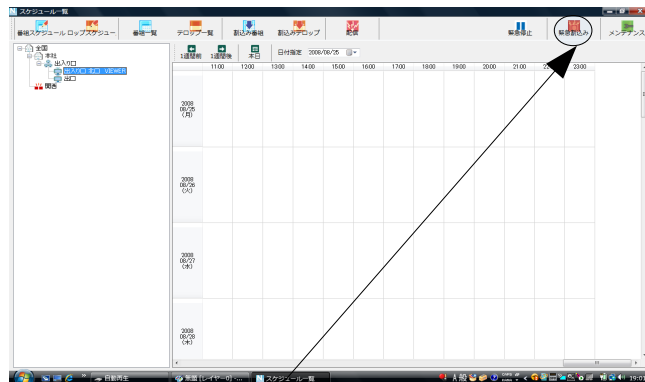


割り込みテロップ設定ボタン

# 緊急番組割り込み



- 追加 緊急割り込みの作成画面を開きます
- 編集 緊急割り込みの作成画面を開きます
- 削除 選択している番組ファイルを削除します
- 割り込み 設定した番組コンテンツを配信します。
- 解除 割り込み配信を解除します。
- ファイル 番組ファイルを選択します
- URL 指定したURLを配信します
- VIDEO
- 再生時間 割り込み配信の時間を設定します。
- 追加 登録した番組をコンテンツ一覧に追加します



緊急割り込みボタン

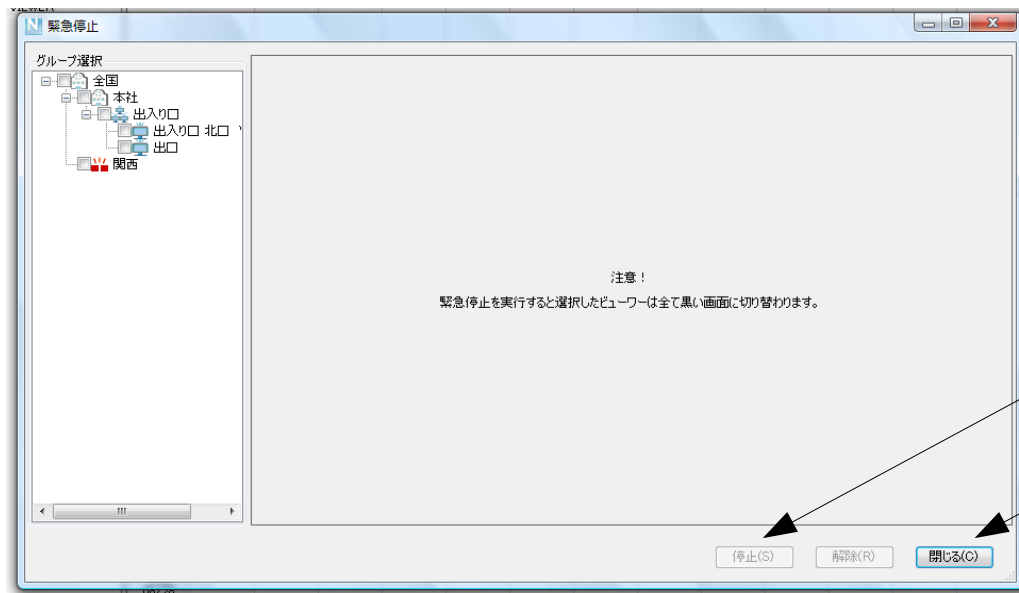
## 緊急番組割り込みの方法

基本画面の緊急割り込みボタンを押すと、緊急番組割り込み画面が表示されます。

①追加ボタンを押し、コンテンツ登録/編集画面を開きます。⑥ファイルボタンを押し、番組に追加したいファイルを選択し、通常の番組登録と同様に追加していく。⑨再生時間を設定し⑩追加ボタンを押すと緊急番組割り込みウインドウのコンテンツ一覧に反映されます。④割り込みボタンを押すと全てのビューワーに設定した番組が配信されます。**※緊急割り込みは配信先ビューワーを指定できません**⑤解除ボタンを押すと、割り込み配信は解除されます

# 緊急配信停止

## ②緊急停止設定画面



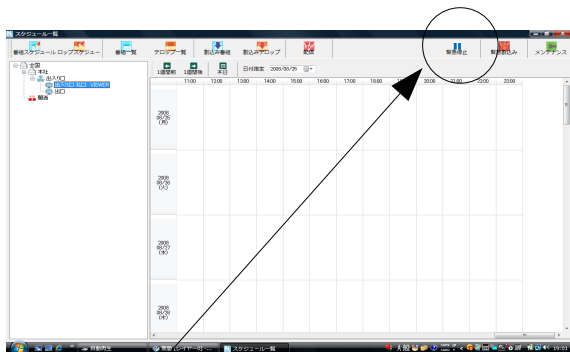
停止ボタン 解除ボタン

## 緊急停止の方法

基本画面の緊急停止ボタンを押すと、緊急停止画面が表示されます。

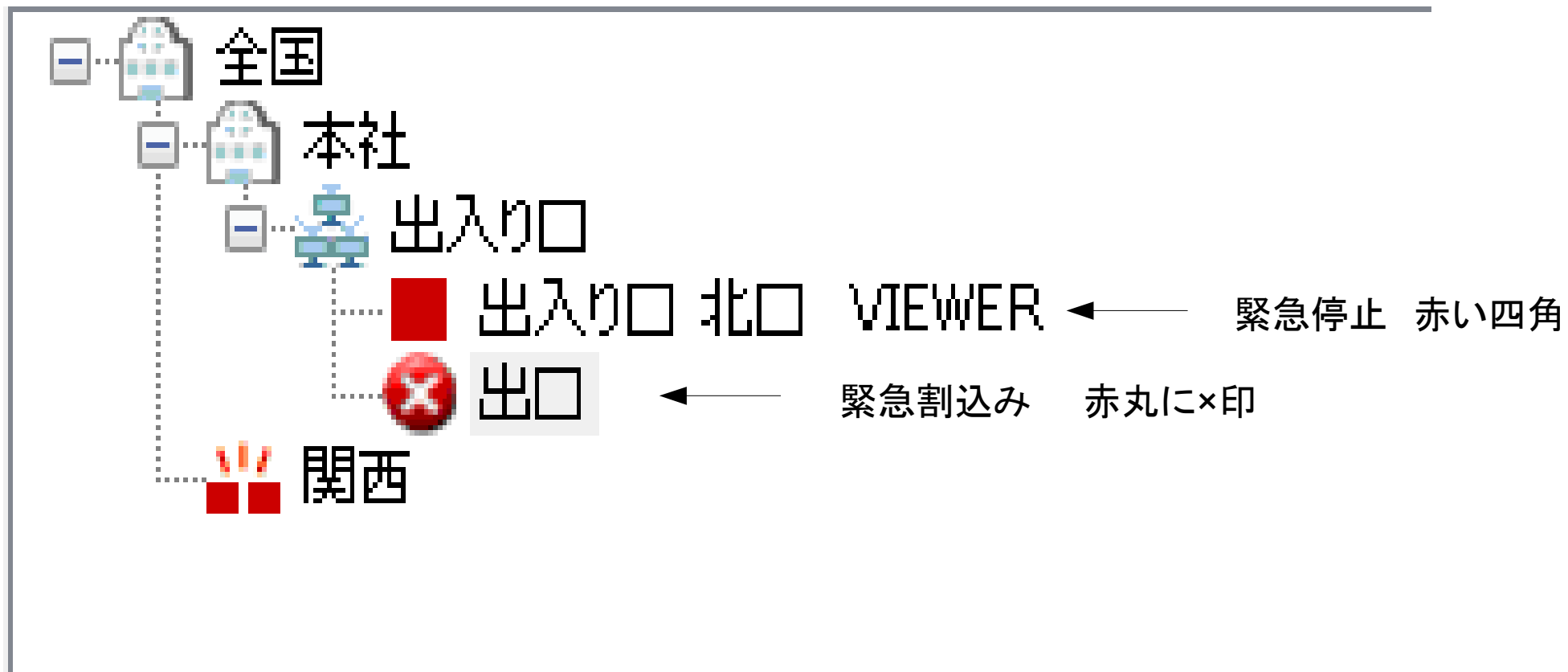
左側のグループ選択から、配信を緊急停止したいサーバービューワを選択し、停止ボタンを押すと、選択したサーバー、ビューワは画面が黒く表示されます。

※緊急停止状態は解除ボタンを押すまで解除されません。



## ①緊急停止ボタン

# 緊急配信停止 v 緊急割込みアイコン



緊急割込み、緊急停止を行うとアイコンの状態が下図のように変化します。

# 番組ファイルとして使用可能なファイル形式一覧

## ☐ 画像系

JPG / JPEG / GIF / BMP / PNG

## ☐ プレゼン系

PPT/PPS

## ☐ フラッシュ

SWF（別途、IE用FlashPlayerプラグインが必要）

## ☐ PDF

PDF（別途、IE用AcrobatReaderプラグインが必要）

## ☐ 動画系

AVI / MPG / MPEG / WMV