

AD-Folder

2.0.0

操作説明書

株式会社アイロベックス

< 目 次 >

はじめに.....	1
開発にあたって.....	1
本ソフトウェアの特長.....	1
システム要件.....	1
インストール方法.....	2
ライセンス登録.....	3
データ取得設定.....	4
フォルダーツリー.....	5
フォルダー権限.....	5
共有権限.....	6
組み合わせ.....	6
アカウントツリー.....	7
権限詳細.....	8
検索条件.....	9
グループ展開・権限圧縮.....	10
グループ展開.....	10
権限圧縮.....	11
CSV 出力.....	12
お問合せ先.....	13

はじめに、システム要件

はじめに

開発にあたって

セキュリティの重要性が話題に上る中、フォルダーアクセス権限管理は重要な意味を持つようになりました。必然的に、情報システム部門が、煩雑なフォルダーアクセス権限管理に費やす時間が、多くなっているようです。より創造的仕事に従事すべき情報システム部門の方に使っていただくため、自動化できるところは、システム化しようと考えました。システム開発の現場など様々な場面で本製品をご活用いただけることを願っています。

本ソフトウェアの特長

ネットワーク上のフォルダーがツリー形式で表示され、一括で確認することができます。また、煩雑になりがちなフォルダーアクセス権限を、マージして表示することで、本当にフォルダーアクセス権限のあるユーザーアカウントの特定が簡単にできるようになりました。

さらに、ユーザーアカウントを指定して、そのユーザーアカウントがアクセスできるフォルダーをツリー形式で確認することもできます。フォルダーアクセス権限データを CSV ダウンロードすることで、フォルダーアクセス権限の履歴管理機能として利用することも可能です。

指定した共有フォルダー配下のフォルダー構造およびセキュリティ権限情報と、Windows ドメイン(ActiveDirectory)からグループ/ユーザーアカウントの所属情報を取得して表示します。

データ取得には一般的にドメイン管理者の権限が必要です。

システム要件

製品実行環境

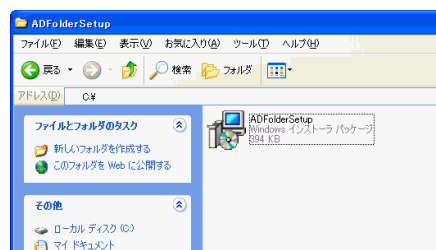
実行マシン	OS	<ul style="list-style-type: none">• Microsoft Windows Server 2003• Microsoft Windows Server 2008• Microsoft Windows XP• Microsoft Windows Vista
	その他	<ul style="list-style-type: none">• Microsoft .NET Framework 2.0 以上

ネットワーク環境

ドメインコントローラー (ActiveDirectory の場合)	OS	<ul style="list-style-type: none">• Microsoft Windows Server 2003
ファイルサーバー(共有マシン)	OS	<ul style="list-style-type: none">• Microsoft Windows Server 2003• Microsoft Windows Server 2008• Microsoft Windows XP• Microsoft Windows Vista

インストール方法

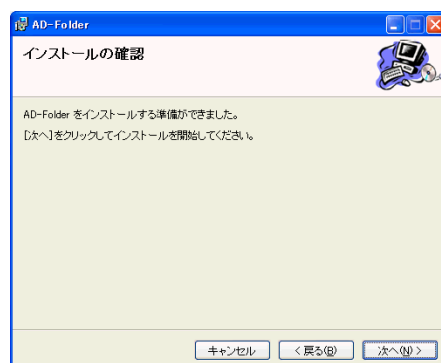
(1) 「ADFolderSetup」フォルダーを開き、「ADFolderSetup.msi」をダブルクリックします。



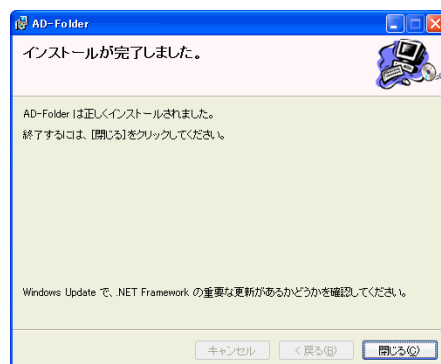
(2) インストール先のフォルダーを選択します。その後、[次へ]ボタンをクリックします。



(3) [次へ]ボタンをクリックするとインストールが開始されます。



(4) インストールが完了した場合、右記の画面が表示されます。[閉じる]ボタンをクリックします。インストール完了です。

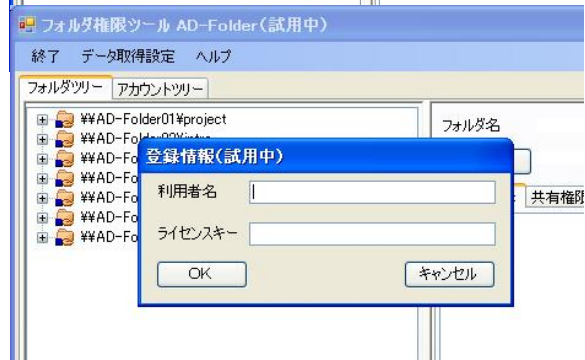


ライセンス登録

(1) ヘルプ>登録情報をクリックします。



(2) 弊社より送信された、利用者名・ライセンスキーを入力し、OK ボタンをクリックしてください。



※試用期間は 31 日間です。

ライセンス登録を行わない場合、31 日を超えてご利用いただけません。

※製品のご購入・ライセンスに関して、ご不明な点があれば、弊社までご連絡ください。

データ取得設定

■概要

アクセス権限を参照するフォルダーを設定します。

■操作方法

ツールバーの[データ取得設定]から、データ取得設定画面を開きます。



以下の項目を指定します。

項 目	内 容
フォルダーパス	取得するネットワークフォルダーのパスを指定します。 「¥¥サーバー名¥フォルダー名」形式で入力します。
探索階層	フォルダーパスで指定したネットワークフォルダー以下、何階層まで取得するかを指定します。
データ保存パス	取得したデータファイルの保存先を指定します。

- ・[設定保存]… 指定した条件を設定ファイルに保存します。
- ・[キャンセル]…変更をキャンセルし、ウィンドウを閉じます。
- ・[今すぐデータ取得]…指定したフォルダーからデータを取得します。

※ データ取得処理は、設定によって数十分以上かかる場合があります。

データ取得が正常に終了した場合、指定したデータ保存パスにデータファイルが作成されます。

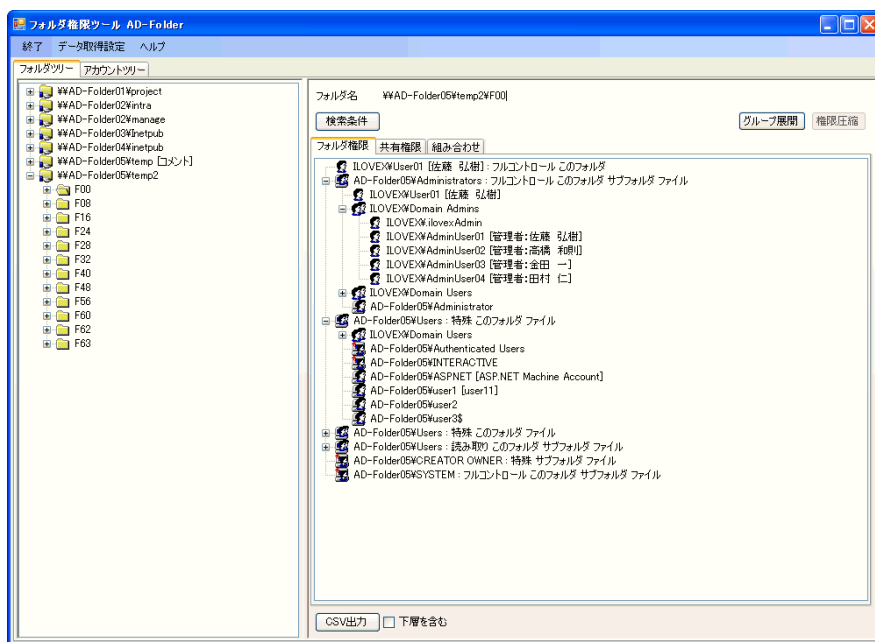
フォルダーツリー

■概要

各フォルダーに対してアクセス権限を与えられたアカウント・グループ（またはグループに所属するアカウント）を参照します。

■操作方法

「フォルダーツリー」タブを選択し、「データ取得設定」で設定したフォルダーを左部にツリー表示します。フォルダーを選択すると、右部に指定されたフォルダー名が表示され、アカウントがツリー表示されます。



フォルダー権限

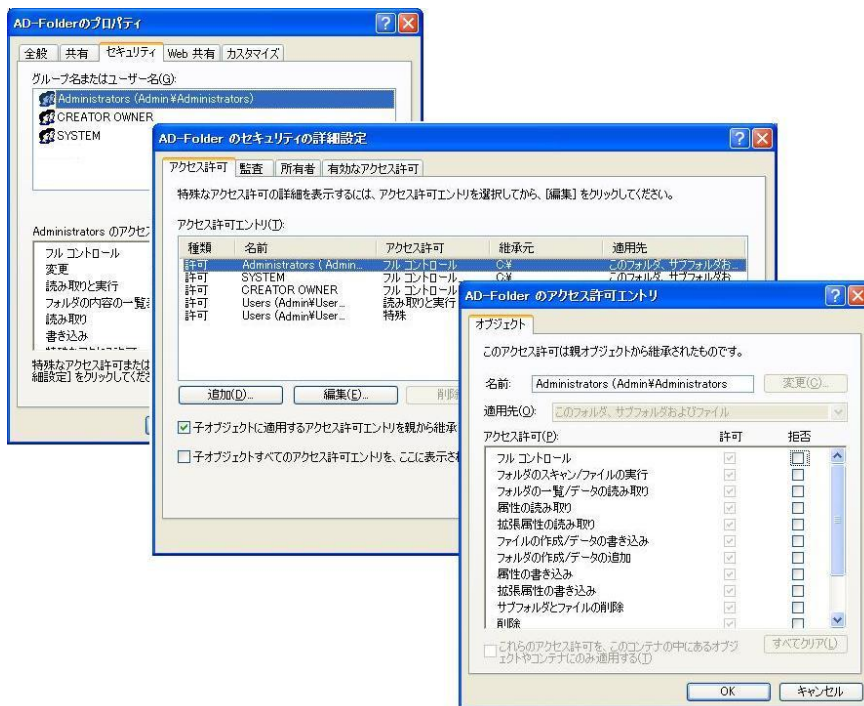
左部[フォルダー権限]タブを選択します。

ここで表示される権限は『NTFS アクセス権』です。

通常は、フォルダー>プロパティ>セキュリティ>詳細設定>編集 で、内容を確認します。
(次ページ図)

アカウントをダブルクリックすると、権限の詳細が表示されます。→ P.8

フォルダーツリー

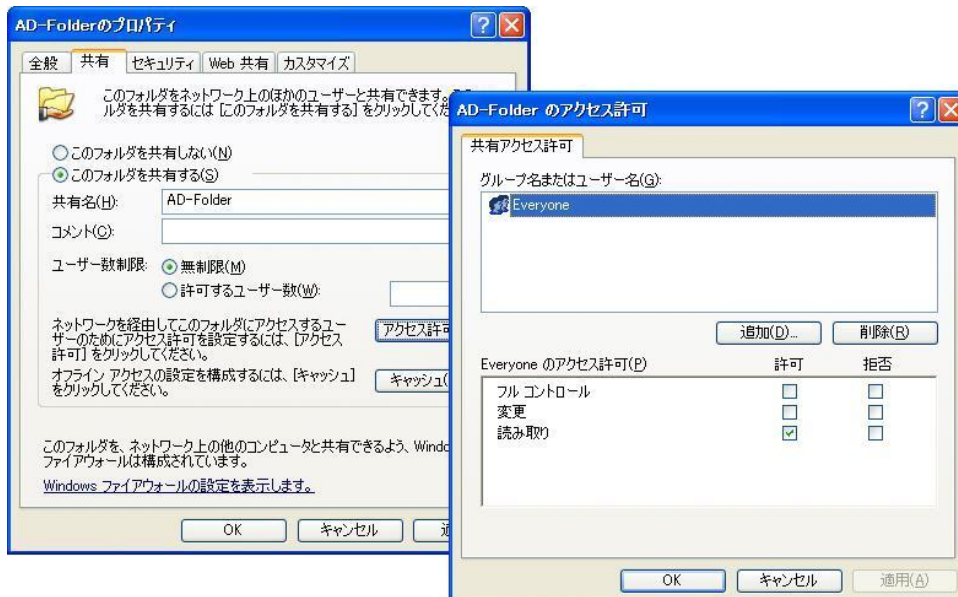


共有権限

右部[共有権限]タブを選択します。

ここで表示される権限は『共有権限』です。

通常は、フォルダー＞プロパティ＞共有＞アクセス許可 で、内容を確認します。（下図）



組み合わせ

「フォルダー権限」と「共有権限」を組み合わせで表示します。

ここで表示されるアカウント・グループが実際にアクセス権を持つアカウントです。

アカウントツリー

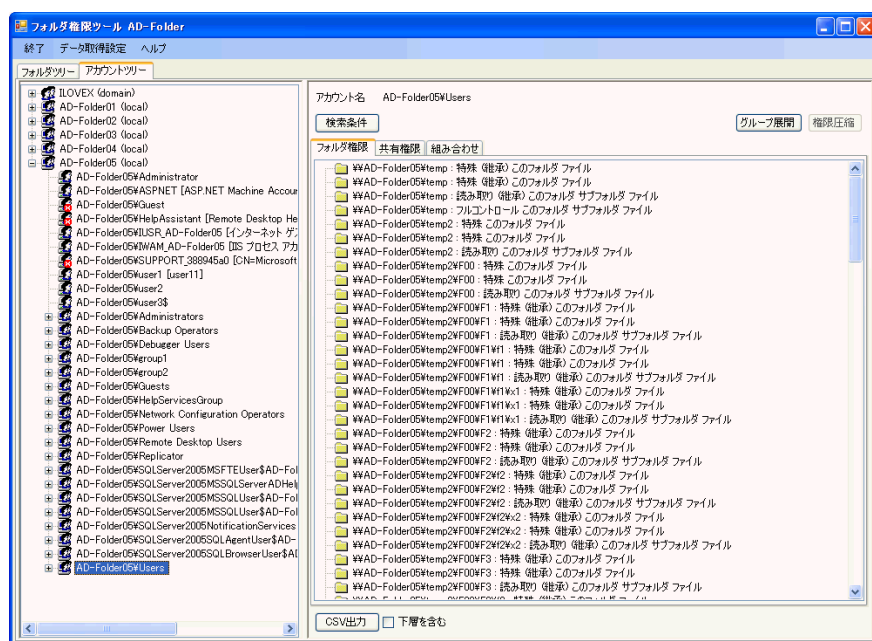
■概要

各アカウント・グループ（またはグループに所属するアカウント）に対して与えられた権限を参照します。

■操作方法

[アカウントツリー]タブを選択し、「データ取得設定」で設定したフォルダーに対して権限を与えられたアカウント・グループを左部にツリー表示します。

左部アカウント・グループを選択し、そのアカウントがサブフォルダーに与えられた権限を右部に一覧表示します。



権限詳細

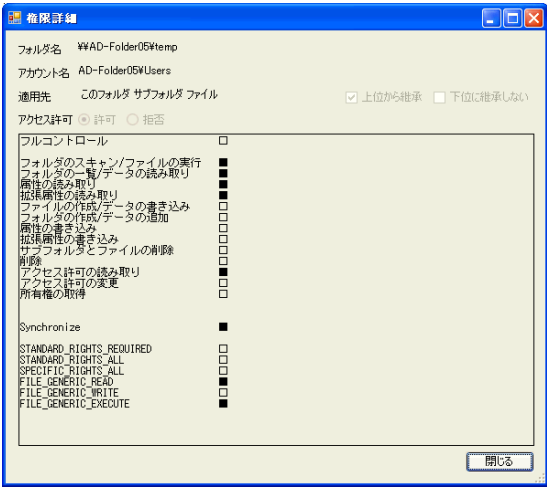
■概要

フォルダー権限の詳細を表示します。

■操作方法

[フォルダーツリー]タブまたは、[アカウントツリー]タブを選択し、右部「フォルダー権限」タブで表示されたフォルダー又はアカウントをダブルクリックすると表示されます。

フォルダーを選択し、そのフォルダーに対するアクセス権限を右部にツリー表示します。



項 目	内 容
フォルダー名	指定されたフォルダー名を表示します。
アカウント名	指定されたアカウント名を表示します。
適用先	権限が適用される場所を表示します。
上位から継承	チェックが入っている場合、上位から継承された権限です。
下位に継承しない	チェックが入っている場合、この権限は、下位フォルダーに継承されません。
アクセス許可	権限一覧で表示されるものが許可、拒否のどちらを示すかを表示します。
権限一覧	各権限への許可または拒否を表示します。 アクセス許可が許可の場合、■許可 □拒否。 アクセス許可が拒否の場合、■拒否 □許可。

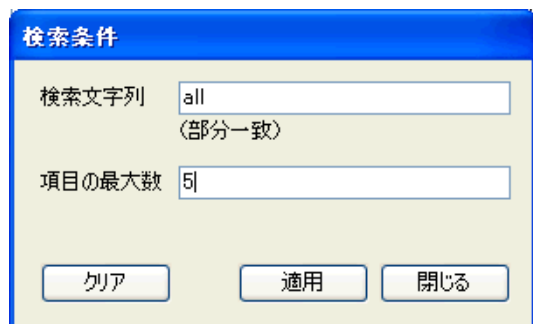
検索条件

■概要

左部で選択したフォルダーのアクセス権限から、検索条件に一致(部分一致)するものを絞り込んで右部に表示します。

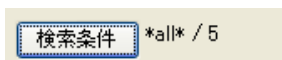
■操作方法

[検索条件]ボタンをクリックし、下の画面を表示します。



項 目	内 容
検索文字列	アクセス権限の一覧から入力した文字列を含むもののみを表示します。
項目の最大数	アクセス権限の一覧から入力した数値の数のみ表示します。

- ・[適用]…入力した検索条件を適用します。適用された検索条件は、[検索条件]ボタン右側に表示されます。（下図）



- ・[クリア]…入力した文字を削除します。
- ・[閉じる]…ウィンドウを閉じます。変更した内容は適用されません。

グループ展開・権限圧縮

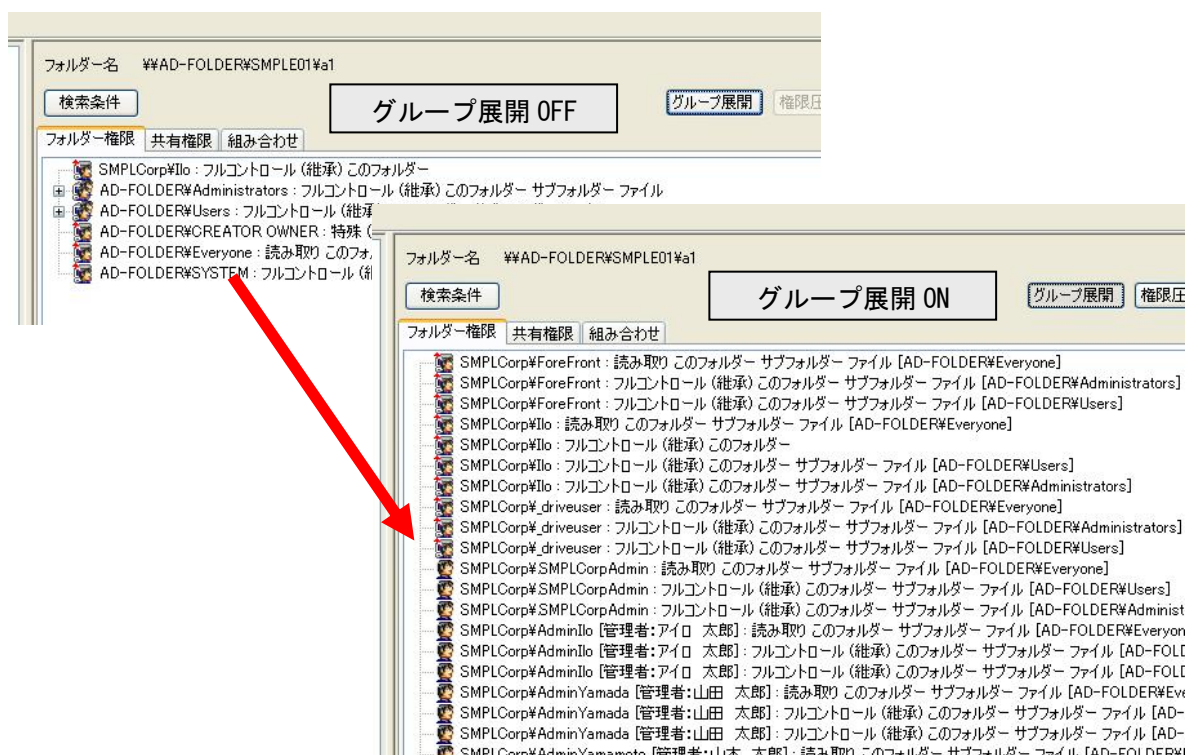
グループ展開

■概要

階層表示されたグループをすべて展開し、グループ内のアカウントを一覧表示します。

■操作方法

[グループ展開]ボタンをクリックし、ボタンを凹の状態にします。



権限圧縮

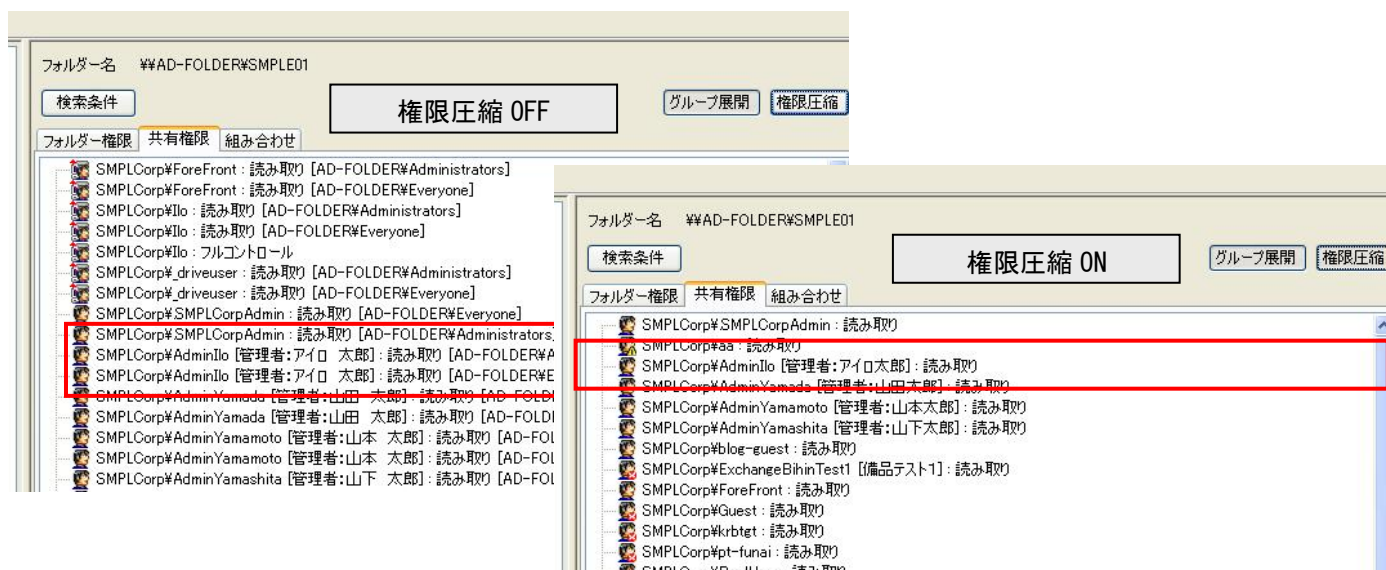
■概要

アカウントに対して、同一の権限が振られている場合、マージして1行に表示します。

■操作方法

[権限圧縮]ボタンをクリックし、ボタンを凹の状態にします。

「権限圧縮」は「グループ展開」が適用されているときのみ使用できます。



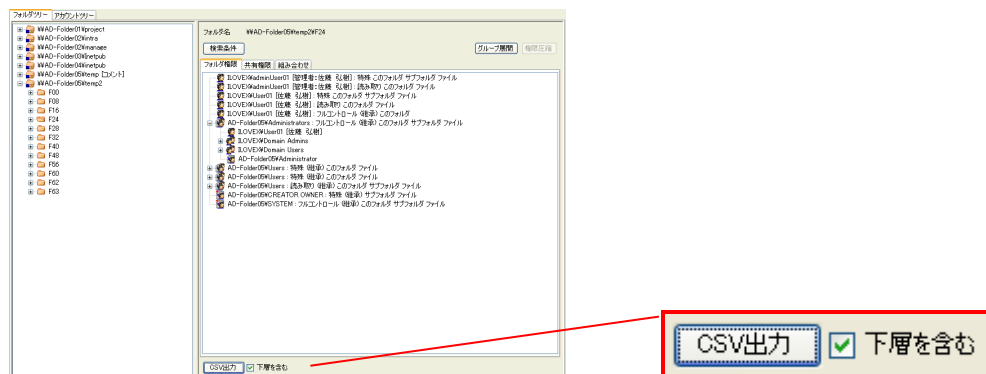
CSV 出力

■概要

現在表示しているアクセス権限一覧を CSV 形式のファイルで出力します。

■操作方法

画面下部にある[CSV 出力]ボタンをクリックします。下層のアクセス権限も出力する場合には「下層を含む」にチェックを入れます。CSV ファイルの保存先を指定し保存してください。



お問合せ先

お問合せ先

本ソフトウェアに関してご不明な点は以下までお問合せください。

株式会社アイロベックス

E-mal **inq@ilovex.co.jp**

TEL **03-3232-2525**

FAX **03-3232-2520**

営業時間：祝祭日を除く月～金曜日の 10:00～18:00

〒160-0022

東京都新宿区新宿 5-17-17 渡菱ビル 3F

<http://www.ilovex.co.jp/>