

XmIヒ力～君 利用手順

V 1.0

概要

- 機能一覧

- ファイル毎にXMLを比較する
- フォルダ内のXMLを比較する。
 - 同じファイル名のXMLを比較します。
- 比較結果はリッチテキストで表示され、赤字と青字で表示します

- 評価版の制限

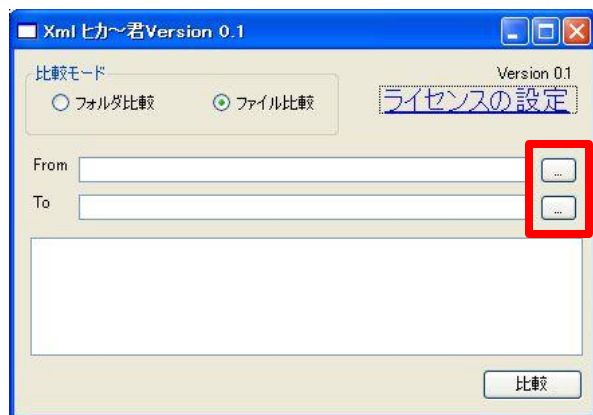
- フォルダ単位の比較
- 30日以上は継続利用できません
 - 継続して利用すると警告が表示されます

ソフトウェアの起動

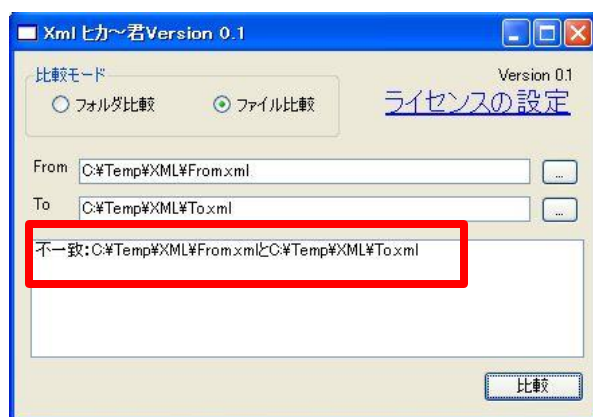


ソフトウェア (XmlComp.exe) を
ダブルクリックして起動する。

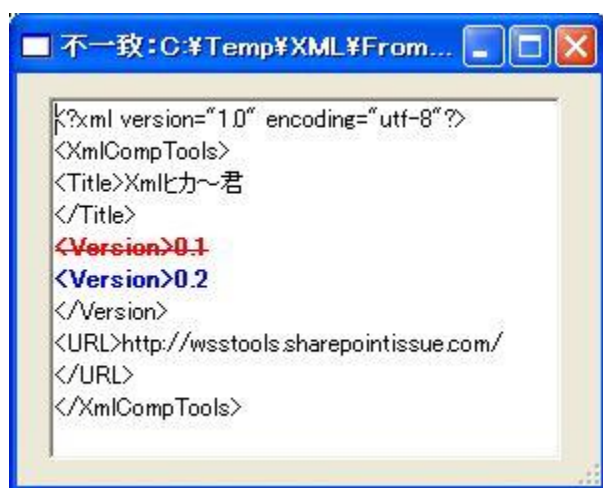
ファイル単位の比較



「...」ボタンをクリックして比較するファイルを選択する。
From、Toの両方とも選択したら「比較」ボタンをクリックする。



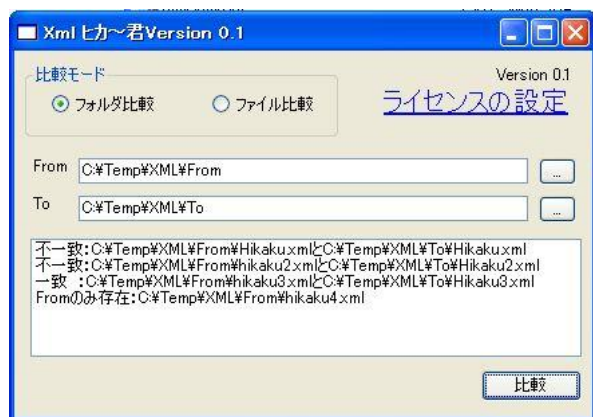
一致した場合は「一致」、
不一致な場合は「不一致」と表示されます。
不一致である箇所を確認するにはリストボックスの該当行をダブルクリックします。



不一致な箇所を赤と青で表示します。

Fromのみに存在する箇所を、赤字に消し線で表示します。
Toのみに存在する箇所を、青字で表示します。

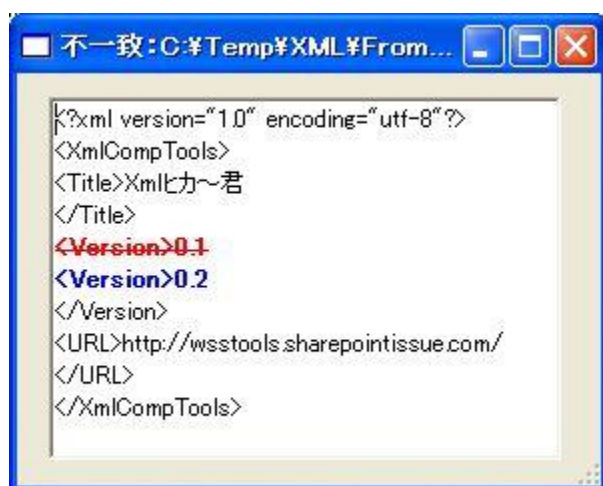
フォルダ単位の比較



比較モードを「フォルダ比較」に変更して「...」を押してフォルダを選択します。

FromとToを選択後、「比較」ボタンをクリックします。

一致、不一致、Fromのみ存在、Toのみ存在の何れかで表示されます。

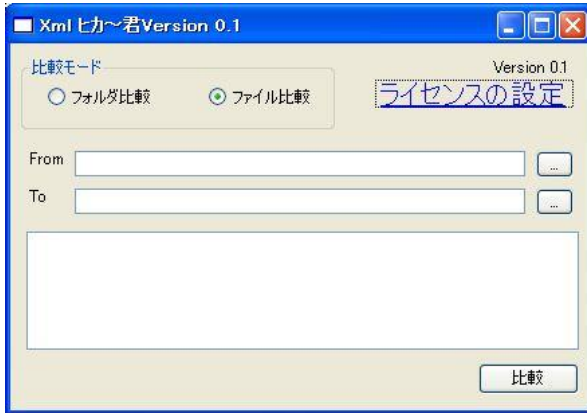


不一致と表示される行をダブルクリックしたら、不一致な箇所を赤と青で表示します。

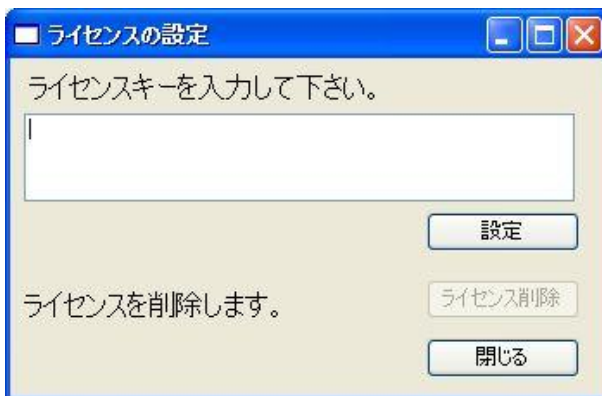


一致と表示される行をダブルクリックしたら、比較したXMLファイルが表示されます。

ライセンスの登録



「ライセンスの設定」をクリックします。



ライセンスキーを入力して、設定ボタンをクリックします。



正常に登録できたら、「ライセンスの登録に成功しました。」と表示されます。

ライセンスキーを間違えるとその旨表示されます。