

顧客管理・営業支援ソリューション

<KCSD21訪問支援版2ユーザーランタイム>

このたびは「KCSD21訪問支援版2ユーザーランタイム」をダウンロードいただき、誠にありがとうございます。

この文書をよくお読みの上、ご活用ください。

目次

- 1) 動作環境、インストール、起動、アンインストール
- 2) 初めてログインするときに
- 3) 管理者 ID、その他ログイン ID
- 4) サンプルデータの削除
- 5) 2ユーザーランタイム版と通常版の異なる制限
- 6) 修正中の情報
- 7) ファイルメーカーの検索の仕方
- 8) 使用条件
- 9) お問い合わせ先

1) 動作環境、インストール、アンインストール、起動

<動作環境>

本ランタイム版は、WindowsXP、WindowsVista で動作します。

Windows7 対応はまだ確認しておりません。発売後早急に確認し、当社ホームページや VECTOR のサイトにアップロードいたします。

<http://www.kotovuki.co.jp/kcsd/>

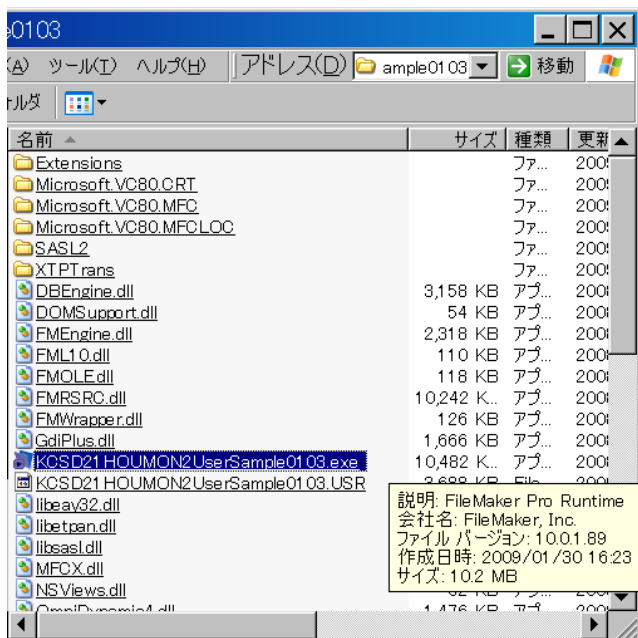
<インストール、アンインストール>

「KCSD21訪問支援版2ユーザーランタイム」はインストール不要です。よって、アンインストールも不要で、フォルダーごと削除していただければ結構です。

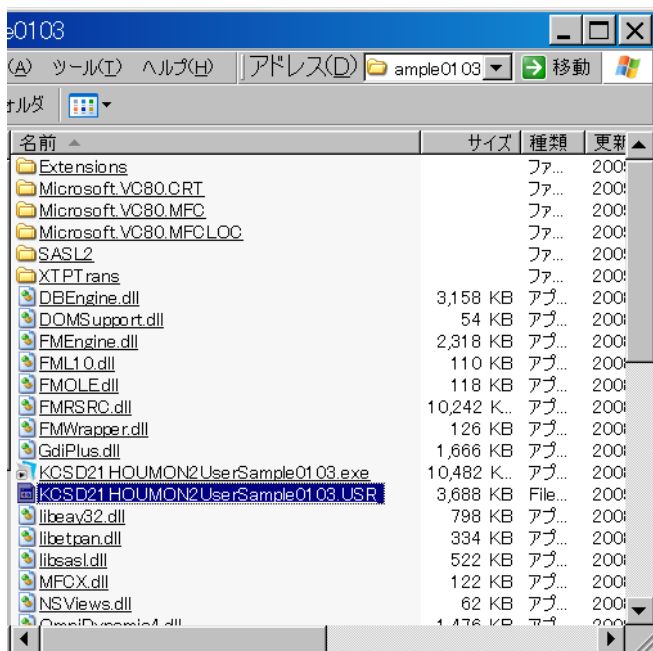
< 起動 >

“KCSD21HOUMON2UserSample0103”フォルダー内の

“KCSD21HOUMON2UserSample0103.exe”をクリックすることで起動します。

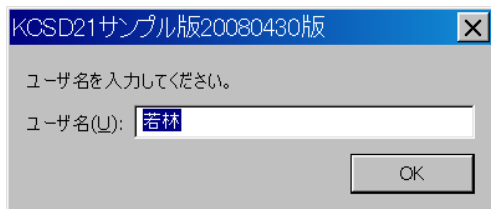


また、FilemakerPRO8.0 以上をお持ちの方は、“KCSD21HOUMON2UserSample0103”フォルダー内の“KCSD21HOUMON2UserSample0103.USR”を FilemakerPRO から起動することもでき、2ユーザー同時接続の Filemaker ネットワーク共有や、インスタント web 公開での動作も可能です。



2) 初めてログインするときに

初めてログインするときは1度だけユーザー名が要求されます。



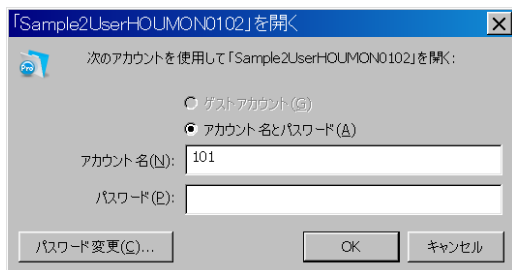
しかし、これは動作にまったく影響のないもので、初期値のままでOKを押してください。

3) 管理者 ID、その他ログイン ID

管理者 ID は zzz1 です。

サンプルとして作成済みの ID は下記の通りです。

アカウント	パスワード
101	(なし)
201	(なし)
zzz1	(なし)

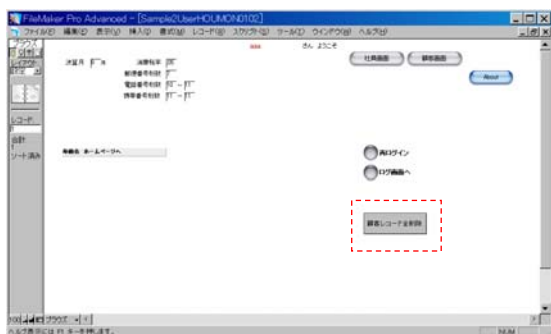


4) サンプルデータの削除

ダウンロード直後はサンプルの顧客データとして都道府県庁、市町村役場のデータが入っております。

不要な場合は about 画面の顧客レコード削除ボタンで一括削除できます。

このボタンは管理者のみ利用可能になっており、zzz1 のアカウントで再ログインしてから使用してください。



5) 2ユーザーランタイム版と通常版の異なる制限

- 本ランタイム版はLANネットワークを利用した複数ユーザー同時接続はできないようになっております。
- FileMaker を利用した複数ユーザーによるネットワーク共有は2ユーザーまでに制限しています。通常版は FilemakerPRO の上限値 (FilemakerPRO クライアントから 9 クライアント同時アクセス、web ブラウザから 5 クライアントの同時アクセス)、FileMakersServerAdvance の上限値 (FilemakerPRO クライアントから 999 クライアント同時アクセス、web ブラウザから 100 クライアントの同時アクセス)まで利用可能です。
- 社員 ID 情報の追加、編集、削除ができません。通常版は上記の同時アクセス数に関らず、社員の追加数に上限はありません。
- 顧客レコード全削除ボタンは通常版では存在しません。
- メニューバーはランタイムでの起動と FilemakerPRO での起動とで若干異なります。
- PDF 出力機能が使用できません。

*上記以外は全く通常版と同じです。

6) 修正中の情報

本バージョンは ver0103 です。

7) ファイルメーカーでの検索の仕方

文字を入れるフィールドと数字や日付を入れるフィールドで検索方法が若干異なり、絞込検索の時の入力文字は下記のようになります。

文字データに 山田、山田君、山田花子、株)山田、山木田、本山田 があるとき		
検索文字	検索文字の意味	検索ヒット
山田	山田 が含まれるもの	山田、山田君、山田花子、株)山田、本山田
==山田	山田 のみ	山田
山田*	山田 から始まる	山田、山田君、山田花子、株)山田
山田@	山田 から始まり、 その後1文字だけ	山田君

数字(日付)データに 123、1234、12345 があるとき		
検索文字	検索文字の意味	検索ヒット
123	123 のみ	123
123*	123 から始まる	123,1234,12345
123@	123 から始まり、 その後1文字だけ	1234
100... (ピリオド 3 個連続)	100 以上	123,1234,12345
100...2000 (ピリオド 3 個連続)	100 以上 2000 以下	123,1234

8)使用条件

- ・ 本ソフトウェアの著作権は株式会社寿商会に属します。
- ・ また、本ソフトウェアのある部分については FileMaker,Inc.が著作権を含むすべての権利を保有しています。
- ・ 本ソフトウェアは無料の為、使用して生じた如何なる損失または遺失利益などについて、作者は責任を負いません。
- ・ 本ソフトウェアの作者はソフトの更新や訂正の義務を負いません。
- ・ 著作権者の許可なしに第三者への販売行為はできません。転載、再配布、出版行為及び、販売行為は著作権者の許可が必要です。

9)問い合わせ先

詳しい検索の仕方やインポート、エクスポートなどは FilemakerPRO の操作マニュアルでも確認できますのでそちらをご参照ください。 <http://www.filemaker.co.jp/help/>

それ以外の本ソフトウェアに関するお問い合わせは下記のメール宛にのみ承ります。不具合、次バージョンに期待される追加機能、ご感想、著作権者への許可申請など何でも結構ですのでお気軽にメールください。

無料での配布のため必ずしもすべてのお問い合わせにお返事できるかどうかわかりませんが、どうかご了承ください。

runtime@kotovuki.co.jp

株式会社寿商会 KCSD21 担当 <http://www.kotovuki.co.jp>