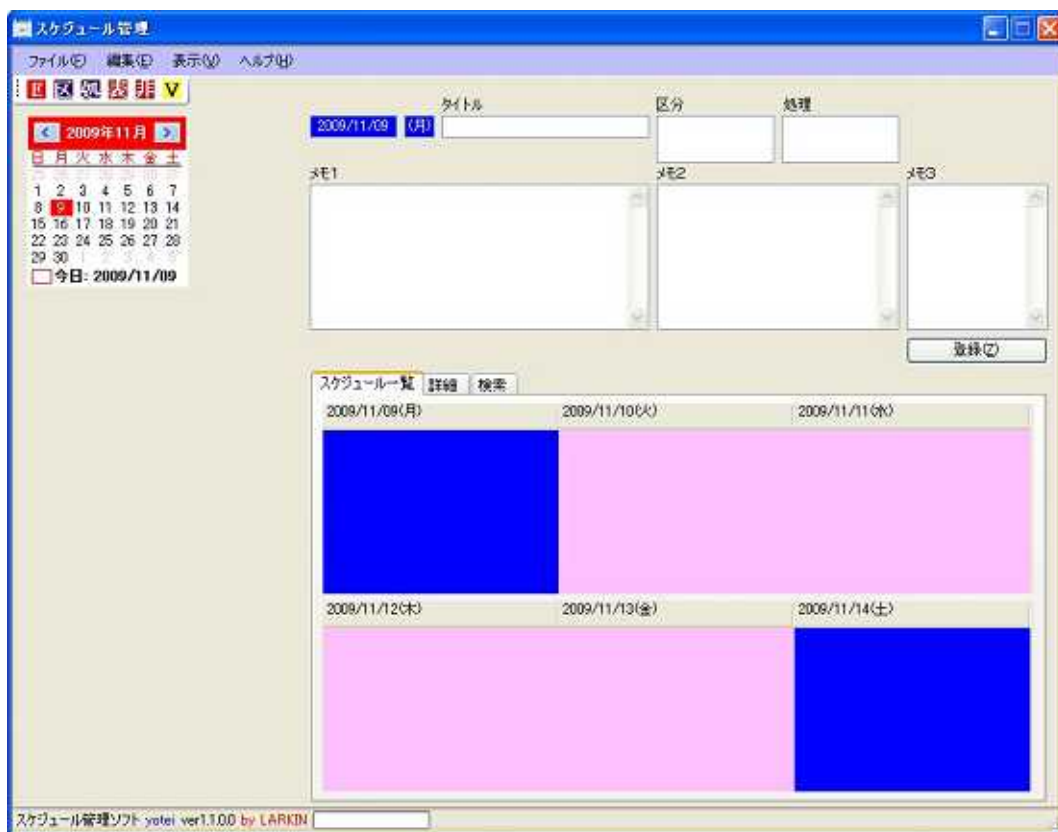


ダウンロードした「yotei1.1.0.0.zip」を解凍します

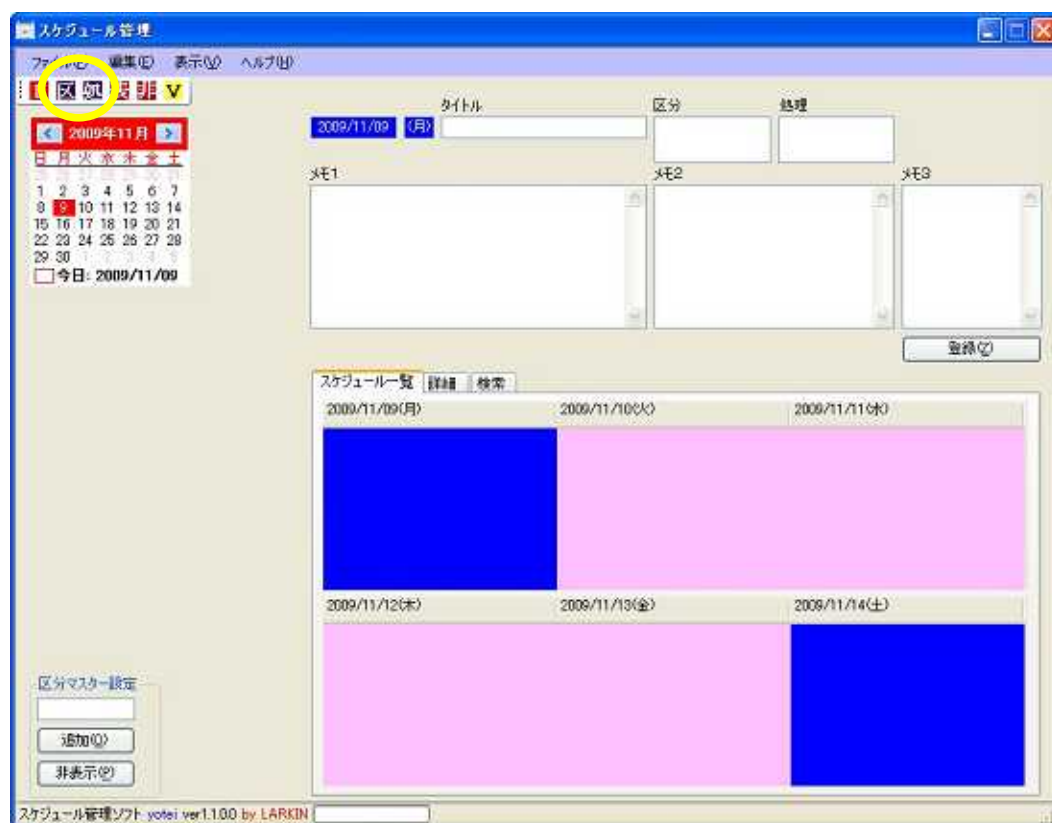
readmeを必ず読んで下さい

「yotei.exe」をダブルクリックして起動します(* 必ずダウンロードした「yotei.exe」を実行して下さい)

yotei.exeを起動すると下の画面が表示されます。

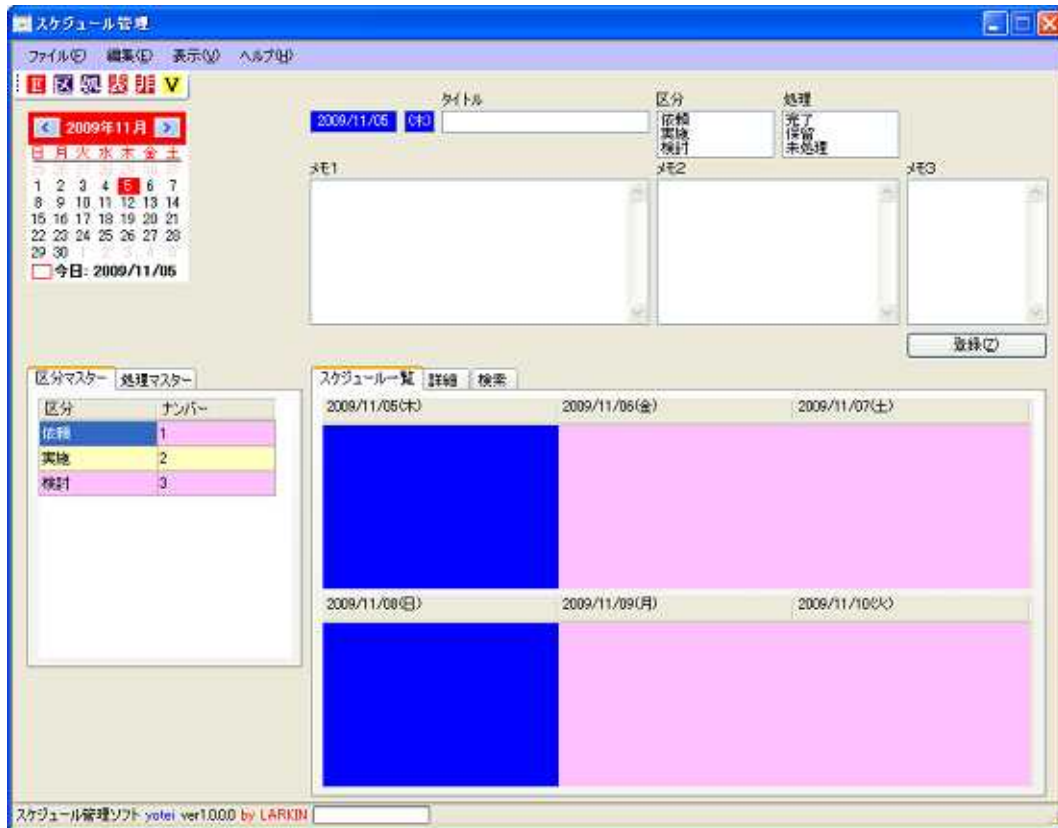


初めて起動したときは区分マスター設定と処理マスター設定を実行して下さい。

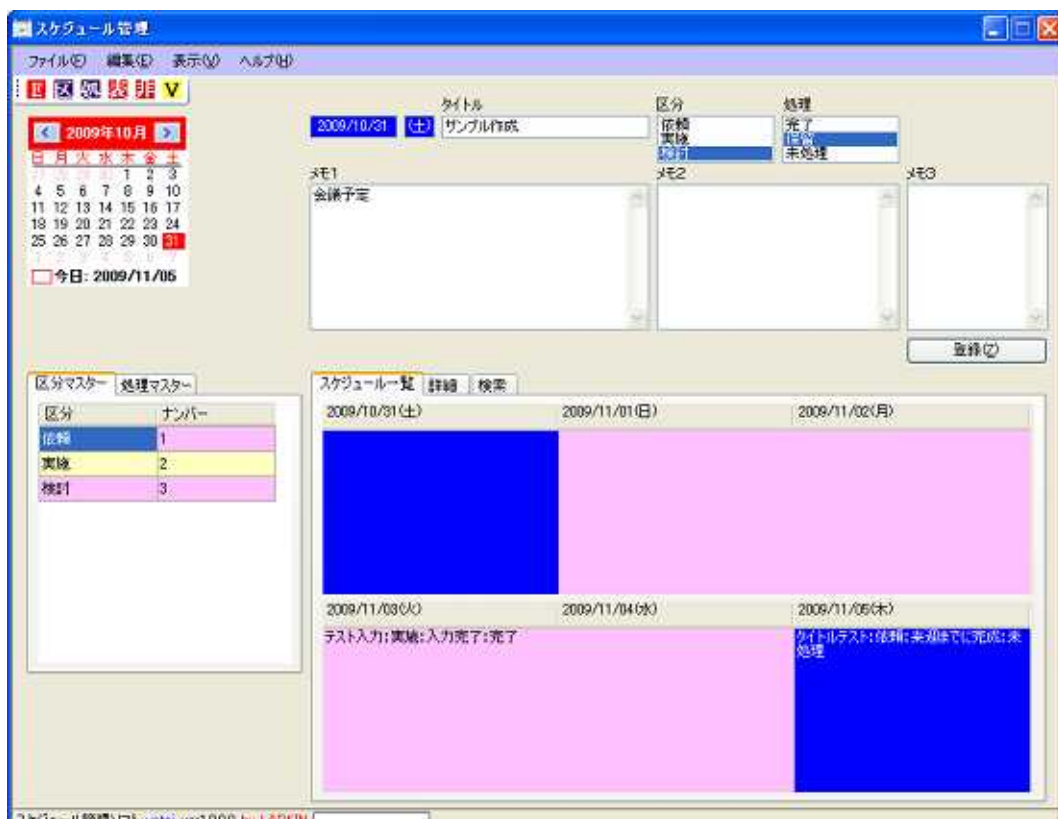




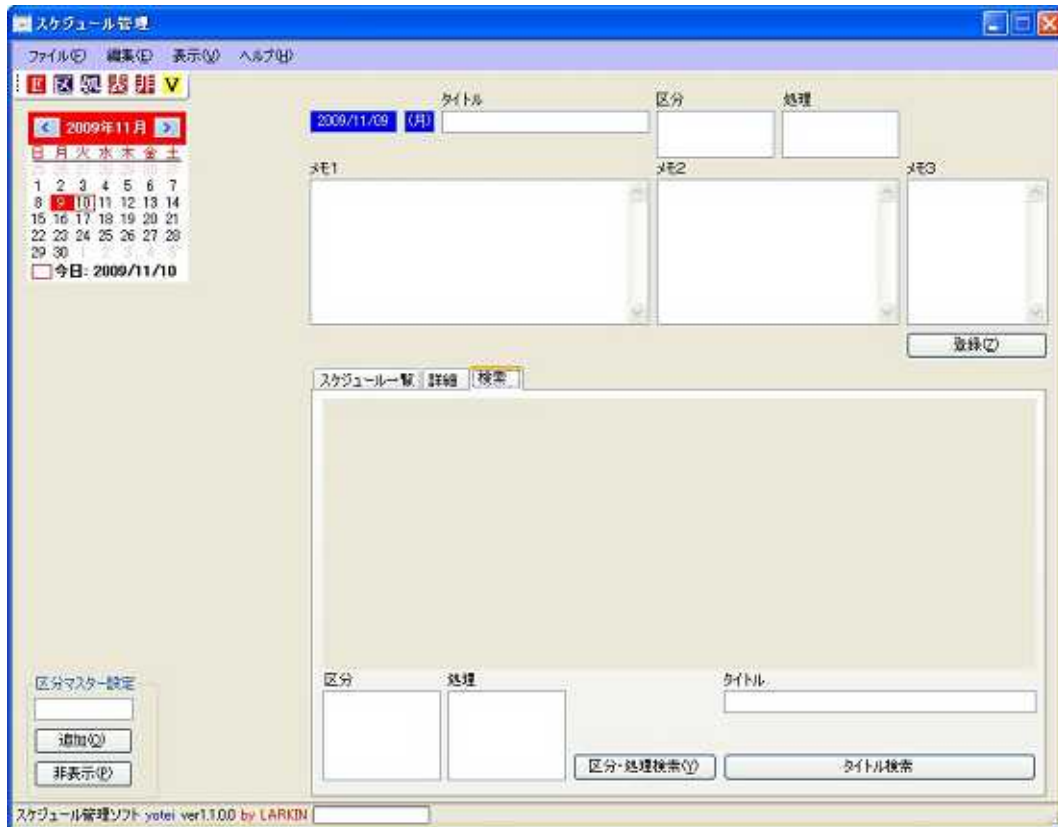
設定が完了するとリストに表示されます。



カレンダーで日付を選択してスケジュールを入力します。
タイトル、区分、処理、メモ1は必須項目です。
入力が完了するとスケジュール一覧に表示されます。



詳細タブでカレンダーで選択した日のスケジュール一覧表示が参照できます。
検索タブで条件にあったスケジュールが参照できます。



ファイル



バックアップ

スケジュールデータ
区分マスター
処理マスター

レストア

バックアップしたCSVから復元ができます。

それぞれCSVでバックアップができます。 **旧バージョンデータ取込**

旧バージョンデータの取込ができます。
現データに追加されますので注意が必要です。

編集



マスター設定表示

区分マスター設定表示
処理マスター設定表示

マスター設定表示ができます。

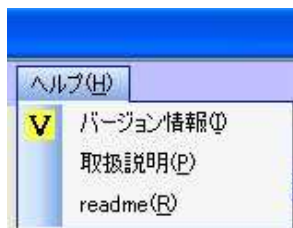
4/4

表示



マスターの表示と非表示ができます。

ヘルプ



バージョン情報

バージョン情報が確認できます。

取扱説明、readme

それぞれ表示することができます。

右クリック

