

「フォトキューブ君の組み立て方」

用意するもの

○はさみ、カッター、のり、ボンド(ホビー・手芸用のボンドを使うとうまく作ることができます。)、両面テープ、セロテープ、定規など、

○印刷用紙(A4サイズ4枚)

※厚紙(画用紙・ケント紙など)にプリントするか、プリントしたものを厚紙に貼ってください。

展開図の印刷

○印刷するのは、キューブの展開図4ページ(展開図8枚と接続画像10枚)です。

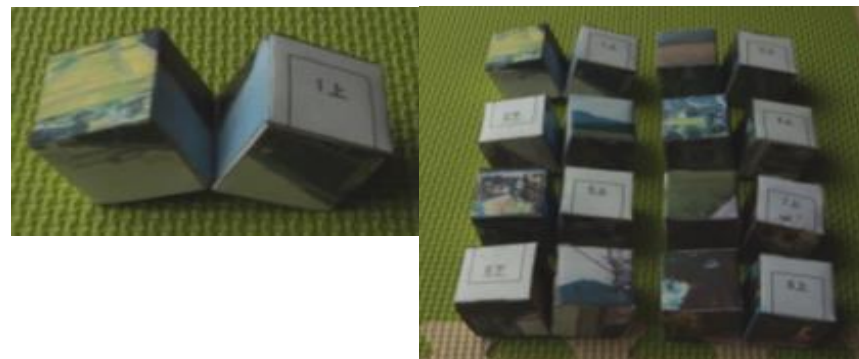
○印刷前にもう一度、展開図4ページにざっと目を通して、画像が大きくズレていないか確認してみましょう。

○エクセルの操作で印刷する場合は印刷範囲を1ページから1ページに指定してください(余分な頁が印刷されないように)。

組み立て方

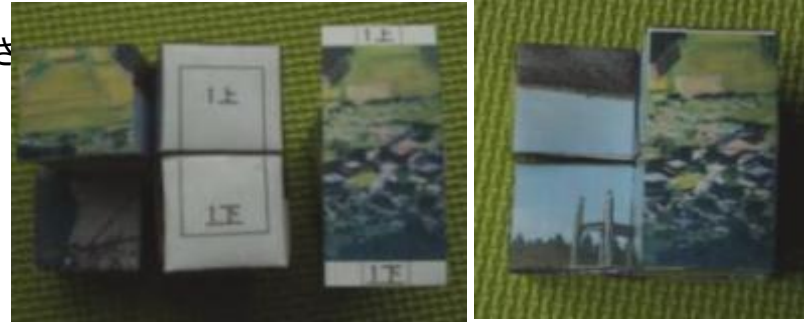
① 印刷した展開図(展開図8枚と接続画像10枚)を切り取り線に沿って切り取ります。

② 写真のように折り線に沿って折り、箱状に貼り合わせ、立方体が2つ繋がった箱を8組作ります。



③ 画像の印刷されていない16箇所のうち、「1上」面と「1下」面に同じ番号の接続画像を貼り合わせます。

- ・「1上」面と「1下」面の番号の向きをそろえてください。
- ・貼り合わせた後に接続画像の番号部分を切り取ってください。



④ 続いて、「4上」面と「4下」面、「5上」面と「5下」面、「8上」面と「8下」面 も同様に貼ります。

※のりで貼り合わせている場合は、次の行程に入る前に、のりが乾くまで暫く休憩してください。

⑤ 次に、「2上」面と「2下」面、「6上」面と「6下」面を同様に貼ります。

※のりで貼り合わせている場合は、次の行程に入る前に、のりが乾くまで暫く休憩してください。



⑥ 次に、「3上」面と「3下」面、「7上」面と「7下」面を同様に貼ります。

※のりで貼り合わせている場合は、次の行程に入る前に、のりが乾くまで暫く休憩してください。

⑦ ⑥までの作業で8個の立方体が繋がったものが2組できます。

この2組を下の写真のように、「イ左上」面と「イ左下」面、「ロ右上」面と「ロ右下」面が揃うように並べます。

そして、「イ左上」面と「ロ右上」面、「イ左下」面と「ロ右下」面をそれぞれ貼り合わせます。



- ⑧ これで16個の立方体が全て繋がりました。完成です！
 ※組み合わせを確認したら、透明テープ等で補強することをお勧めします。



遊び方

- アニメのキャラクター、思い出の写真、カレンダーなど

○写真やメッセージを入れてプレゼントにするのもいいですね。

○14パターン(長方形10パターン・正方形4パターン)に変化する画像を楽しんでね！

その他のポイント

○立方体16個が1面になる場合が2回出現します。パノラマ画像を使うと楽しいですよ。

「フォトマジックキューブ君の組み立て方」

用意するもの

○はさみ、カッター、のり、ボンド(ホビー・手芸用のボンドを使うとうまく作ることができます。)、両面テープ、セロテープ、定規など、

○印刷用紙(A4サイズ2枚)

※厚紙(画用紙・ケント紙など)にプリントするか、プリントしたものを厚紙に貼ってください。

展開図の印刷

○印刷するのは、キューブの展開図2ページ(展開図4枚と接続画像4枚)です。

○印刷前にもう一度、展開図2ページにざっと目を通して、画像が大きくズレていないか確認してみましょう。

○エクセルの操作で印刷する場合は印刷範囲を1ページから1ページに指定してください(余分な頁が印刷されないように)。

組み立て方

- ① 印刷した展開図(4枚)を切り取り線に沿って切り取ります。
- ② 1→、←2、←3、4→と書かれた面以外を箱状に貼り合わせます。
 - ・サイコロ状の箱が2つつながったものが4組できます。
 - ・この時にボールペンなどで強く線を引いていくと箱の組み立てが楽です。
- ③ 1→ どうしを差し込み、透明テープで貼り合わせます。
- ④ 続いて4→、←2、←3の順に、同じ番号どうしを差し込み、透明テープで貼り合わせます。
- ⑤ ④までの作業で8個の立方体が全て繋がりました。完成です！

※組み合わせを確認したら、透明テープ等で補強することをお勧めします。





遊び方

- アニメのキャラクター、思い出の写真、カレンダーなど
- 写真やメッセージを入れてプレゼントにするのもいいですね。
- 9パターン(長方形3パターン・正方形6パターン)に変化する画像を楽しんでね！