

*Dot E ART COLLECTION*  
*BLAST X*  
*SF SHOOTING*



*RAYHAWK GAME WORLD*  
*LAYER RAY*





RAYHAWK GAME WORLD

シューティングアーティスト

北村忠士

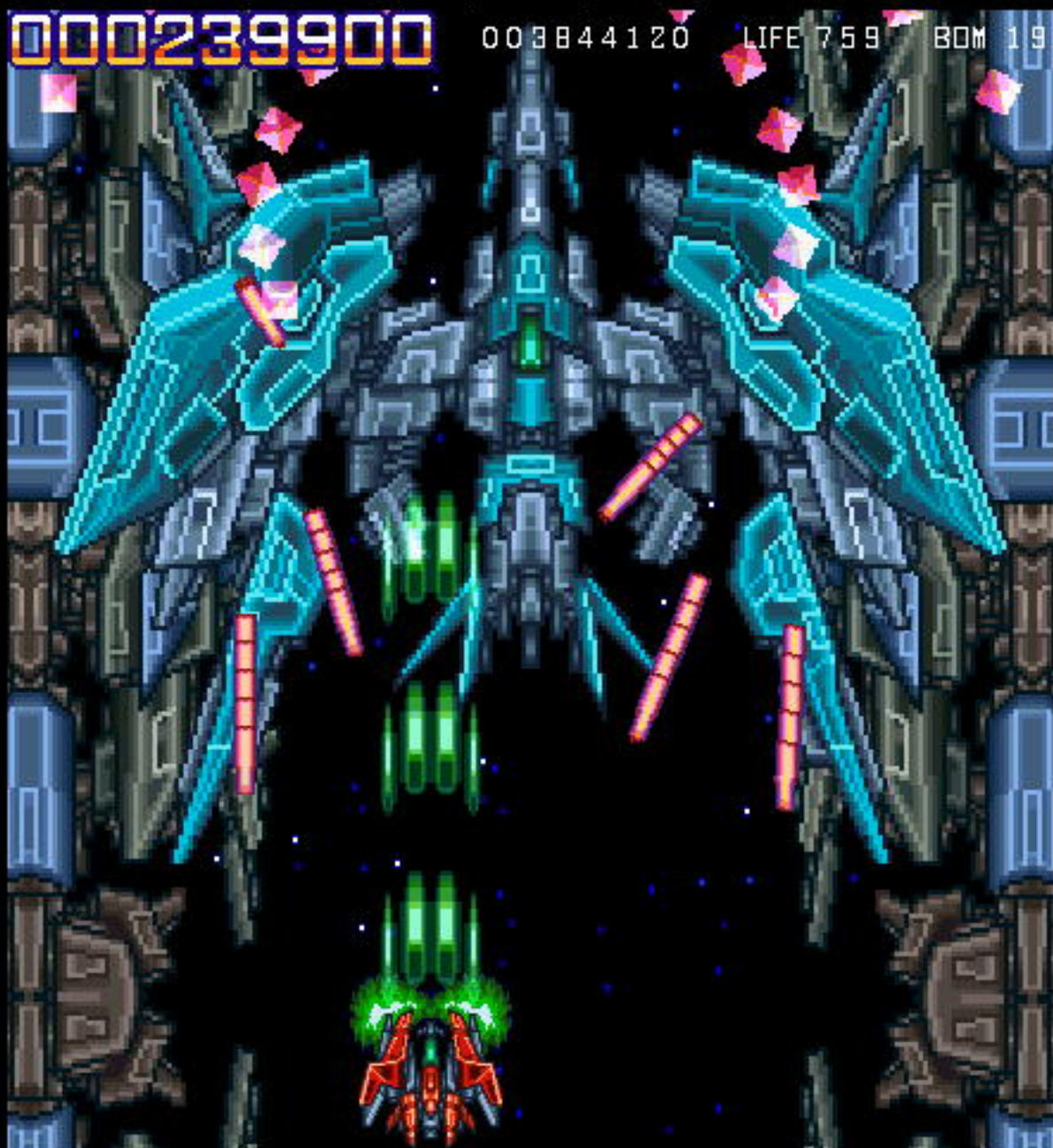
製作のSFメカニック

シューティングゲーム！

BLAST X

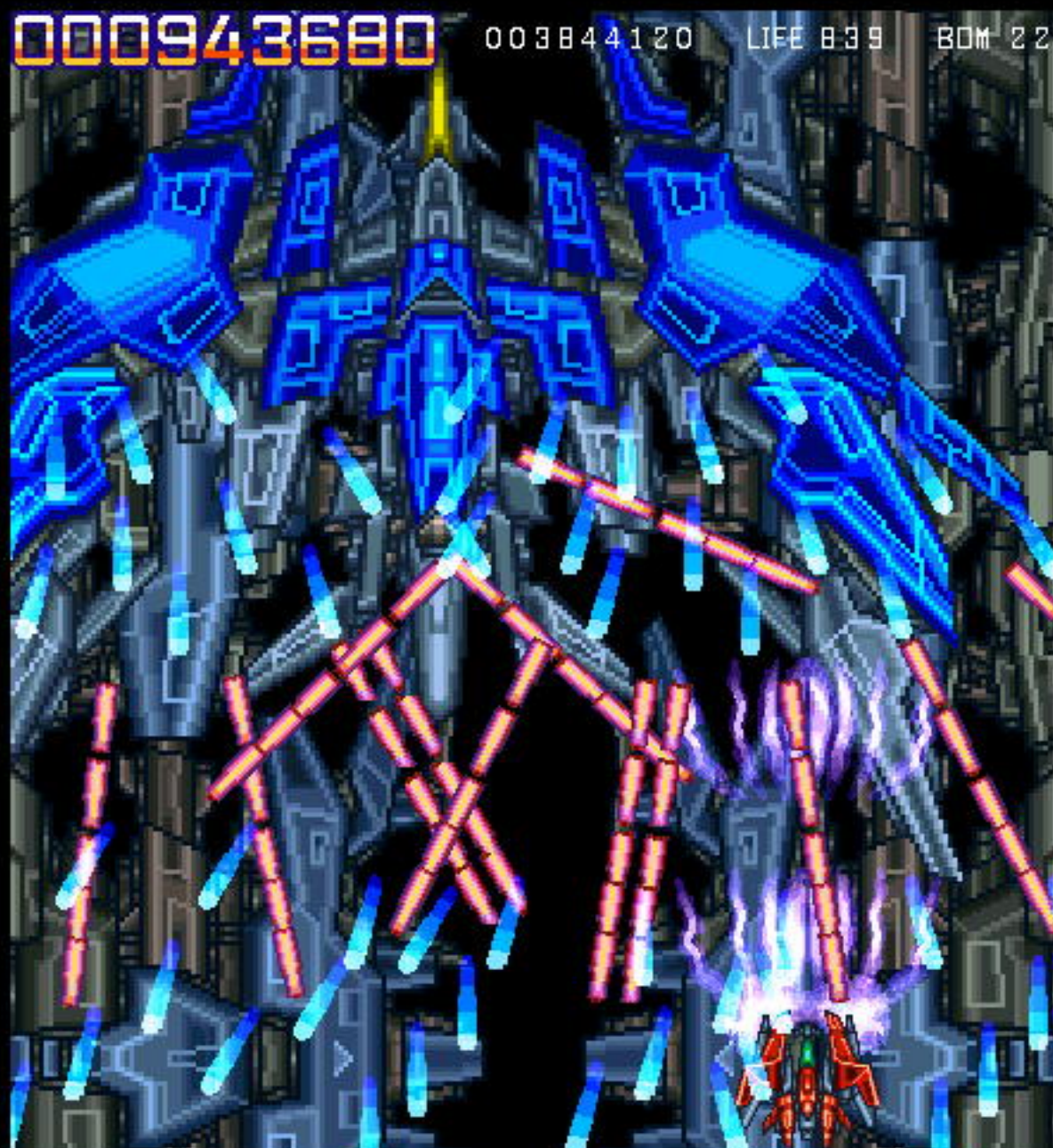


宇宙警察ゼオン＝ポリスの  
ルミテル＝ティアルマナが  
ブラスト＝エックスに乗り込み、  
宇宙要塞空間で  
宿敵プラトニックスと  
壮絶な戦いを繰り広げる  
爽快なSFメカニック  
シューティングゲーム！





簡単なキー操作で2Dシューティングゲームを楽しくプレイできます。

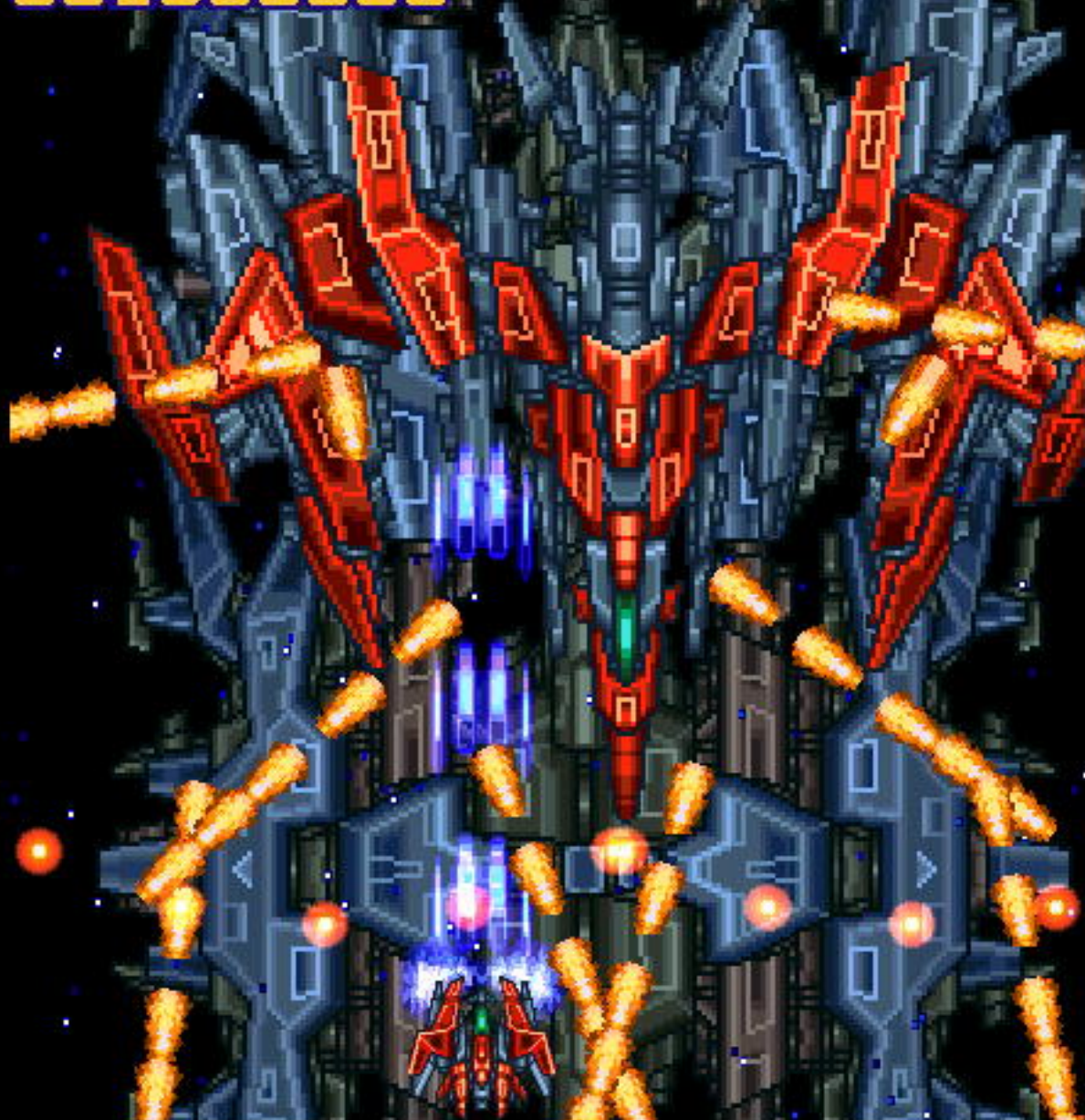


1ステージ&2ステージの巨大ボスキャラ。  
ブーメランタイプから甲殻型のプロテクトブーメラン  
タイプへと進化を遂げブラストエックスに襲い掛かる！



3ステージボスキャラとの戦闘でスコア  
168万点オーバー達成！  
この調子で先のステージに進行していこう！

001680390 003844120 LIFE 791 BOM 25



ボスキャラの高速バルカン弾流を  
ギリギリで避け、パワーノーマルレーザー  
ショットで速攻反撃だ！



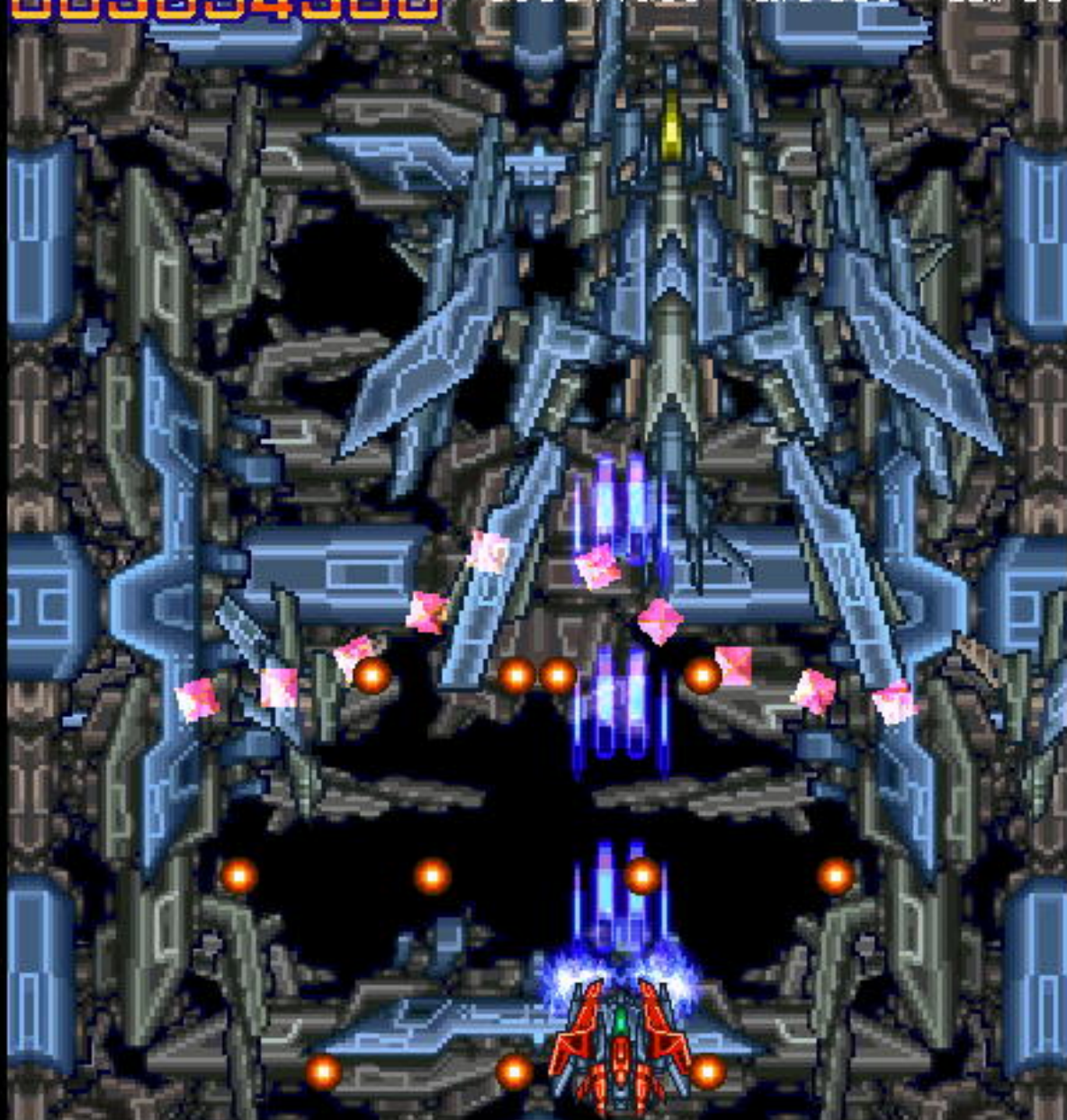
敵の甲殻戦闘機出現！  
敵の移動と高速弾幕流に細心の注意を！  
距離間を維持し対抗勢力範囲外から  
遠距離レーザーで向かい撃て！

003654380

003844120

LIFE 631

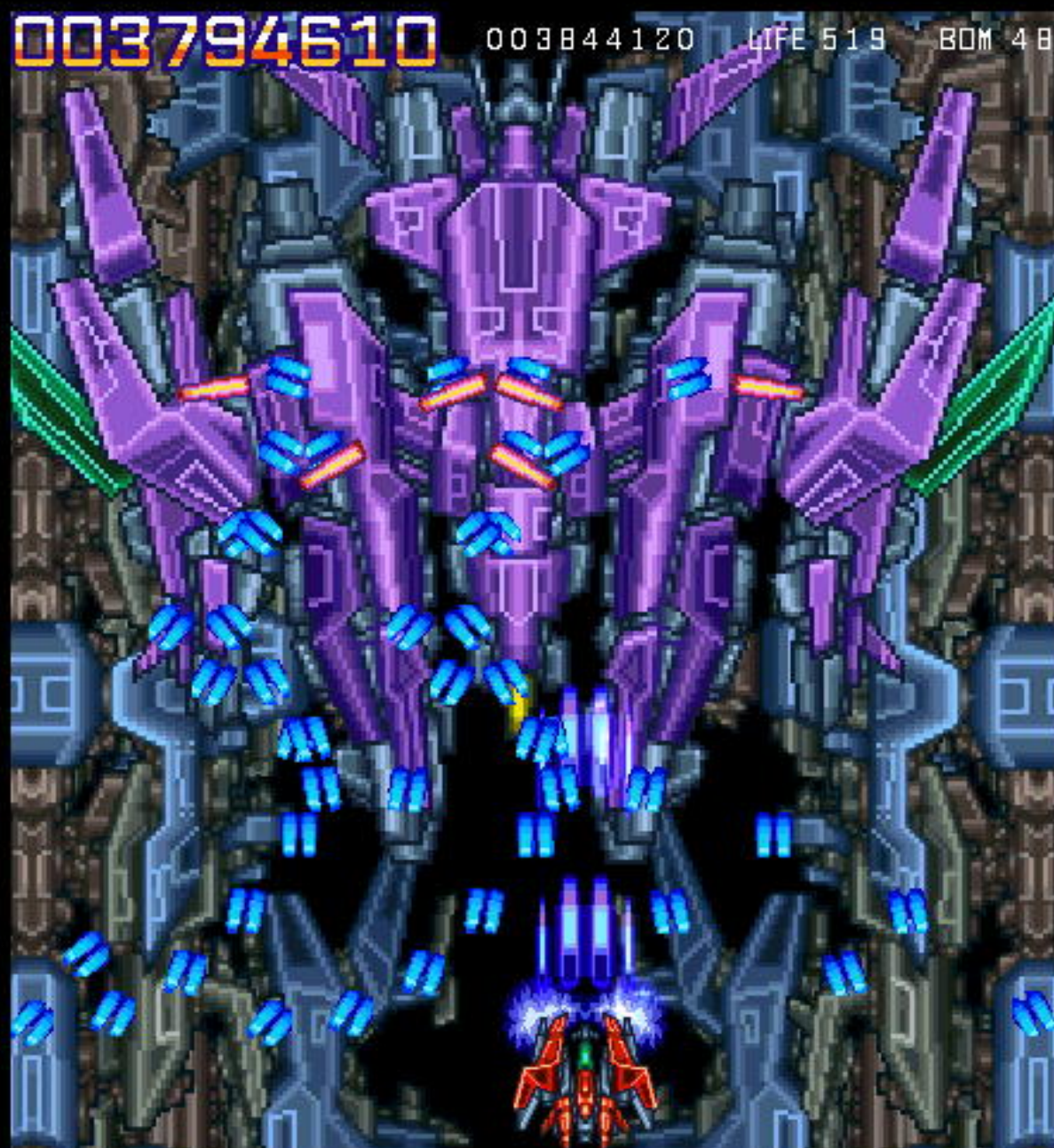
BOM 35



敵を撃墜後、要塞異空間に突入する！  
最後の戦闘エリアで敵の主力を破壊せよ！



最終戦闘シューティング！  
敵の主力を破壊して  
ハイスコア390万点オーバーは、  
目の前だ！



この戦いに悔いを残すな！健闘を祈る！  
GOOD LUCK - - -



*BlastX* イメージキャラクター ルミテル.T





*BlastX* イメージキャラクター ルミテル.T  
バージョン2





*RAYHAWK GAME WORLD*  
*LAYER RAY*

*TADASHI KITAMURA*

*2010.12.5.Sun.*