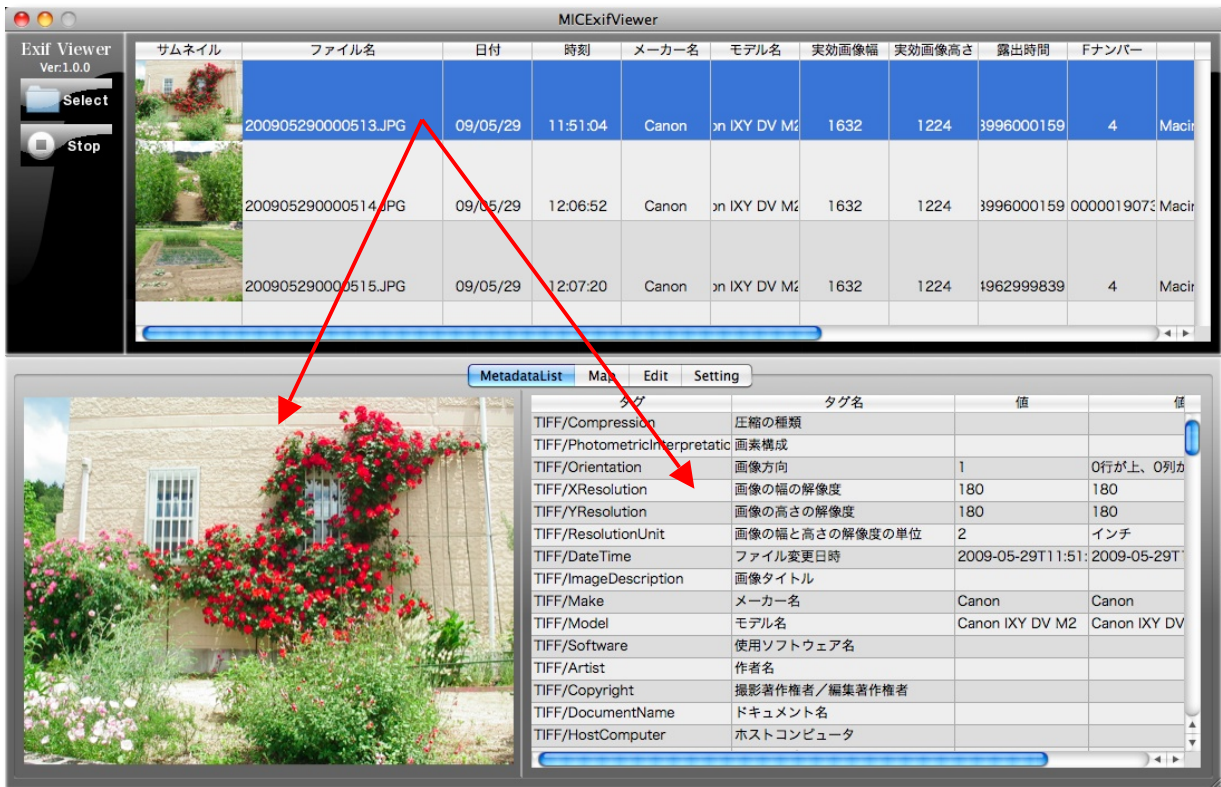


<MetaDataList: メイン画面 一覧で選択した写真の拡大表示及びメタデータの一覧>

- 1) 左上の「Select」ボタンで画像ファイルの入っているフォルダを選択して一覧表示します。
- 2) 中断するときは「Stop」ボタンをクリックしてください。



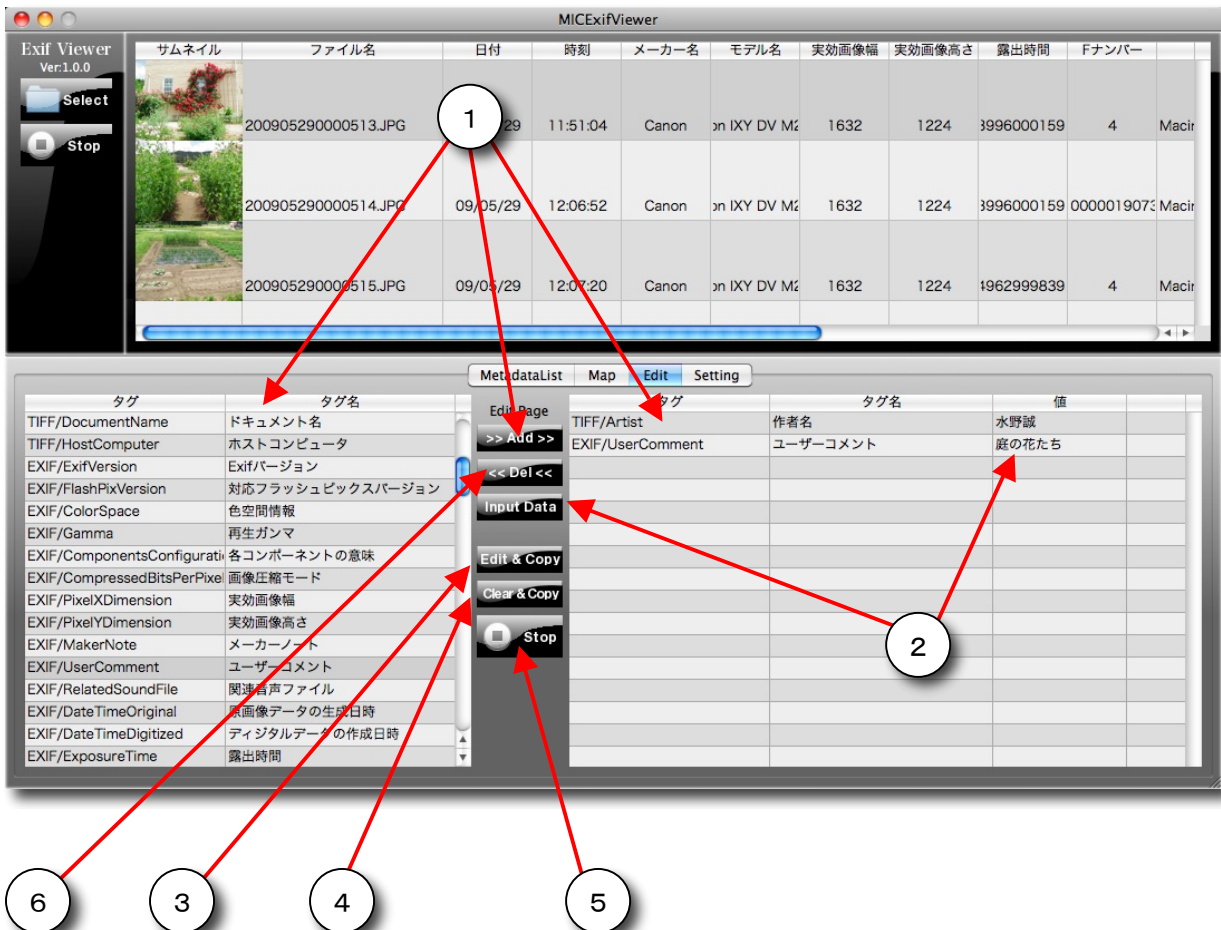
<Map: GPS情報による地図表示>

- 1) 一覧上で選択(クリック)した画像にGPS情報が有るときは地図上に撮影場所がポイントされます。
* GoogleMap使用。



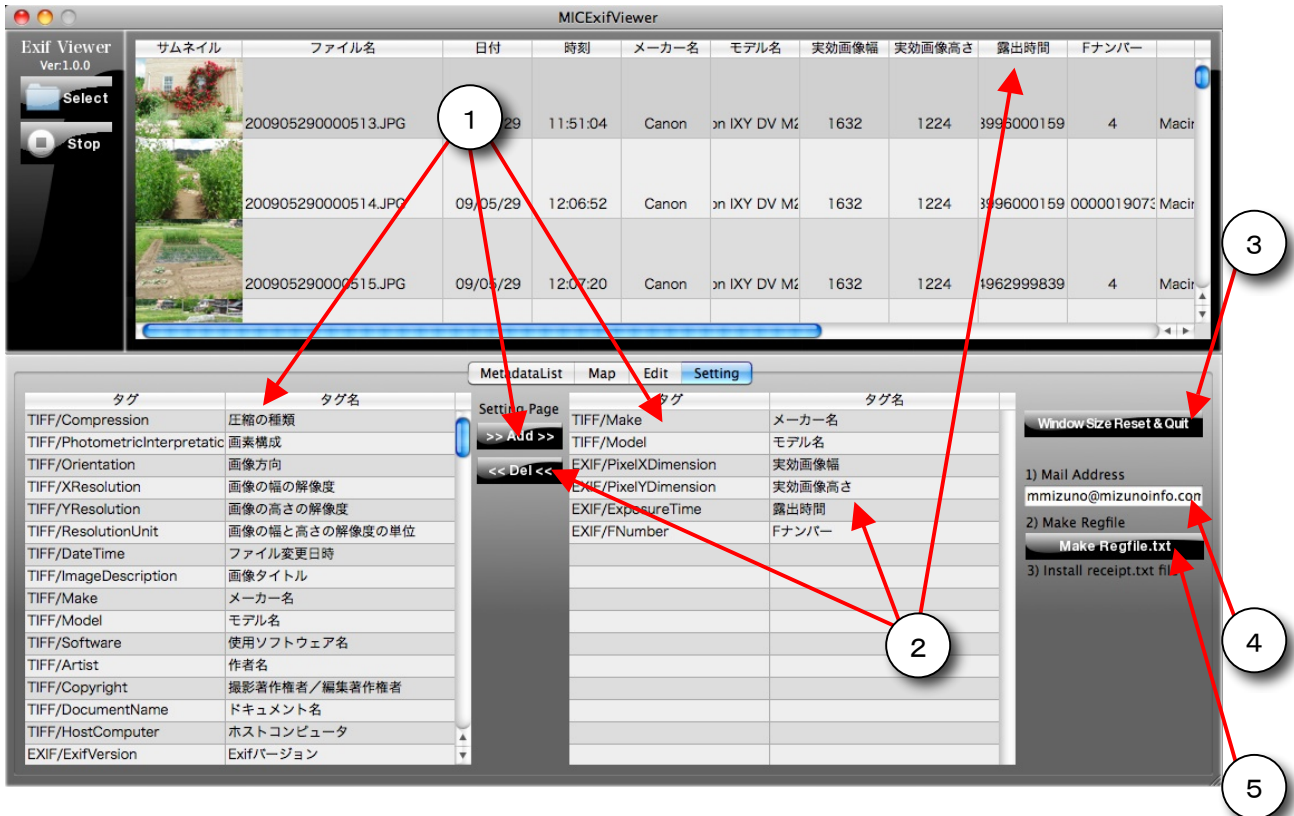
<Edit:一括編集項目の選択とデータ入力>

- 1) 左のリストから編集したい項目を選択 (Addボタンまたはダブルクリック) して右のリストに追加します。
- 2) 右のリストでデータ入力 (「Input」ボタンまたはダブルクリック) します。
- 3) 「Edit&Copy」ボタンをクリックして出力先のフォルダを選択すると編集された画像ファイルがコピーされます。
- 4) 「Clear&Copy」ボタンをクリックして出力先のフォルダを選択すると消去された画像ファイルがコピーされます。
- 5) Copyを中断するときは「Stop」ボタンをクリックしてください。
- 6) 項目を削除するときは選択して「Delete」ボタンをクリックします。



<Setting: 一覧表示項目の設定>

- 1) 左のリストから表示したい項目を選択 (Addボタンまたはダブルクリック) します。
- 2) 項目を削除するときは選択して「Delete」ボタンをクリックします。
- 3) Window Size Reset & Quitボタンをクリックすると、画面サイズをリセット (初期状態) して終了します。
画面サイズをうまく調整できなくなった時にお使いください。



<Setting: ライセンスの申請>

- 4) メールアドレスを入力してください。
- 5) 「Make Regfile.txt」ボタンをクリックして「Regfile.txt」をデスクトップ等に保存します。
それをメールでわたくしどもに送ってください。
- 6) 「Receipt.txt」レシートファイルを返信メールで送らせていただきます。
そのファイルをお知らせするフォルダに入れてください。その後一度プログラムを終了し再起動してください。

<ライセンス料のお支払い>

ライセンス購入はホームページの「今すぐ購入」ボタンで購入 (カード決済) して頂くか、銀行振込になります。

ホームページ: http://www.mizunoinfo.com/MIC_solution_MICExifViewer.html

振込口座: 十六銀行 中津川支店 普 1537123 水野誠)