

# パスワードキーパー 取り扱い説明書

この度は、パスワードキーパーをダウンロードしていただき  
ありがとうございます。

パスワードキーパーは、複数のパスワードを管理、  
保存しておく為のツールです。  
簡単ではありますが、ご使用方法を説明させていただきます。

このツールがお役に立てれば幸いです。  
ご質問、ご要望は、以下の URL のメールフォーム、  
またはメールアドレスよりご連絡ください。

**HP:**           <http://colorfulcompany.com/>

**Mail:**       [info@colorfulcompany.com](mailto:info@colorfulcompany.com)

## 目次

1. 初期設定 ……………	3
① 新規ユーザーファイルを作成する ……………	3
② ユーザーを切り替える ……………	4
2. ログインする ……………	5
3. パスワードを登録する ……………	6
4. パスワードを削除する ……………	7
5. パスワードを編集する ……………	8
6. クリップボードにコピーする ……………	9

## 1. 初期設定

初期設定として、ユーザーファイルを作成する必要があります。

ユーザーファイルが作成されると、PasswordKeeper.exe と同じフォルダに「user」というフォルダが作成され、そこに保存されます。

### ①新規ユーザーファイルを作成する

図1

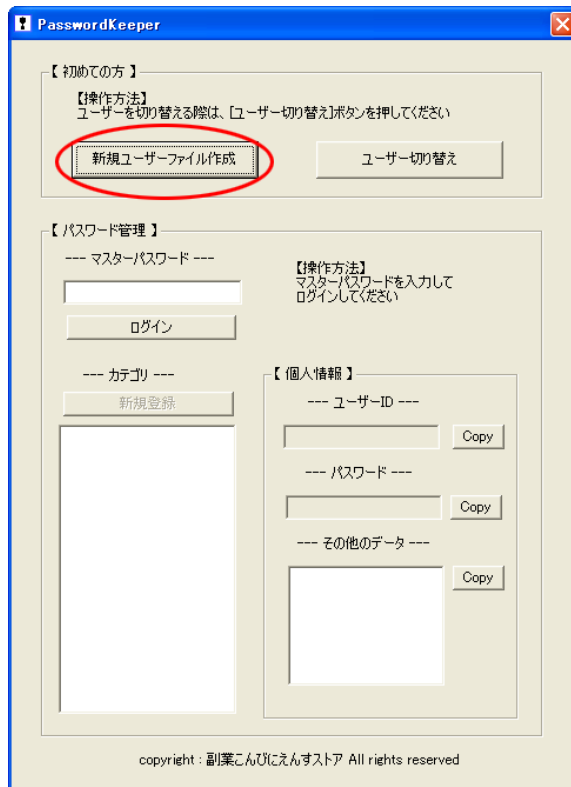


図2

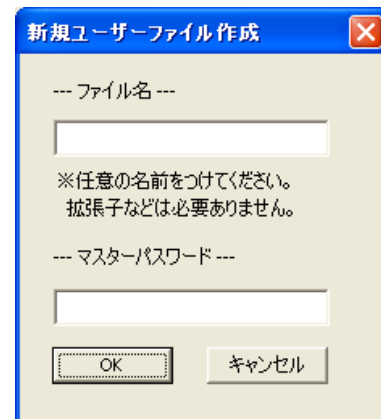


図1の赤丸部分の「新規ユーザーファイル作成」をクリックしてください。  
すると、図2のダイアログが開きます。

ファイル名:

任意の名前

マスターパスワード:

覚えやすいパスワード

(以後、このマスターパスワードを使ってログインする事になります)

を入力して、「OK」をクリックしてください。

以上でユーザーファイルの作成は完了です。

※マスターパスワードに規定はありません。半角英数でも漢字でも何文字でも問題ありません。  
覚えやすい文字で設定してください。

## ②ユーザーを切り替える

図3

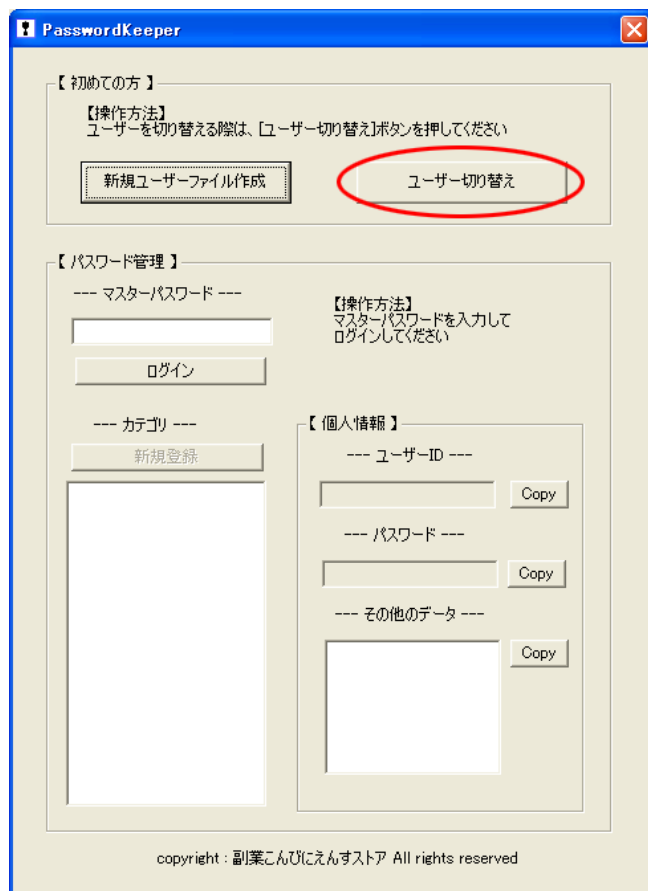
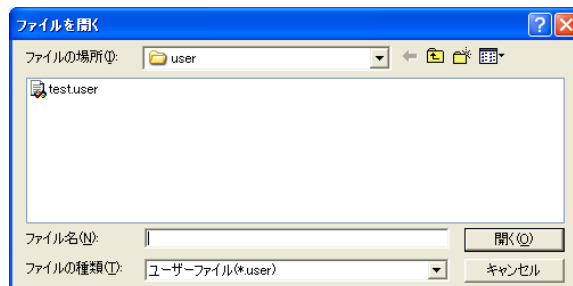


図4



ユーザーを切り替えるには、図3の「ユーザー切り替え」ボタンを押してください。  
すると、図4のダイアログが開くので、「xxx.user」というファイルを選んで開きます。  
これで、ユーザー切り替えは完了です。

## 2. ログインする

図5

The screenshot shows the PasswordKeeper application window. It has a blue title bar with the text 'PasswordKeeper' and a close button. The main content area is divided into several sections:

- 【初めての方】** (For first-time users): Contains a sub-section **【操作方法】** (Operation method) with the instruction 'ユーザーを切り替える際は、[ユーザー切り替え]ボタンを押してください' (When switching users, please press the [Switch User] button). Below this are two buttons: '新規ユーザーファイル作成' (Create new user file) and 'ユーザー切り替え' (Switch user).
- 【パスワード管理】** (Password management): This section contains the login interface.
  - マスターパスワード ---** (Master password): A text input field with a 'ログイン' (Login) button below it. This entire area is highlighted with a red rectangle.
  - 【操作方法】** (Operation method): A sub-section with the instruction 'マスターパスワードを入力してログインしてください' (Enter the master password and log in).
  - カテゴリ ---** (Category): A section with a '新規登録' (New registration) button and a large empty text area.
  - 【個人情報】** (Personal information): A section with three input fields, each with a 'Copy' button:
    - ユーザーID ---** (User ID)
    - パスワード ---** (Password)
    - その他のデータ ---** (Other data)

At the bottom of the window, there is a copyright notice: 'copyright : 副業こんびにえんすストア All rights reserved'.

マスターパスワードという部分(図5の赤枠部分)に、ユーザーファイル作成の際に設定したマスターパスワードを入力してログインボタンを押してください。

マスターパスワードが正しければログインし、非アクティブだった「新規登録」部分がアクティブになります。

### 3. パスワードを登録する

図6

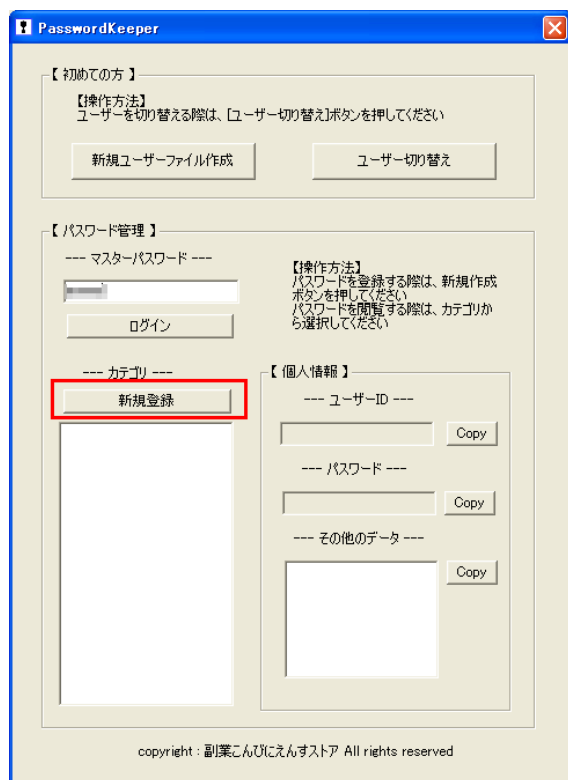
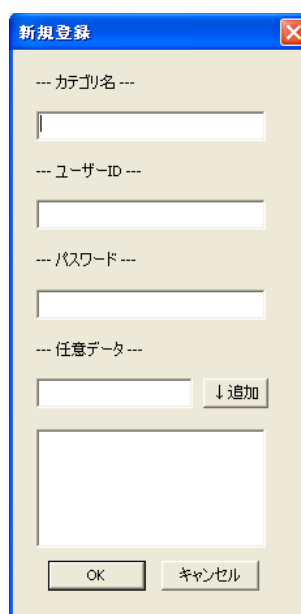


図 7



パスワードを登録するには、新規登録をクリックします。(図6)  
すると、図7のダイアログが表示されます。  
必要項目を埋めて、「OK」ボタンを押せば登録完了です。

#### カテゴリ名:

任意の名前を決めます。サービス名などにしておくと、後々探しやすくなります。  
カテゴリ名は必ず指定しなくてははいけません。  
(例: YouTube ID, 銀行口座 等)

#### ユーザー ID:

ユーザー ID が必要なサービスなら、登録をしてください。無いのであれば空欄で構いません。

#### パスワード:

パスワードを入力してください。無い時は空欄で構いません。

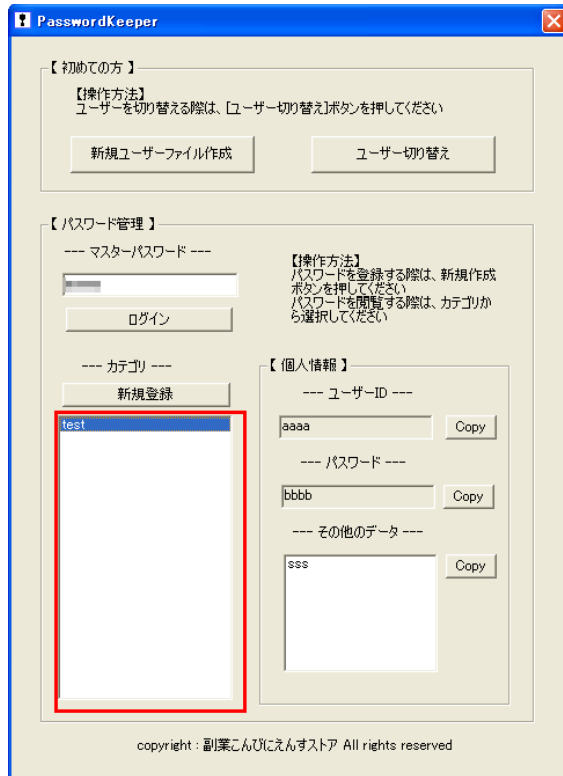
#### 任意データ:

その他必要なデータがあればここに追加してください。  
「追加」ボタン左のエディットボックスに任意の文字を入力し、「追加」をクリックすれば  
エディット下のリストに追加され、登録されます。

※ 間違えたりしてリストから削除する時は、リストから削除する項目を選んで「Delete」キーを押してください。

## 4. パスワードを削除する

図8



登録したパスワードを削除したい時は、「新規登録」ボタン下のリストから削除したい項目を選択し「Delete」キーを押してください。

直接ファイルの書き換えを行うため、やり直し機能はありません。  
慎重に検討してから削除するよう注意してください。

## 5. パスワードを編集する

図9

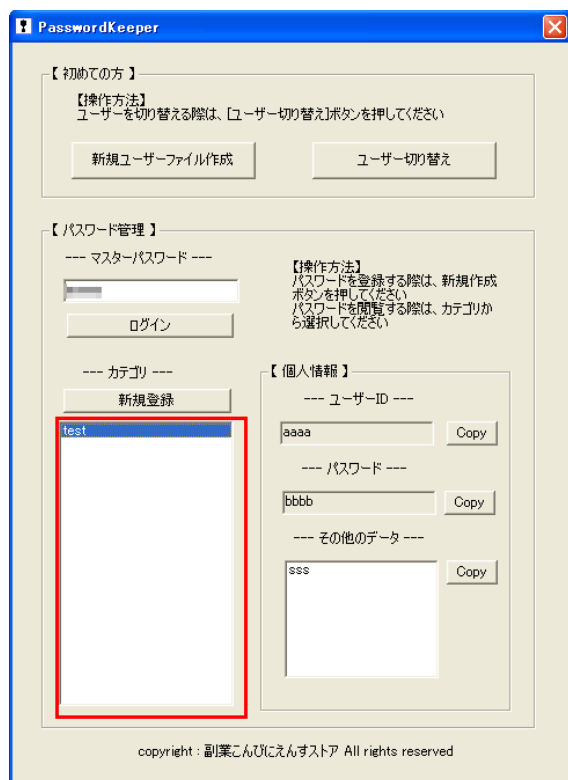
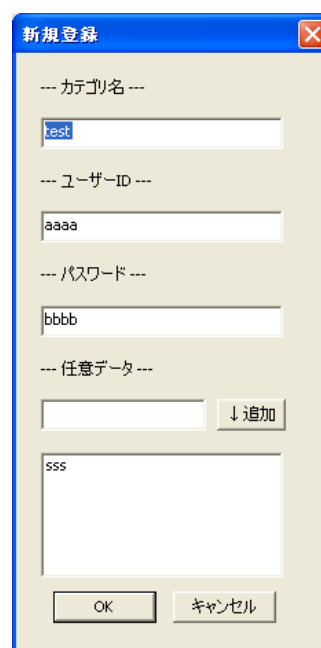


図10



パスワードが変わったなどして、再度編集したい時は、「新規登録」下のリストから編集したいパスワードを選んで、ダブルクリックをします。

すると、過去に設定されたデータが反映された状態でダイアログが開きます。(図10)  
これを編集して、「OK」ボタンを押してください。



## 6. クリップボードにコピーする

図11

The screenshot shows the PasswordKeeper application window. It has a blue title bar with the text 'PasswordKeeper' and a close button. The main content area is divided into several sections:

- 【初めての方】** (For first-time users): Contains a sub-section **【操作方法】** (Operation method) with instructions on how to switch users, and two buttons: '新規ユーザーファイル作成' (Create new user file) and 'ユーザー切り替え' (Switch user).
- 【パスワード管理】** (Password management): Contains a sub-section **--- マスターパスワード ---** (Master password) with a text input field and a 'ログイン' (Login) button. To the right is another **【操作方法】** (Operation method) sub-section with instructions on how to register, create new, or delete passwords.
- カテゴリ ---** (Category): Contains a '新規登録' (New registration) button and a list box showing 'test'.
- 【個人情報】** (Personal information): Contains three sub-sections: **--- ユーザーID ---** (User ID) with a text input field 'aaaa' and a 'Copy' button; **--- パスワード ---** (Password) with a text input field 'bbbb' and a 'Copy' button; and **--- その他のデータ ---** (Other data) with a text input field 'sss' and a 'Copy' button. These three 'Copy' buttons are highlighted by a red rectangle.

At the bottom of the window, there is a copyright notice: 'copyright : 副業こんびにえんすストア All rights reserved'.

パスワードをクリップボードにコピーする時は、図11の赤枠部分にある「Copy」ボタンを押してください。  
その他のデータは、選択されている項目がコピーされます。