

アプリケーション起動時に以下のメッセージが表示される



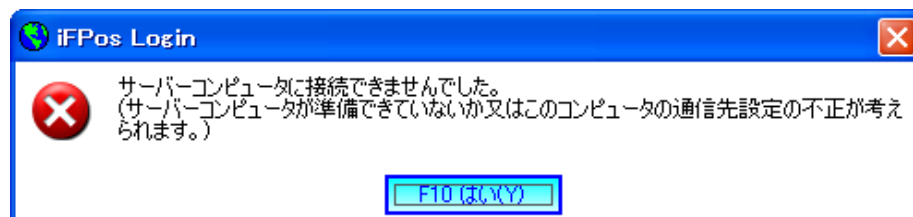
原因：Microsoft POS for .Netがインストールされていません。

このまま「はい」を押下すると処理は継続されます。

対応：Microsoft POS for .Netをインストールします。

Microsoft POS for .Netをインストールしないと
プリンタ・キャッシュドローなどの周辺機器が使用できません。

アプリケーション起動時に以下のメッセージが表示される



原因：以下の要因が考えられます。

1. Server.exeが起動されていない。

対応：「スタート」⇒「すべてのプログラム」⇒「iFPos.Net」⇒「iFPosサーバー」をクリックして
サーバーアプリケーション(Server.exe)を起動します。

2. サーバーアプリケーションの実行されているPCにアクセスできない。

多いケースとしてLANケーブルがきちんと接続されているか、電源が切断されていることがあります。
まずケーブル類を確認の上再度試してください。
その上で以下の対応をしてみてください。

対応：

① サーバーアプリケーションの実行されているPCのIPアドレスを調べます。

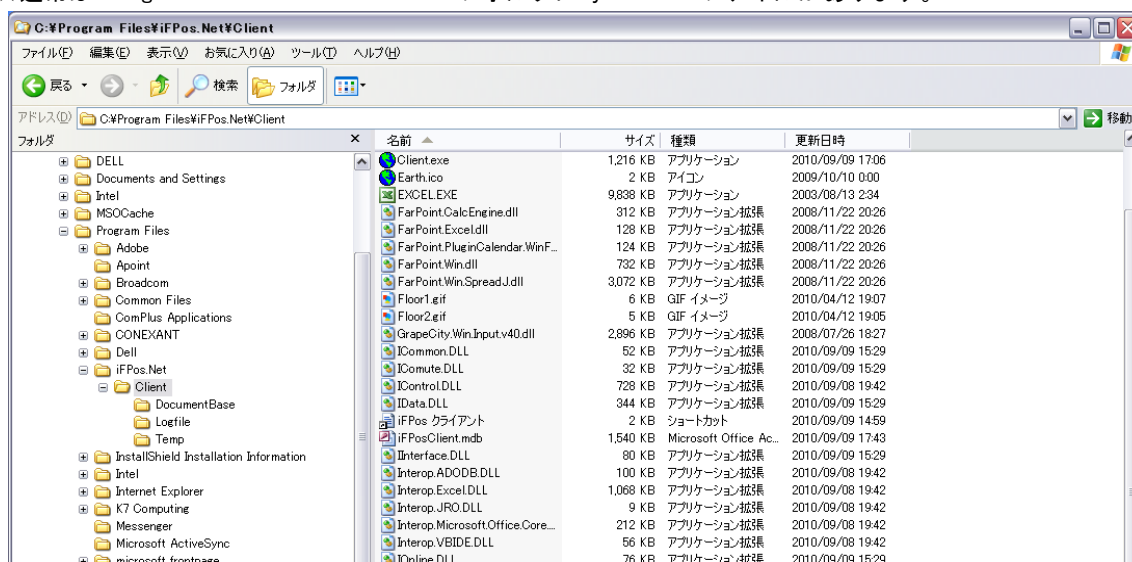


タスクバーの右側のトレイで以下の操作をします。

- ① 地球アイコンにマウスを載せます。
- ② この例だと「192.168.11.6」がIPアドレスです。

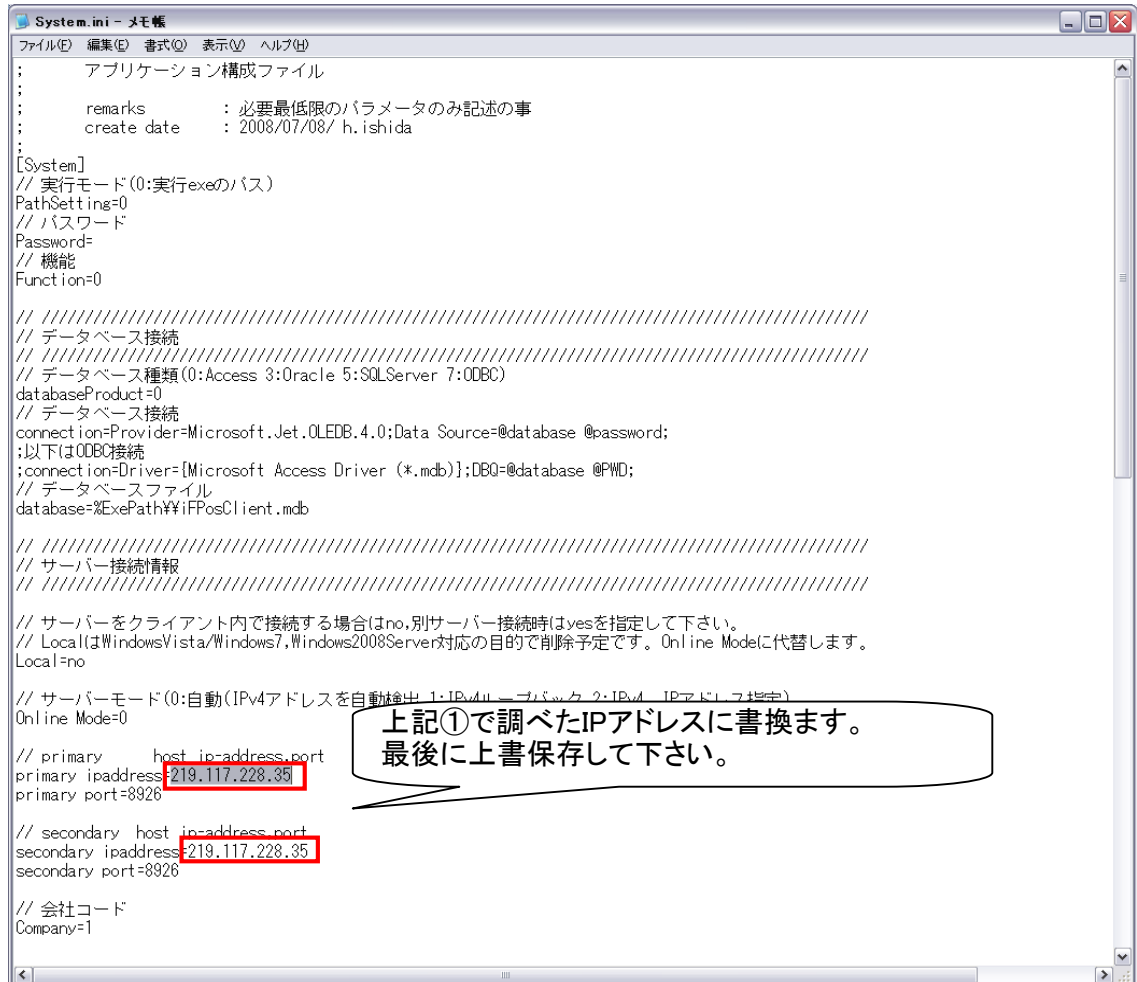
② クライアントアプリケーションを実行するPCの中にある設定ファイル(System.iniファイル)を
メモ帳などで開きます。

☆通常は ProgramFiles\iFPos.Net\Client フォルダにSystem.iniファイルがあります。





③ 以下の部分を修正します。



3. サーバーアプリケーションの実行されているPCにアクセスできない。

ウイルス対策ソフトによっては通信を遮断してしまう場合があります。

対応① ウイルス対策ソフトで以下のアプリケーションを監視対象から除外して下さい。

Client.exe iFPos クライアントアプリケーション
 ☆通常は ProgramFiles\iFPos.Net\Client フォルダにClient.exeファイルがあります。
 Server.exe iFPos サーバーアプリケーション
 ☆通常は ProgramFiles\iFPos.Net\Server フォルダにServer.exeファイルがあります。

対策② 上記の対応ができない場合、又はやってみて解決しない時は一時的にウイルス対策ソフトを中断して再度実行してみます。

うまくいくようであれば原因はウイルス対策ソフトの設定にあります。
 うまくいかないようであれば次の4. を調べます。

4. ルータの設定が考えられます。ルーター機器が多数出回っている為、断定した対応手順は申し上げられませんが以下を参考に掲載致します。

○ BUFFALO AirStationの例

ネットワーク設定の「アドレス変換」の設定を行います。

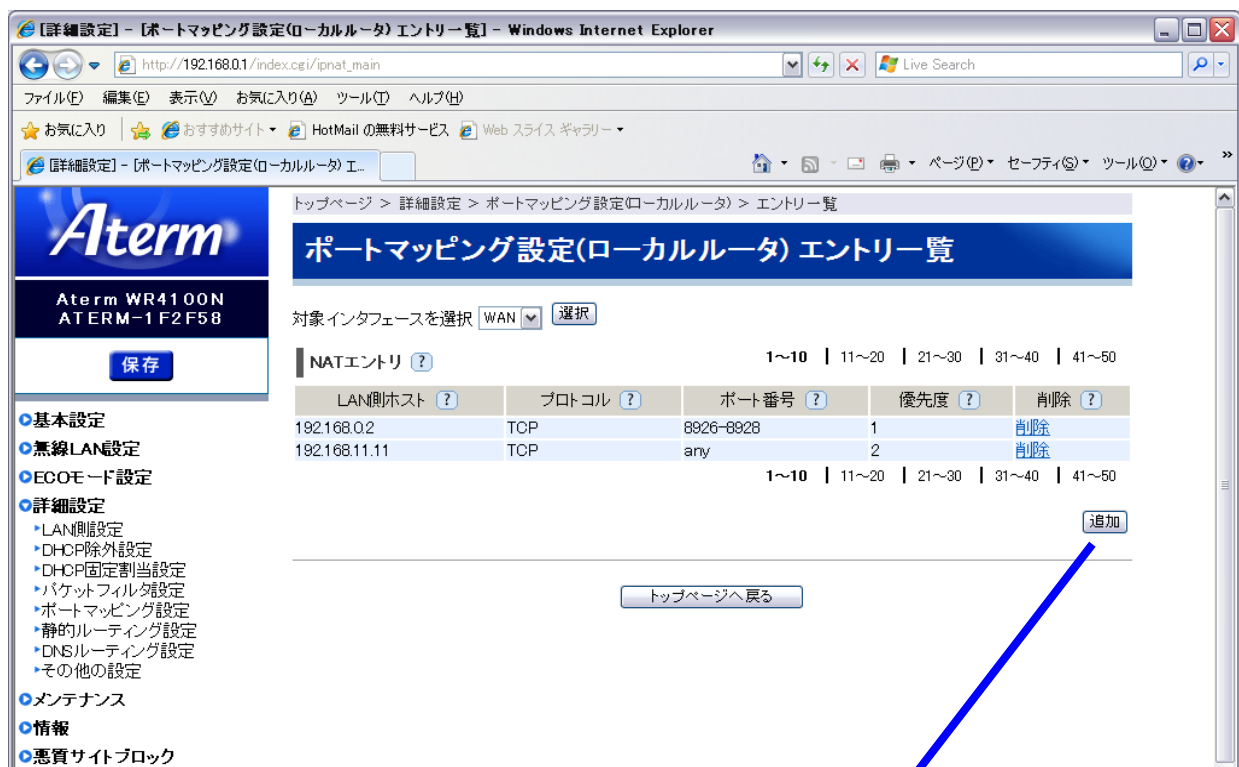
- ・ LAN側IPアドレスにサーバーアプリケーションを実行するPCのIPアドレスを指定
- ・ TCP/UDPプロトコルでポート8926, 8927, 8928を指定





○ NEC ATermの例

詳細設定の「ポートマッピング設定」を行います。
以下の例を参考に設定します。



● 悪質サイトブロック

AtermStation

インターネット

100%

[詳細設定] - [ポートマッピング設定 エントリ追加] - Windows Internet Explorer

http://192.168.0.1/index.cgi/ipnat_add_view

ファイル(E) 編集(E) 表示(V) お気に入り(A) ツール(T) ヘルプ(H)

★ お気に入り ★ おすすめサイト ★ HotMail の無料サービス Web スライス ギャラリー

[詳細設定] - [ポートマッピング設定 エントリ追加]

トップページ > 詳細設定 > ポートマッピング設定 > エントリ追加

ポートマッピング設定 エントリ追加

対象インタフェース : WAN

NATエントリ追加 ?

LAN側ホスト ?	192.168.11.6
プロトコル ?	TCP プロトコル番号
ポート番号 ?	<input type="checkbox"/> any 8926 - 8928
優先度 ?	1

設定 前のページへ戻る

トップページへ戻る

Aterm

Aterm WR4100N
ATERM-1 F2F58

保存

- 基本設定
- 無線LAN設定
- ECOモード設定
- 詳細設定
 - ▶ LAN側設定
 - ▶ DHCP除外設定
 - ▶ DHCP固定割当設定
 - ▶ パケットフィルタ設定
 - ▶ ポートマッピング設定
 - ▶ 静的ルーティング設定
 - ▶ DNSルーティング設定
 - ▶ その他の設定
- メンテナンス
- 情報
- 悪質サイトブロック

AtermStation

インターネット

100%