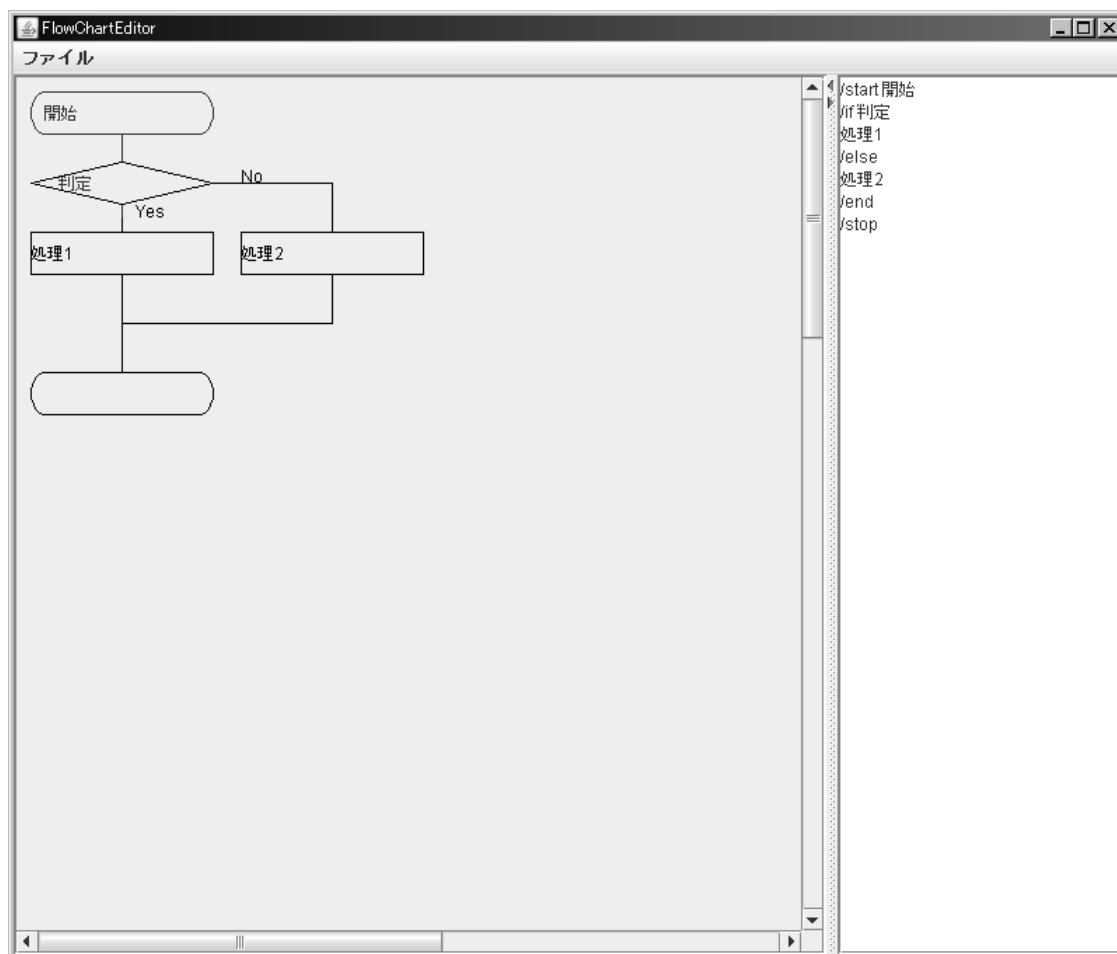


1. 画面説明

左の画面にコマンドを入力します。コマンドに従って右の画面にフローを表示します。コマンドについては、『5. コマンド一覧』を参照してください。



2. メニュー

メニュー ファイルは以下の7項目有ります。

- ・新規 : 新たなフローの作成を開始します。
- ・開く : 保存しているフローを開いて編集する。
- ・上書き保存 : 現在編集中的のフローを上書きで保存します。
- ・別名保存 : 現在編集中的のフローを別名で保存します。
- ・SVG出力 : 左画面に表示されているフローをSVG形式で保存します。
- ・イメージ出力 : 左画面に表示されているフローをビットマップイメージで保存します。
- ・閉じる : フローの編集を終了します。



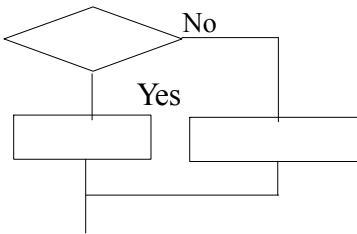
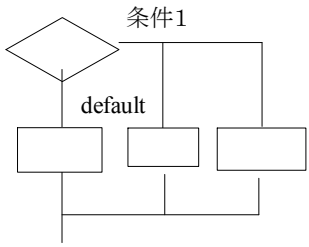



3. コマンド一覧(表示図形対応)


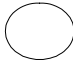
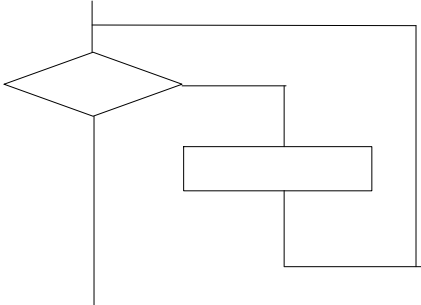
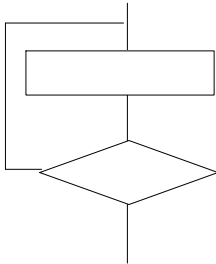


コマンド規約

/コマンド名[-] オプション

先頭文字に”/”があるとコマンドと認識します。

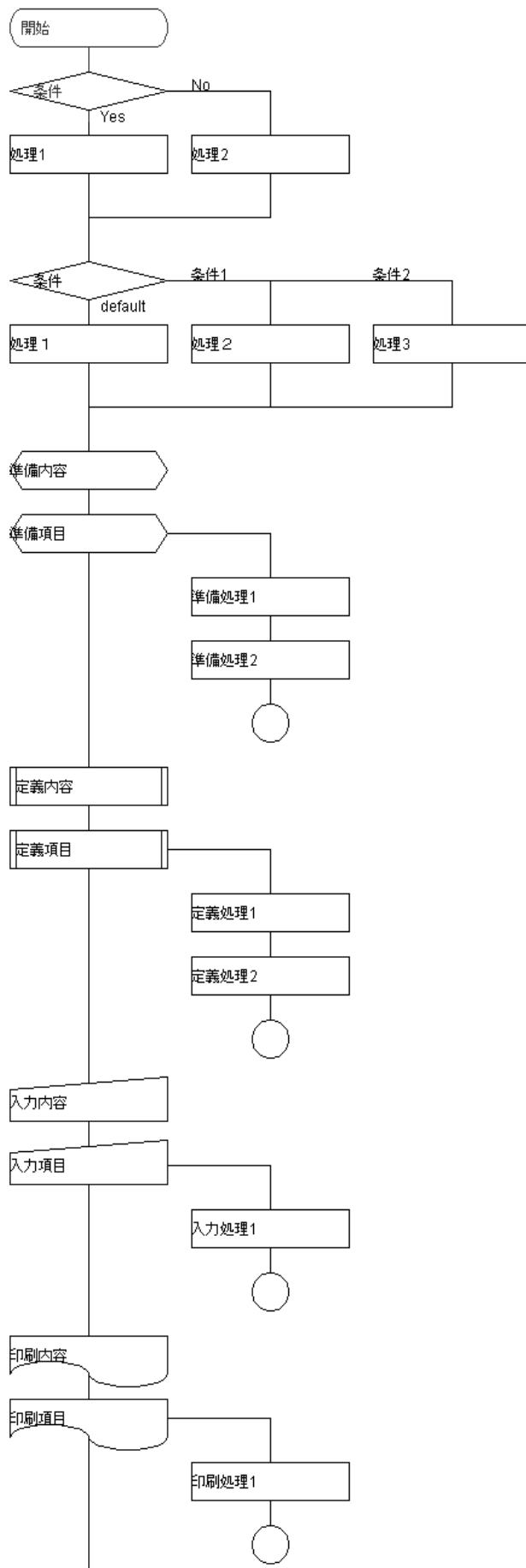
コマンド名の後に”-”があるとコマンドの詳細手順定義有り。詳細定義はオプションの xansion on を指定すると右側に手順を表示します。使い方は 6.使用例を参照してください。

項目名	コマンド	表示
オプション	/option xansion: {off/on} nestmode: {off/on} xansion off コマンド-で詳細手順を表示しない on コマンド-で詳細手順を表示する(省略時選択) nestmode off 入れ子の if/switch の end を一つにマージする (省略時選択) on 入れ子の if/switch の end をそれぞれ引く	無し
開始	/start ラベル	
処理	処理内容	
判定	/if 判定条件 [/then] 条件が真の時の処理 /else 条件が偽の時の処理 /end	 <p style="text-align: right;">条件2</p>
多条件分岐	/switch 判定項目 /case 条件1 条件1の処理 /case 条件2 条件2の処理 /default 条件に一致しない時の処理 /end	
準備	/ready 準備内容 /ready- 準備項目名 準備の処理 /end	
印刷	/print 印刷内容 /print- 印刷項目名 印刷の処理 /end	
入力	/input 入力内容 /input- 入力項目名 入力の処理 /end	

定義済処理	/define 定義項目名 /define- 定義項目名 定義項目の処理 /end	
接続端子	/form 接続元ラベル /to 接続先ラベル	
繰り返し	/while [繰り返し条件] . . /end /while . . /end [繰り返し条件]	 
繰り返しの終了	/break	
終了	/stop	

4. 作成例

4.1 作成例 1



/start 開始

/if 条件

 処理 1

/else

 処理 2

/end

/switch 条件

 処理 1

/case 条件 1

 処理 2

/case 条件 2

 処理 3

/end

/ready 準備内容

/ready- 準備項目

 準備処理 1

 準備処理 2

/end

/define 定義内容

/define- 定義項目

 定義処理 1

 定義処理 2

/end

/input 入力内容

/input- 入力項目

 入力処理 1

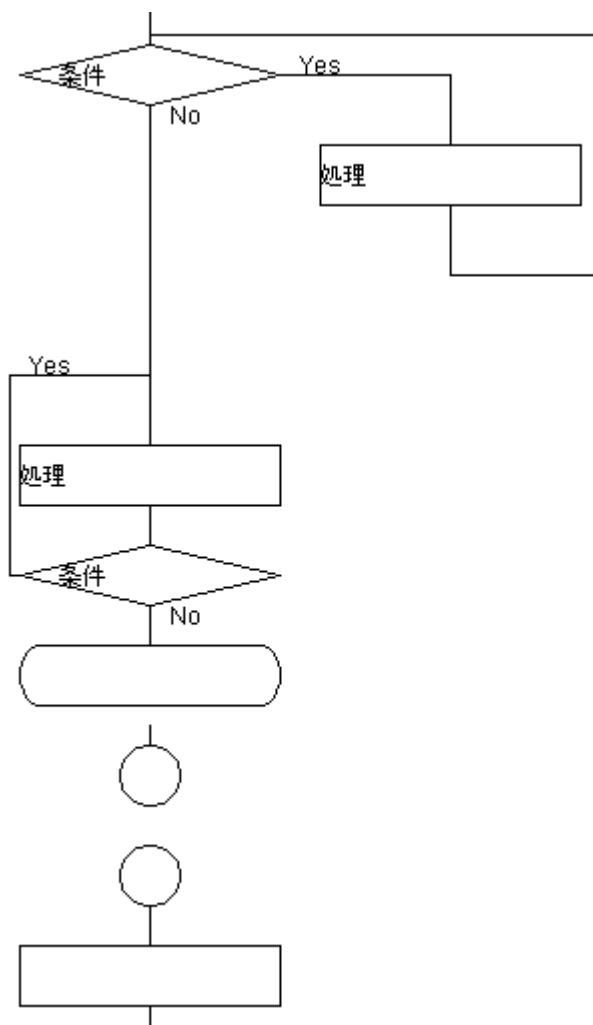
/end

/print 印刷内容

/print- 印刷項目

 印刷処理 1

/end



```

/while 条件
  処理
/end

```

```

/while
  処理
/end 条件

```

```

/stop

```

```

/to

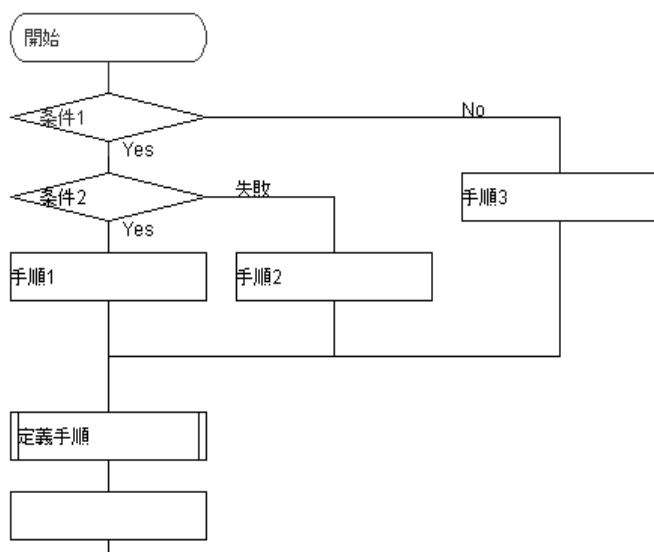
```

```

/from

```

4. 2 作成例2(オプション指定が off)

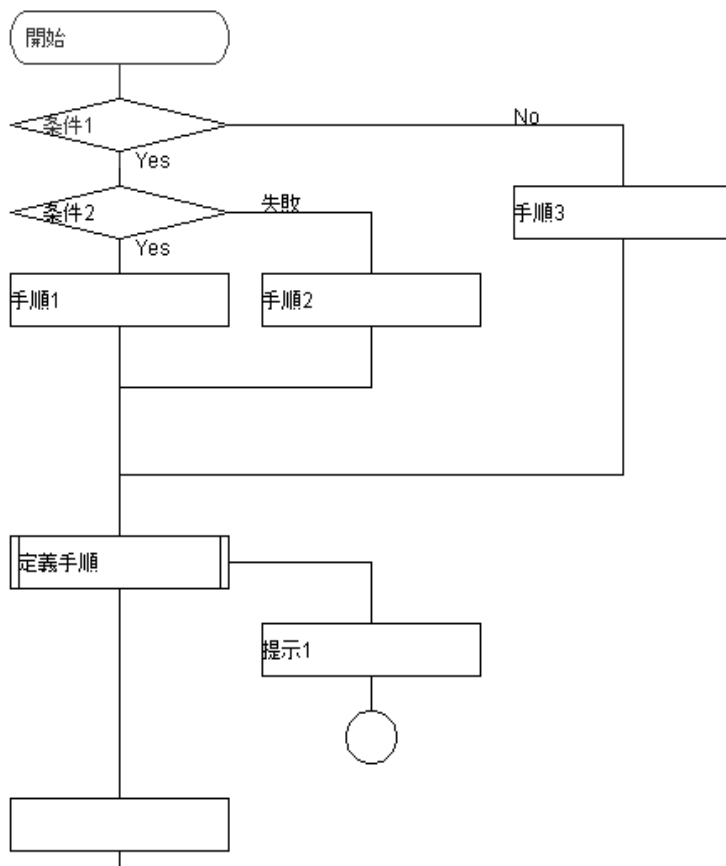


```

/option xpansion:off nestmode:off
/start 開始
/if 条件 1
  /if 条件 2
    手順 1
  /else 失敗
    手順 2
  /end
/else
  手順 3
/end
/define- 定義手順
  提示 1
/end
/stop

```

4. 3 作成例 3(オプション指定が on)



```
/option xpansion:on nestmode:on
/start 開始
/if 条件 1
    /if 条件 2
        手順 1
    /else 失敗
        手順 2
    /end
/else
    手順 3
/end
/define- 定義手順
    提示 1
/end
/stop
```