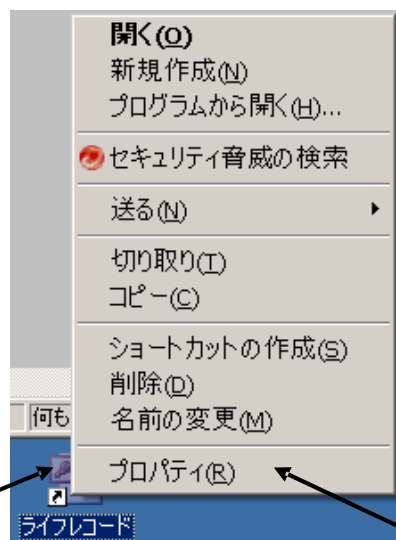


プログラムの関連付けを手動で正しくする方法

弊社プログラムはマイクロソフト社の Access 上で動作します。製品版の Access ではなく Access ランタイムモジュールでも動作します。その Access ランタイムモジュールは弊社プログラムのインストール途中でインストールするかしないかの選択ができます。製品版をお持ちの方は Access ランタイムモジュールのインストールはキャンセルしますが、お持ちでない方はインストールしないと弊社プログラムは動作しません。ただ Access ランタイムモジュールをインストールしても弊社プログラムが起動しないことがあります。それは Access との「関連付け」が正常に作動していない場合があるからです。その場合の対処方法を説明します。

1 パソコンのデスクトップに作成された弊社プログラムのショートカットがあります。名称はそれぞれのプログラムの名称または略称になっています。それをマウスの右ボタンでクリックします。メニューがでますので「プロパティ」の項目を選択します。

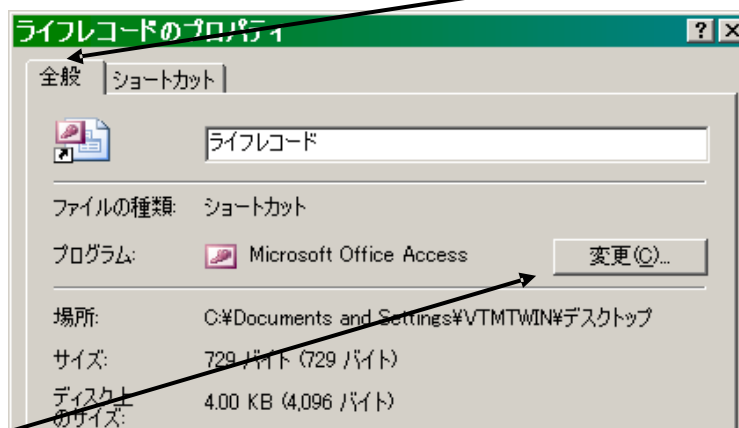


ショートカット

右ボタンのクリックでメニュー表示

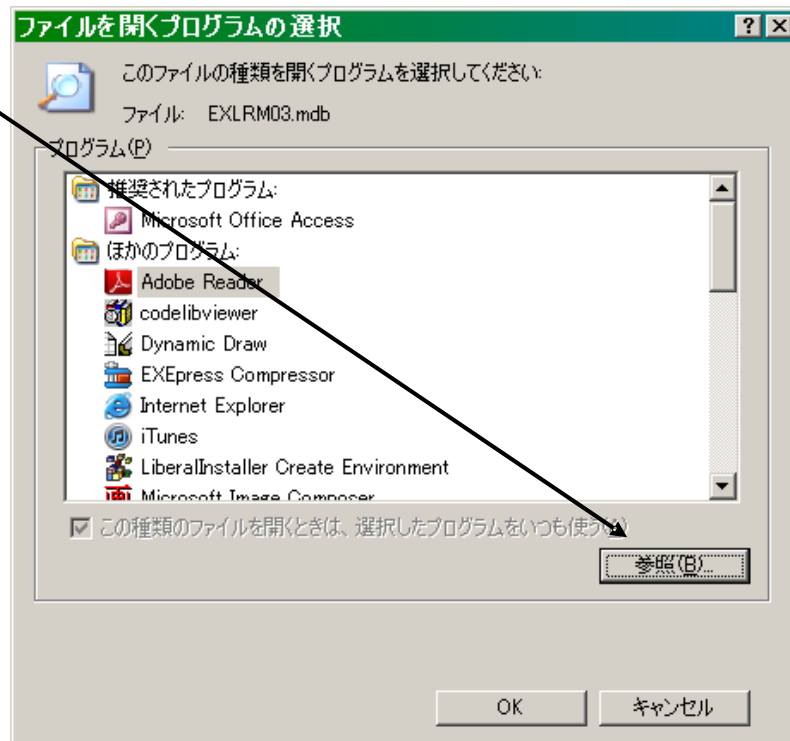
2 プロパティウインドウで「全般」タブをクリックします。

プロパティウインドウが開いたときは「ショートカット」タブになっているので「全般」をクリックして変更します。

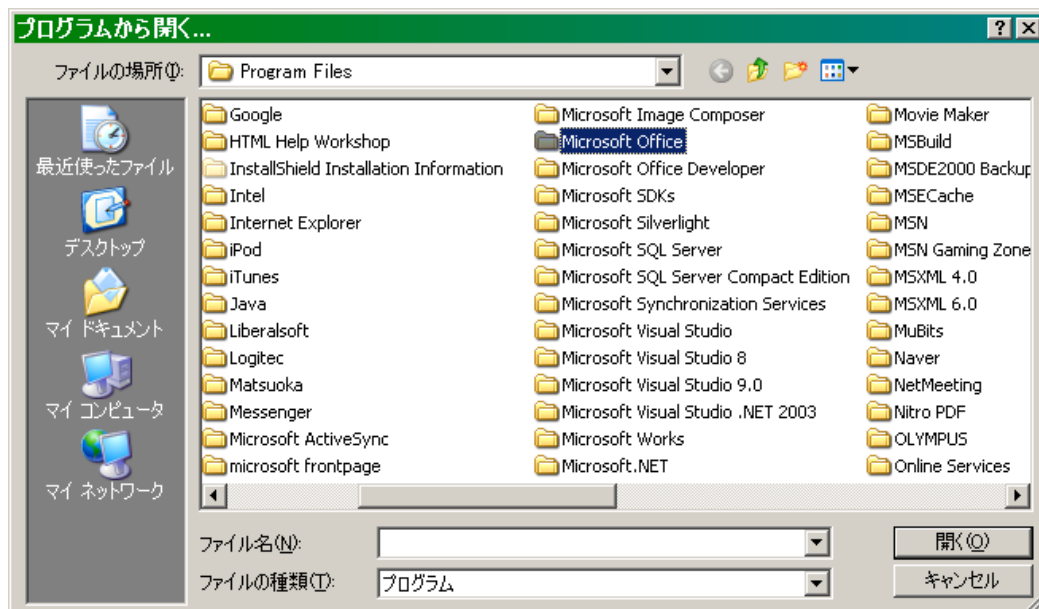


3 プログラムの「変更」ボタンを押します。

- 4 「プログラムを開くプログラムの選択」ウィンドウが表示されます。
参照ボタンを押します。



「Program Files」フォルダーが表示されます。



その中の「Microsoft Office」をダブルクリックします。
さらに「Office10」をダブルクリックします。

「Office10」フォルダーの中の「MSACCESS.EXE」をダブルクリックするか「開く」ボタンをクリックすれば完了します。

