

# ClickHelper

インストール

Kuu工房

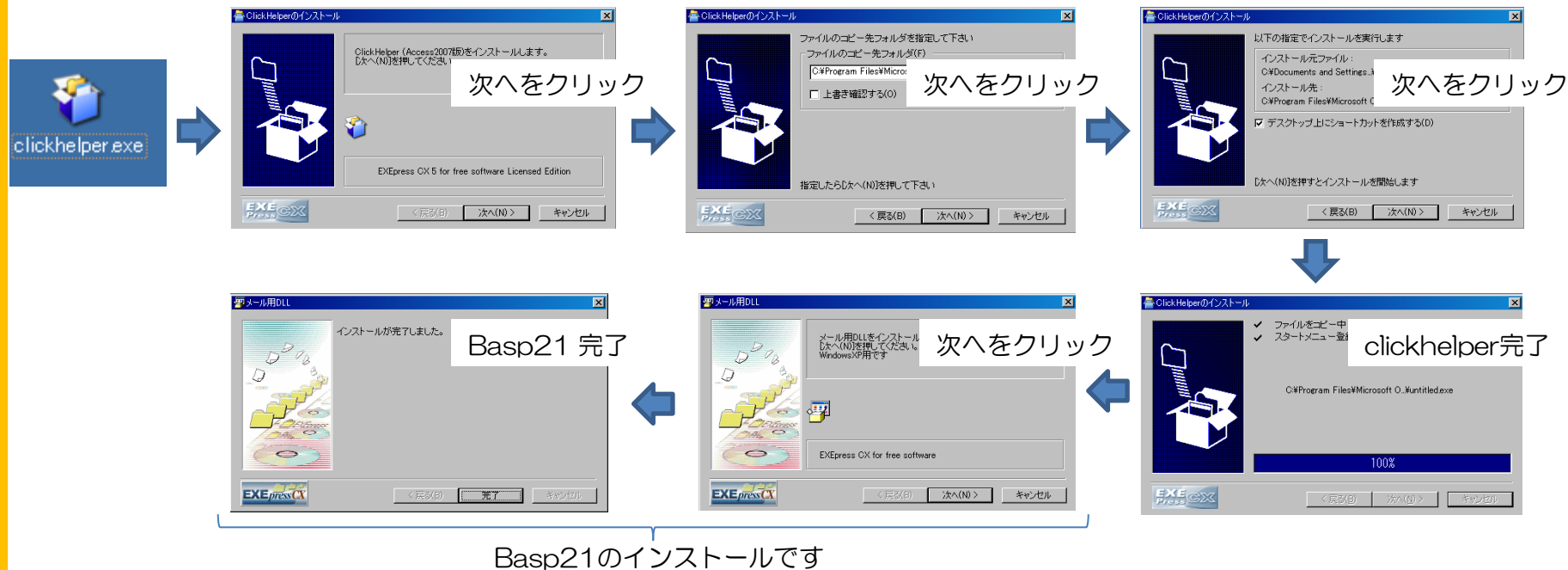
## ClickHelper動作環境

- 1・ClickHelperは ACCESS2007にて制作されております。
- 2・必要環境
  - \*Windows XP 、 Windows7
  - \*InternetExplorer
  - \*ACCESS2007以降 もしくは、ACCESS2007ランタイム以降
- 3・メールの受信にはBasp21が使用されています。  
このライブラリはClickHelperインストール時に一緒にインストールされます。  
：Basp21について <http://www.hi-ho.ne.jp/babaq/basp21.html>

# 1. ClickHelperのインストール

\* 次へをクリックしていけばインストールが完了します。

\* clickhelperのインストール完了後Basp21のインストールになります。



\* ClickHelperは C:\Program Files \clickhelper

db → データベースです。

ClickHelper.acode → 本体です。

ClickHelper.bmp

ClickHelper.ico

untitled.exe → Basp21インストール用のインストーラーです。削除してかまいません

\*Basp21は System32、またはSysWOW64 に Bsmtp.dll、Basp21.dll が設置されます

## 2・アンインストール

- \* AccessRuntimeは「コントロールパネル」⇒「プログラムと機能」からアンインストールしてください。
- \* ClickHelperとBasp21はファイルをすべて削除してください。  
レジストリとかはいじっていません。