

ClickHelper

インストール

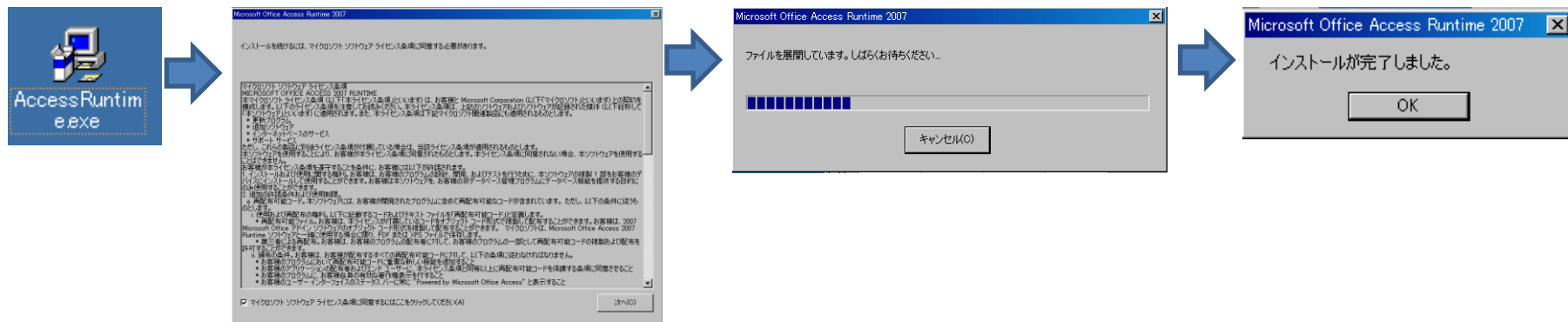
Kuu工房

ClickHelper動作環境

- 1・ClickHelperは ACCESS2007にて制作されております。
- 2・必要環境
 - *Windows XP 、 Windows7
 - *InternetExplorer
 - *ACCESS2007以降 もしくは、ACCESS2007ランタイム以降
- 3・メールの受信にはBasp21が使用されています。
このライブラリはClickHelperインストール時に一緒にインストールされます。
: Basp21について <http://www.hi-ho.ne.jp/babaq/basp21.html>

1. ACCESSランタイムのインストール

* インストーラーをダブルクリックして、次へでインストールが開始され「完了」でインストールが完了します。
ちなみに、インストール完了まで結構時間がかかります。



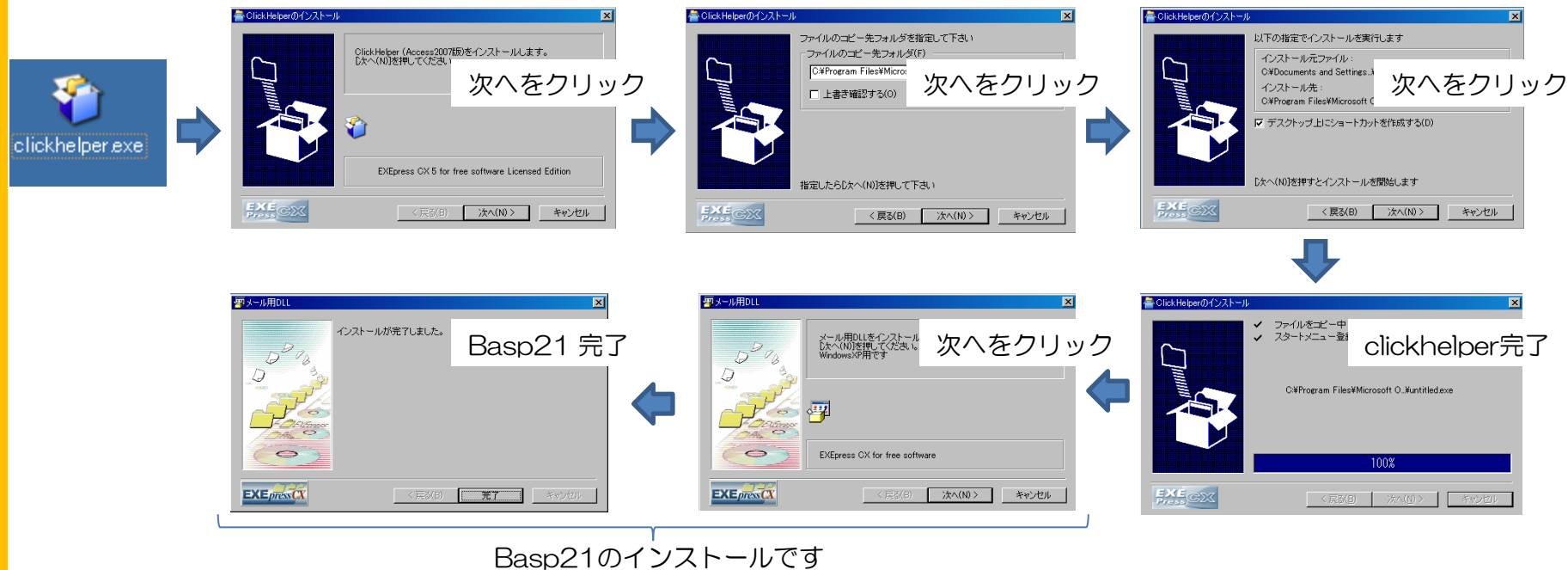
AccessRuntime.exeは

<http://www.microsoft.com/downloads/ja-jp/details.aspx?familyid=d9ae78d9-9dc6-4b38-9fa6-2c745a175aed>
からも無償でダウンロードできます

2. ClickHelperのインストール

* 次へをクリックしていけばインストールが完了します。

* clickhelperのインストール完了後Basp21のインストールになります。



* ClickHelperは C:\Program Files \Microsoft Office\Office12\ACCWIZ

db → データベースです。

ClickHelper.acode → 本体です。

ClickHelper.bmp

ClickHelper.ico

untitled.exe → Basp21インストール用のインストーラーです。削除してかまいません

*Basp21は System32、またはSysWOW64 に Bsmtp.dll、Basp21.dll が設置されます

3・アンインストール

- * AccessRuntimeは「コントロールパネル」⇒「プログラムと機能」からアンインストールしてください。
- * ClickHelperとBasp21はファイルをすべて削除してください。
レジストリとかはいじっていません。