

WccfGroup

インストール

Kuu工房

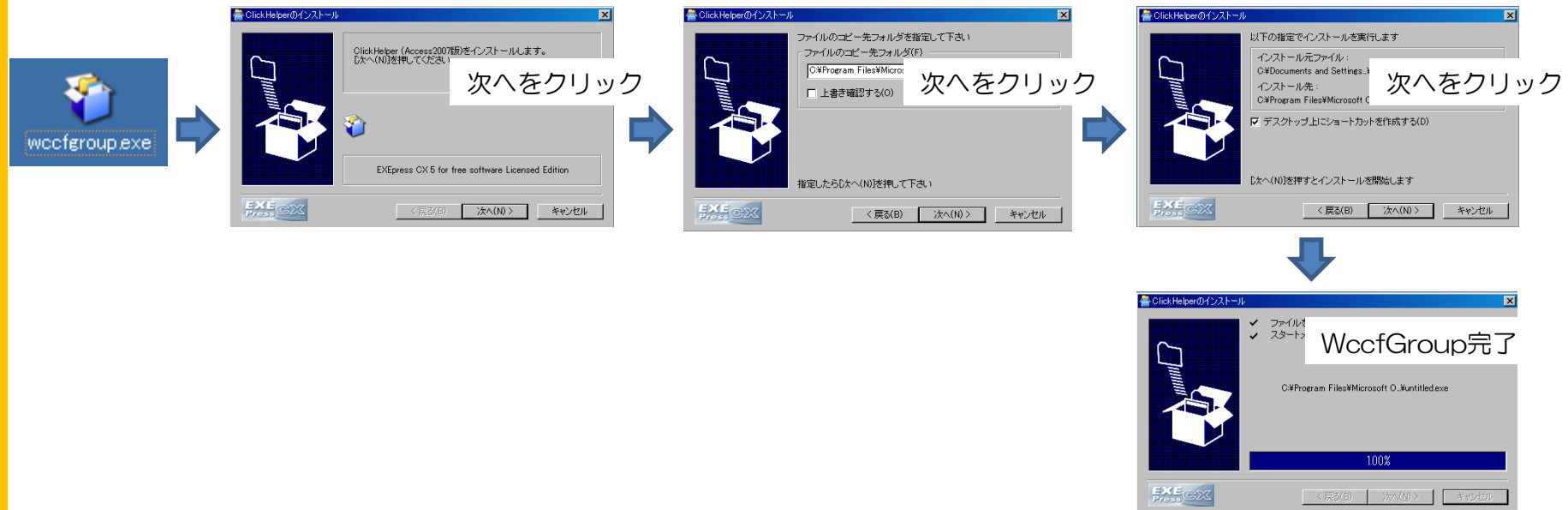
WccfGroup動作環境

- 1・WccfGroupは ACCESS2007にて制作されております。
- 2・必要環境
 - *Windows XP 、 Windows7
 - *InternetExplorer
 - *ACCESS2007以降 もしくは、ACCESS2007ランタイム以降

1. WccfGroupのインストール

* 次へをクリックしていけばインストールが完了します。

* clickhelperのインストール完了後Basp21のインストールになります。



* WccfGroupは C:\Program Files \Wccfgroup

- db → データベースです。
- WccfGroup.bmp → 本体です。
- WCCF wccfGroup.ico
- WccfGroup.acdde

2・アンインストール

- * AccessRuntimeは「コントロールパネル」⇒「プログラムと機能」からアンインストールしてください。
- * WccfGroupはファイルをすべて削除してください。
レジストリとかはいじっていません。