

WccfGroup

インストール

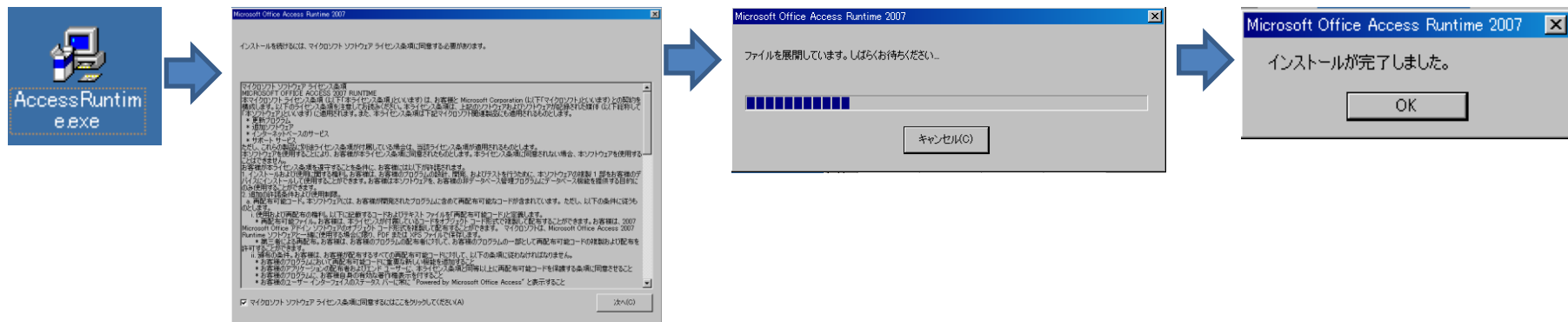
Kuu工房

WccfGroup動作環境

- 1・ClickHelperは ACCESS2007にて制作されております。
- 2・必要環境
 - *Windows XP 、 Windows7
 - *InternetExplorer
 - *ACCESS2007以降 もしくは、ACCESS2007ランタイム以降

1. ACCESSランタイムのインストール

* インストーラーをダブルクリックして、次へでインストールが開始され「完了」でインストールが完了します。
ちなみに、インストール完了まで結構時間がかかります。



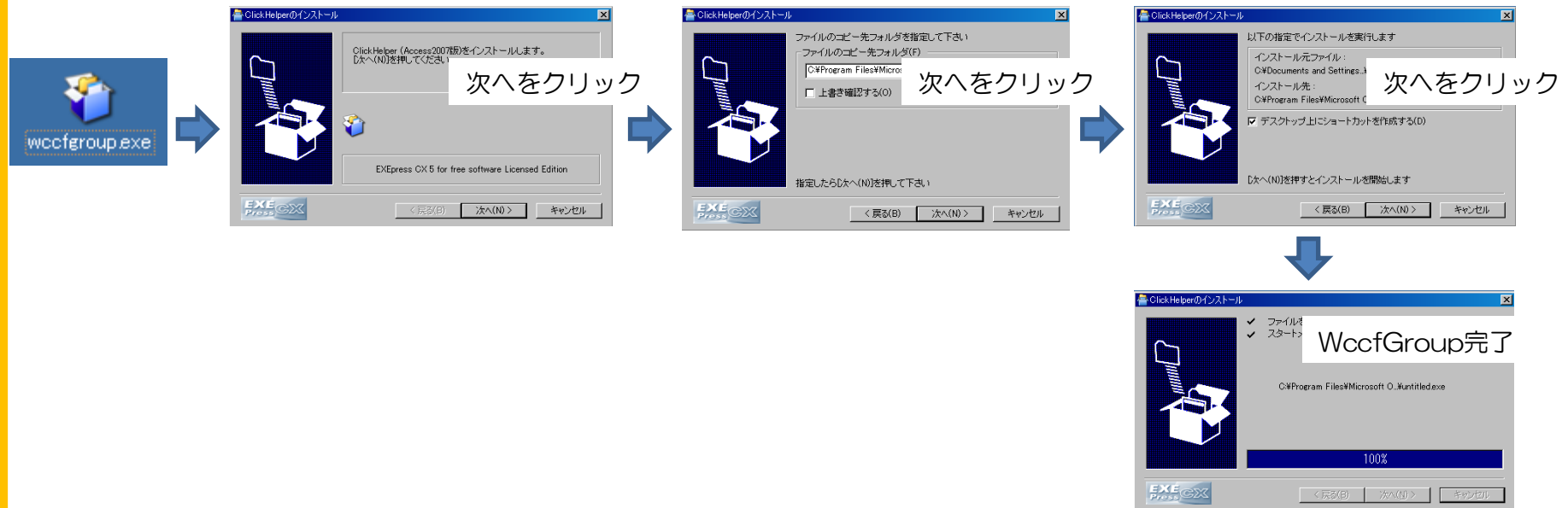
AccessRuntime.exeは

<http://www.microsoft.com/downloads/ja-jp/details.aspx?familyid=d9ae78d9-9dc6-4b38-9fa6-2c745a175aed>
からも無償でダウンロードできます

1. WccfGroupのインストール

* 次へをクリックしていけばインストールが完了します。

* clickhelperのインストール完了後Basp21のインストールになります。



* WccfGroupは C:\Program Files \Microsoft Office\Office12\ACCWIZ

- db → データベースです。
- WccfGroup.bmp → 本体です。
- wccfGroup.ico
- WccfGroup.accdc

3・アンインストール

- * AccessRuntimeは「コントロールパネル」⇒「プログラムと機能」からアンインストールしてください。
- * WccfGroupはファイルをすべて削除してください。
レジストリとかはいじっていません。