

■ 概要

本プログラムは、化学プラントでの諸計算を補助するエクセルのアドイン関数 (PlantProEx.xla) を提供します。お使いのエクセルの中に組み込んでお使い下さい。

姉妹商品として、

- ・ GasProEx 混合ガスの物性計算
- ・ SteamProEx 蒸気の物性計算
- ・ SelectProEx 線図による選定

などがあります。併せてご利用下さい。

■ 動作環境

Windows XP/2000/VISTER/7

■ インストール

下記手順に従ってアドイン関数と環境ファイルをインストールして下さい。

[1] ダウンロードファイルの解凍

ダウンロードした下記ファイルを解凍します。

“Phenix_PlantPro.lzh”

そうすると、下記の2つのファイルに展開されます。保存先は任意に指定可。

- ・ PlantPro_Set.exe 本体
- ・ ReadMe.pdf インストールの方法

[2] “Phenix.exe”を起動

起動すると、右図の画面が表示されます。

“はい”を選択し、インストールが開始します。

そうすると、許諾書の確認画面が表示されます。



図1.

[3] ソフトウェア許諾書

“はい”を選択すると、ファイルを展開する画面が表示されます (図3)。

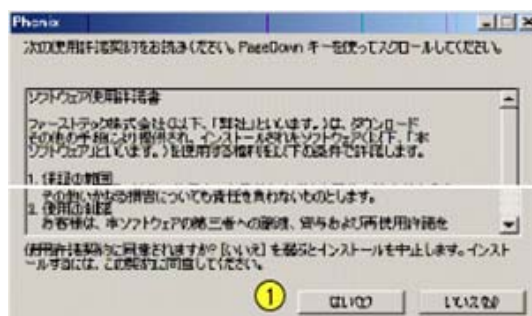


図2. ソフトウェア使用許諾書

[4] ソフトウェアの展開

環境設定に必要な“Microsoft Visual C++ 2010 x86 Redistributable - 10.0.3019”に**レ**点を入れ、“開始”ボタンを押します。

〈注〉... 環境設定プログラムが既にインストールされている場合は、**レ**点は不要です。



図3. ソフトウェアの展開

[4-1] 環境設定

環境設定ソフトが起動し、しばらくすると、ソフト許諾確認画面(図4)が表示されます。

- ① 同意するにレ点を入れ、
- ② インストールボタンを押します。



図4. 許諾書

そうすると、インストールの状況を示す画面(右図)が表示され、終了画面(図5)が表示され、インストール終了です。完了ボタンを押し、終了します。



図5.

[4-2] ソフトの展開

続いて、本体部分のファイルの展開が開始します(図6)。ここでは、単に、“展開”ボタンを押すとファイルの展開が始まり、完了すると、画面3に戻ります。“終了”ボタン③を押すと、インストールが終了します。

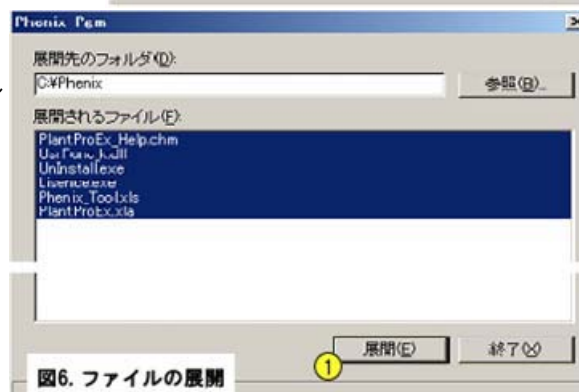


図6. ファイルの展開

－ インストール完了 －

続いて、本ソフトの使用ライセンスを行います(次ページに続く)。

■ ライセンス登録

“C:\Phenix\Licese.exe”を起動し、下記に従ってライセンスを登録します。

プログラムが起動すると、右図が表示されます。
30日無償及び正規ライセンスを登録して下さい。

30日無償ライセンス password

-手順-

- ①登録モードを選択し(30 Day, 正規登録)、
- ②ライセンス名を選択し(PlantPro, ...)、
- ③ライセンスキーを入力したら、④“登録”
ボタンを押し、登録します。

なお、“確認”ボタンを押すと、ライセンスの登録
状況を確認できます。



Phenix ライセンス登録

モード : 登録モード? (1)

ライセンス名 : ライセンス? (2)

ライセンスキー : 1123456789012 (3)

登録 (4)

確認

Text3

Pg Name	Pro Key	Date	PgMode	LsMode	LsMac

図7. ライセンス登録



登録モード? (1)

0: 30 Day
1: 正規登録

ライセンス? (2)

0: 30 Days
1: PlantPro
2: GasPro
3: SteamPro
4: SelectPro
5: Textpro

(1-5)を指定して下さい

■ エクセルの環境確認(アドインの確認)

続いて、お使いのエクセルでの確認を行います。

パソコンのOS (Windows 2000/Xp/Vista/7)、Office 2000、2003、2005などによっても異なります。
下記を参考に設定して下さい。

[1] Windows Vista/7(Office 2005以降)

- ① エクセルの画面で、画面左上の“Office”ボタンを押すと、ファイル操作の画面が表示されます。
- ② その画面の“Excelオプション”ボタンを押します。

Excelのオプション画面(図8-1)が表示されます。

図8-1. Vista/7



このオプション画面(図8-2)で、

- ① アドインを押すと、
- ② に、“PlantProEx”が表示されます。



図8-2. Vista/7

エクセルの画面(図8-3)に戻り、画面上辺のアドイン

- ①をクリックすると、画面左上に、“MyTool”メニューが追加されます。

—完了—

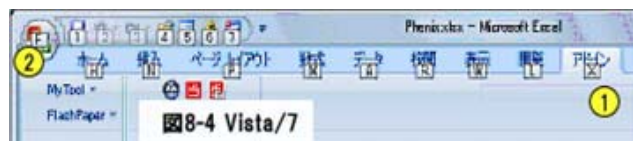


図8-4 Vista/7

[2] Windows 2000/Xp (Office 2000、2003)

エクセルを起動し、

- ① 上辺の“ツール”メニューを押し、
 - ② アドインを選択します。
- アドイン画面(右図)が表示されます。
- ③ “PlantProEx”のレ点を確認。

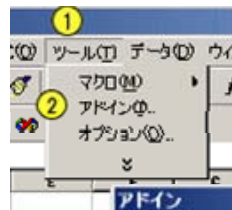
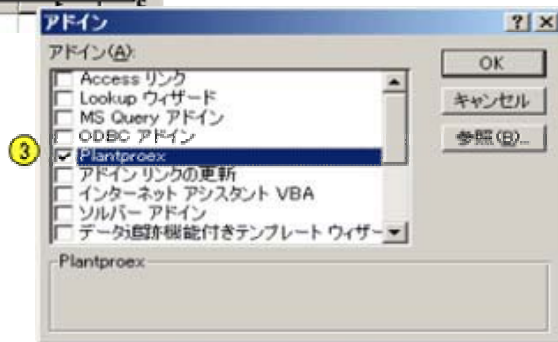


図9-1. Xp/2000



つづいて、エクセル画面上辺のメニューバーに“MyTool”が表示されます。

一完 了ー

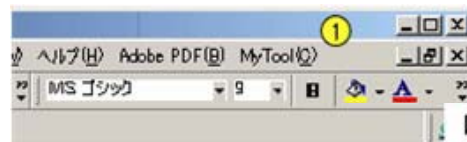


図9-2. Xp/2000

■ アンインストール

- ① アドインの一覧表を表示し、レ点を外し、アドインを外します
- ② 登録した下記フォルダごと削除するか、または、フォルダ内のファイルを削除します。
C:\¥Phenix¥PlantProEx.xls 他
- ③ Microsoft社のソフトはコントロールパネルの“プログラムの追加と削除”により
“Microsoft Visual C++ 2010 x86 Redistributable - 10.0.3019”
アンインストールします。

■ 関数の使い方

“C:\¥Phenix”の中に、アドイン関数の使い方のヘルプが入っています。

■ お問い合わせ先

ファーステック(株)

横浜市旭区上白根 1-23-2

Tel. 045-955-4522 / Fax. 045-955-4522

URL : <http://www.first-tech.jp/>

eMail : f-ariyoshi@kih.biglobe.ne.jp