

OfficePrinter 説明書

2012 年 9 月

Alt-A Inc.

内容

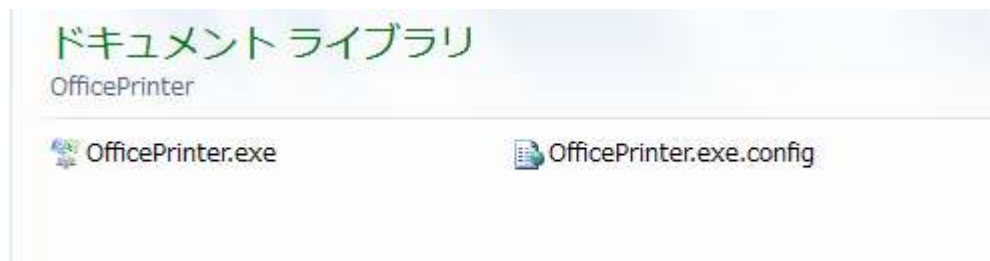
1 アプリケーションの起動	3
1-1 準備	3
1-2 起動	3
1-3 対応バージョン・OS について	4
1-4 取り扱い、機能制限、現時点の問題点（2012 年 9 月時点）	4
2 ファイル検出するには	6
2-1 検出するファイルを選択する	6
2-2 検出するファイルを検索する	6
2-3 フォルダを指定する	7
2-4 サブフォルダ内のファイルも検出する	8
2-5 直接フォルダのパスを指定して検出する	9
2-6 ドラッグ&ドロップでファイルを追加	9
2-7 過去に利用したフォルダを使ってファイルを追加	10
2-8 OfficePrinter.exe のアイコン上にドラッグ&ドロップでリストに検出	11
3 印刷するファイルを選択するには	11
3-1 印刷するファイルを選択する	11
3-2 印刷するシートを選択する	11
3-3 印刷するシートの部数を変更する	12
4 印刷を行うには	13
4-1 プリンターを設定する	13
4-2 印刷プレビューを表示して印刷を行う	13
4-3 印刷をする	14
5 バージョン情報を表示させる	15

1 アプリケーションの起動

1-1 準備

○インストール手順

- ・「OfficePrinter.zip」を任意のフォルダに展開して下さい。



○アンインストール手順

- ・上記ファイルを削除してください。

1-2 起動

○手順



← 「OfficePrinter.exe」のアイコン

- ・展開されたファイルの中に「OfficePrinter.exe」があります。実行をし、アプリケーションを起動します。



1 - 3 対応バージョン・OS について

Excel

- Excel2000

- Excel2002

- Excel2003

- Excel2007

Word

- Word2000

- Word2002

- Word2003

- Word2007

PowerPoint

- PowerPoint2002

- PowerPoint2003

- PowerPoint2007

動作確認 OS :

Windows7 32bit/64bit

1 - 4 取り扱い、機能制限、現時点の問題点（2012 年 9 月時点）

1. 取り扱いについて

■著作権

OfficePrinter は作者 ALT-A Inc が著作権を保有します。

■使用条件

OfficePrinter はフリーソフトです

個人使用、企業内での業務使用に関わらず、OfficePrinter の使用は自由です。

■配布条件

ホームページへの転載は事前にご連絡ください

書籍・雑誌への掲載、商品への添付などの商用目的の配布の場合は
事前にご連絡ください。

■保証

本ソフトウェアを使用した結果生じた損害については一切保証いたしませんので、
あらかじめご了承ください。

2. 「ファイルを開く」機能についての制限

「ファイルを開く」機能については Office2007 以降のバージョンで使用可能になっています。

3. 「印刷プレビュー」ありの印刷での制限

PowerPoint は印刷プレビューは表示されません。

(チェックを入れても表示されるません)

2 ファイル検出するには

2-1 検出するファイルを選択する

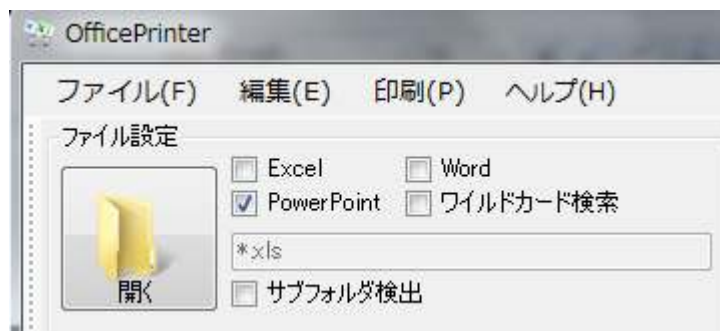
検出可能なファイルは Excel, Word, PowerPoint の3つです。

- ・メニューまたはフォーム上の各検出ファイルのチェックで選択できます

●方法1 「ファイル設定」のチェックボックスで選択

○手順

- ・検出ファイルをクリックして選択してください



2-2 検出するファイルを検索する

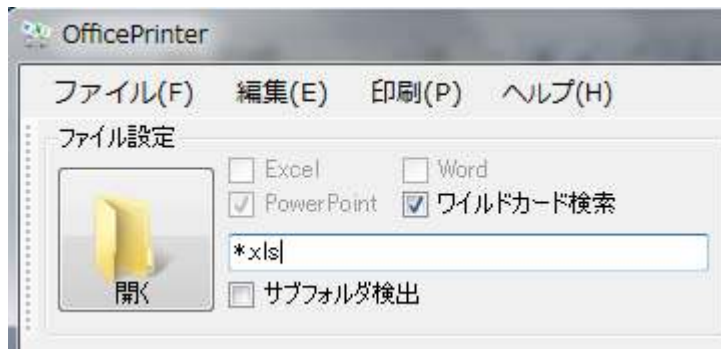
検出方法にファイル名を入力して検索することが出来ます。検索はワイルドカードを使った検索を行います。

- ・メニューまたはフォーム上の「ワイルドカード検索」項目を選択し、テキストボックスに入力することファイルを検出します。

●方法1 「ファイル設定」のチェックボックスで選択

○手順

- ・「ファイル設定」の「ワイルドカード検索」をクリックします。
- ・テキストボックスに入力します。



2-3 フォルダを指定する

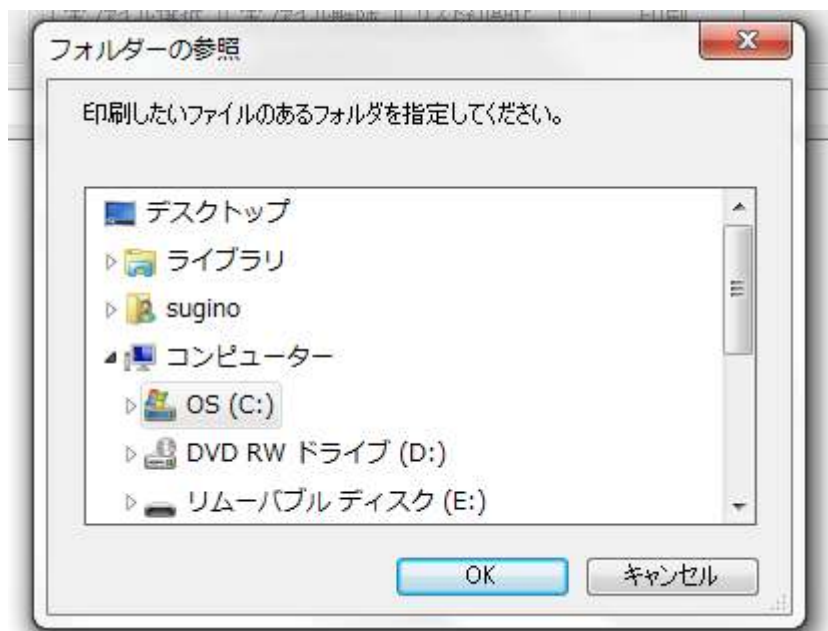
検出ファイルの種類を選択した後、フォルダを指定し、ファイルを検出します。

- ・メニューまたは、フォーム上の「開く」を選択することで指定します。

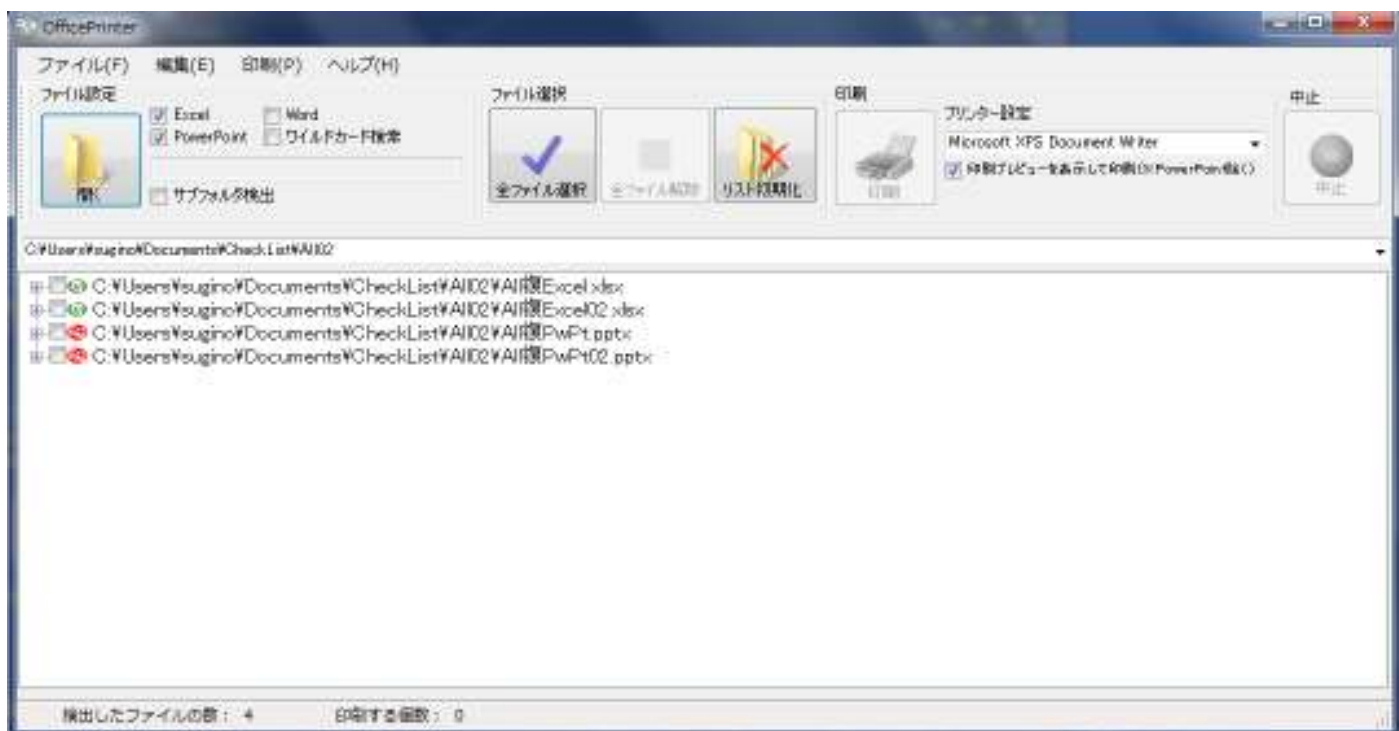
●方法 1

○手順

- ・「ファイル選択」－「開く」を選択します。
- ・フォルダ参照ダイアログが表示されます。
- ・検出したいフォルダを選択し、OK をクリックします。



- ・指定したフォルダの中から検出したいファイルが検出され、リストに表示がされます。



2-4 サブフォルダ内のファイルも検出する

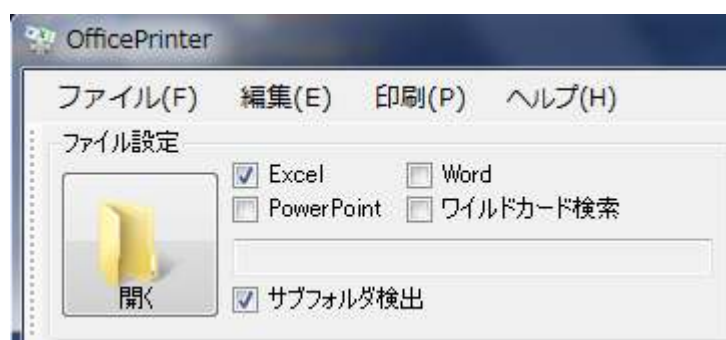
ファイルの検出をする際、指定したフォルダの中にあるサブフォルダ内のファイルも検出することが出来ます。

- ・メニューまたはフォーム上の「サブフォルダ検出」で選択が出来ます。

●方法 1

○手順

- ・「ファイル選択」の「サブフォルダ検出」をクリックして選択して下さい。



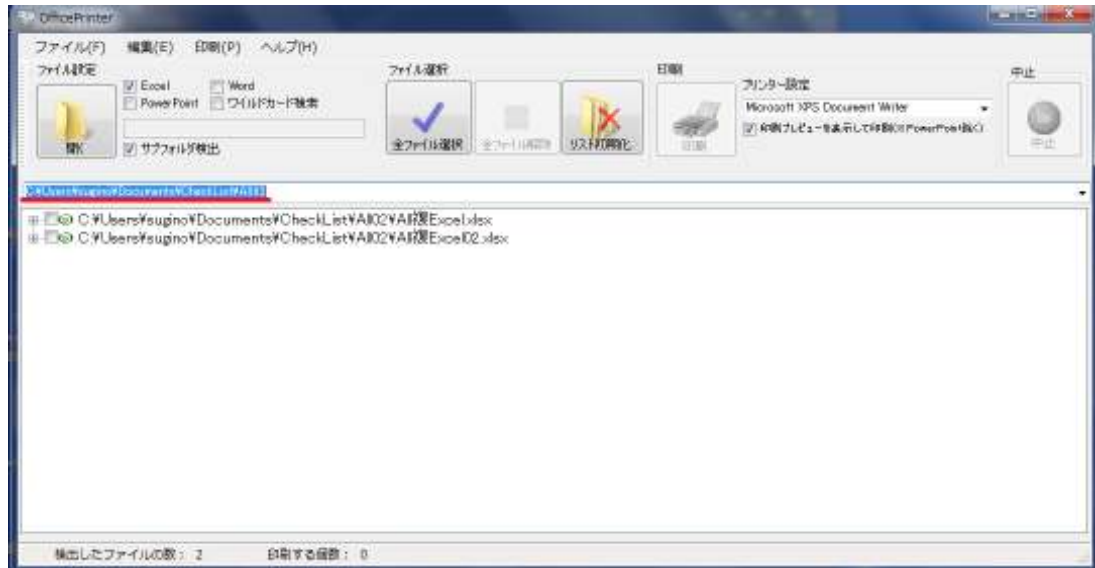
2-5 直接フォルダのパスを指定して検出する

フォルダの指定を直接入力して指定することが出来ます。

●方法 フォーム上のコンボボックスに直接入力する

○手順

- ・フォーム上の「開く」の下にあるテキストボックスにパスを入力します。
- ・Enter キーを押します。入力したフォルダが指定され、検出ファイルがリストに表示されます。



※Enter キーを押す前に検出ファイルの種類を選択してください。

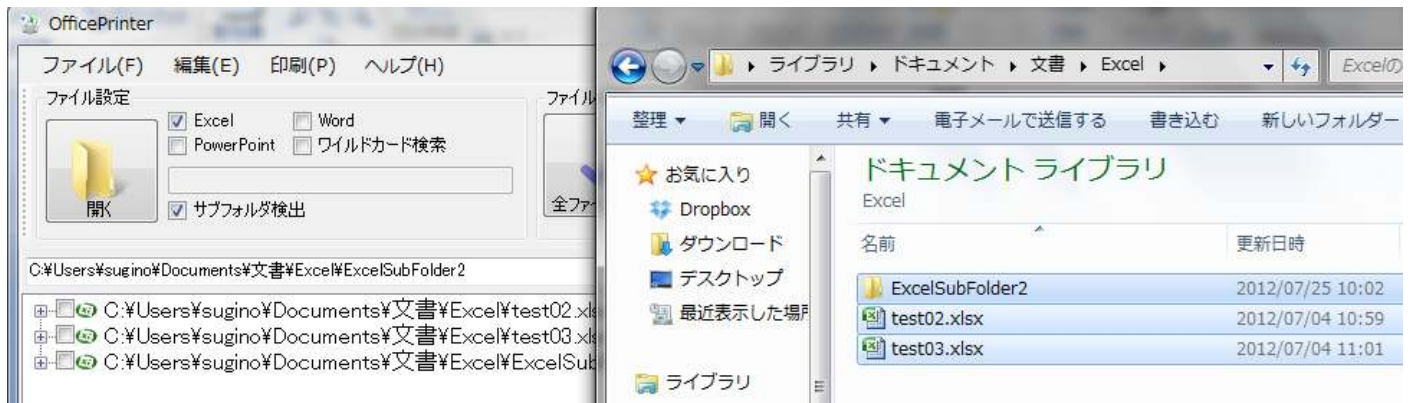
2-6 ドラッグ&ドロップでファイルを追加

フォルダ・ファイルをリストへドラッグ&ドロップすることで、リストにファイルを追加することが出来ます。

- ・フォルダまたはファイルをドラッグ&ドロップします。フォルダをドラッグ&ドロップした場合、先に検出ファイルの種類を選択しておいてください。

○手順

- ・追加したいフォルダ・ファイルを選択します。
- ・選択したフォルダ・ファイルをリストへドラッグ&ドロップします。
- ・リストにファイルが追加されます。



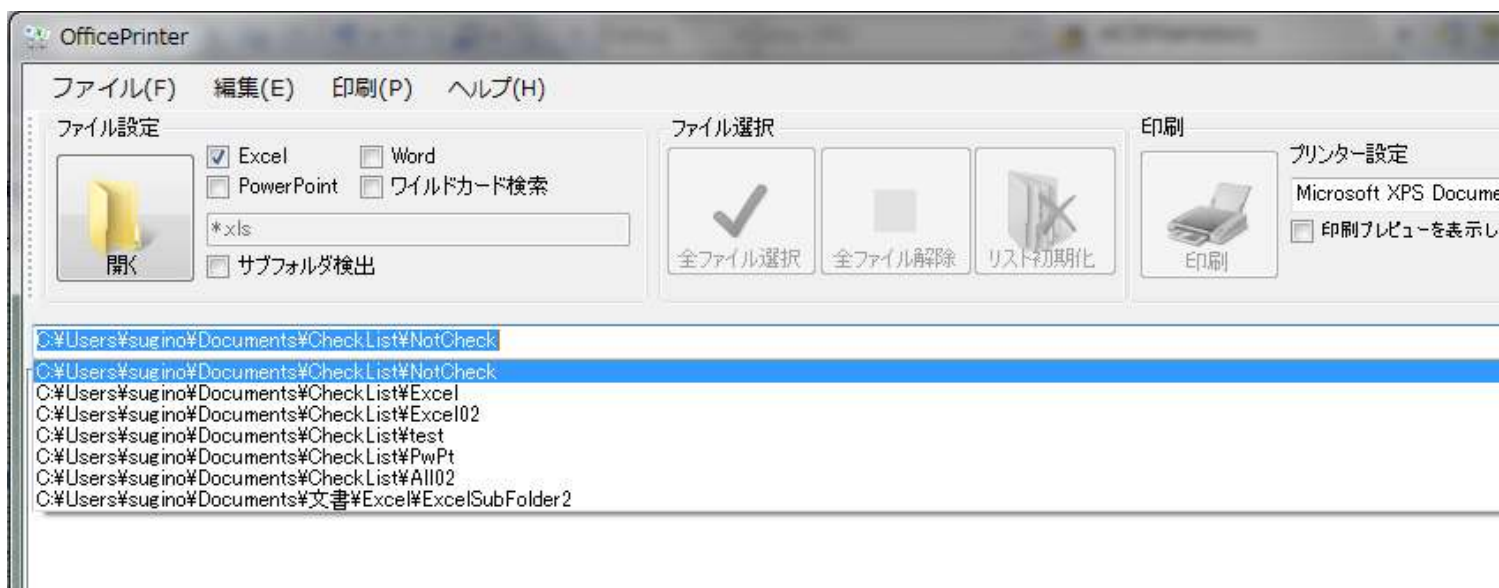
※ファイルをドラッグ&ドロップする場合は検出ファイルの種類を選択しなくてもリストに追加されます。(追加可能なファイルはExcel, Word, PowerPoint のファイルです。)

2-7 過去に利用したフォルダを使ってファイルを追加

以前ファイルの検出に利用したフォルダを使ってファイルの検出を行うことが出来ます。

○手順

- ・下記のコンボボックスから検出したいフォルダのパスを選択します。
- ・コンボボックスに選択したパスが表示されたら、Enter キーを押します。
ファイルの検出がされます。



2-8 OfficePrinter.exe のアイコン上にドラッグ&ドロップでリストに検出

○手順

- ・ OfficePrinter.exe のアイコン上に検出したいフォルダ、ファイルをドラッグ & ドロップする。
- ・ ドラッグ&ドロップされたフォルダ・ファイルがリストに検出されます。

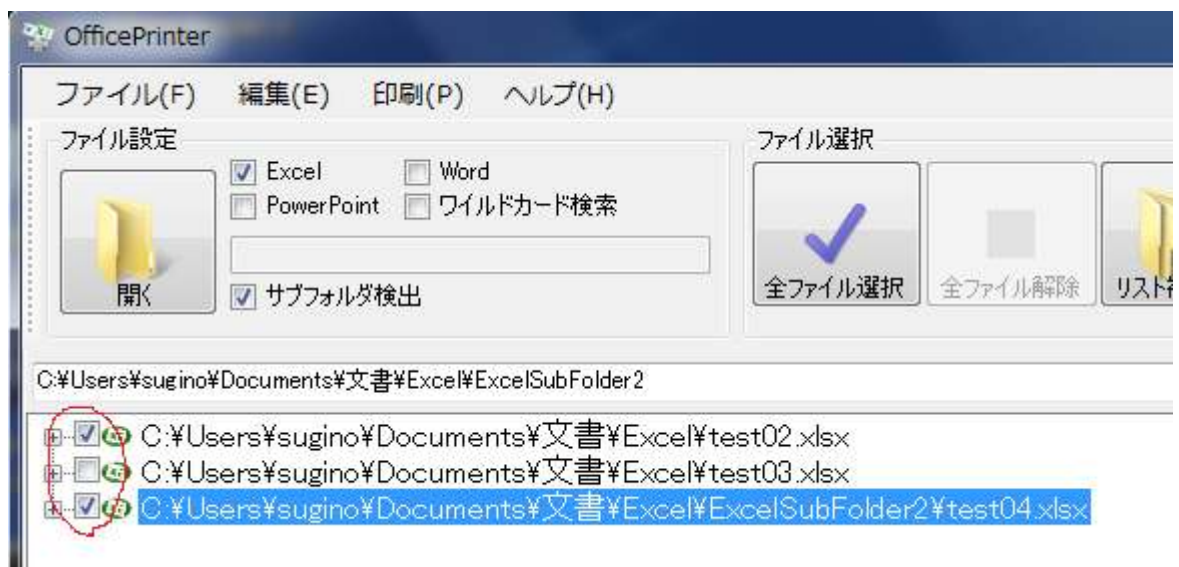
3 印刷するファイルを選択するには

3-1 印刷するファイルを選択する

印刷したいファイルを選択します。

○手順

- ・ リストにファイルを追加後、ファイル名の左にあるチェックを選択します。

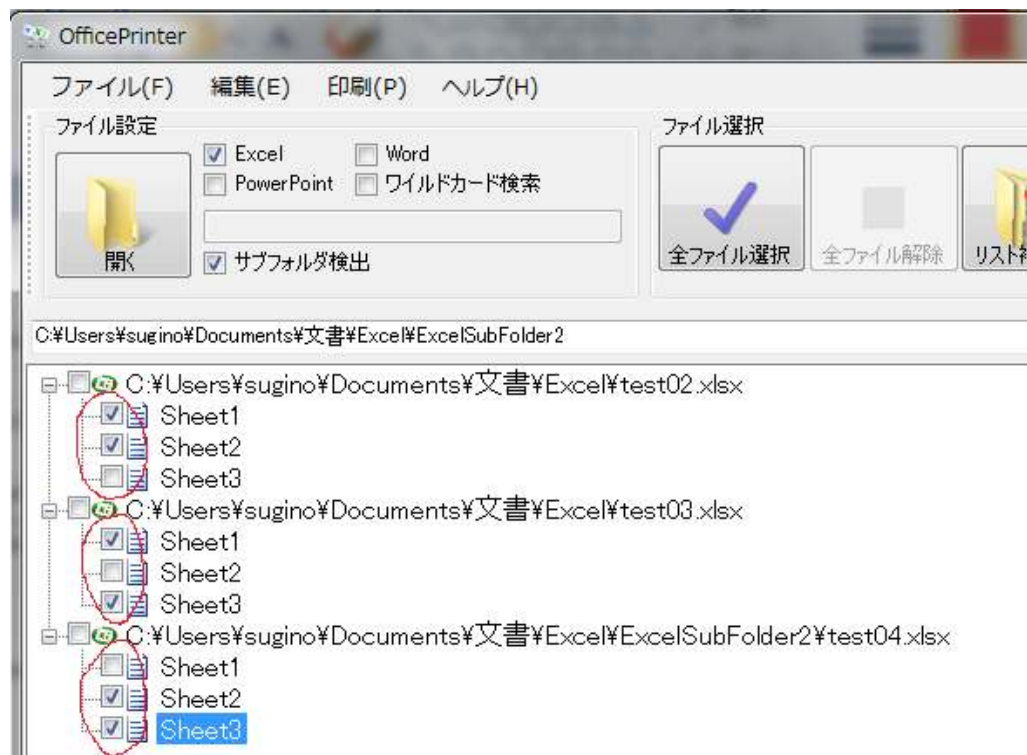


3-2 印刷するシートを選択する

印刷したいファイルのシートを個別に選択することが出来ます。

○手順

- ・ リストにファイルを追加後、ファイル名の左にある+を選択します。
- ・ ファイル内のシートが展開されます。シート左にあるチェックを選択します。

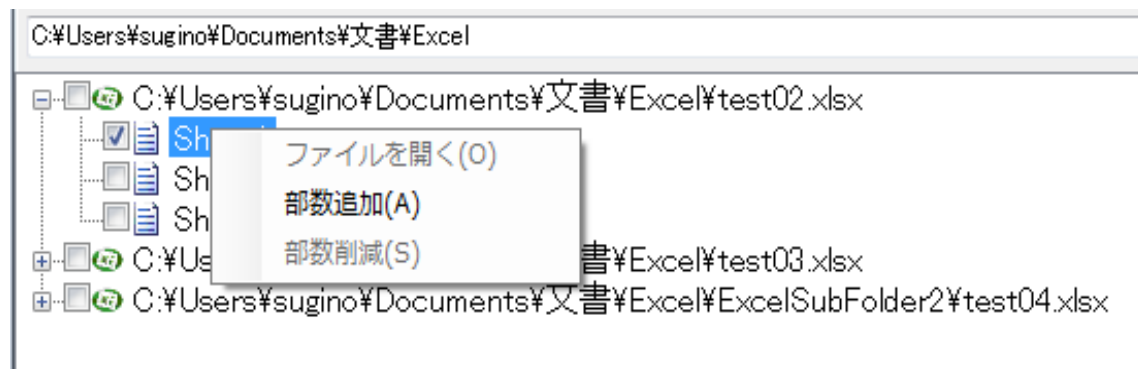


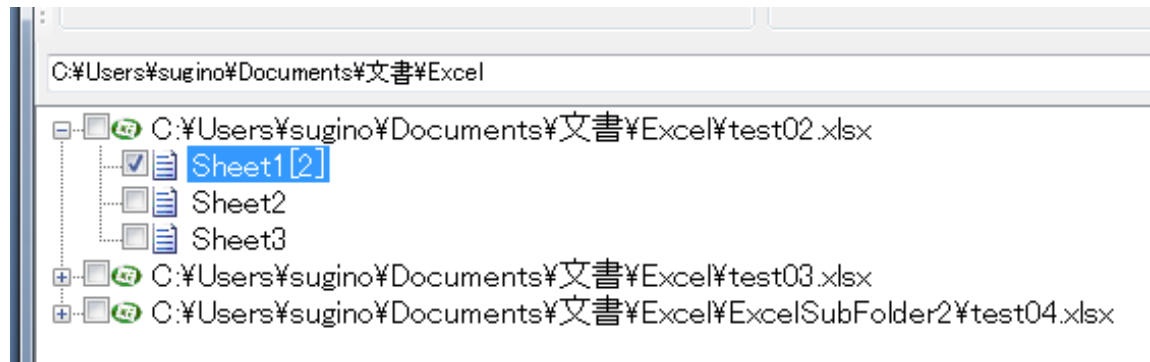
3-3 印刷するシートの部数を変更する

印刷したいシートの部数を変更できます。

○手順

- ・シートを選択し、マウス右クリックボタンを押します。
- ・メニューが表示されます。「部数追加」または「部数削減」を選択します。
- ・シート名の右側に部数が表示されます。(1枚の場合は表示されません)





※部数が複数の場合は印刷部数が表示されます。

4 印刷を行うには

4-1 プリンターを設定する

印刷に使用するプリンターの変更を行います。フォーム上のプリンター設定の項目から印刷に使用するプリンターを設定します。

○手順

- ・フォーム上の「プリンター設定」にあるコンボボックスの中から印刷に使用するプリンターを設定します。



4-2 印刷プレビューを表示して印刷を行う

印刷を行う際、印刷プレビューを表示させて印刷を行いたい場合に選択します。

- ・メニューまたはフォーム上の「印刷プレビュー表示して印刷」を選択します。

●方法1 フォーム上の印刷プレビュー項目をチェックし、選択

○手順

- ・フォーム上の「印刷」に「印刷プレビューを表示して印刷」項目があります。この項目をチェックすることでプレビュー表示で印刷を行うことができます。



4-3 印刷をする

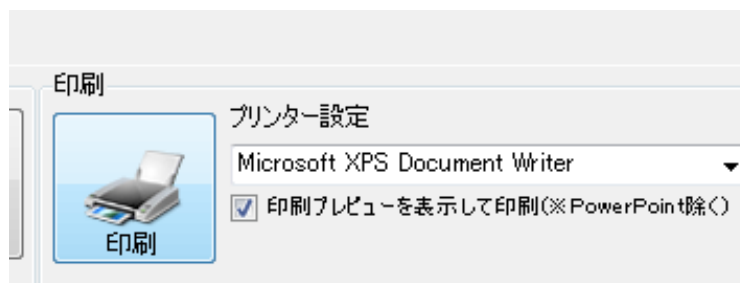
チェックした印刷したいファイルを一括で印刷をします。

- ・メニューまたはフォーム上の「印刷」を選択し、印刷を行います。

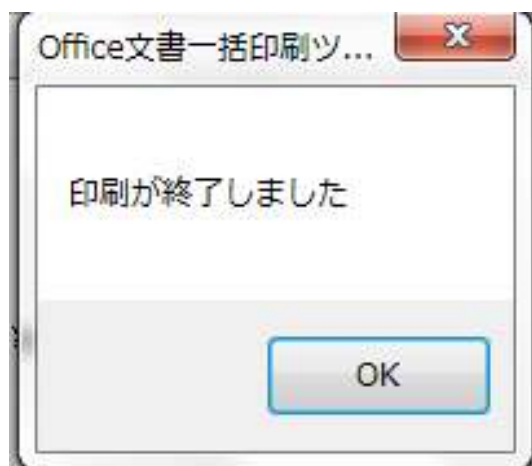
●方法1

○手順

- ・フォーム上の「印刷」をクリックします。



- ・印刷終了後、メッセージが表示されます。

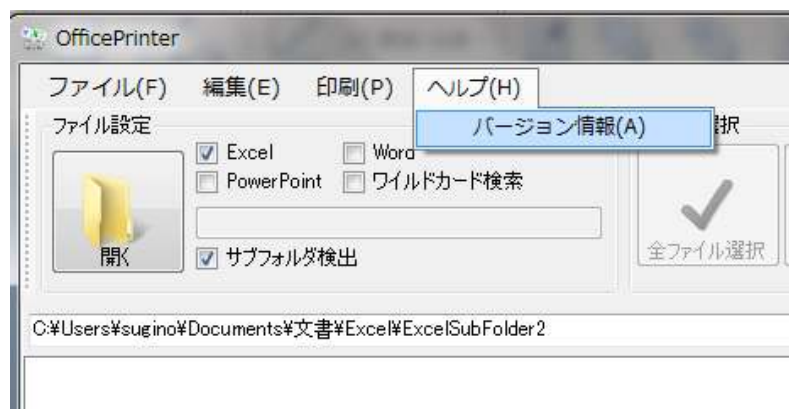


5 バージョン情報を表示させる

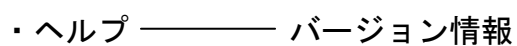
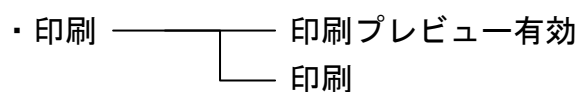
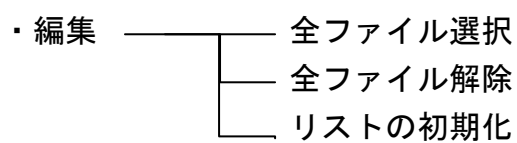
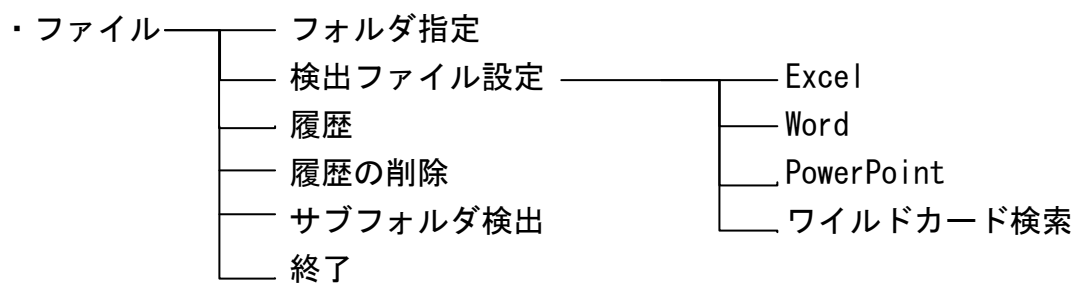
本アプリケーションのバージョン情報を表示させます。

○手順

- ・「ヘルプ」メニューをクリックします。メニューが表示されます。
- ・「バージョン情報」をクリックします。バージョン情報のフォームが表示されます。
- ・表示後、OK ボタンをクリックすることでフォームが閉じます。（フォームが出ている間、他の操作はできません）



○メニュー階層一覧



○メニュー機能説明

- | | |
|-------------|------------------------------|
| ・ フォルダ指定 | ・・・ フォルダ参照ダイアログを表示する |
| ・ 検出ファイル設定 | ・・・ 各ファイルの選択を行う |
| ・ 履歴 | ・・・ 過去に利用したフォルダを選択 |
| ・ 履歴の削除 | ・・・ 履歴の削除を行う |
| ・ サブフォルダ検出 | ・・・ サブフォルダ内もファイルの検出を行うかを選択する |
| ・ 終了 | ・・・ アプリケーションを終了する |
| ・ 全ファイル選択 | ・・・ リスト上のファイル全てを選択する |
| ・ 全ファイル解除 | ・・・ リスト上のファイル全ての選択を解除する |
| ・ リストの初期化 | ・・・ リストを初期化する |
| ・ 印刷プレビュー有効 | ・・・ 印刷プレビューを表示して印刷を行うかを選択する |
| ・ 印刷 | ・・・ リストから選択したファイルの印刷を行う |
| ・ バージョン情報 | ・・・ バージョン情報のダイアログを表示する |

////////////////////////////////////

連絡先

—

株式会社オルトア

浜松市南区白羽町 7 8 8

053-444-2668 Fax444-2664

iDevelop@alt-a.co.jp

<http://www.alt-a.co.jp>

////////////////////////////////////