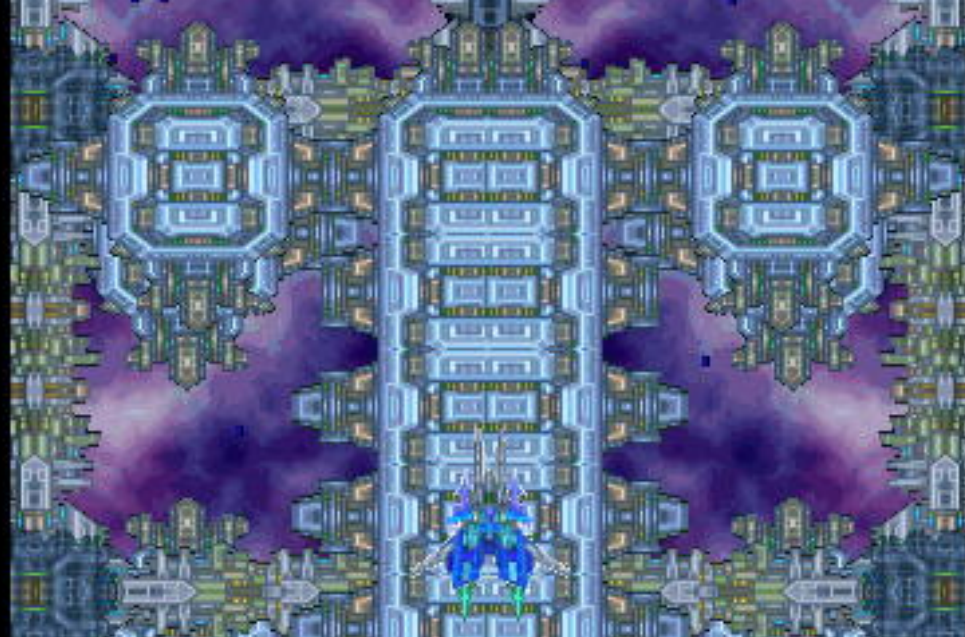




LAYER RAY SHOOTING GAME

RAYHAWK GAME WORLD





レイヤー

起動！

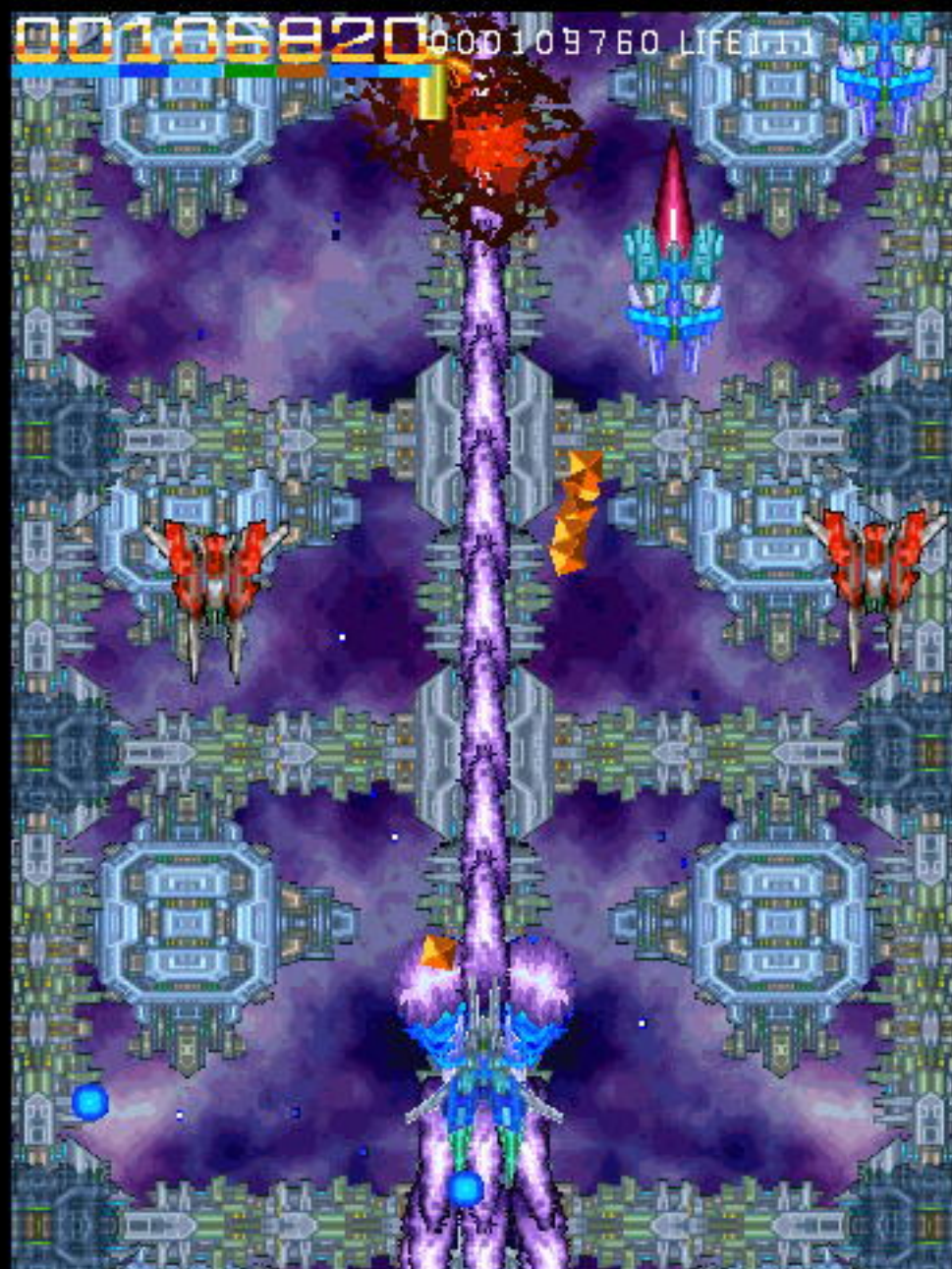


超時空のシューティング レイヤーレイリズムの謎を解く！



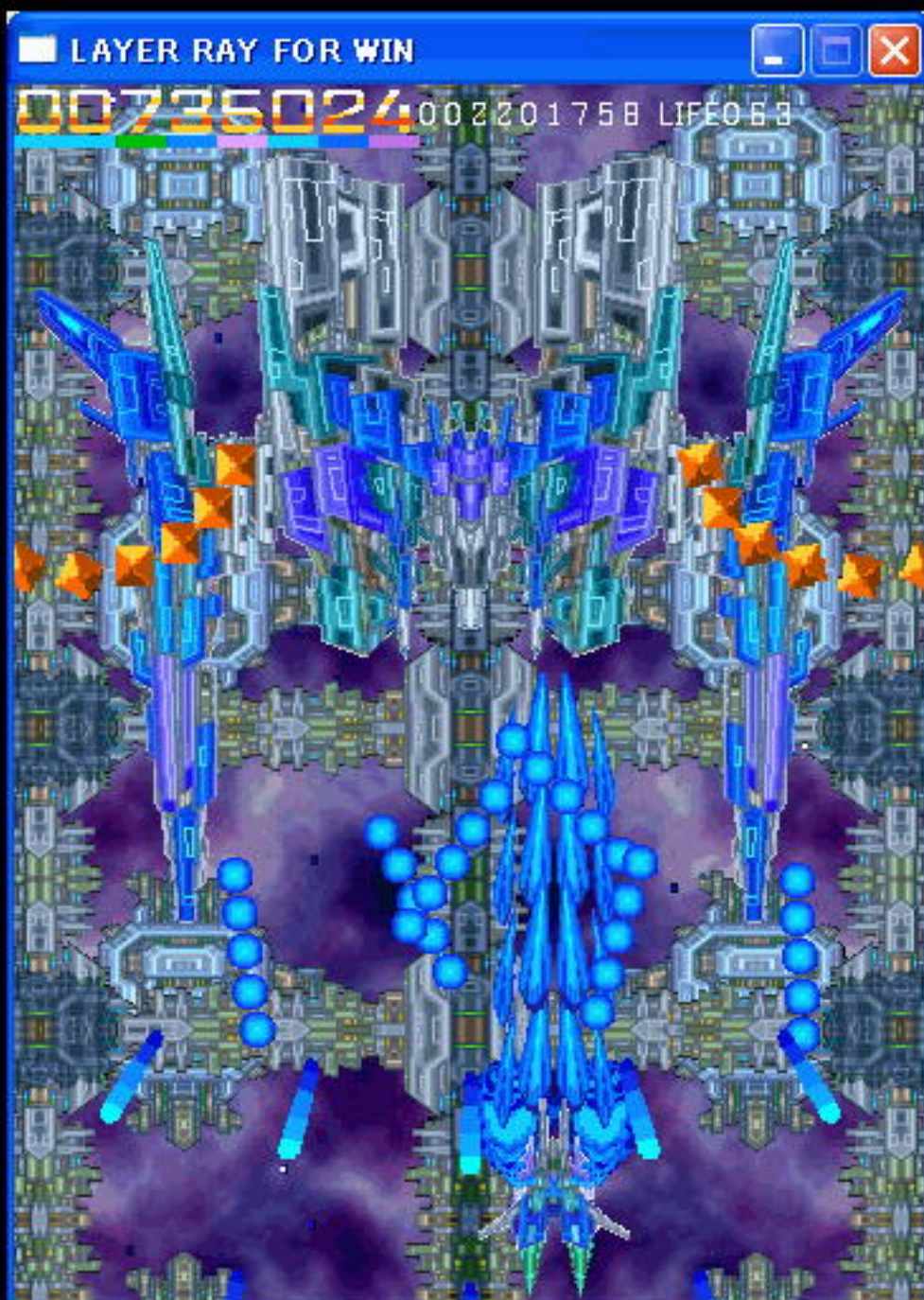
出撃直後の戦闘！敵戦闘機が至近距離から
ライン弾流を攻撃してきた！
パワーアップショットが撃てない今、広範囲に
散らばる敵を撃墜できない！

青い超速時空戦闘機レイヤーを操る
レイシー＝アイ＝レイヤーがパイロットと
なり敵、グラフィクス帝国と戦う
SFシューティング！



レイシーは、母国の星ブルーレイスターを敵の侵略
から救い出し、自ら所属する宇宙警察グレイヤー
を勝利に導くことができるのだろうか！？

SFシューティングバトル！
レイヤーシューターの戦闘が始まり、
1時間20分後に強敵が全貌を
現した！



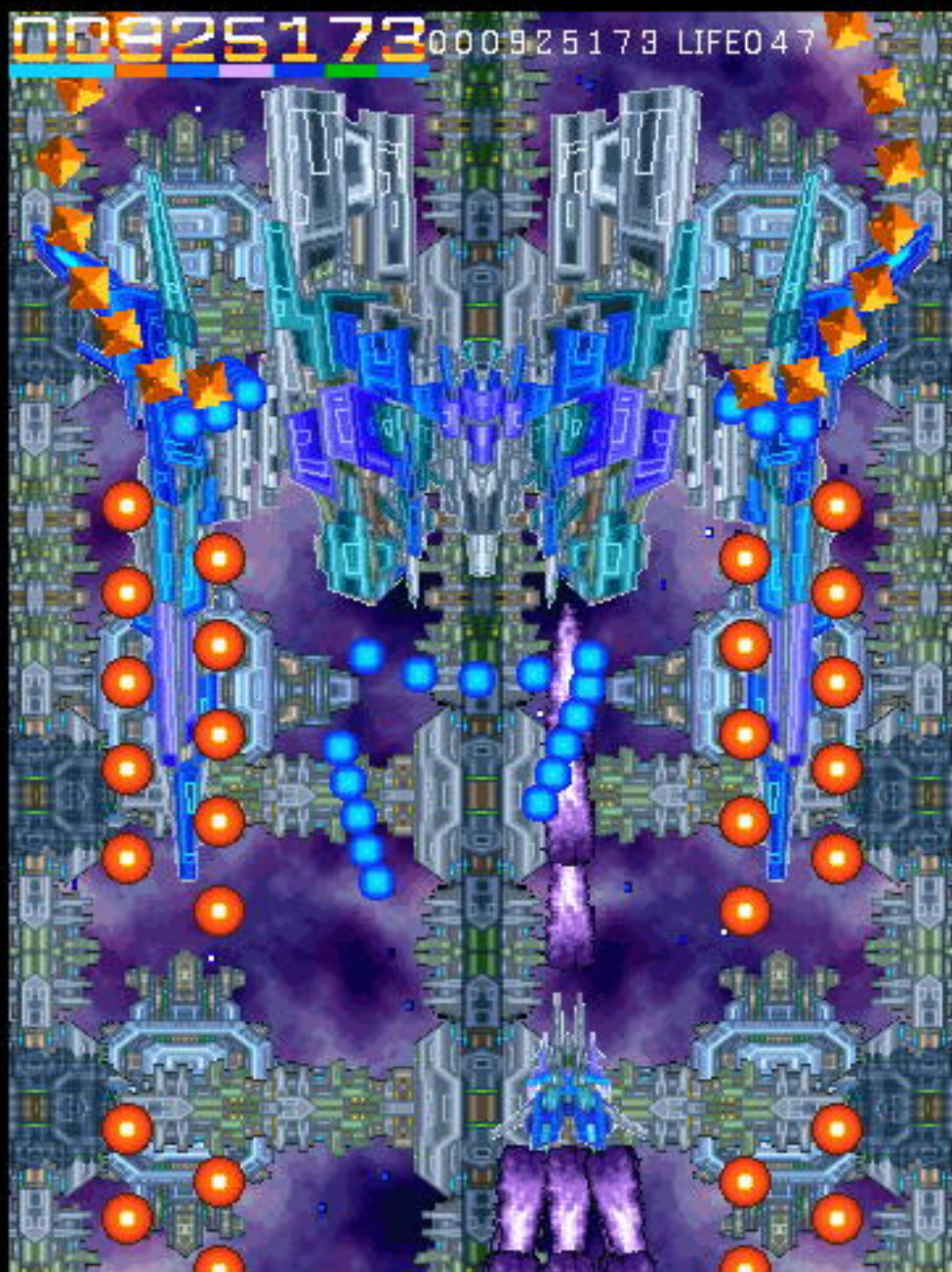
ブルーエイチタイプの大型機から扇弾と
ライン弾流+レーザー攻撃を重ねてくる！
確実に避けて攻撃だ！

レイヤーの本気！ノーマルレーザーをパワーアップ
させてオートウェーブレーザーを両翼から発射！
敵のコアを追撃せよ！



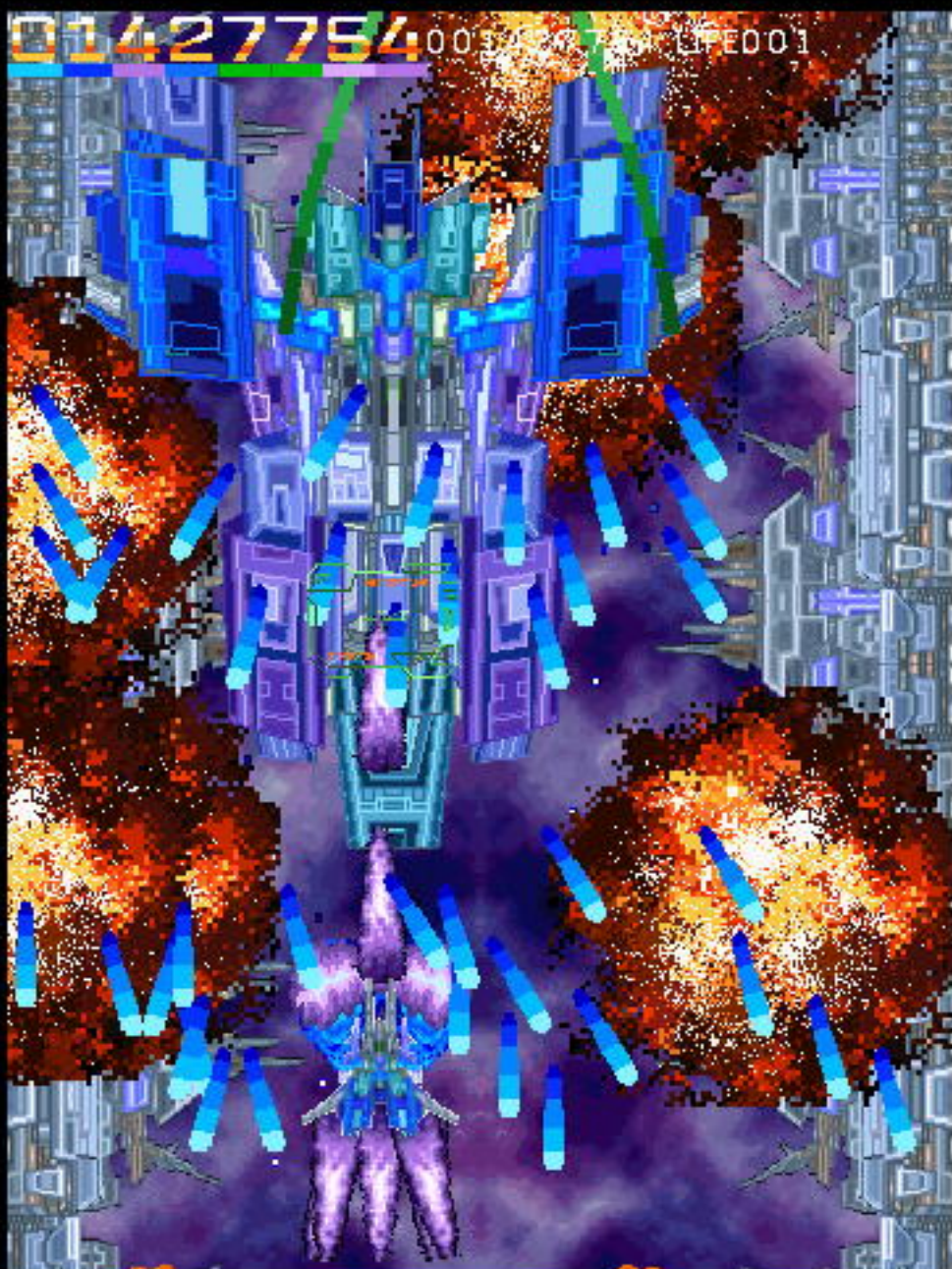
フルスクリーンモードのほかに
ウィンドウモードでもSFシューティングを
プレイできる！

TEKIの多種多様な攻撃に苦戦を強いられる！
しかし、27分後にレイヤーは、この戦いに勝利
するだろう・・・。

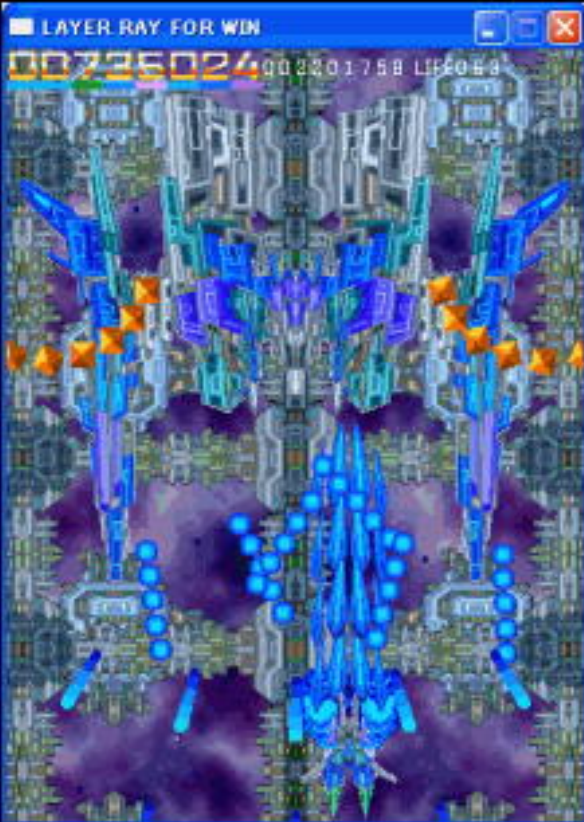


レイヤーは、予感していた。

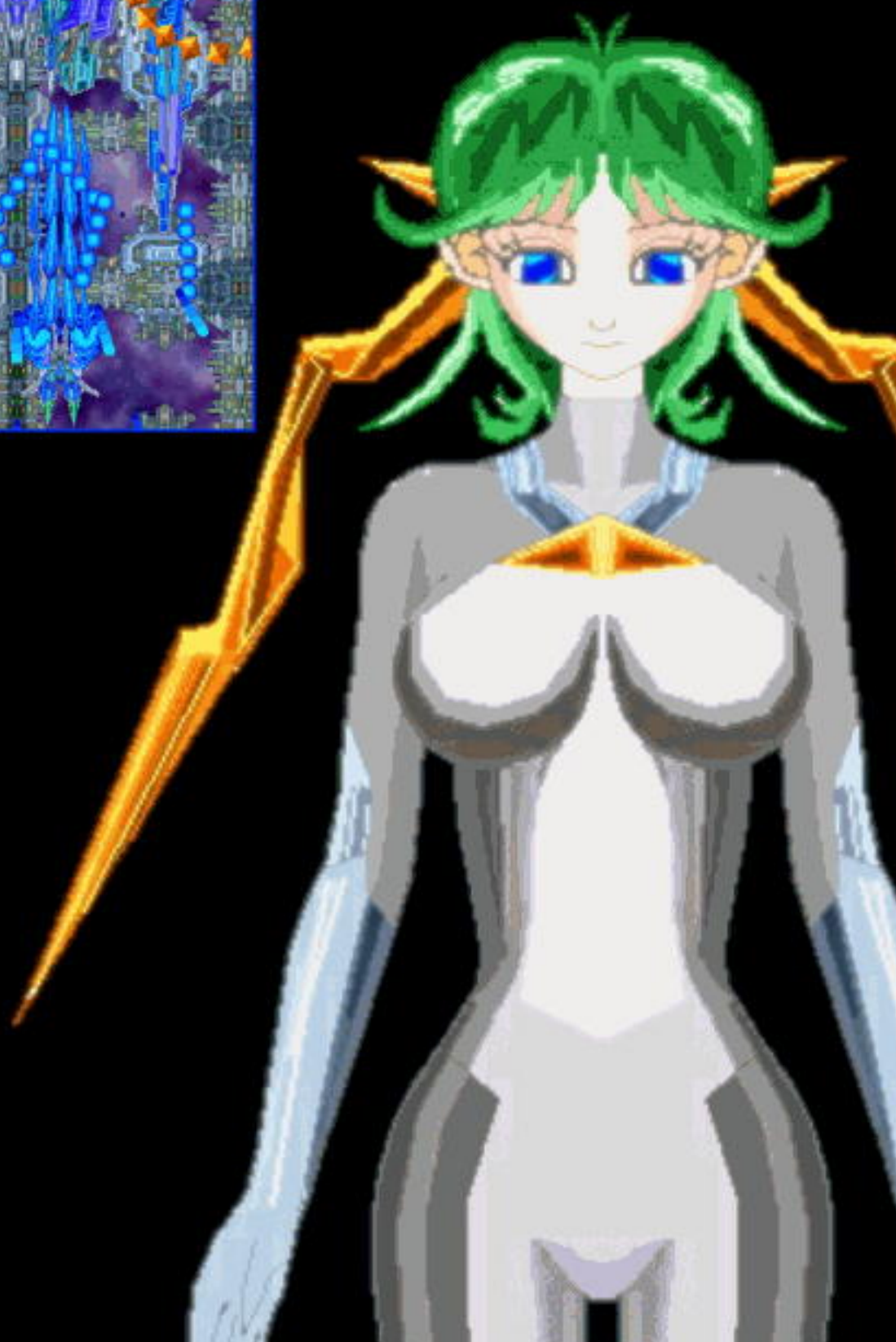
レイヤーレイリズムの謎とは一体！？
シューティングの戦闘中に解明できるの
だろうか！？



レイヤーは、このシューティングを考えていた
シューティングをイメージしていた



今わかるのは、
シューティングを
イメージすること・・・





**SF SHOOTING BATTLE
LAYER RAY RHYTHM**

LAYER RAY

RAYHAWK GAME WORLD

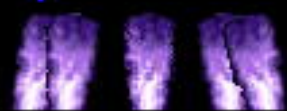
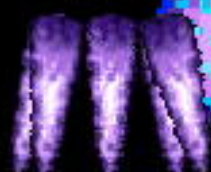
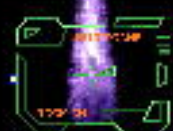




03179977 0000179977 LIFE063

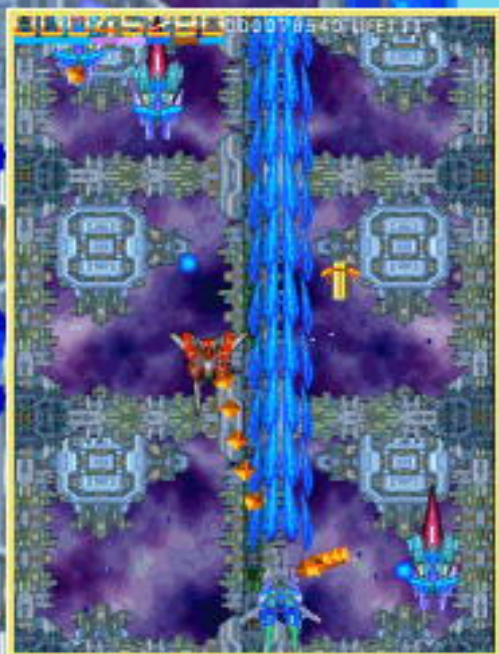
ALL CLEAR !!

Thank You For Playing!
Good Night



超時空のシューティング レイヤーレイリズムの謎を解く！

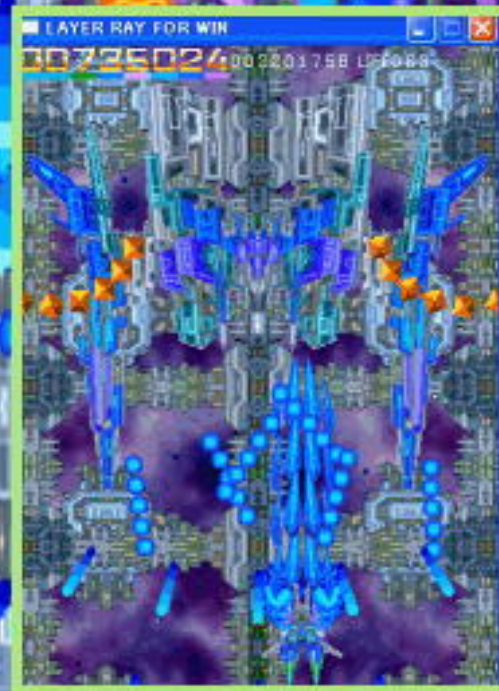
青い超速時空戦闘機レイヤーを操る
レイシー=アイ=レイヤーがパイロットと
なり敵、グラフィクス帝国と戦う
SFシューティング！



出撃直後の戦闘！敵戦闘機が至近距離から
ライン弾流を攻撃してきた！
パワーアップショットが撃てない今、広範囲に
放らばる敵を撃墜できない！

レイシーは、母国の星ブルーレイスターを敵の侵略
から救い出し、自ら所属する宇宙警察グレイヤー
を勝利に導くことができるのだろうか！？

SFシューティングバトル！
レイヤーシューターの戦闘が始まり、
1時間20分後に強敵が全敵を
現した！



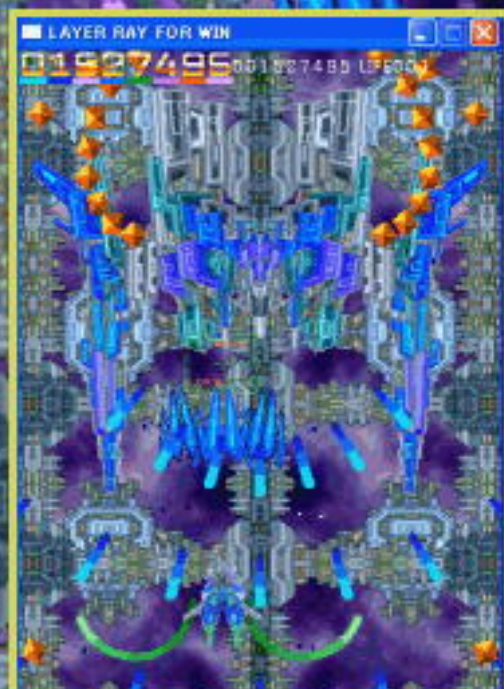
ブルーエイチタイプの大規模機から扇弾と
ライン弾流+レーザー攻撃を重ねてくる！
確実に避けて攻撃だ！

レイヤー 起動！



レイヤーの本気！ノーマルレーザーをパワーアップ
させてオートウェーブレーザーを両翼から発射！
敵のコアを追撃せよ！

TEK1の多種多様な攻撃に苦戦を強いられる！
しかし、27分後にレイヤーは、この戦いに勝利
するだろう……

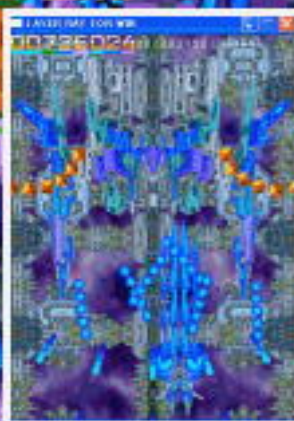


フルスクリーンモードのほかに
ウィンドウモードでもSFシューティングを
プレイできる！

レイヤーは、予感していた。

レイヤーレイリズムの種とは一体！？
シューティングの戦闘中に解明できるの
だろうか！？

今わかるのは、
シューティングを
イメージすること……



レイヤーは、このシューティングを考えていた
シューティングをイメージしていた





**SF SHOOTING BATTLE
LAYER RAY RHYTHM**



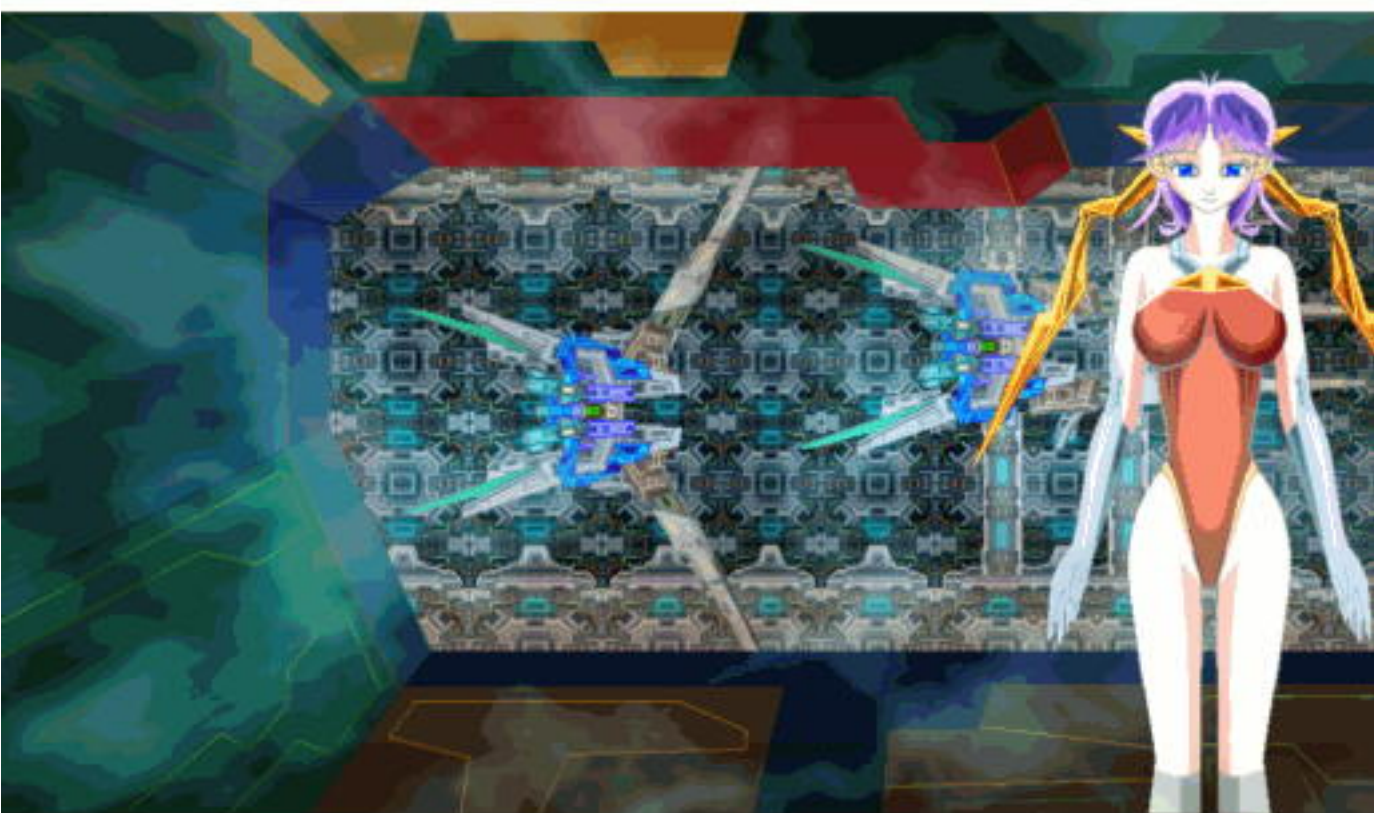
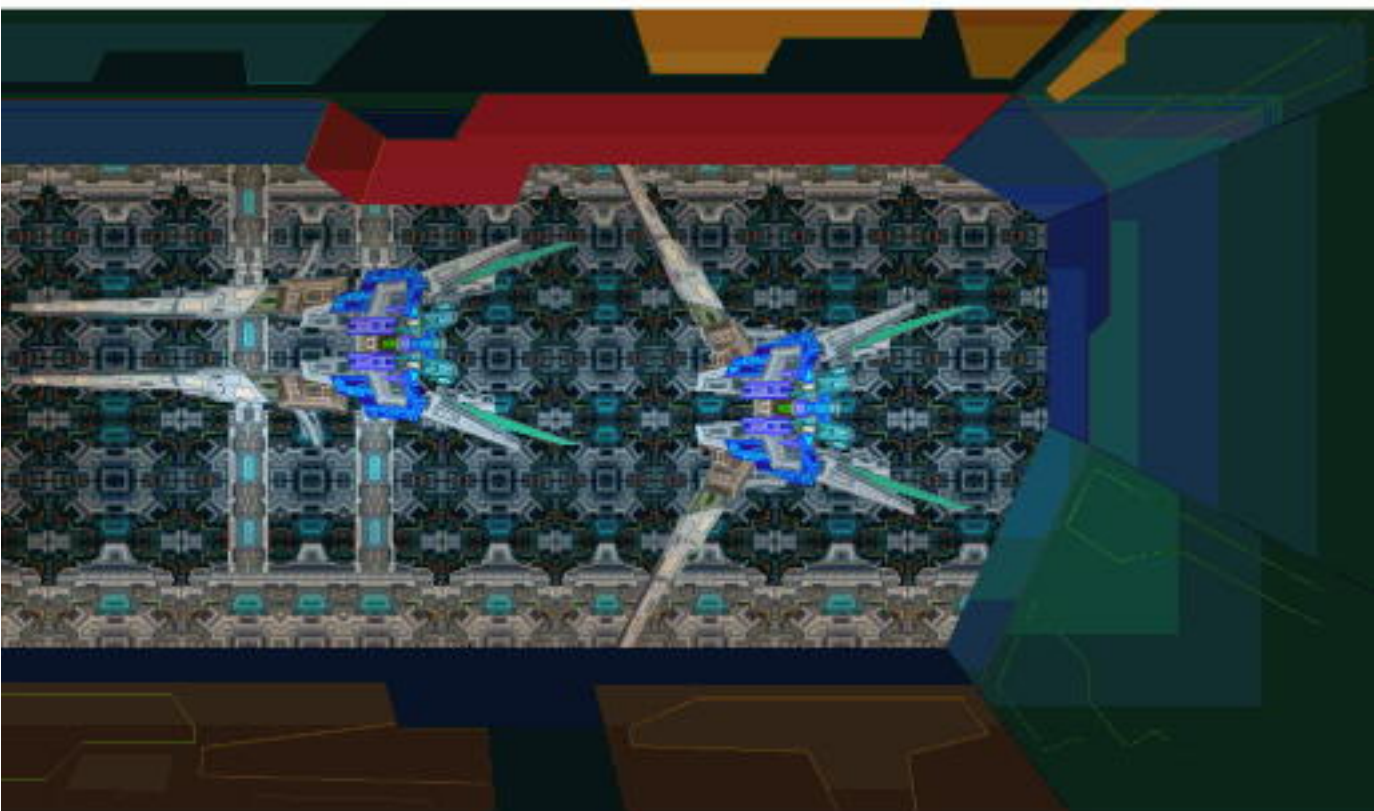
LAYER RAY

SF SHOOTING



爽快なSFメカニックシューティング！
ドット絵で製作したキャラクター&ゲーム画
名場面を紹介。 Windows XP/Vista/7対応の

RAYHAWK ゲーム





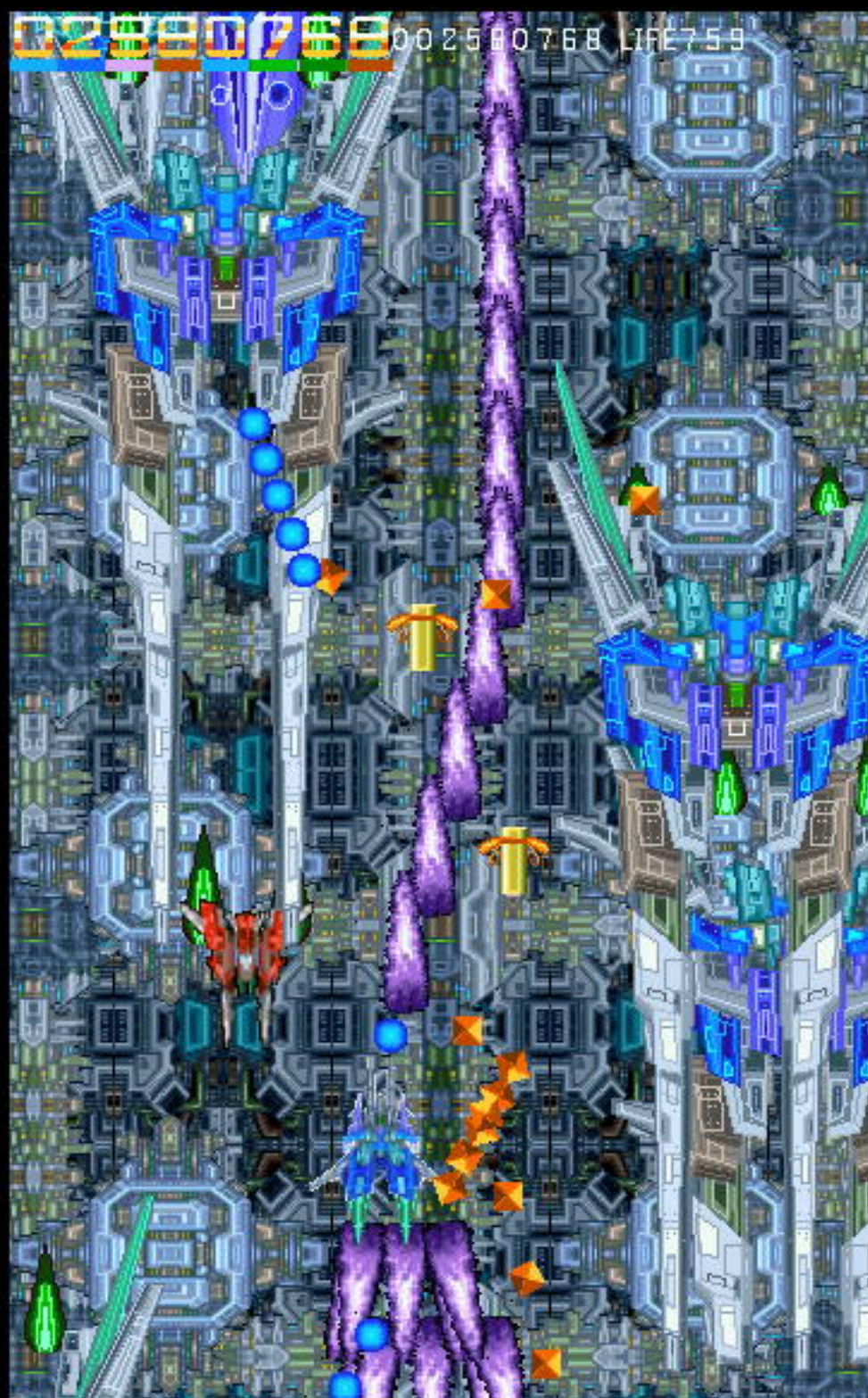


LAYER RAY SHOOTING BATTLE



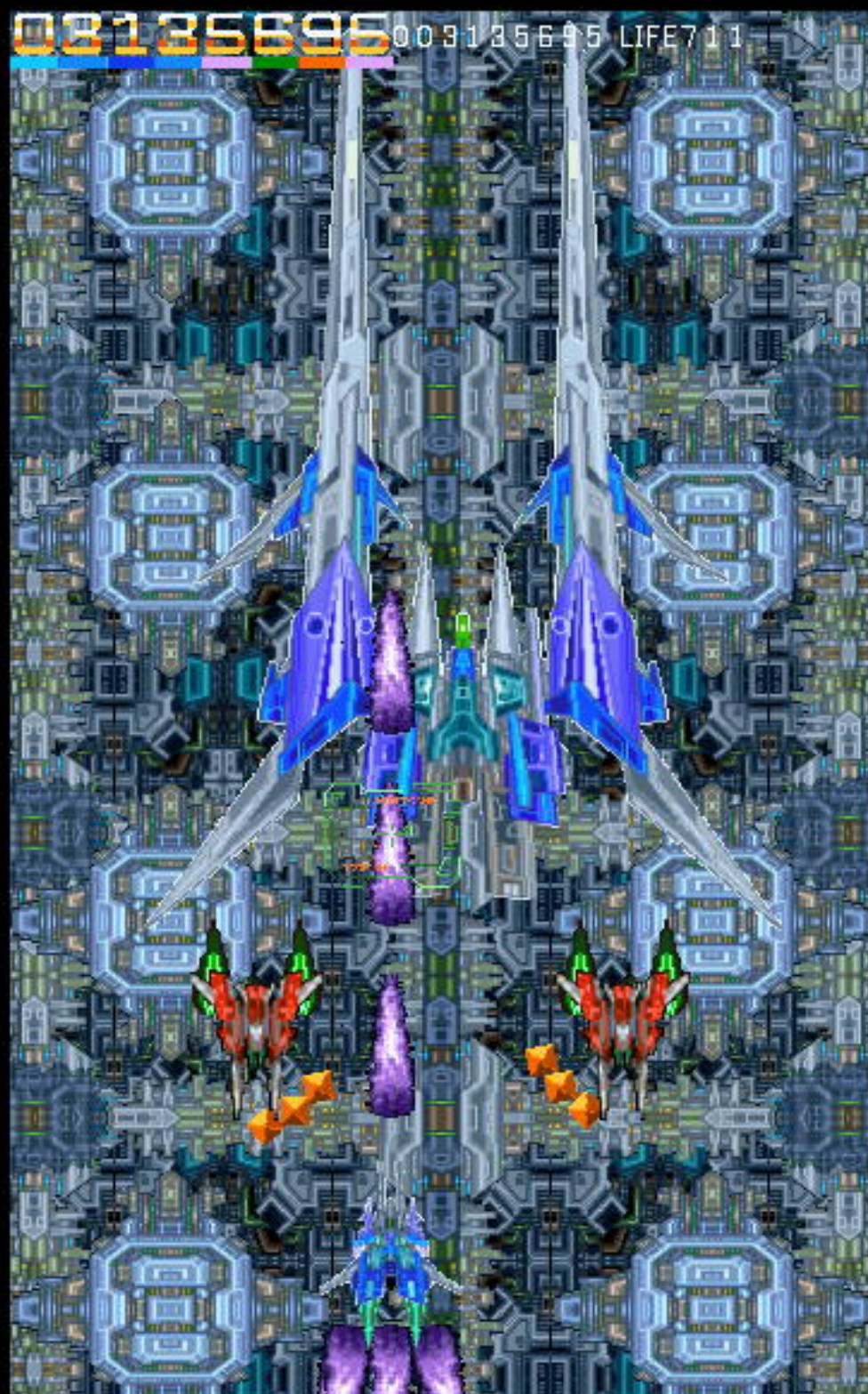
TEKI ZERO2OPTION FORCE

MECHANIC STAR SCROLL

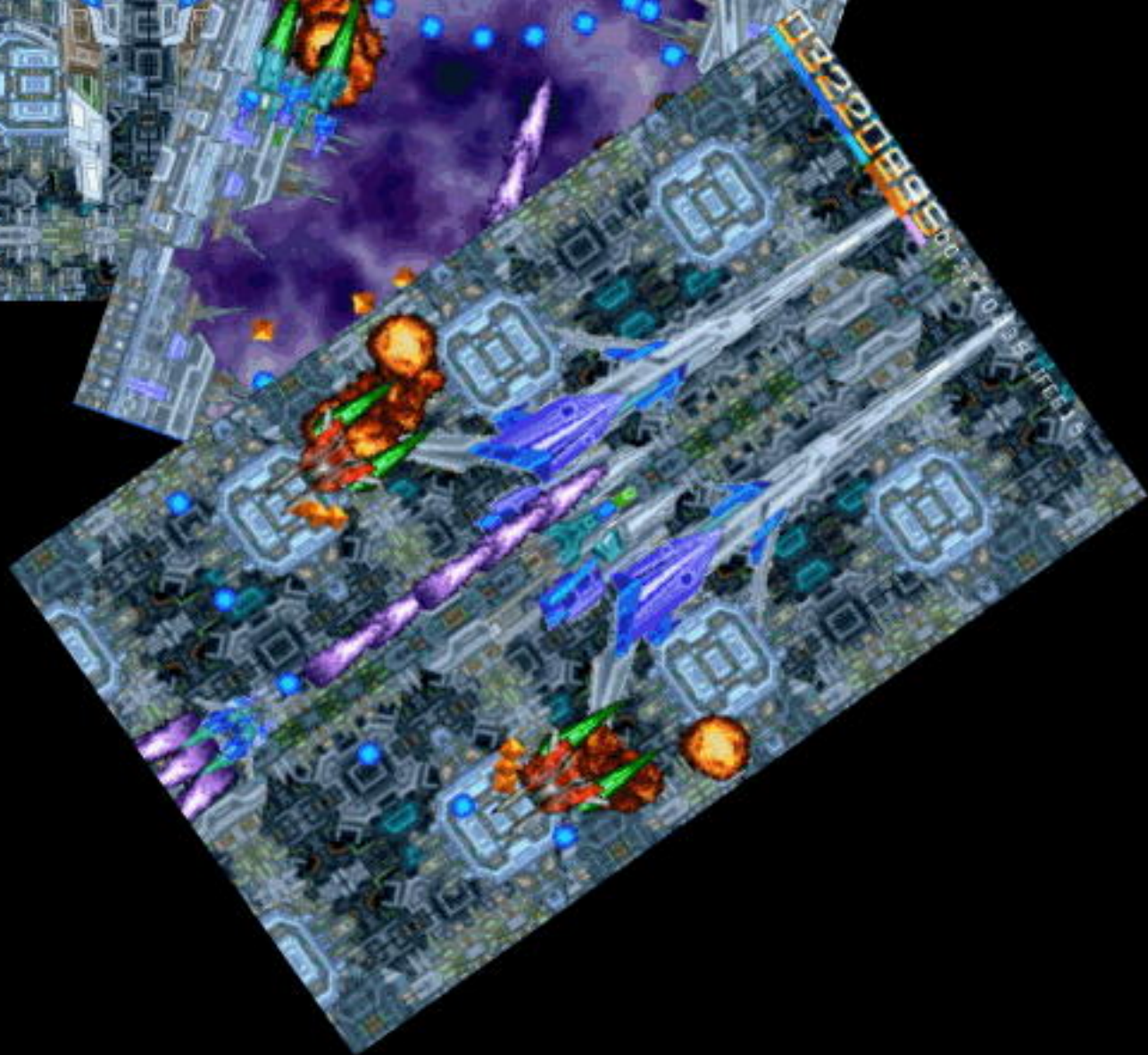
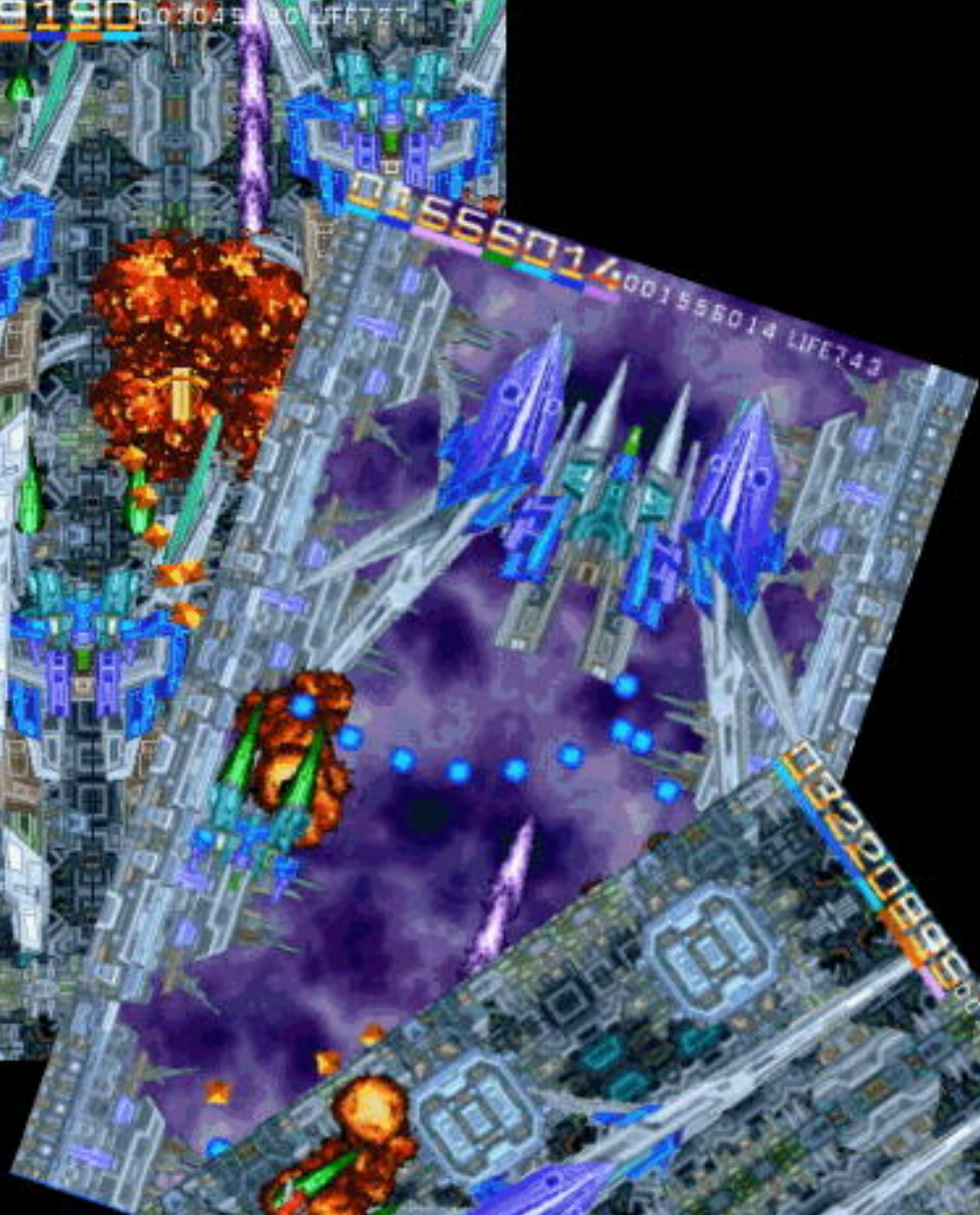
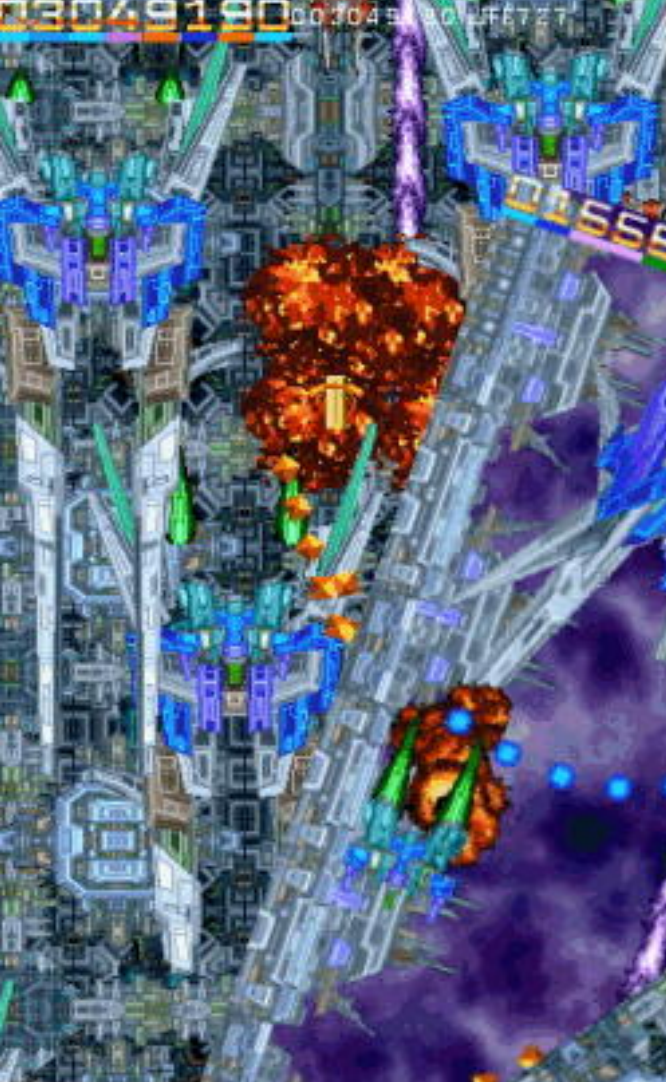


SHOOTING LAYER

SF MECHANIC SHOOTING



LAYER SHOOTING



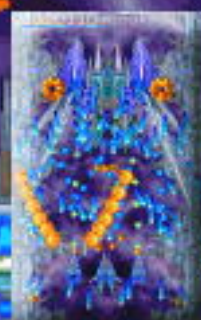




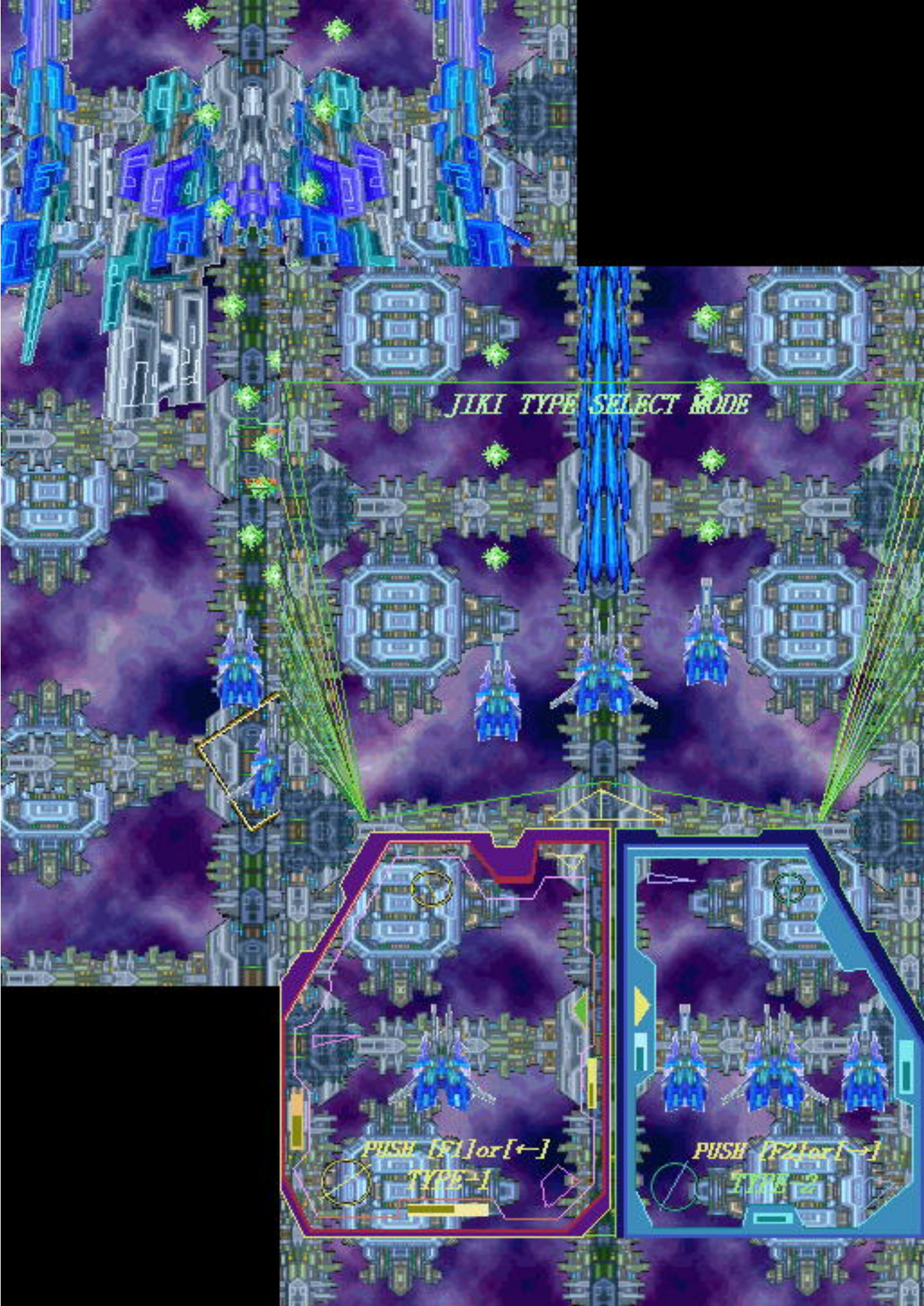


LAYER RAY

ZERO 2 OPTION



PART 2



JIKI TYPE SELECT MODE

PUSH [F2] or [←]
TYPE-1

PUSH [F2] or [←]
TYPE-2



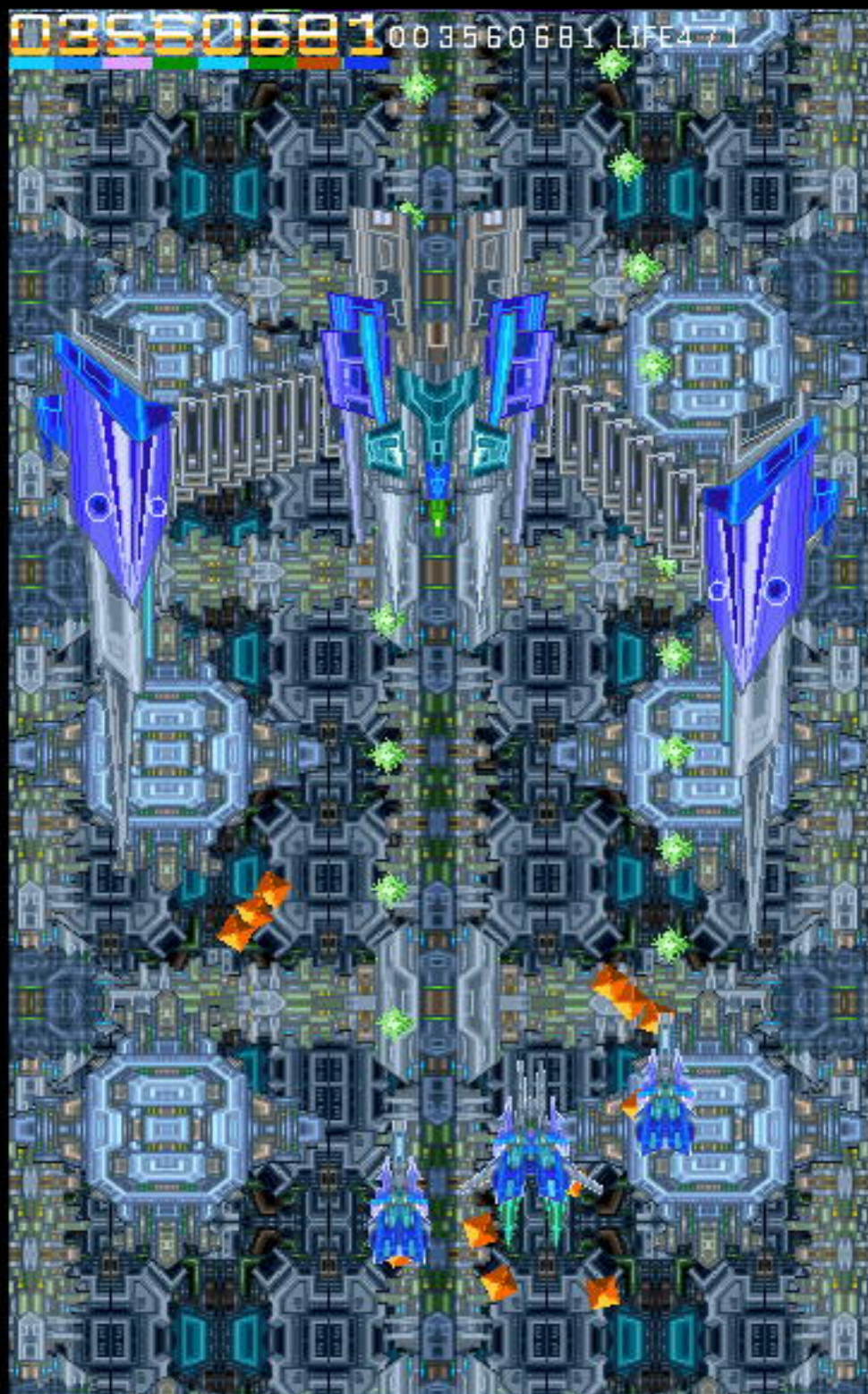


LAYER RAY ZERO 2 OPTION
VS
TEKI OPTION ARM

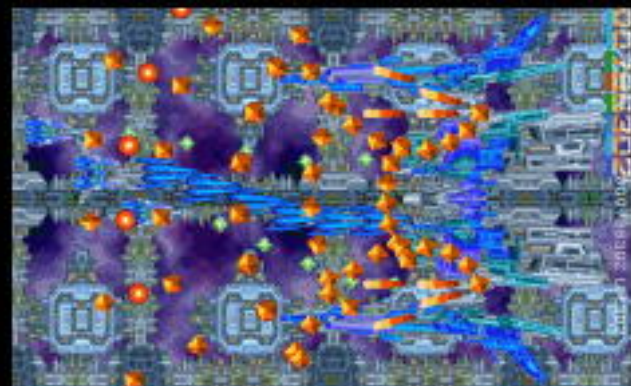


OPTION ARM PROGRAMING

LAYER RAY ZERO 2 OPTION
VS
TEKI OPTION ARM



OPTION ARM PROGRAMING



02922917 002922917 LIFE001



LAYER RAY RHYTHM

RAYHAWK GAME WORLD

LAYER RAY

TADASHI KITAMURA

2010.12.11