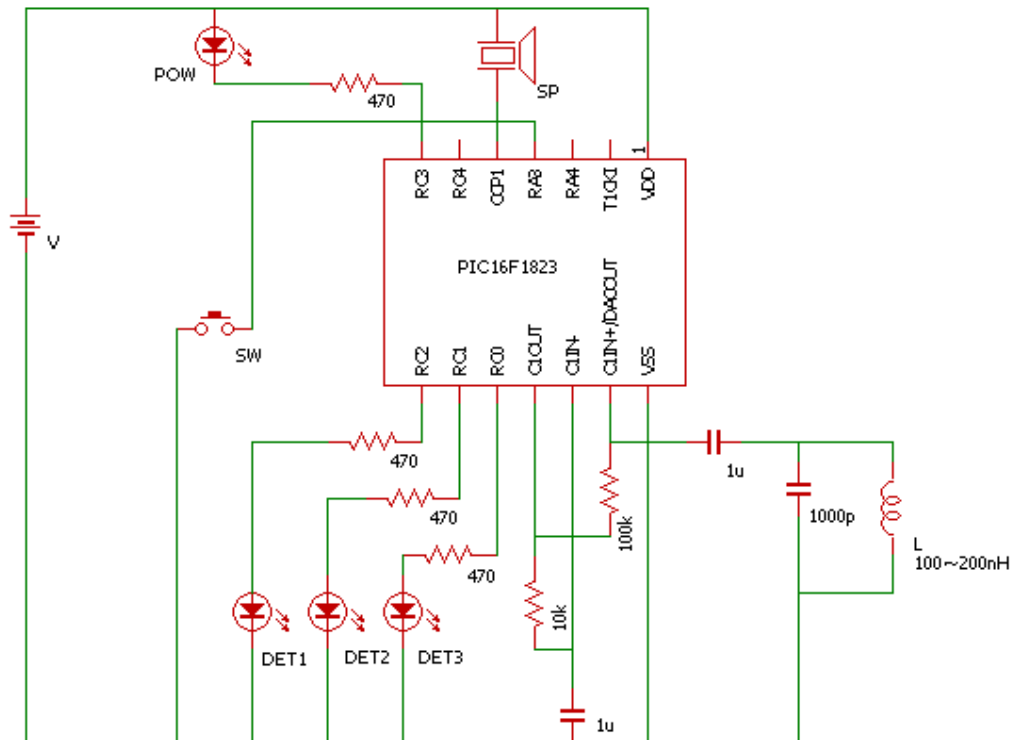
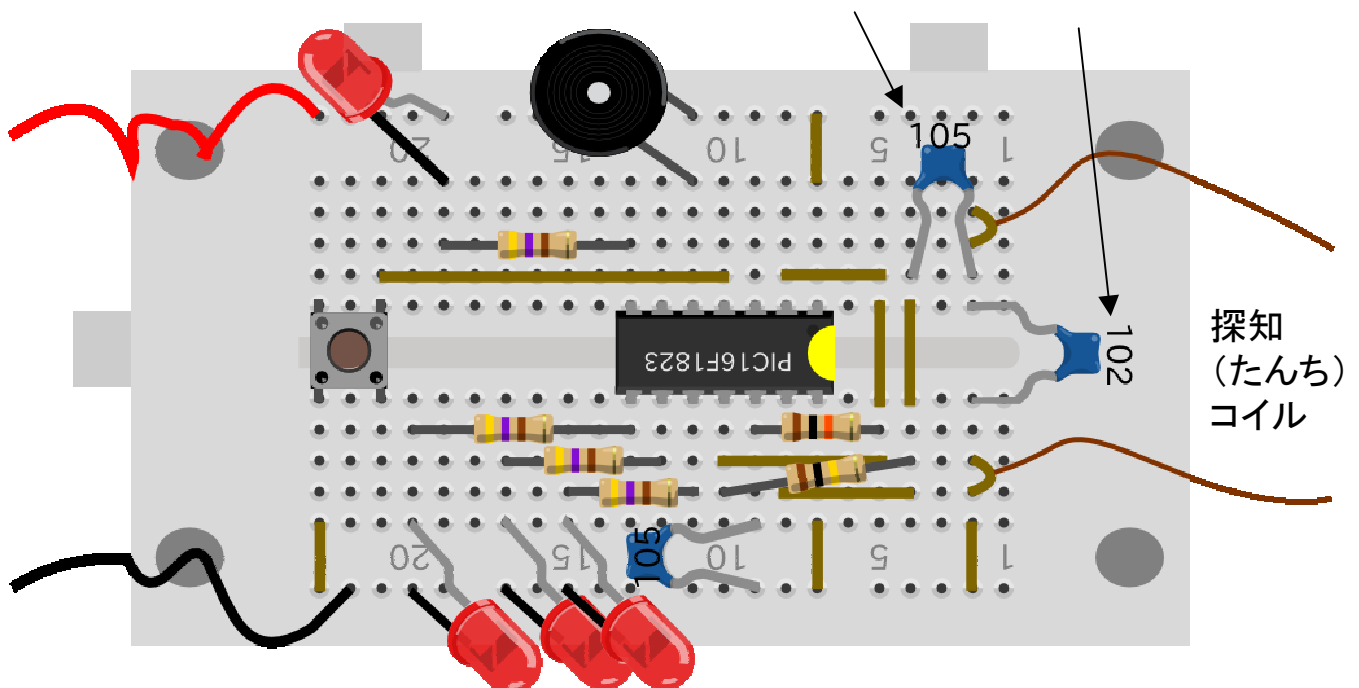


【金属探知機(きんぞくたんちき)】

1. 回路(かいろ)の作製(さくせい)

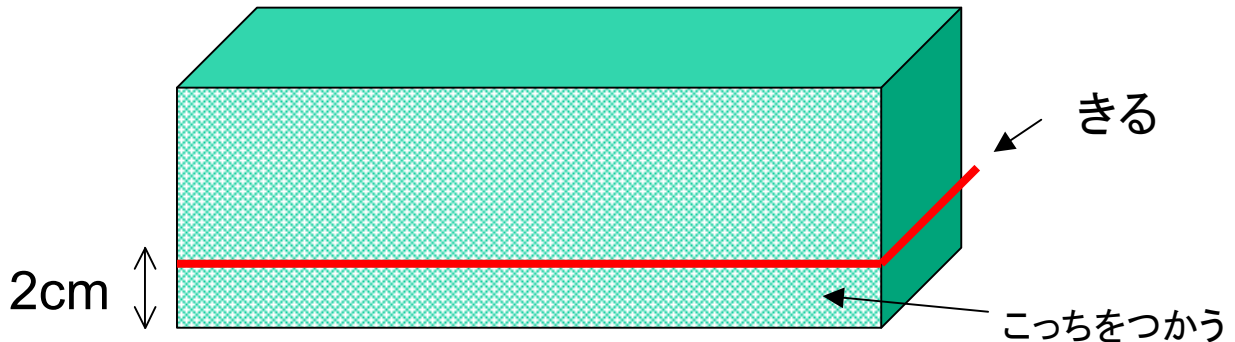


コンデンサは部品に書かれた数字で区別します

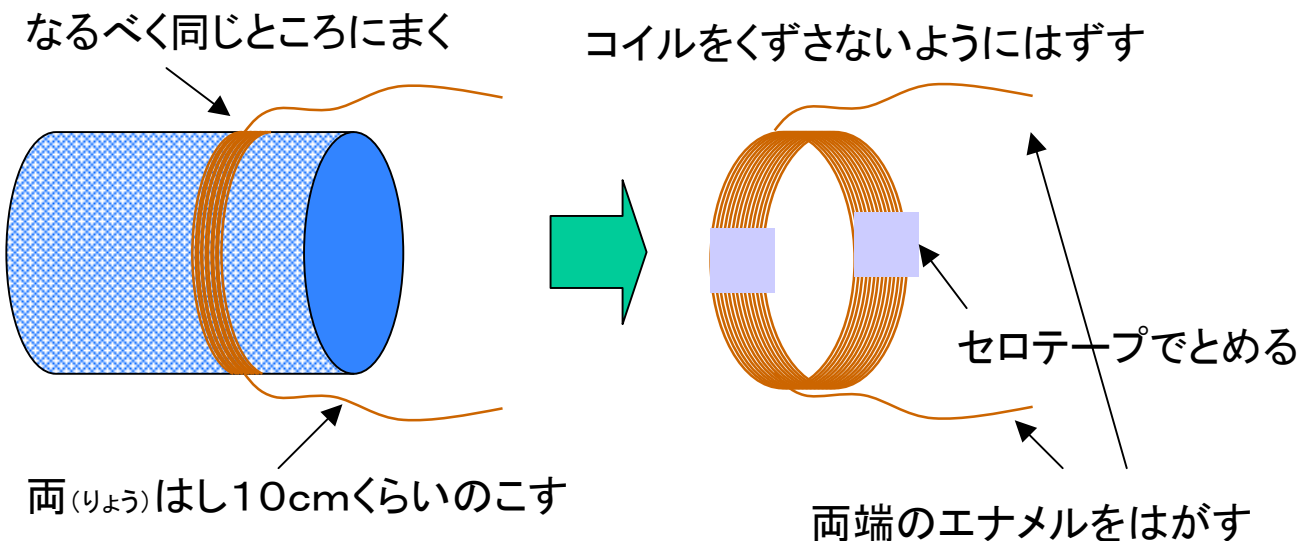


2. ケースと探知(たんち)コイルの作製(さくせい) (かんたん版)

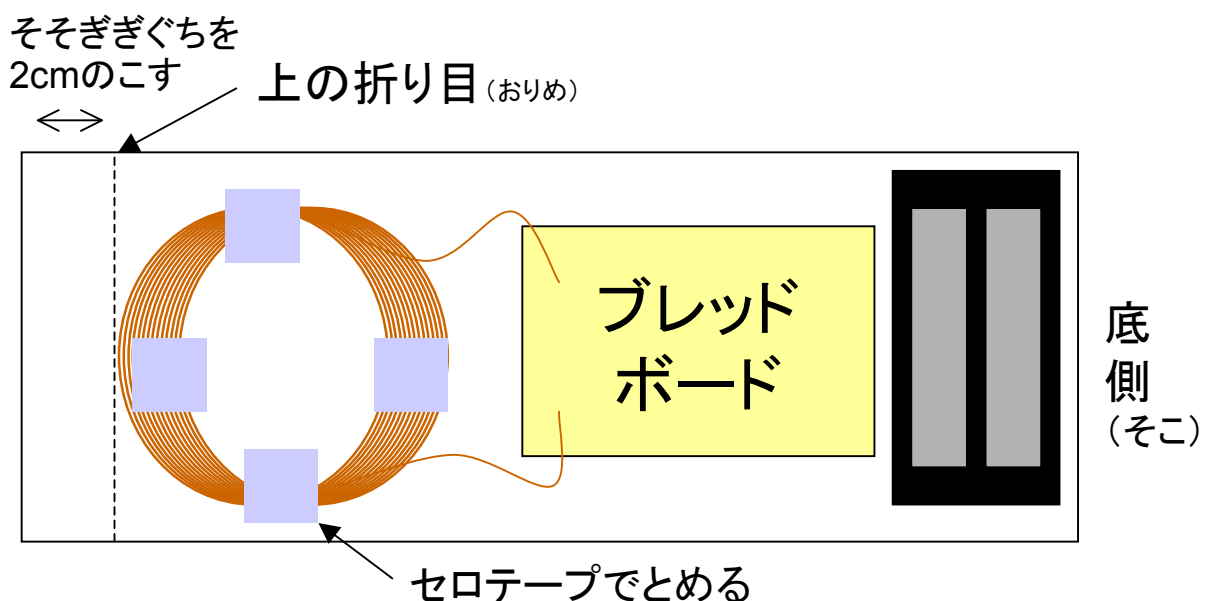
①牛乳パックを切る



②直径5cmの空き缶に10mエナメル線をグルグルまいてコイルを作る

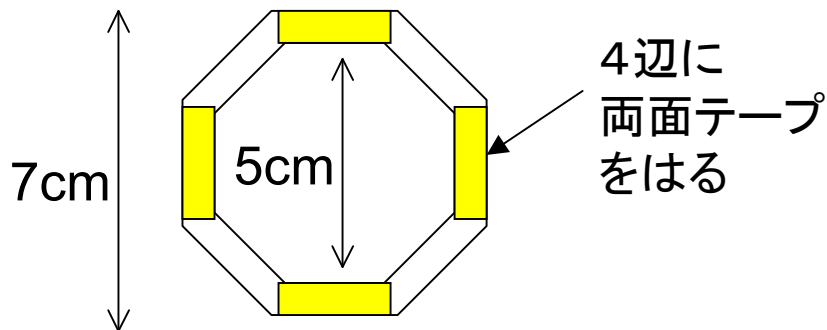


③

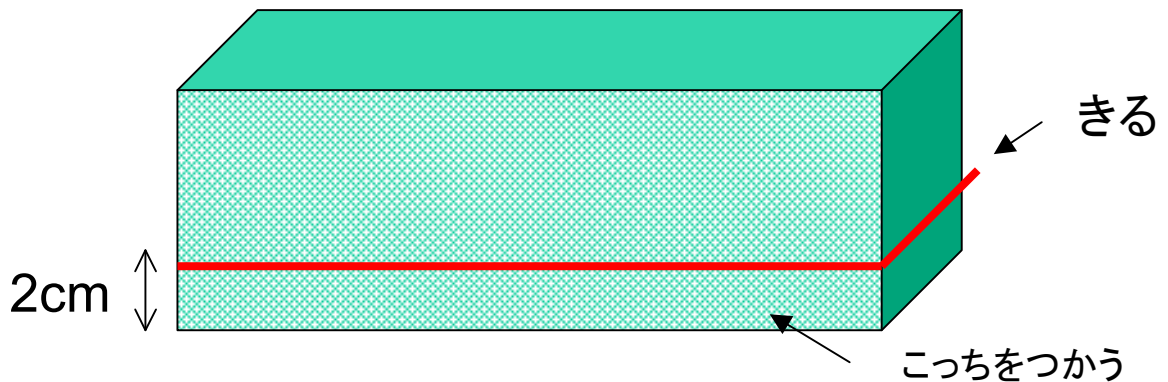


2. ケースと探知(たんち)コイルの作製(さくせい) (ちょっと難しい版)

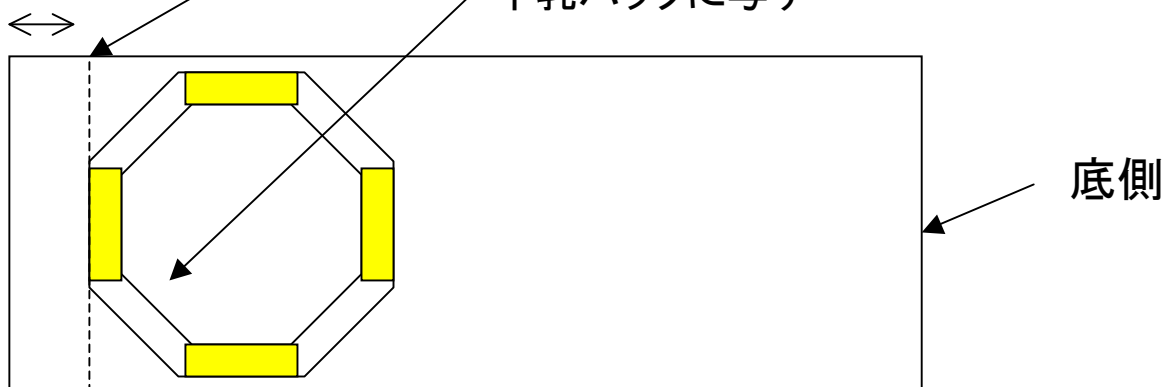
①厚紙で8角形のリングを作る



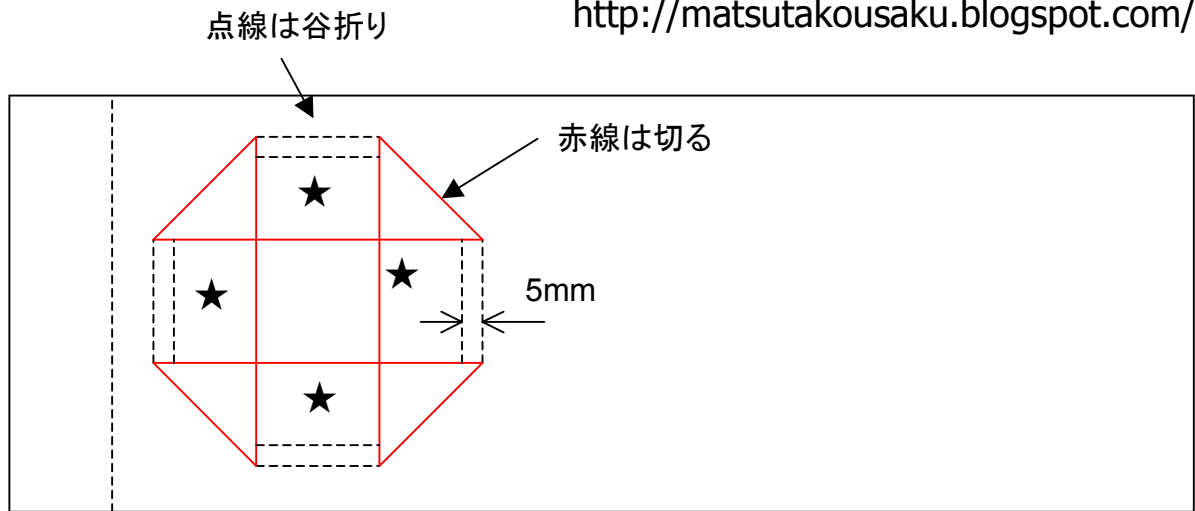
②牛乳パックを切る



③ そそぎぐちを2cmのこす 上のおりめ 切り出したリングの内側の8角形を牛乳パックに写す

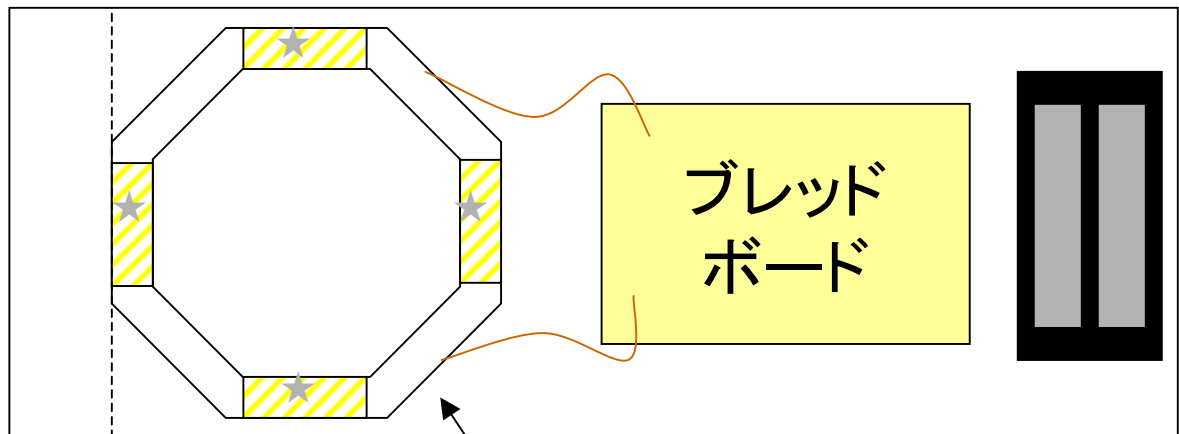


④



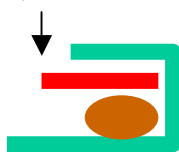
★印4ヶ所を起こして、8角形のリングの中に通して、
リングの4辺の両面テープにはる。

⑤



8角形リング

ここにエナメル線(10m)をグルグル巻く



断面図



コイル

牛乳パック

