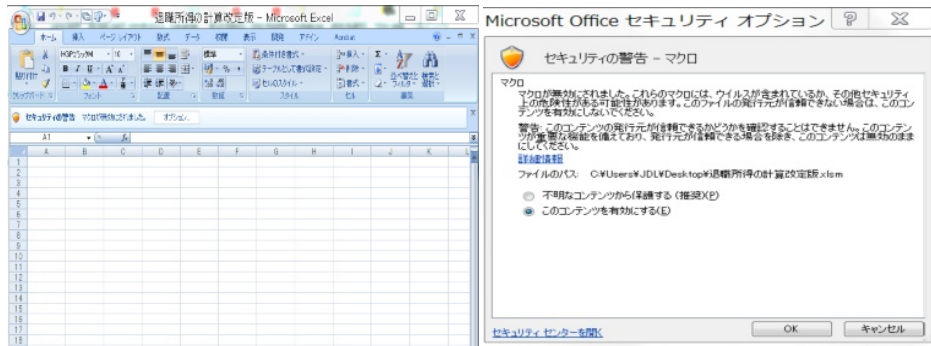
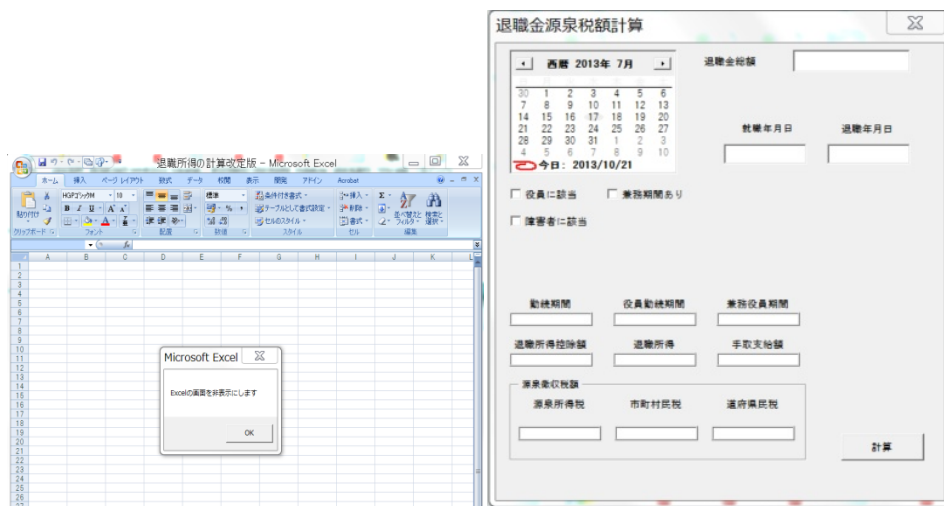


退職金源泉税計算ブックの使用方法

1. ファイルを開きます。
2. コンテンツを有効にします。



3. エクセルの画面が非表示になります
4. 入力用のフォームが表示されます。



5. データーを入力後、計算ボタンを押します。日付データーを入力の際は入力するテキストボックスをクリックしてから、左上のカレンダーの日付をクリックしてください。またカレンダーの西暦の部分をクリックするとカレンダーの表示年が変更できます。

