

昇格管理モデル表君 V1

1. 昇格管理モデル表君 V1 にできること

昇格管理モデル表君は等級別人事管理制度の核となる昇給や昇格の標準を計算するプログラムです。試用版で紹介しているのは7等級制のもと5段階評価を実施している例です。B標準者の平均昇給は5号となっていますが、これを4号とする場合にはこのプログラムが必要となります。

- 特徴は
- ①Excel が分かれば、誰でも使用できる
 - ②最初の6ページのマニュアルを実行すれば、昇給や昇格の仕組みが理解できる
 - ③別販売の「賃金制度設計支援君 V1」と連携して多様な制度設計ができる。

この昇格管理モデル表君 V1 は、昇給や昇格の仕組みを設計手順に定式化したプログラムです。EXCEL で作成されており、所定のシートに成績データを入力し、[昇格管理モデル作成]、[印刷 (プレビュー)] のボタンを押せば、誰でも簡単に昇格管理モデル基準表の確認ができるようにしてあり、賃金制度の設計に生かすことができます。(EXCEL VBA という EXCEL 組込み言語を使用)

主な機能は次の通りです。賃金制度設計支援君の「基本設計シート」の等級データを受け

- (1) 上限号数の制限内で「昇格管理モデル基準表」を作成する。
- (2) 試用版はA標準者6号昇給で設計しているが、上限号数や昇給号数の変更などの計算を行う。
- (3) 確認すべき成績を指定し、成績別所定内賃金モデル賃金表で昇給・昇格の状況を把握する。

賃金水準は業種、地域により異なります。設計に当たっては、組織の置かれている経済的な環境に配慮するとともに、組織内の固有の問題にも対応する必要があります。これらの対応について賃金制度設計支援君 V1 と連携することにより、必要かつ十分な支援を提供できます。

なお、これらのプログラムは EXCEL の次のバージョンで、OS は Windows 8 の稼働を確認しています。

- (1) Excel 97-2003
- (2) Excel 2010
- (3) Excel 2013

※注意点 Excel でマクロ (EXCEL VBA) を使用していますので、使用機のセキュリティレベルをマクロが使用可能な状態にすることが必要です。

使用機の OS の種類ごとのセキュリティレベル変更の手順は「6. セキュリティレベルの変更」に示しています。

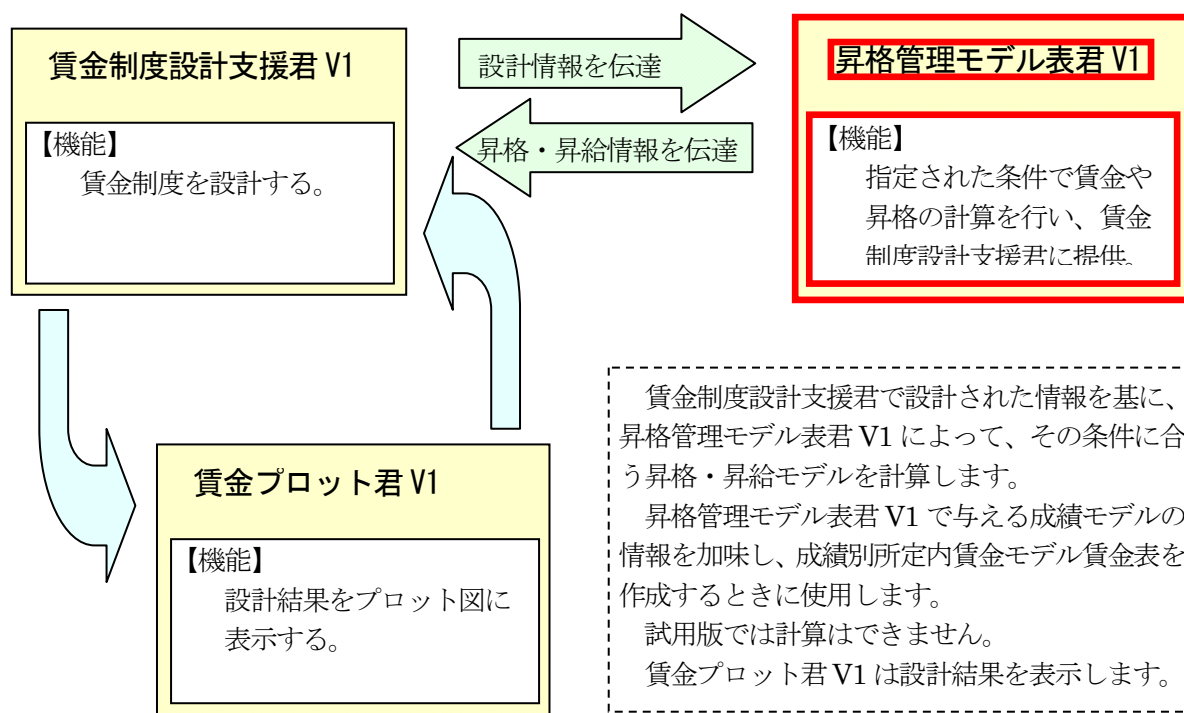
【目次】

1. 昇格管理モデル表君 V1 にできること	1
2. 賃金制度設計支援君 V1 の関連プログラム (制度設計 3 兄弟) の機能	2
3. 昇格管理モデル基準表【等級制度】について	3
4. 昇格管理モデル基準表 1 等級 (高卒) について	5
5. 制度変更の検討手順事例	6
6. セキュリティレベル変更の手順	7
7. 購入時の処理について	12
8. ボタンの操作	14
(参考) 昇格管理モデル表君 V1 出力サンプル抜粋	

2. 昇格管理モデル表君 V1 の関連プログラム群（制度設計 3 兄弟）

（1）関連性

昇格管理モデル表君 V1 と協働する EXCEL のプログラムにより、設計に必要な機能を提供しています。



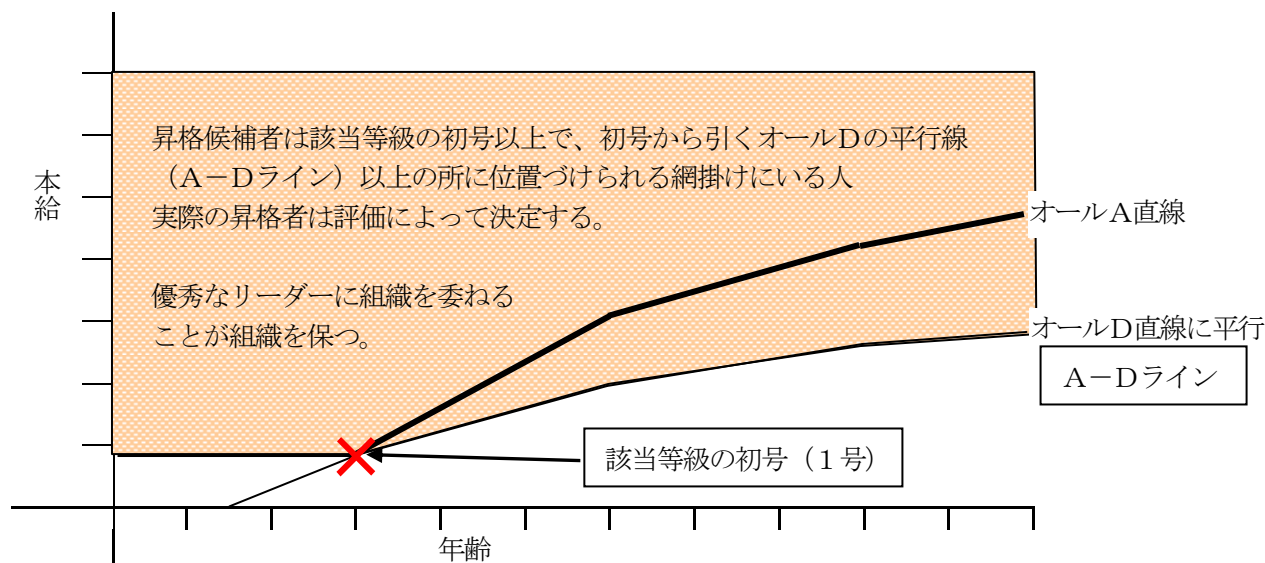
（2）昇格基準線（A-Dライン）

昇格管理モデル表君 V1 を理解するのに、昇格基準線（A-Dライン）を理解することが有効です。これは、昇格（等級が上がる）の対象となる人は、賃金的にどのような位置づけにいるかを理解しておくことです。

昇格は、A以上とするなど、評価によって決定することですが、昇格候補者はどの位置づけから考えておけばよいか、昇格計算はどのように考えればよいか等です。

この昇格管理モデル表君 V1 はA-Dラインを使って、次のように考えています。

自動昇格についてはA-Dラインを超えところで、昇格のシグナルを出しています。



3. 昇格管理モデル基準表【等級制度】について

昇格管理モデル基準表シートは、等級の把握、成績付与など評価にまつわる大筋を設定するシートということになります。

昇格管理モデル基準シートの内容については、どこに何があるかを示し、内容はその後で説明します。

なお、背景の薄緑部分は「入力可」、白色分は「入力不可」、黄色部分は「入力可だが式が埋め込まれており、一旦入力されると原型は壊される」性質を持っているので、留意してお使い下さい。

マニュアルでの説明は、計算に使用する部分のみとさせていただきます。

【昇格管理モデル基準表シート】

昇格管理モデル基準表

平成25年10月1日

サンプル法人

【等級制度（制度設計より）】

等級	1	2	3	4	5	6	7	1 等 級 1 年 目	1 等 級 2 年 目
等級名称	1等級	2等級	3等級	4等級	5等級	6等級	7等級		
上限号数	101	101	101	76	76	76	51		
A標準昇格号数	12	13	25	37	37	37	-		
標準習熟年数	2	2	4	6	6	6	-		
基準年齢	18	20	22	26	32	38	44		
評価別昇格号数	S	7	7	7	7	7	7	5	6
	A	6	6	6	6	6	6	5	6
	B	5	5	5	5	5	5	5	5
	C	4	4	4	4	4	4	5	4
	D	3	3	3	3	3	3	5	4
AD	3.0	3.0	3.0	3.0	3.0	3.0	3.0		

昇格管理モデル表作成

E※実行マニュアル作成※賃金制度設計支援君V1(101号).xls

印刷(プレビュー)

【成績モデル】

モデル名	S7	S5A2	A5B2	B5	C3	D1							
1等級（高卒）	S	S	A	B	C	D							
2等級（高卒）	S	S	A	B	C								
3等級（高卒）	S	S	A	B	C								
4等級（高卒）	S	S	A	B									
5等級（高卒）	S	S	A	B									
6等級（高卒）	S	A	B										
7等級（高卒）	S	A	B										

モデル名	S5	S3A2	A3B2	B3	C2	D1							
3等級（大卒）	S	S	A	B	C	D							
4等級（大卒）	S	S	A	B	C								
5等級（大卒）	S	S	A	B									
6等級（大卒）	S	A	B										
7等級（大卒）	S	A	B										

昇格管理モデル基準表シートは①等級制度（制度設計より）と②成績モデルで構成されています。詳細については、次ページ以降で説明いたします。

1) 等級制度（制度設計より）

等級制度は、人事制度設計支援君 V1 の等級制度のところから大部分がコピーされてきます。昇格管理モデル表君 V1 で入力可能なのは、薄緑で表示される部分のみです。

【等級制度（制度設計より）】								②	
等級	1	2	3	4	5	6	7	1 等 級 1 年 目	1 等 級 2 年 目
等級名称	1 等級	2 等級	3 等級	4 等級	5 等級	6 等級	7 等級		
上限号数	101	101	101	76	76	76	51		
A 標準昇格号数	12	13	25	37	37	37	-		
標準習熟年数	2	2	4	6	6	6	-		
基準年齢	18	20	22	26	32	38	44		
評価別昇給号数	S	7	7	7	7	7	7		
A	6	6	6	6	6	6	6	5	6
B	5	5	5	5	5	5	5	5	5
C	4	4	4	4	4	4	4	5	4
D	3	3	3	3	3	3	3	5	4
① AD	3.0	3.0	3.0	3.0	3.0	3.0	3.0		

No.	項目名	説明	備考
①	AD	A～Dラインの1年間あたりの増分号数	サンプルでは3.0を指定している。 D評価の昇給号数と同じである
②	1 等級 1 年目	1 等級 1 年目の昇給は評価に関わり無く標準昇給となることを示す	現サンプルでは標準の5号としている
	1 等級 2 年目	1 等級 2 年目の昇給は最大で3段階評価とする	S・A：6号昇給、B：5号昇給 C・D：4号昇給

昇格管理モデル表君 V1 は、制度設計支援君 V1 より受け取った等級制度、評価別昇給号数、本給表（昇格管理）シートの薄緑色部分に与えられた与件を加えて等級情報とします。

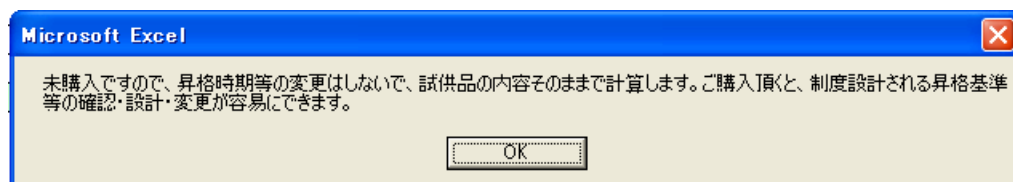
2) 成績モデル

成績モデルは、高卒、大卒毎に勤務成績を指定するものです。各等級では指定された内容が継続するものと仮定して計算します。

【成績モデル】		①										
モデル名	S7	S5A2	A5B2	B5	C3	D1						
1 等級（高卒）	S	S	A	B	C	D						
2 等級（高卒）	S	S	A	B	C							
3 等級（高卒）	S	S	A	B	C							
4 等級（高卒）	S	S	A	B								
5 等級（高卒）	S	S	A	B								
6 等級（高卒）	S	A	B									
7 等級（高卒）	S	A	B									
②	モデル名	S5	S3A2	A3B2	B3	C2	D1					
	3 等級（大卒）	S	S	A	B	C	D					
	4 等級（大卒）	S	S	A	B	C						
	5 等級（大卒）	S	S	A	B							
	6 等級（大卒）	S	A	B								
	7 等級（大卒）	S	A	B								

No.	項目名	説明	備考
①	成績（薄緑のセル）	各セルには入力規則が埋め込まれているのでS～Dを選んで入力する	S～Dの意味は上の評価別昇給号数を参照のこと
②	モデル名	成績とその成績を保持した等級数を示す	[S 5] ：「S」を5つの等級で取った

当シート



には、トラブルを避けるため、上記画面が組み込んであります。突然現れることがあります。試用をされている間は、「OK」を入れて頂ければ何も問題は起こりません。実際に購入いただける場合には、**7. 購入時の処理について (12P)** をご参照下さい。

4. 昇格管理モデル基準表 1 等級（高卒）について

昇格管理モデル基準表は、高卒、大卒の全ての等級について同じ内容となっていますので、高卒1等級の説明を行うことで、全体の説明とさせていただきます。

【昇格管理モデル基準表 1 等級（高卒）】

[illegible]

No.	項目名	説明	備考
①	基準年齢	高卒で入社時 18 歳の年齢を示す	短卒 20 歳、大卒 22 歳
②	成績	各等級毎の成績を示す	昇格モデル基準表シートの【成績モデル】欄で指定した内容がコピーされる
③	A－Dラインの年間昇給号数	1 等級の A－Dラインの昇給額を示す。	昇格管理モデル基準表から該当等級の数値がコピーされる
④	A－Dライン	各基準年齢の該当等級の A－Dラインの号数を示す。	計算表等に表示
⑤	昇格号数	セルの色が緑の点が昇格号数となる	④の A－Dライン以上のところ

5. 制度変更の検討手順事例

購入時点は、上限号数が全等級とも、51号でしたが、検討の結果、1～3等級は101号まで、4～6等級は76号、7等級が51号に変更することが妥当となり、次の通り、変更することとしました。

(1) 基本設計シートの変更

上記に基づき、【賃金制度設計支援君 V1】の[基本設計シート]で次の通り変更しました。

等級制度							
等級	1	2	3	4	5	6	7
等級名称	1 等級	2 等級	3 等級	4 等級	5 等級	6 等級	7 等級
上限号数	101	101	101	76	76	76	51
A 標準昇格号数	12	13	25	37	37	37	-
標準習熟年数	2	2	4	6	6	6	-
基準年齢	18	20	22	26	32	38	44
基準役職				主任	係長	課長	部長
評価別昇給号数	S	7	7	7	7	7	7
A	6	6	6	6	6	6	6
B	5	5	5	5	5	5	5
C	4	4	4	4	4	4	4
D	3	3	3	3	3	3	3

(2) 昇格管理モデル表君 V1 での処理

昇格管理モデル基準表シートがそのままコピーされ、次の薄緑色のセルの通り指定し、処理を続けました。賃金プロット君 V1 のプロット図で確認すると、中だるみは正に効果がありました。

【等級制度（制度設計より）】									
等級	1	2	3	4	5	6	7	1 等級 1 年目	1 等級 2 年目
等級名称	1 等級	2 等級	3 等級	4 等級	5 等級	6 等級	7 等級		
上限号数	101	101	101	76	76	76	51		
A 標準昇格号数	12	13	25	37	37	37	-		
標準習熟年数	2	2	4	6	6	6	-		
基準年齢	18	20	22	26	32	38	44		
評価別昇給号数	S	7	7	7	7	7	7		
A	6	6	6	6	6	6	6	5	6
B	5	5	5	5	5	5	5	5	5
C	4	4	4	4	4	4	4	5	4
D	3	3	3	3	3	3	3	5	4
AD	3.0	3.0	3.0	3.0	3.0	3.0	3.0		

昇格管理モデル基準表の4等級の基準年齢部分は次の通りとなり、設計変更時の予想通りとなりました。

4 等級（高卒）											
4 等級	S	S	A	B							AD
25											
26	6	6	1								
27	13	13	7								
28	20	20	13								
29	27	27	19								
30	34	34	25	11							
31	41	41	31	16							
32	48	48	37	21							37
33	55	55	43	26							40
34	62	62	49	31							43
35	69	69	55	36							46
36	76	76	61	41							49
37			67	46							52
38			73	51							55
39			76	56							58
40				61							61
41				66							64
42				71							67
43				76							70
44											73

上限号数が 51 号の時は 5 等級への昇格ポイントが示されていないかったが、76 号に変更し、63 号に昇格点が表れている。

5 等級への昇格チャンスをやや緩やかにしてモチベーションを引き出そうとしている。

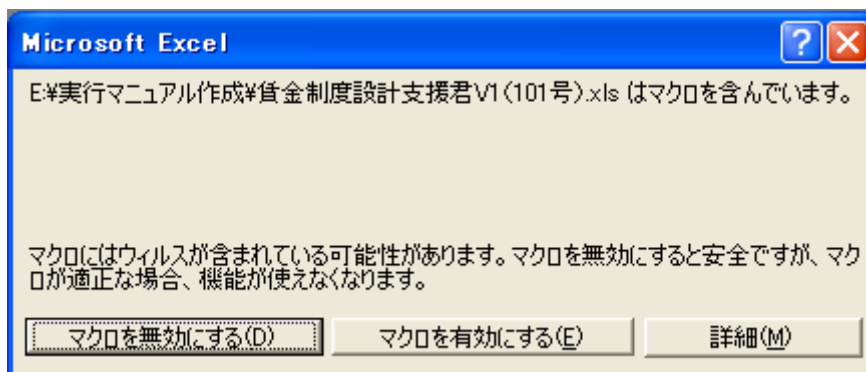
6. セキュリティレベル変更の手順

昇格管理モデル表君 V1 はマクロ (EXCEL VBA) を使用して、複雑な処理を簡便化していますが、マクロを使っているため、EXCEL は昇格管理モデル表君 V1 を使用して良いか確認をします。その対応法を事例で示しておきますので、ご活用ください。

(1) EXCEL 97-2003 (OS : Windows XP)

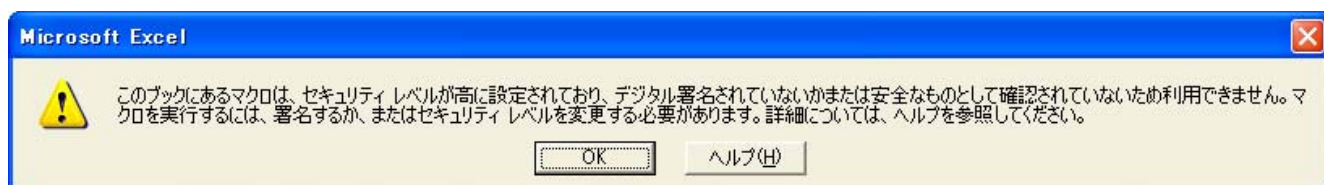
1) セキュリティレベルの変更が必要ない場合

次のメッセージが表示された場合は、「マクロを有効にする」ボタンをクリックするだけで、マクロが使用可能になります。



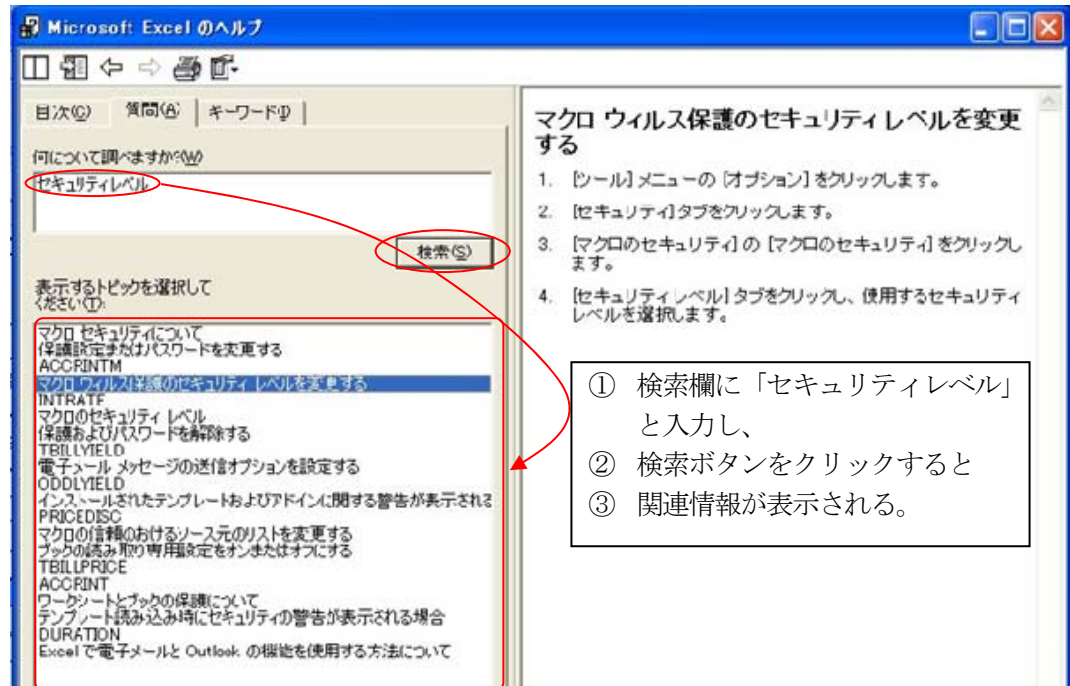
2) セキュリティレベル変更が必要な場合のメッセージ

昇格管理モデル表君 V1 を開いた場合、次のメッセージが出された時は、セキュリティレベルを「中」以下に変更することが必要となります。



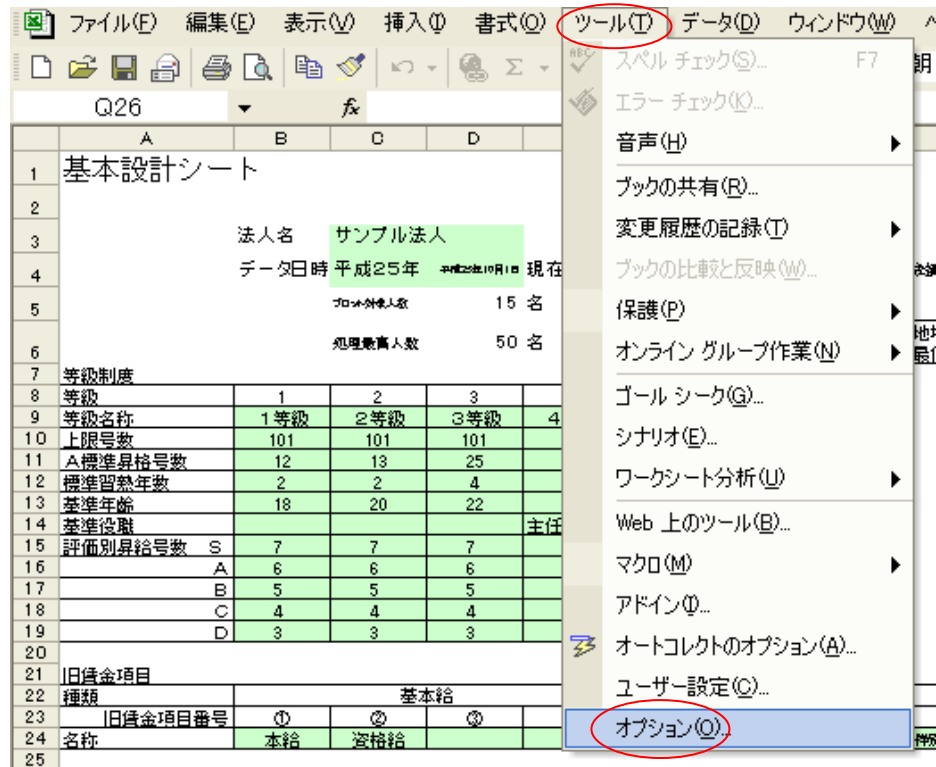
3) セキュリティレベル変更の手順のヘルプ画面での確認

セキュリティレベルの変更手順は EXCEL のヘルプ画面で確認することができます。その確認は、次の手順を取ります。

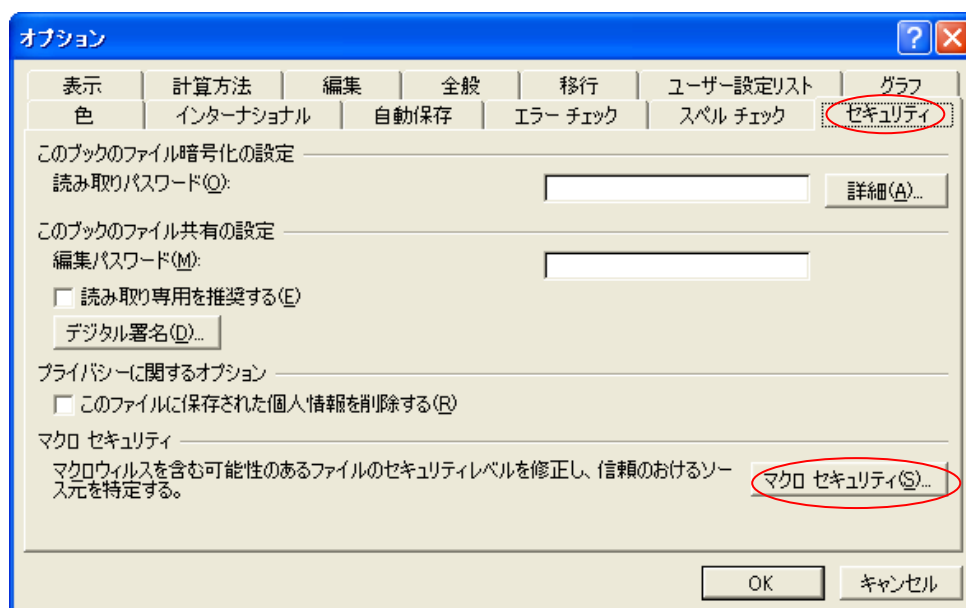


4) セキュリティレベルの変更

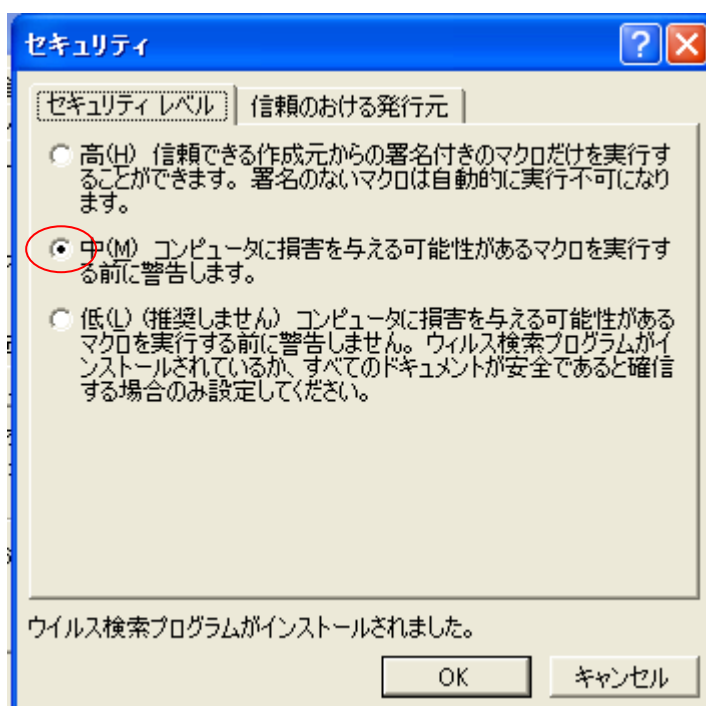
実際のセキュリティレベルの変更は、EXCEL 画面で、「ツール(T)」－「オプション(O)」を選び、オプション画面で「セキュリティ(S)」をクリックし、「中(M)」を選択します。他のファイルの場合と同じです。



オプションの中からセキュリティを選ぶと、セキュリティ画面が出ます。



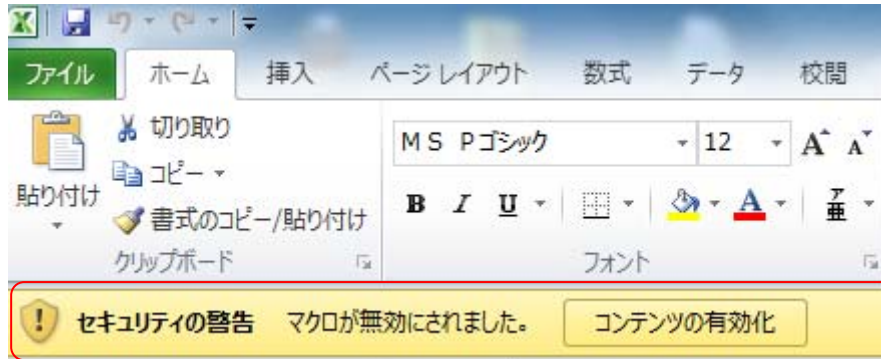
ここで、マクロセキュリティを押すと次の画面が出ますので、(中)の○を選択して「OK」を出して下さい。



(2) EXCEL 2010 (OS : Windows 7)

1) セキュリティの警告が発せられた場合

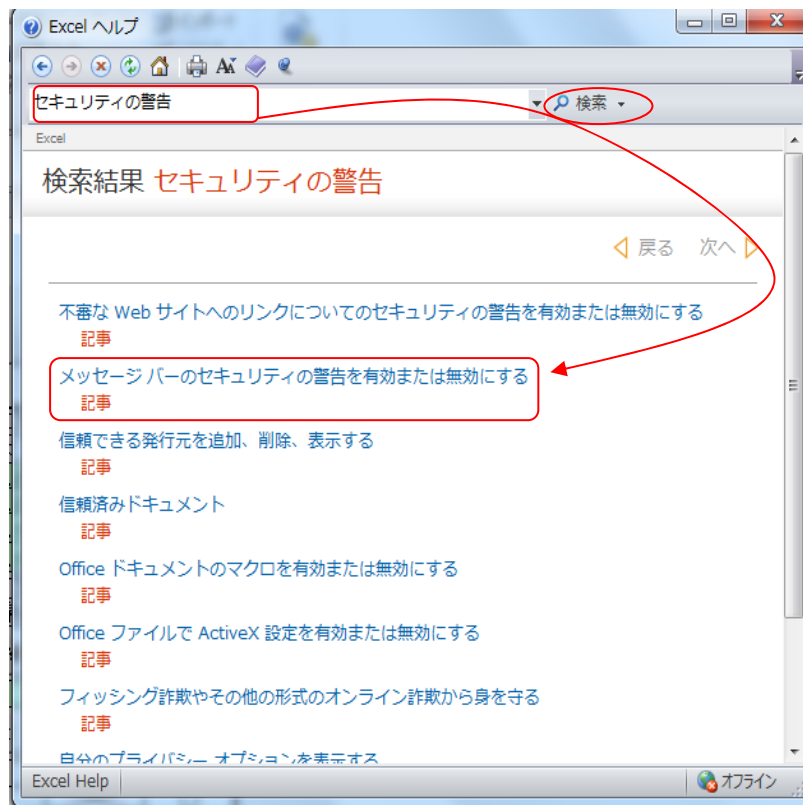
下の赤枠で示す「セキュリティの警告」が表示された場合、「コンテンツの有効化」をクリックすれば、マクロは使用可能となります。その後は安全と見做され、このメッセージを表示することなく、マクロは使用可能となります。



2) セキュリティの警告に対する対応策のヘルプ画面での確認

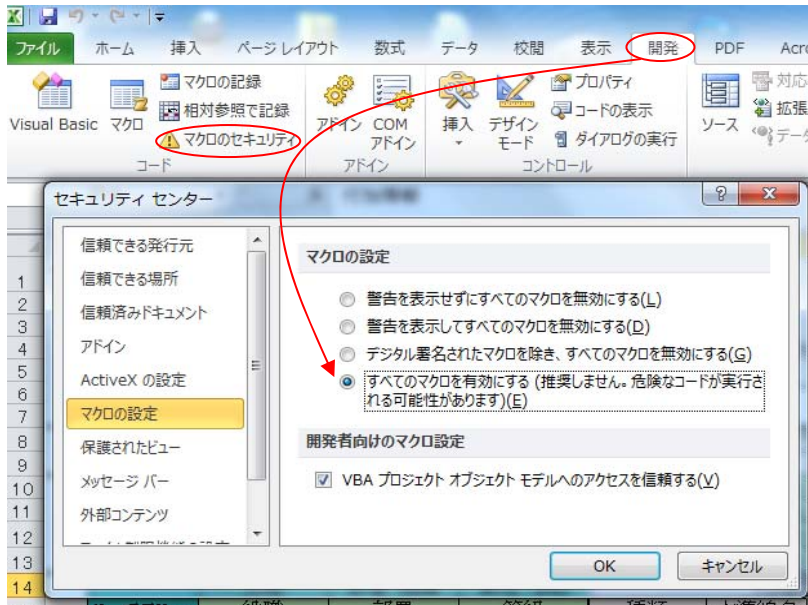
セキュリティの警告に対する対応策は EXCEL のヘルプ画面で確認することができます。その確認は、次の手順を取ります。

「セキュリティの警告」を検索バーに入力し、検索をクリックし、「メッセージバーのセキュリティの警告を有効または無効にする」をクリックすれば、必要な情報が分かります。

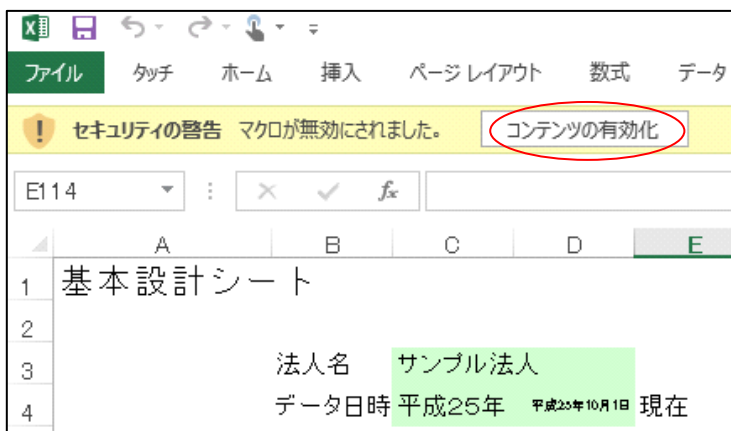


3) 「開発」タブよりマクロの有効化を図る方法

「開発」タブを表示し、「マクロのセキュリティ」を選び、マクロの有効化を図ることができます。



(3) EXCEL 2013 (OS : Windows 8)



EXCEL 2013 では、ロードした時点でマクロは無効化されています。

マクロを有効化するためには、「コンテンツの有効化」ボタンを押すことが必要となります。

6.

上の[コンテンツの有効化]のボタンが押されないで、ファイルを保存すると右のメッセージが出る場合があります。この制限には触れていませんので[続行]を選んで下さい。

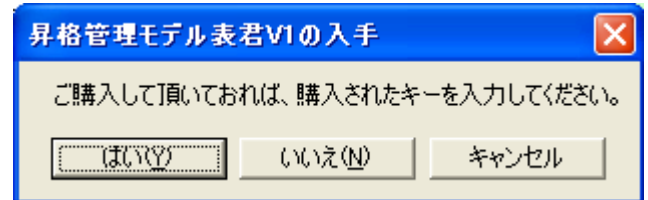


購入時の処理について

この度は、「昇格管理モデル表君 V1」をご購入頂きまして、ありがとうございます。
購入手続きは、VECTOR 様より、キーを購入して頂き、そのキーを試用版に入力して頂くことにより、制限機能を回復させ完全版としてご提供させていただきます。どうぞご活用下さい。

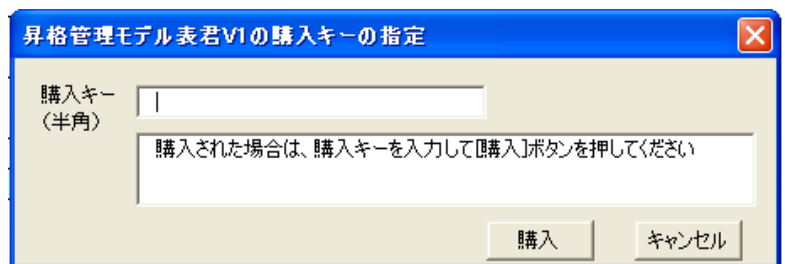
1) 購入キーの入力画面の出し方

「昇格管理モデル基準表」シートの「昇格管理モデル表機能購入」ボタンを押すと右の画面が表示されます。この画面で「はい(Y)」を選択下さい



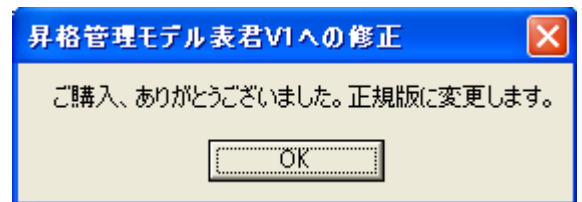
2) 購入キーの入力

購入キーは右の画面で入力し「購入」を選択下さい。
正式版へのファイルの拡張を行います。



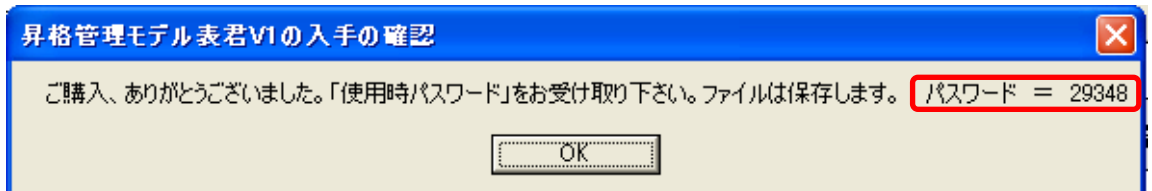
「キャンセル」を選択されたら、何もされません

購入キーが受け付けられたら、右のメッセージが表示されます。



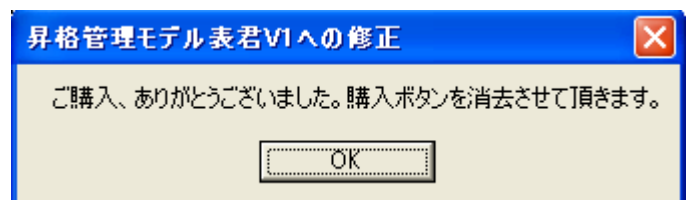
3) 購入確認とパスワードの受け取り

正式版への拡張を行った後、次のメッセージが表示されます。



この画面で、使用時パスワードを発行しますので、無くさないように記録して下さい。
ファイル名を変えられたり、保存媒体を変えられたりしたときにこのパスワードで正当性を確認させていただきます。
尚、使用時パスワードは購入の都度計算されますので、各ユーザー毎に異なるパスワードとなりますので、お気を付け下さい。

正式版への拡張完了と同時にボタンは消され、ファイルは保存されます。
ファイルの保存形式は EXCEL の 97-2003 形式で保存します。EXCEL 2010 等をお使いの場合には、その旨のメッセージを出します。

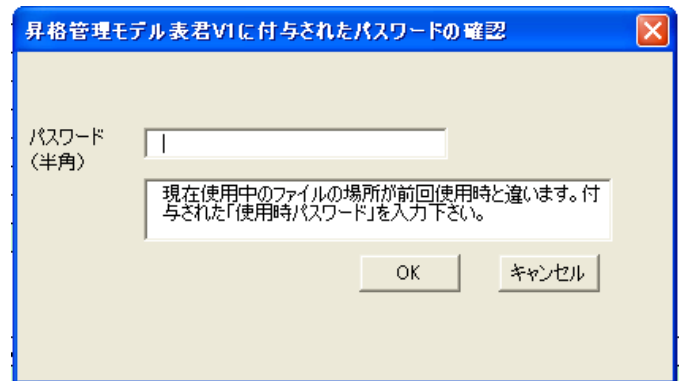


4) 使用時パスワードでの確認

使用時パスワードはファイル名を変えたり、保存媒体を変えた場合で、「基本設計」シートを選択された場合に表示されます。

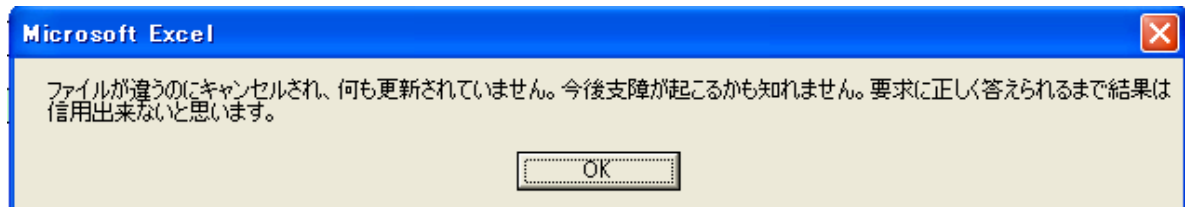
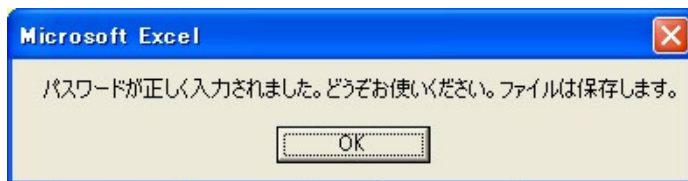
付与された「使用時パスワード」を入力し [OK] ボタンをクリックして下さい。

「使用時パスワード」を忘れて、すぐに答えられない場合は [キャンセル] ボタンを押すことになりますが、その場合、EXCELは終了します。



終了する前に、ファイル保存の有無を聞いてきますので、適切に対処して事故が起きないようにして下さい。

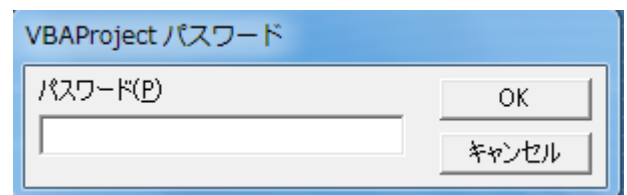
[OK] ボタン、[キャンセル] ボタンの選択により次の表示がなされます。



5) VBAProject のパスワード要求画面への対応

EXCEL 2010等で処理して、ファイルを保管して、終了した時など、右の画面が表示される場合がありますが、この画面が消えるまで [キャンセル] ボタンをクリック (複数回) してもらえれば、消えます。

EXCEL VBAの内容をパスワードで保護しているために、表示されるものです。

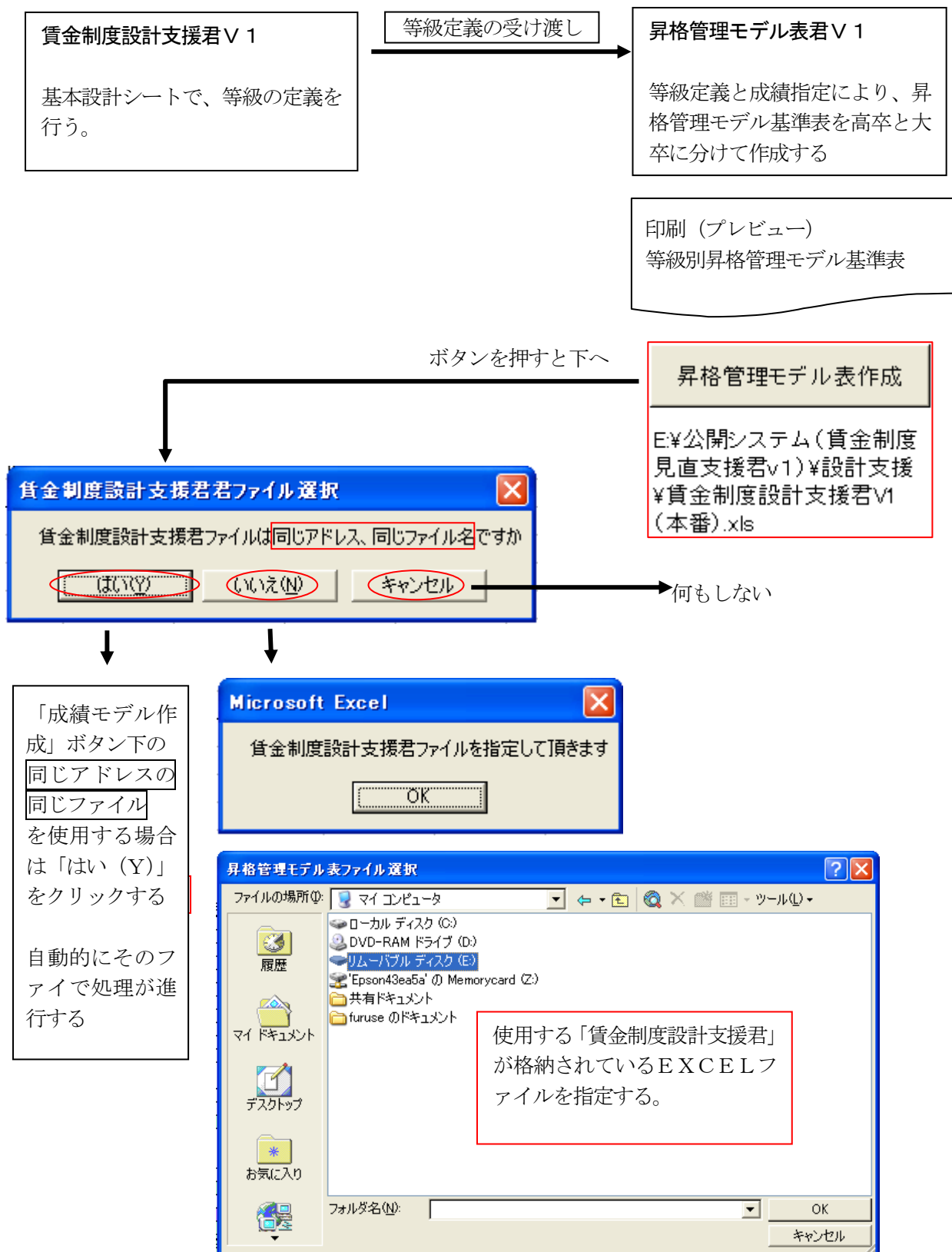


7. ボタンの操作

(1) 昇格管理モデル表作成ボタン

昇格管理モデル表作成ボタンは、設計した賃金制度により、昇格管理モデル基準表を作成し、賃金制度全体を通じて上限号数や昇給・昇格のルールを提供するためのものです。

EXCELのファイル間では、次のようになります。

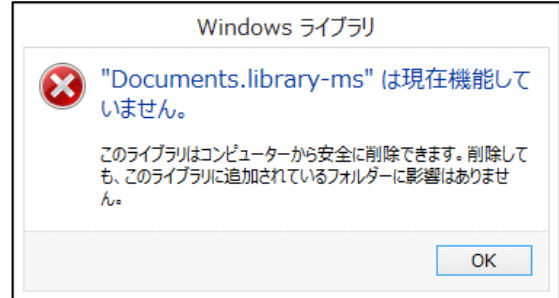


指定ミスによりファイルを間違えた場合



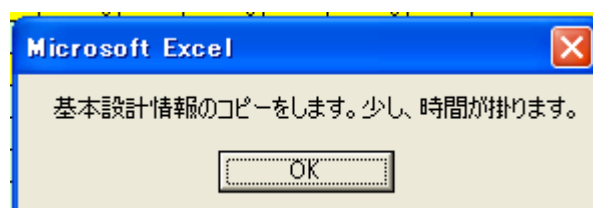
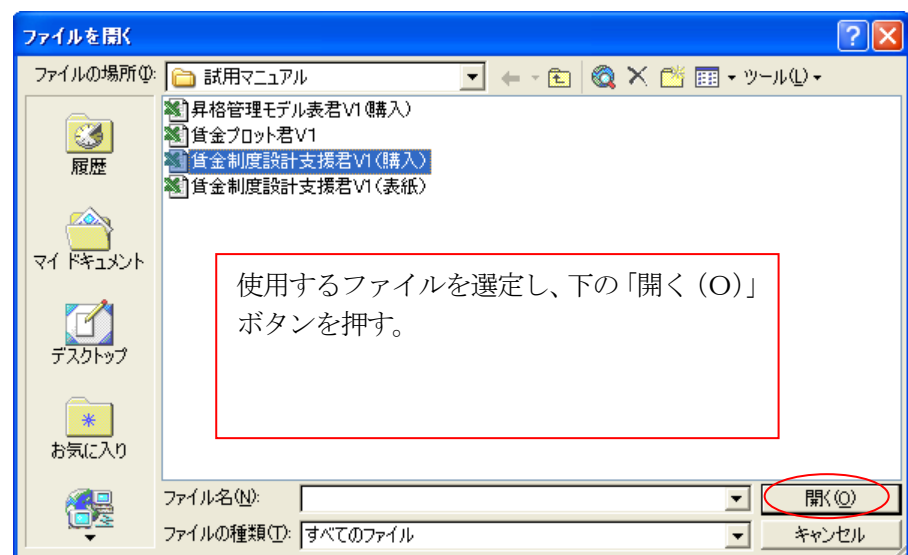
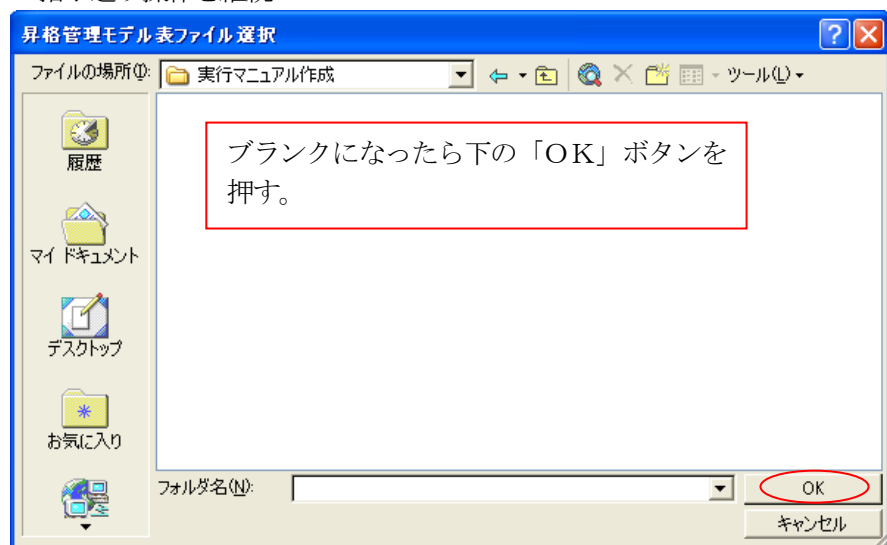
「終了」を押し終わる。最初からもう1回。

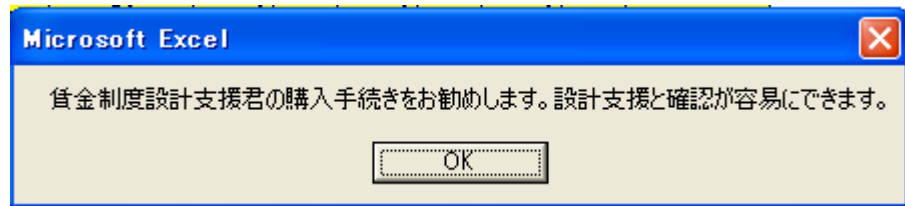
Excel 2013 の場合



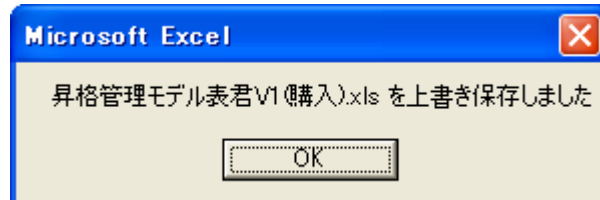
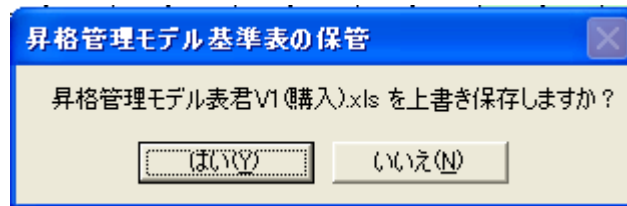
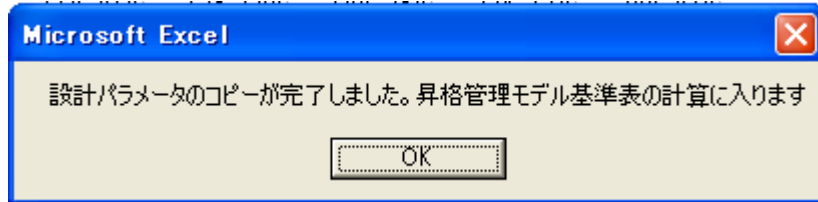
「OK」を押して継続する。

指示通り操作を継続



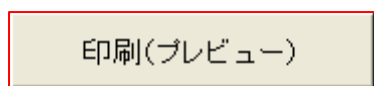


未購入の「賃金制度設計支援君 V1」を使用するときに表示される購入しておれば、メッセージは表示されない。



昇格管理モデル基準表の完成です。昇格管理モデル表君 V1 に作成されました。途中で、ファイルを間違えた場合などは、異常終了となりますが、ファイルを保存しないようにして、再度実行してください。うまくいきます。

(2) 昇格管理モデル表作成ボタン



高卒 1 等級から大卒 7 等級の昇格管理モデル基準表がプレビューされますので、必要なものだけプリント下さい。

制度設計３兄弟へのご質問や賃金制度の改訂などのご質問を
お待ちしております。

株式会社オフィスＦ２１
東京都台東区寿３－２０－７－６０３
〒111-0042 TEL(03)3843-8715 FAX(03)5828-6561
URL:<http://www.officef21.co.jp>
Mail:service@officef21.co.jp
chinginplot@officef21.co.jp

(注) 当ファイル使用による損害賠償限度額は販売額をもって上限とします。

昇格管理モデル基準表

平成25年10月1日
サンプル法人

【等級制度（制度設計より）】

等級	1	2	3	4	5	6	7	1 等級 2 年 目
等級名称	1 等級	2 等級	3 等級	4 等級	5 等級	6 等級	7 等級	
上限号数	101	101	101	76	76	76	51	
A標準昇格号数	12	13	25	37	37	37	-	
標準習熟年数	2	2	4	6	6	6	-	
基準年齢	18	20	22	26	32	38	44	
評価別昇給号数	S	7	7	7	7	7	7	5 6
	A	6	6	6	6	6	6	5 6
	B	5	5	5	5	5	5	5 5
	C	4	4	4	4	4	4	5 4
	D	3	3	3	3	3	3	5 4
AD	3.0	3.0	3.0	3.0	3.0	3.0	3.0	

昇格管理モデル表作成

E:¥実行マニュアル作成
¥賃金制度設計支援君V1
(windows8).xls

印刷(プレビュー)

【成績モデル】

モデル名	S7	S5A2	A5B2	B5	C3	D1		
1 等級 (高卒)	S	S	A	B	C	D		
2 等級 (高卒)	S	S	A	B	C			
3 等級 (高卒)	S	S	A	B	C			
4 等級 (高卒)	S	S	A	B				
5 等級 (高卒)	S	S	A	B				
6 等級 (高卒)	S	A	B					
7 等級 (高卒)	S	A	B					

モデル名	S5	S3A2	A3B2	B3	C2	D1		
3 等級 (大卒)	S	S	A	B	C	D		
4 等級 (大卒)	S	S	A	B	C			
5 等級 (大卒)	S	S	A	B				
6 等級 (大卒)	S	A	B					
7 等級 (大卒)	S	A	B					

昇格管理モデル基準表

1 等級（高卒）

3

1 等級（高卒）														
成績	1 等級	S	S	A	B	C	D							A D
	2 等級	S	S	A	B	C	D							
	3 等級	S	S	A	B	C								
	4 等級	S	S	A	B									
	5 等級	S	S	A	B									
	6 等級	S	A	B										
	7 等級	S	A	B										
基準 年 齢	15													
	16													
	17													
	18	1	1	1	1	1	1							
	19	6	6	6	6	6	6							
	20	12	12	12	11	10	10							12
	21	19	19	18	16	14	13							15
	22	26	26	24	21	18	16							18
	23	33	33	30	26	22	19							21
	24	40	40	36	31	26	22							24
	25	47	47	42	36	30	25							27
	26	54	54	48	41	34	28							30
	27	61	61	54	46	38	31							33
	28	68	68	60	51	42	34							36
	29	75	75	66	56	46	37							39
	30	82	82	72	61	50	40							42
	31	89	89	78	66	54	43							45
	32	96	96	84	71	58	46							48
	33	101	101	90	76	62	49							51
	34			96	81	66	52							54
	35			101	86	70	55							57
	36				91	74	58							60
	37				96	78	61							63
	38				101	82	64							66
	39					86	67							69
	40					90	70							72
	41					94	73							75
	42					98	76							78
	43					101	79							81
	44						82							84
	45						85							87
	46						88							90
	47						91							93
	48						94							96
	49						97							99
	50						100							102
	51						101							105
	52													108
	53													111
	54													114
	55													117
	56													120
	57													123
	58													126
	59													129

昇格管理モデル基準表

2 等級（高卒）

3

2 等級（高卒）														
成績	1 等級	S	S	A	B	C	D							
	2 等級	S	S	A	B	C								A D
	3 等級	S	S	A	B	C								
	4 等級	S	S	A	B									
	5 等級	S	S	A	B									
	6 等級	S	A	B										
	7 等級	S	A	B										
基準 年 齢	15													
	16													
	17													
	18													
	19													
	20	1	1	1										
	21	8	8	7	5									
	22	15	15	13	10	6								13
	23	22	22	19	15	10								16
	24	29	29	25	20	14								19
	25	36	36	31	25	18								22
	26	43	43	37	30	22								25
	27	50	50	43	35	26								28
	28	57	57	49	40	30								31
	29	64	64	55	45	34								34
	30	71	71	61	50	38								37
	31	78	78	67	55	42								40
	32	85	85	73	60	46								43
	33	92	92	79	65	50								46
	34	99	99	85	70	54								49
	35	101	101	91	75	58								52
	36			97	80	62								55
	37			101	85	66								58
	38				90	70								61
	39				95	74								64
	40				100	78								67
	41				101	82								70
	42					86								73
	43					90								76
	44					94								79
	45					98								82
	46					101								85
	47													88
	48													91
	49													94
	50													97
	51													100
	52													103
	53													106
	54													109
	55													112
	56													115
	57													118
	58													121
	59													124

昇格管理モデル基準表

3 等級（高卒）

3

3 等級（高卒）														
成績	1 等級	S	S	A	B	C	D							
	2 等級	S	S	A	B	C								
	3 等級	S	S	A	B	C								A D
	4 等級	S	S	A	B									
	5 等級	S	S	A	B									
	6 等級	S	A	B										
	7 等級	S	A	B										
基準 年 齢	15													
	16													
	17													
	18													
	19													
	20													
	21													
	22	3	3	1										
	23	10	10	7										
	24	17	17	13	7									
	25	24	24	19	12									
	26	31	31	25	17									25
	27	38	38	31	22									28
	28	45	45	37	27									31
	29	52	52	43	32	19								34
	30	59	59	49	37	23								37
	31	66	66	55	42	27								40
	32	73	73	61	47	31								43
	33	80	80	67	52	35								46
	34	87	87	73	57	39								49
	35	94	94	79	62	43								52
	36	101	101	85	67	47								55
	37			91	72	51								58
	38			97	77	55								61
	39			101	82	59								64
	40				87	63								67
	41				92	67								70
	42				97	71								73
	43				101	75								76
	44					79								79
	45					83								82
	46					87								85
	47					91								88
	48					95								91
	49					99								94
	50					101								97
	51													100
	52													103
	53													106
	54													109
	55													112
	56													115
	57													118
	58													121
	59													124

昇格管理モデル基準表

4 等級（高卒）

3

4 等級（高卒）															
成績	1 等級	S	S	A	B	C	D								
	2 等級	S	S	A	B	C									
	3 等級	S	S	A	B	C									
	4 等級	S	S	A	B									A D	
	5 等級	S	S	A	B										
	6 等級	S	A	B											
	7 等級	S	A	B											
基準 年 齢	15														
	16														
	17														
	18														
	19														
	20														
	21														
	22														
	23														
	24														
	25														
	26	6	6	1											
	27	13	13	7											
	28	20	20	13											
	29	27	27	19											
	30	34	34	25	11										
	31	41	41	31	16										
	32	48	48	37	21										37
	33	55	55	43	26										40
	34	62	62	49	31										43
	35	69	69	55	36										46
	36	76	76	61	41										49
	37			67	46										52
	38			73	51										55
	39			76	56										58
	40				61										61
	41				66										64
	42				71										67
	43				76										70
	44														73
	45														76
	46														79
	47														82
	48														85
	49														88
	50														91
	51														94
	52														97
	53														100
	54														103
	55														106
	56														109
	57														112
	58														115
	59														118

昇格管理モデル基準表

5 等級（高卒）

3

5 等級（高卒）															
成績	1 等級	S	S	A	B	C	D								
	2 等級	S	S	A	B	C									
	3 等級	S	S	A	B	C									
	4 等級	S	S	A	B										
	5 等級	S	S	A	B										A D
	6 等級	S	A	B											
	7 等級	S	A	B											
基準 年 齢	15														
	16														
	17														
	18														
	19														
	20														
	21														
	22														
	23														
	24														
	25														
	26														
	27														
	28														
	29														
	30														
	31	5	5												
	32	12	12	1											
	33	19	19	7											
	34	26	26	13											
	35	33	33	19											
	36	40	40	25											
	37	47	47	31											
	38	54	54	37											37
	39	61	61	43											40
	40	68	68	49	20										43
	41	75	75	55	25										46
	42	76	76	61	30										49
	43			67	35										52
	44			73	40										55
	45			76	45										58
	46				50										61
	47				55										64
	48				60										67
	49				65										70
	50				70										73
	51				75										76
	52				76										79
	53														82
	54														85
	55														88
	56														91
	57														94
	58														97
	59														100

昇格管理モデル基準表

6 等級（高卒）

3

6 等級（高卒）														
成績	1 等級	S	S	A	B	C	D							
	2 等級	S	S	A	B	C								
	3 等級	S	S	A	B	C								
	4 等級	S	S	A	B									
	5 等級	S	S	A	B									
	6 等級	S	A	B										A D
	7 等級	S	A	B										
基準 年 齢	15													
	16													
	17													
	18													
	19													
	20													
	21													
	22													
	23													
	24													
	25													
	26													
	27													
	28													
	29													
	30													
	31													
	32													
	33													
	34													
	35													
	36	4	4											
	37	11	10											
	38	18	16	1										
	39	25	22	6										
	40	32	28	11										
	41	39	34	16										
	42	46	40	21										
	43	53	46	26										
	44	60	52	31										37
	45	67	58	36										40
	46	74	64	41										43
	47	76	70	46										46
	48		76	51										49
	49			56										52
	50			61										55
	51			66										58
	52			71										61
	53			76										64
	54													67
	55													70
	56													73
	57													76
	58													79
	59													82

昇格管理モデル基準表

7 等級（高卒）

3

7 等級（高卒）														
成績	1 等級	S	S	A	B	C	D							
	2 等級	S	S	A	B	C								
	3 等級	S	S	A	B	C								
	4 等級	S	S	A	B									
	5 等級	S	S	A	B									
	6 等級	S	A	B										
	7 等級	S	A	B										A D
基準 年 齢	15													
	16													
	17													
	18													
	19													
	20													
	21													
	22													
	23													
	24													
	25													
	26													
	27													
	28													
	29													
	30													
	31													
	32													
	33													
	34													
	35													
	36													
	37													
	38													
	39													
	40													
	41	3												
	42	10	4											
	43	17	10											
	44	24	16											
	45	31	22											
	46	38	28											
	47	45	34	9										
	48	51	40	14										
	49		46	19										
	50		51	24										
	51			29										
	52			34										
	53			39										
	54			44										
	55			49										
	56			51										
	57													
	58													
	59													