

The Sample Application of -RunOnExcel Series

くだらないもの



RM_Brick-RunOnExcel[®] Ver.1

使用説明書



Right Brain Structural Design & Planning Co.Ltd.

ライトブレイン設計株式会社

Excelは米国マイクロソフト社の登録商標です。

目次

	頁
1. インストール方法 -----	1
1.1 動作環境 -----	1
1.2 インストール手順 -----	2
2. iKM_Brick の実行方法 -----	6
2.1 実行ファイル -----	6
2.2 データ入力 -----	9
2.3 計算の開始 -----	9
3. -RunOnExce シリーズのご紹介 -----	11
3.1 -RunOnExce シリーズ -----	11
3.2 文書レベルのカスタマイズ -----	12



1

インストール方法

1.1 動作環境

インストールされる前に 表-1.1 に示す RunOnExcel シリーズの動作環境をご確認願います。

表-1.1 RunOnExcel シリーズの動作環境

OS	Windows7(32bit/64bit 版) 以上
CPU	ご使用中の OS が推奨する環境以上
メモリ	ご使用中の OS が推奨する環境以上 4GB 以上を推奨します。
ハードディスク容量	1GB 以上
Excel のバージョン	Excel2010 以上
.NET Framework	3.5、4.0、4.5



.NET Framework 4.0 と 4.5 は共存できません。どちらか一方を設定願います。



.NET Framework のバージョン

.NET Framework4.0 は WindowsVista と Windows7 には標準でインストールされています。
また NET Framework3.5 がインストールされていれば 2.0 と 3.0 もサポートされます。

1.2 インストール手順

弊社ホームページのネットショップサイト(<http://rb-stdesign.com/index02.html>)よりダウンロードした iKM_Brick.zip フォルダを開き、setup.exe ファイルをダブルクリックして下さい。

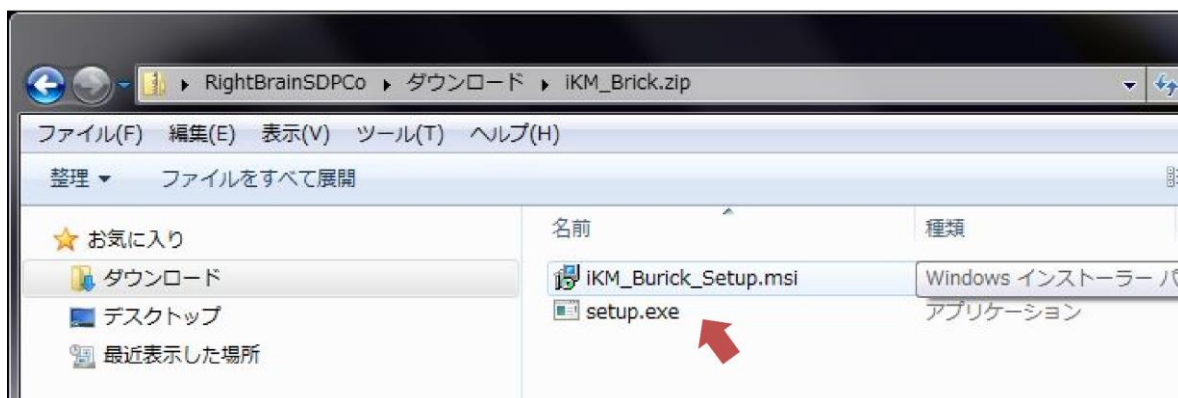


図-1.1 setup.exe の選択

セットアップウィザードが開きますので、その指示にしたがってアプリケーションをインストールします。



図-1.2 セットアップウィザード

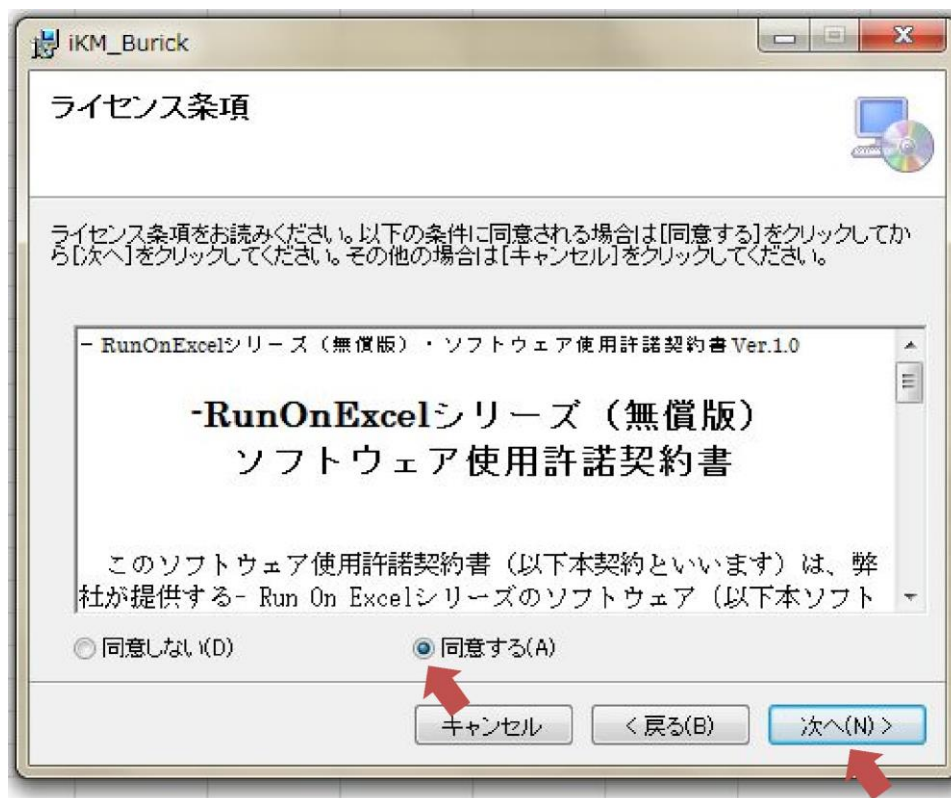


図-1.3 ライセンス条項

インストールフォルダーで赤丸印のフォルダーを指定します。



このフォルダーはアプリケーション実行時に必要になるので記憶願います。デフォルト値は、C:\¥Program Files(x86) です。

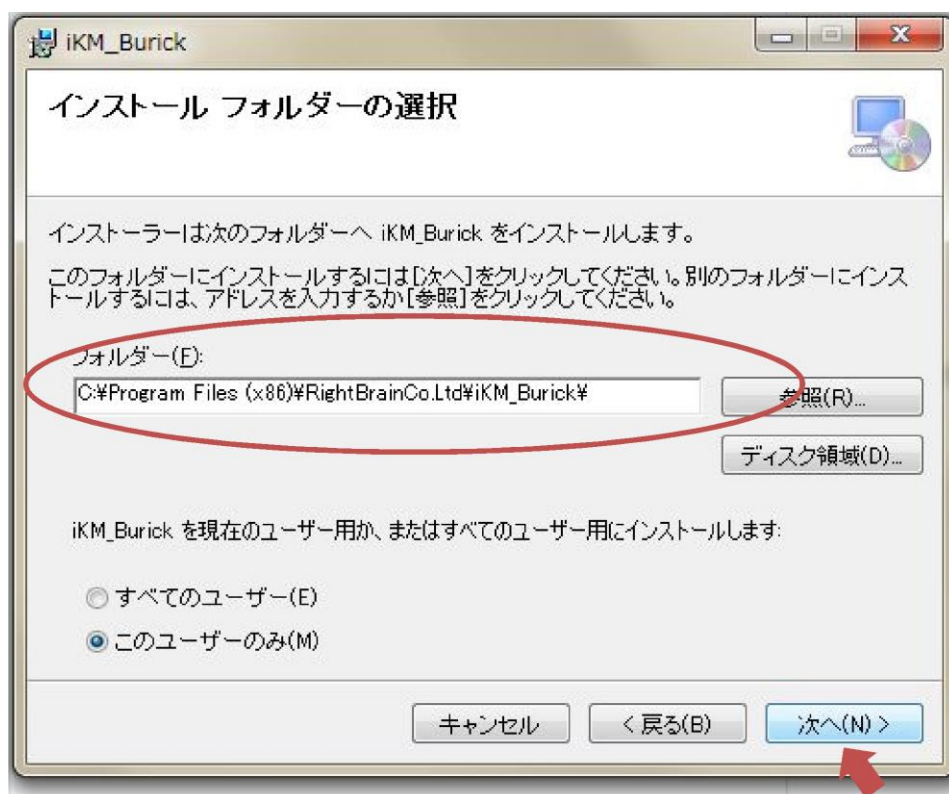


図-1.4 インストールフォルダー

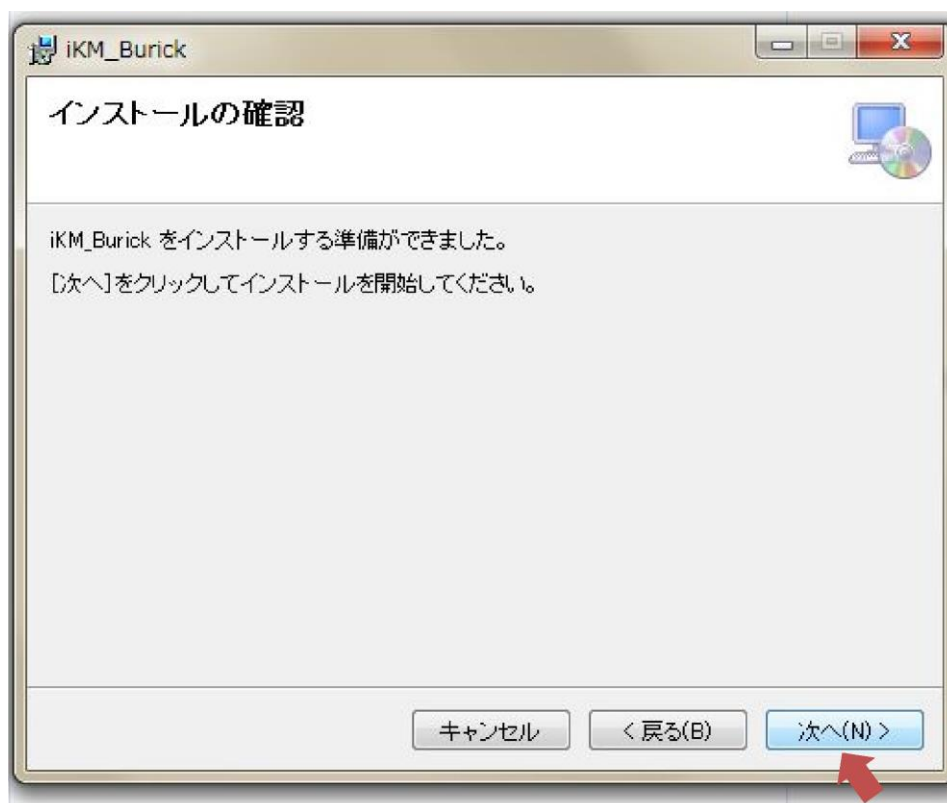


図-1.5 インストールの確認

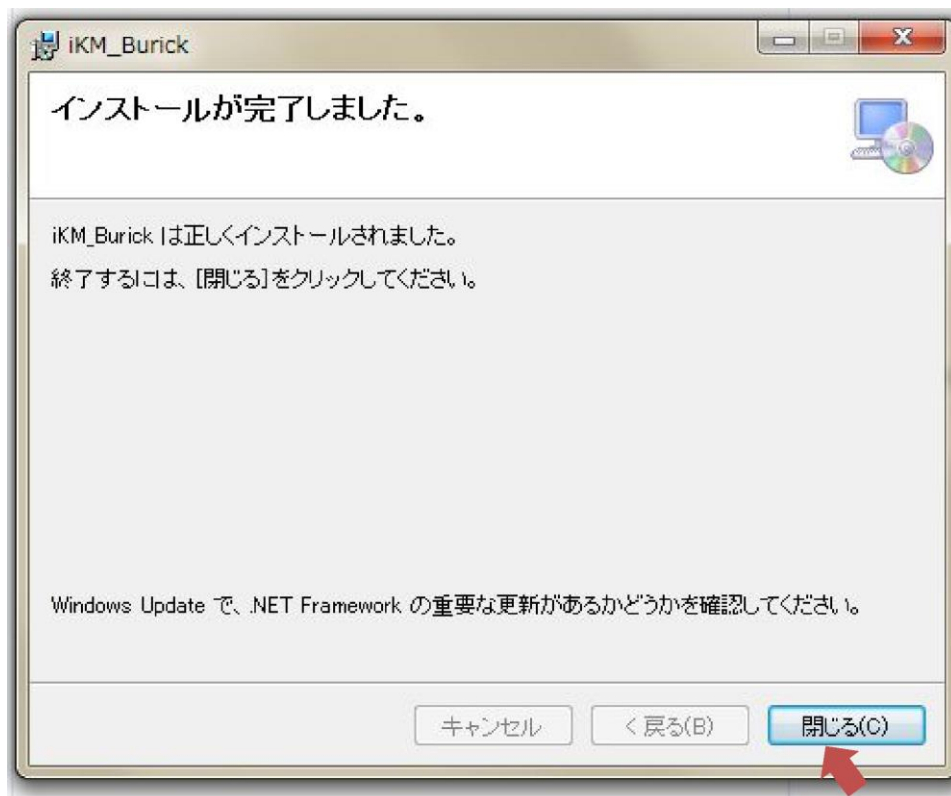


図-1.6 インストールの完了

以上でインストールは完了です。

アンインストールはコントロールパネル-プログラムのアンインストールコマンドで実行します。

2 iKM_Brick の実行方法

2.1 実行ファイル

本アプリケーションの実行ファイルは Excel ファイルそのものです。アプリケーションのセットアップ時に指定したインストールフォルダーを展開します。

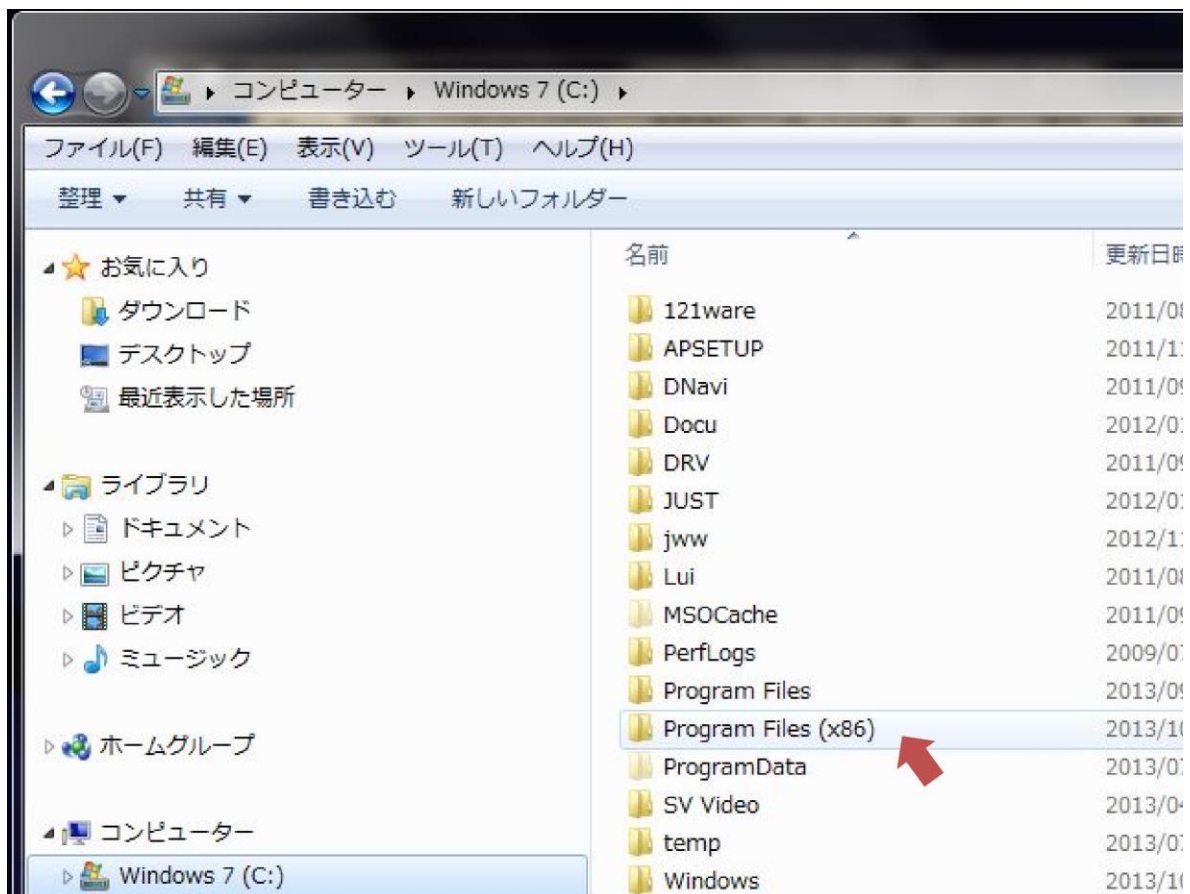


図-2.1 iKM_Brick ファイルを開く（その1）

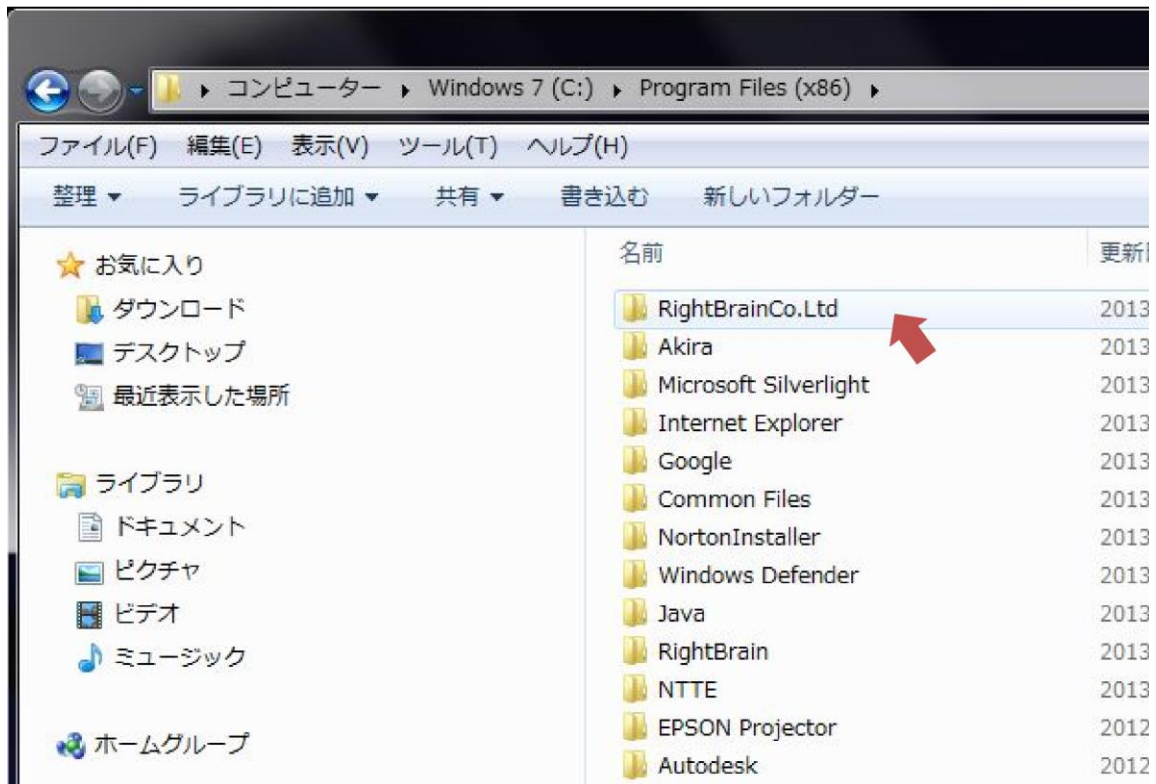


図-2.2 iKM_Brick ファイルを開く (その 2)

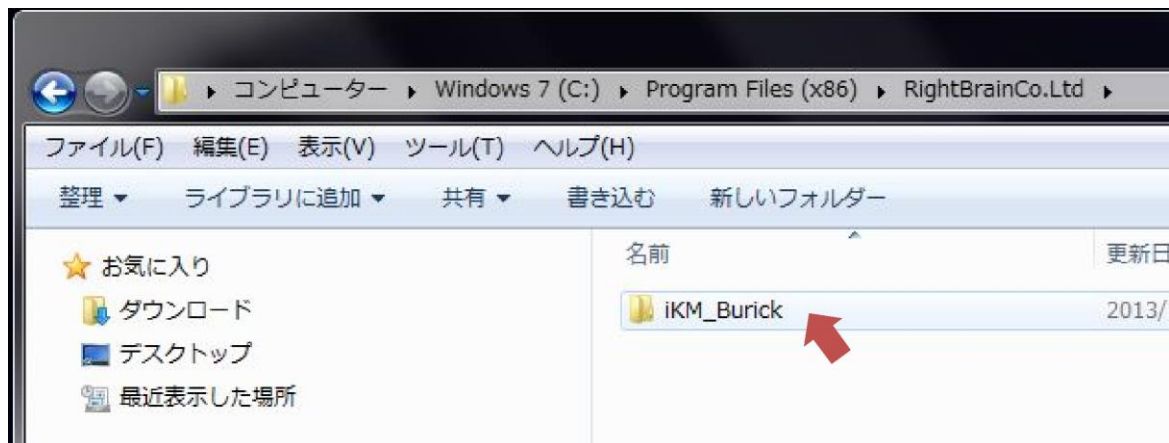


図-2.3 iKM_Brick ファイルを開く (その 3)

iKM_Brick.xltx ファイルをクリックすればアプリケーションが利用できます。iKM_Brick.xltx へのショートカットを作成しておくとも便利です。

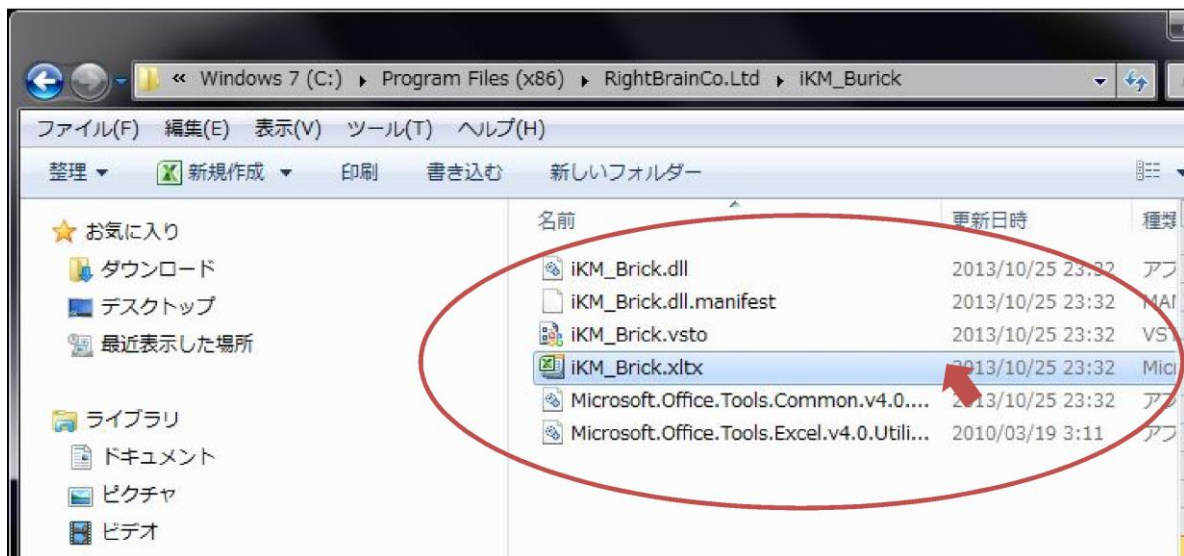


図-2.4 iKM_Brick ファイルを開く (4)



他のフォルダーで実行するには？

図-2.4 の赤丸で囲った 6 個のファイルが同じフォルダー内にあれば、他のフォルダーに iKM_Brick.xltx を移動しても、アプリケーションは利用できます。このときは、iKM_Brick.xltx の拡張子以外の名前を、例えば XXX.xltx に変更してもアプリケーションは実行できます。

2.2 データ入力



このアプリケーションは煉瓦積みをシミュレートします。机の上に置かれた最初の煉瓦から 5 個の煉瓦を積み上げます。積み上げる煉瓦の水平方向の位置をうまく調整すると最上段の煉瓦は最初の煉瓦の端より張り出すことができます。実はこの煉瓦積み、煉瓦の数を無限大にすれば、どこまでも水平方向に張り出すことができます。不思議に思えますが、簡単な計算で確認することができます。

まず、計算シートを選択します。データを入力するセルは水色で塗りつぶされています。シート W1 は作業用シートとして予備計算や結果の保存にご使用下さい。その他のシートは保護されているので内容の変更はできません。入力欄に 2 断面から 6 段目までの積み上げる煉瓦位置を y 軸からの距離で入力します。入力する煉瓦の数は 5 個以下なら幾つでも構いません。

J	K	L	M	N	
煉瓦積み					
1. 入力データ					
計算条件			入力欄	エラー判定	
6 段目	xg6 (mm)		45.00		
5 段目	xg5 (mm)		40.00		
4 段目	xg4 (mm)		40.00		
3 段目	xg3 (mm)		30.00		
2 段目	xg2 (mm)		20.00		

図-2.5 入力データの例

2.3 計算の開始

リボンメニューの iKM_Brick をクリックし、計算開始アイコン  をクリックすると計算を始めます。シートのリセットアイコン  をクリックすると、誤操作による計算シートの変更を初期化します。

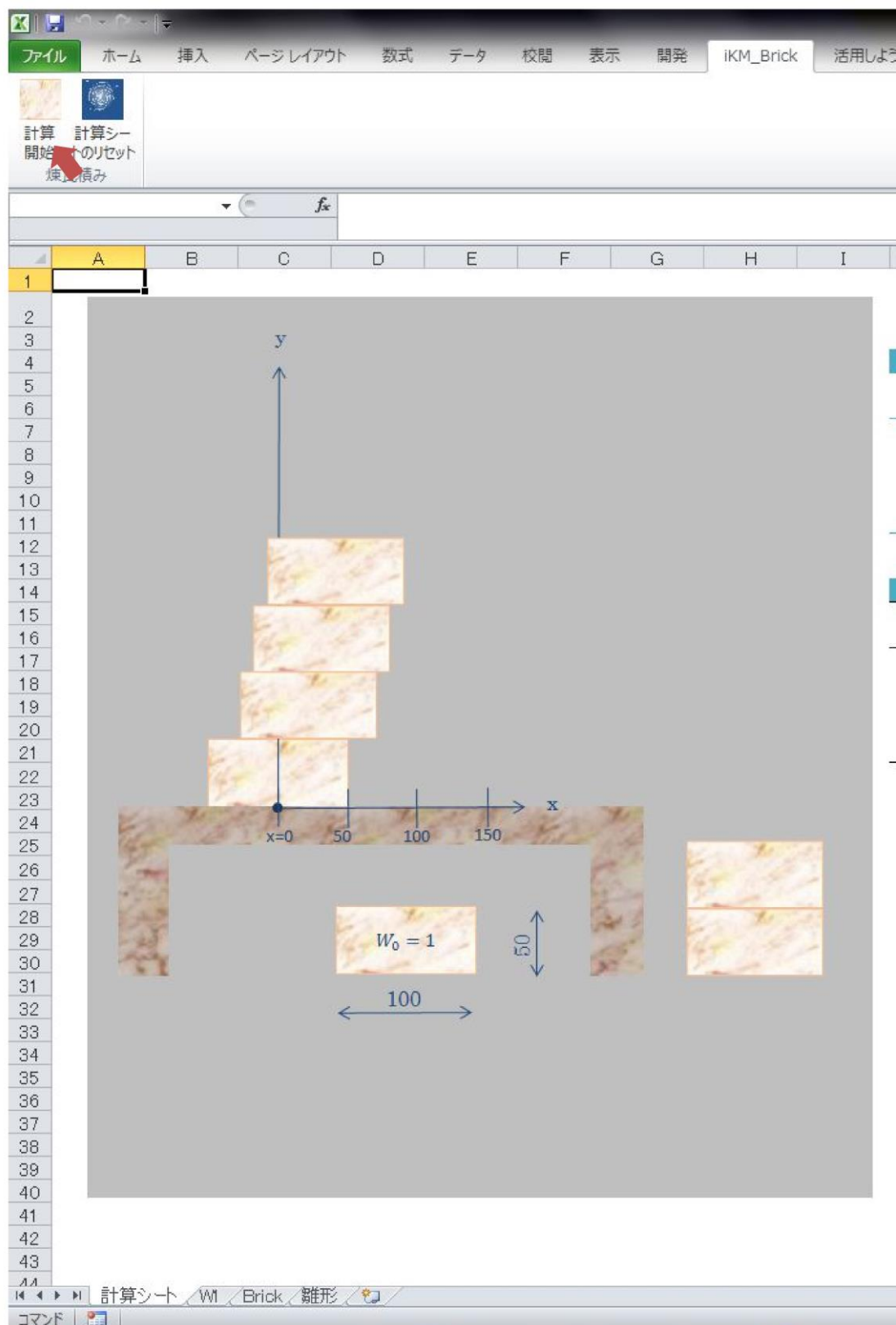


図-2.6 実行例

3 RunOnExcel シリーズのご紹介

3.1 -RunOnExcel シリーズ

ライトブレイン設計(株)が提供します -RunOnExcel シリーズのソリューションは、.NET 対応アプリケーションです。設計業務でよく使用するアプリケーションである Microsoft Office Excel をフロントエンドとして使用しています。ライトブレインの -RunOnExcel シリーズの主なメリットは次の 3 つです。

(1) 低価格

期限付き使用許諾権であるサブスクリプションを販売するため低価格です。

(2) 操作が簡単

使い慣れた Excel の操作で全ての処理が可能です。インストール後すぐに楽々のご使用できます。結果の出力などの Excel コマンドをそのままご使用できます。

(3) 編集が容易

Excel シート上に入力データを作成するため、予備計算から入力データの作成までの連携が容易です。また、計算結果もシート上に出力されるため設計成果品としての編集が容易です。

3.2 文書レベルのカスタマイズ

-RunOnExcel シリーズでは、VSTO (Visual Studio Tools for Office) の Assembly Loader を利用して DLL (Dynamic Link Library) ファイルを Excel ブックにリンクさせています。したがって、フロントエンドとして使用する Excel Book は弊社がご提供する Excel Book のみとなり、お客様がご使用している Excel アプリケーション自体をカスタマイズすることはありませんのでご安心下さい。

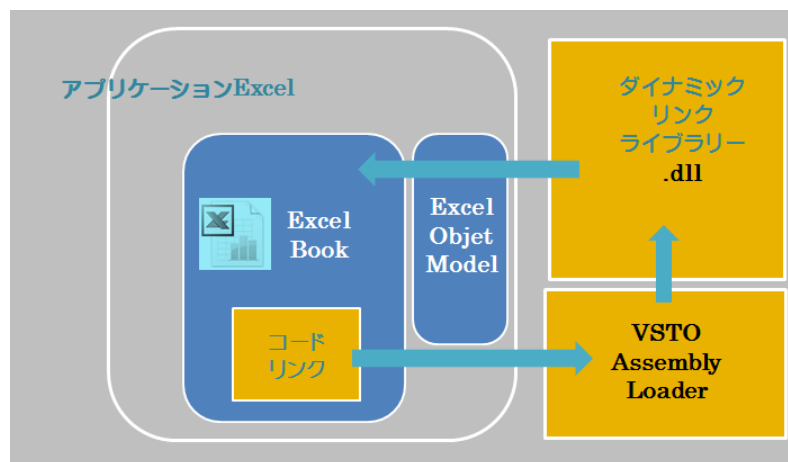


図-3.1 文書レベルのカスタマイズ

iKM_Brick-RunOnExcelVer.1.0

使用説明書

- 2013.10.26 初版発行
- 2013.11.26 第2版発行
- 発行者 吉川健二
- 発行所 ライトブレイン設計株式会社

- 本マニュアルの記述に関するご不明点、ご質問につきましては、下記アドレスまで電子メールでお送りください。ご質問の内容によってはご回答に日数をいただく場合もあります。

電子メールアドレス：shop-rbdesign@tbz.t-com.ne.jp

- 本マニュアルに関する訂正情報ならびに重要なお知らせを、随時、弊社ホームページ上に掲載しています。ご質問の前にこちらをご確認ください。

<http://rb-stdesign.com/>

- 本書の無断複製および複写は著作権侵害になります。
- Excel、Visual Studio Tools for Office、.NET Frameworkなどは米国マイクロソフト社の登録商標または商標です。なお本文中には商標を記載していません。



Right Brain Structural Design & Planning Co.Ltd.

ライトブレイン設計株式会社