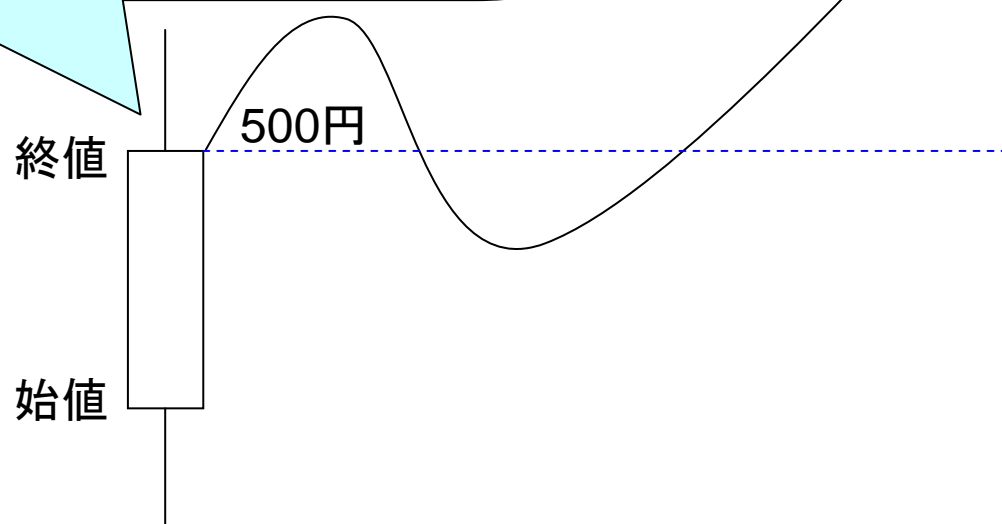


【分足毎】と【分前足】の選択

メニューの「設定」→「分前足/分足毎設定」で上昇・下降の基準となる足の設定を行います。
分足毎は普段お使いのローソク足で、例えば5分足毎であれば、5分足の終値が計測の基準となります。
一方、分前足は～分前の足の終値が計測の基準となります。例えば6分前足であれば、現在から6分前の足の終値となります。



現在値

5%上昇
(525円)

【%】と【円】の選択

メニューの「設定」→「%/円選択」にて、上昇/下降を報せるシグナルを%か円のどちらかから選べます。例えば%を選択し5を入力した場合は、5%上昇したら赤色で、5%下降したら青色で報せます。
一方、円を選択し25円と入力した場合は25円上昇したら赤色で、25円下降したら青色で報せます。

例: 東証コード4689(ヤフー)の5分足の終値に対して5%上昇/下降したら報せる。

マーケットウォッチャーの画面

コード	分足	%/円		終値	現在値	%/円
4689	5	5	変更	500	525	5

マウスを当てると、銘柄名がポップアップで表示されます。
ダブルクリックすると銘柄の詳細情報が表示されます。

【操作方法】

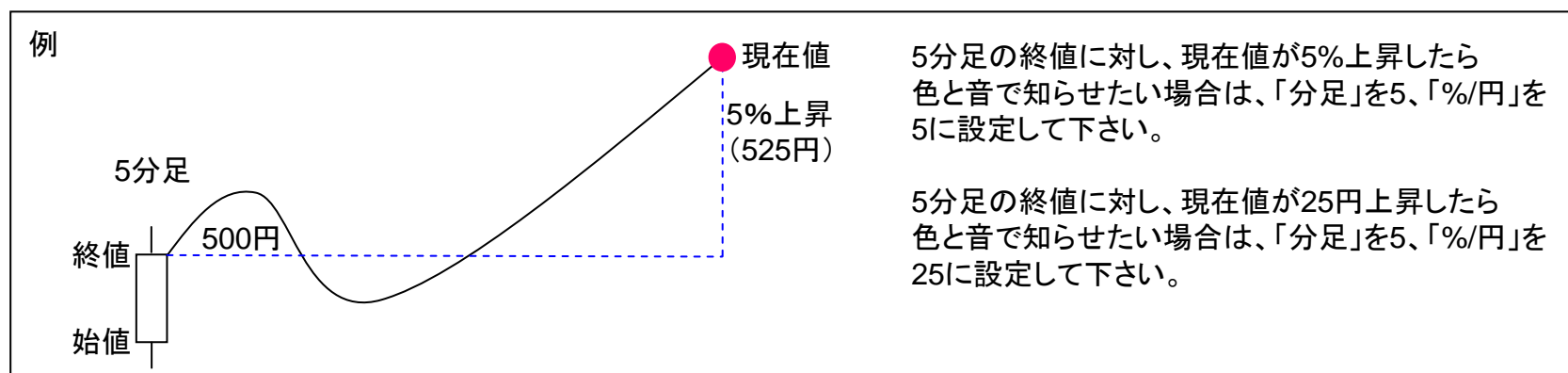
「変更」ボタンをクリックすると、項目「コード」、「分足」、「%/円」が入力可能となります。「変更」ボタンは「設定」ボタンへ変更します。

コード	分足	%/円		終値	現在値	%/円
<input type="text"/>	<input type="text" value="5"/>	<input type="text" value="5"/>	<input type="button" value="変更"/>	<input type="text"/>	<input type="text"/>	<input type="text"/>



コード	分足	%/円		終値	現在値	%/円
<input type="text" value="4689"/>	<input type="text" value="5"/>	<input type="text" value="5"/>	<input type="button" value="設定"/>	<input type="text"/>	<input type="text"/>	<input type="text"/>

- ・「コード」に東証コードを入力して下さい。
- ・「分足」には現在値がいつの時点から何パーセント・何円変動したかを測る基準点である分足を設定して下さい。
例えば5を設定すると、5分足の終値からの変動率・変動幅を計測します。
(分足には2つの種類を設けてあります。詳しくは【メニュー】の「設定」→「分足前/分足毎設定」を参照して下さい。)
- ・「%/円」では変動率、あるいは変動幅を設定します。
変動率は設定した分足の終値に対して何パーセント上がったか、あるいは下がったら色と音で報せるパーセントを設定します。
変動幅は設定した分足の終値に対して何円上がったか、あるいは下がったら色と音で知らせる円を設定します。
変動率か変動幅の選択は【メニュー】の「設定」→「%/円選択」を参照して下さい。



【操作方法】

「設定」ボタンをクリックすると東証コードの妥当性がチェックされ、正しいければ「設定」ボタンは「変更」ボタンへ変わります。

コード	分足	%/円		終値	現在値	%/円
4689	5	5	変更			



ヤフー株式会社

- ・「コード」にマウスを当てると、銘柄名が表示されます。
- ・以上の操作を繰り返して下さい。最大100銘柄を登録出来ます。

【メニュー】「設定」

画面左上にあるメニューの「設定」について解説します。

設定	使い方	メモ	バージョン
----	-----	----	-------

- ・「設定」には次のサブメニューがあります。
- ・アラーム表示設定
- ・アラーム音設定
- ・パーセント表示設定
- ・%/円選択
- ・分足前/分足毎設定

アラーム表示設定

- ・画面の「%/円」で設定した値が変動率（パーセント）で、2%以上であった場合に有効です。
（変動率か変動幅かの選択は、「%/円選択」にて解説します。）
- ・Onに設定した場合、「%/円」で設定した値のマイナス1%でアラーム表示がされます。

例:「%/円」を5に設定	Onに設定した場合			Offに設定した場合		
	終値	現在値	%/円	終値	現在値	%/円
4%上昇した場合	500	520	4	500	520	4
5%上昇した場合	500	525	5	500	525	5
4%下降した場合	500	480	-4	500	480	-4
5%上昇した場合	500	475	-5	500	475	-5

アラーム音設定

・Onにした場合、画面の「%/円」で設定した値に達すると、2回の連続音で知らせます。

コード	分足	%/円		終値	現在値	%/円
4689	5	5	設定	500	525	5



パーセント表示設定

・画面の「%/円」で設定した値が変動率（パーセント）で設定した場合に有効です。
（変動率か変動幅かの選択は、「%/円選択」にて解説します。）

・0.1パーセント未満の値の取り扱いを設定します。（数値では0.001未満の値）

・「四捨五入」、「切上げ」、「切捨て」の中から選択できます。

・マイナスのパーセントの場合、通常の数学の概念とは異なり、「四捨五入」と「切上げ」はより0より離れているパーセントで、「切捨て」はより0より近いパーセントとなります。

例	四捨五入	切上	切捨て
3.5%	4%	4%	3%
3.4%	3%	4%	3%
-3.4%	-3%	-4%	-3%
-3.5%	-4%	-4%	-3%

%/円選択

・%を選択した場合、%/円の項目は%となります。変動率と呼んでいます。

コード	分足	%/円		終値	現在値	%/円
4689	5	5	設定	500	525	5

5%

5%上昇

5%

・円を選択した場合、%/円の項目は円となります。変動幅と呼んでいます。

コード	分足	%/円		終値	現在値	%/円
4689	5	25	設定	500	525	25

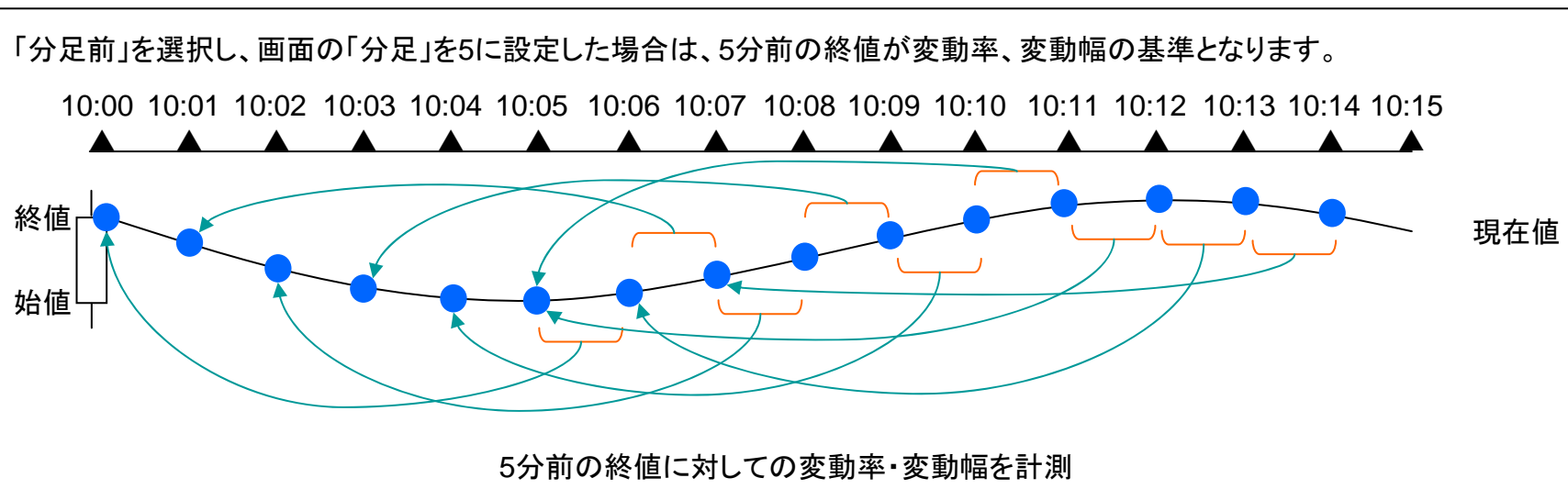
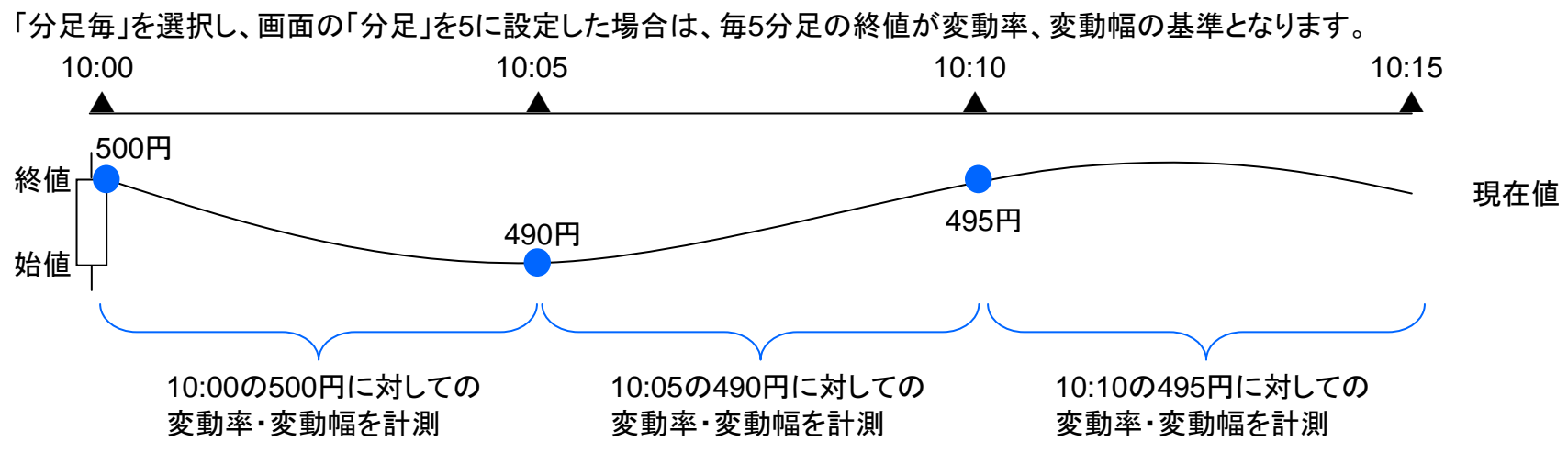
25円

25円上昇

25円

分前足/分足毎設定

- ・現在値の変動率あるいは変動幅の基準となる時間軸を設定します。
- ・「分足毎」は分足の終値が現在値の変動率あるいは変動幅を計測する基準となります。
- ・一方、「分前足」は～分前の終値が現在値の変動率あるいは変動幅を計測する基準となります。



【スタート】

- ・1件以上設定したら「スタート」ボタンをクリックして下さい。設定された東証銘柄の現在の株価と終値が読み込まれます。
- ・例えばPCのスペックが2.4GH、2GBメモリー、光通信の場合、10秒前後で100件のリアルタイム株価を取得・表示します。



- ・「変更」ボタンはスタートした後でもクリックが可能で、「コード」、「分足」、「%/円」の編集を行えます。

コード	分足	%/円		終値	現在値	%/円
4689	5	5	変更			

- ・「コード」をダブルクリックすると、銘柄詳細の画面が開きます。

コード	分足	%/円		終値	現在値	%/円
4689	5	5	変更			



■ インストール ■

marketwatcheryahoo.application をクリックし実行して下さい。

Windowsのスタート>プログラムにてIZtechのフォルダーが作成され、マーケットウォッチャー Yahoo!がインストールされています。

■ 動作に必要なソフト ■

Microsoft .Net Framework 4 Client Profile

Windowsを更新している場合は既にインストール済みですが、インストールされていない場合は次のサイトからダウンロードして下さい。

<http://www.microsoft.com/ja-jp/download/details.aspx?id=24872>

■ 動作環境 ■

インターネット接続が必要です。

OS: Windows XP / Vista / 7 / 8 (32ビット、64ビット)

ネット回線: ADSL, 光通信

推奨PCスペック: 1Ghz以上のプロセッサー、1GB以上のRAM

■ 更新 ■

更新がある場合は、当ソフトを起動すると、右の画面が現れますので「OK」ボタンをクリックして更新を行ってください。



■ アンインストール ■

Windowsのスタート>設定>コントロールパネル>プログラムの追加と削除から当ソフトを選択しアンインストールをして下さい。

Windowsのスタート>プログラムにてIZtechのフォルダーも削除されます。

■ 連絡先 ■

お問合せは以下のサイトからお願いします。

<http://www.iztech.jp/Inquiry.aspx>

■ 著作権、免責 ■

本ソフトウェアを逆コンパイル、逆アセンブルによるリソースの変更、又はリバースエンジニアリングすることは固く禁じます。

本ソフトウェアに関するすべての著作権は製作者であるIZtechに属します。

本ソフトウェアを使用したことにより発生した一切の障害、損害等について、いかなる場合も製作者は責任を負いません。

各自の責任において使用して下さい。

又、製作者は本ソフトウェアの修正、及びバージョンアップの義務を負いません。

本ソフトウェアをお使いいただく場合は、以上を理解した上で使用した事となります。