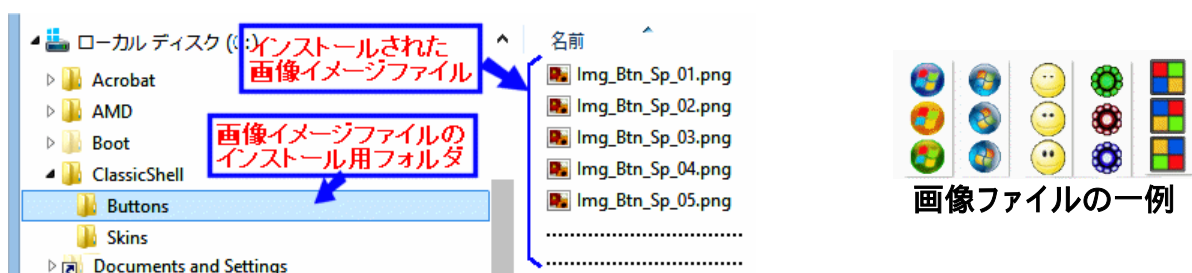
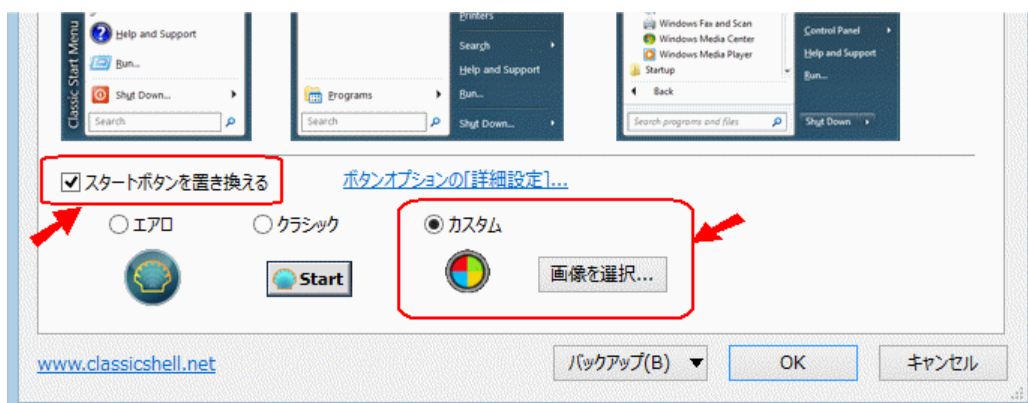


ClassicShell 用のスタートボタン

1. Windows 8/8.1 では Windows 7 の時代まで在った「スタートボタン」が無くなり、この事に不便を感じている人の為に、Windows 8/8.1 に (Windows 7 の時代まであったような)「スタートボタン」を装備する目的のソフトウェアが存在します。
この種のソフトウェアで有名なのが、freeware の“ClassicShell”です。
2. 本アプリは、単に、この“ClassicShell”で使用する為の「スタートボタン」です。
3. ZIP ファイルを解凍し、画像イメージファイル (拡張子 = png) を、HDD (又は, SSD) 上の 適当なフォルダに コピーします。
4. あとは、“ClassicShell”の説明書の通りで使えます。



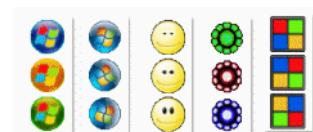
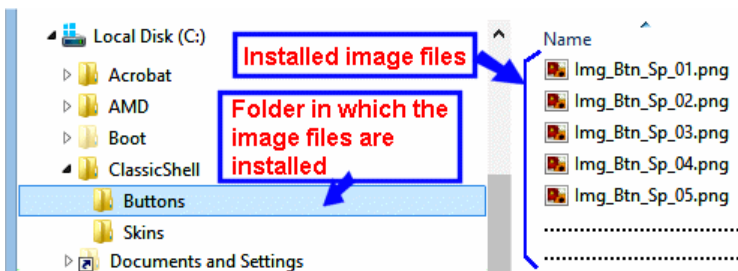
画像イメージファイルをインストールする為のフォルダ作成と、
そのフォルダへの画像イメージファイルのインストール



「画像を選択...」ボタンで、(使用するボタンの)画像ファイルを選ぶ。

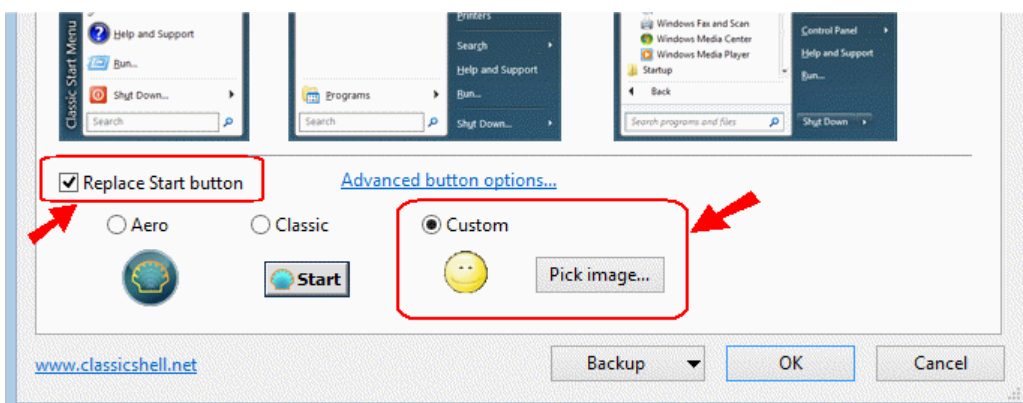
“Start” button for Windows 8/8.1

1. Before the Windows 8, the Windows OS has a start button. However, Windows 8/8.1 does not have a start button, which has been applied during many years for the Windows OS. Some people complain “No start button” for the Windows 8/8.1. If using the freeware “ClassicShell,” a start button can be placed on the similar location of the desktop of the Windows OS.
2. This software (freeware) supplies several kinds of image files (containing start buttons), which can be applied to the “ClassicShell.”
3. First de-compress the ZIP file, and then copy the image files (extension = png) to a folder (which you like) in the HDD (or, SSD) of your PC.
4. Follow the instruction of the “ClassicShell.”



Examples of image files (containing start buttons)

Making a folder (in which the image files are installed), and installing the image files in the folder.



Use “Pick image ...” button for selecting an image file (containing a start button).