

このソフトは「LEDメッセージファン」専用です。
「LEDメッセージファン」に表示するメッセージを、このソフトを使用してパソコンで作成することができます。
また、作成・登録済みのメッセージの編集を行うことができます。

対応OS Windows 8/7/Vista

種 類 フリーソフト

発 行 元 株式会社大王製作所
お問い合わせ : info@daiomfg.co.jp



LEDメッセージファン

①ソフトウェアの起動

ダウンロードした「LED FAN」フォルダ内の「LedFan.exe」をダブルクリックしてください。
ソフトが起動すると下記の「メッセージ作成画面」が表示されます。
(アンインストールする際は「LED FAN」フォルダを削除してください)

[各部の主な役割]

メッセージ作成画面

ファイル管理 (開く, 保存, 削除)

文字の種類 (フォント: MS ゴシック, 言語: 日本語)

本体接続状態 (接続アイコン)

メッセージ入力欄 (表示内容)

ドット編集ツール (LED点灯方法: 左から右へ点灯, 右から左へ点灯)

点灯・消灯パターン (LED消灯方法)

表示イメージ (LED色, 再生, 停止, 転送, 終了)

特殊文字・記号 (記号, 数字, 英字, かな)

登録可能な文字数 (1行に登録できる文字数: 全角: 約12文字まで, 半角: 約17文字まで; 登録できる合計の文字数: 全角: 約38文字まで, 半角: 約63文字まで)

[操作の流れ]



②使用する文字の設定



フォントはご使用のパソコンに登録されているシステムフォントがご使用いただけます。

(特殊なフォントなどはご使用いただけない場合があります)

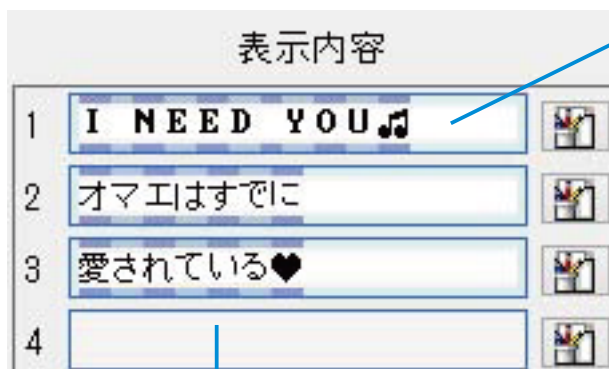
おすすめ書体：MS ゴシック, MS 明朝

こちらをチェックすると、画面右下のキーボードが特殊記号に切り替わります。記号をクリックすると入力できます。



特殊記号キーボード

③メッセージの入力・編集



メッセージ入力欄
(最大12行)

ドット編集ツール

文字や記号をドット単位で編集したり
オリジナルの図柄が作成できます。

⑦項参照

メッセージを各行に入力します。

●複数のメッセージの表示

「LEDメッセージファン」は、各行に入力した順に
メッセージを切り替え表示します。

最終行を表示した後は最初の行に戻ります。

●登録可能な文字数

一行に登録できる文字数

全角：約12文字まで

半角：約17文字まで

登録登録できる合計の文字数(全行の合計)

全角：約38文字まで

半角：約63文字まで

文字の種類により、登録できる文字数が多少変動します。
文字数がオーバーするとデータ転送時にエラーになります。

以前に保存したメッセージを使用する場合

「開く」を押して、保存したファイルを選択してください。



④点灯・消灯パターン

LED点灯方法
左から右へ点灯
左から右へ点灯
右から左へ点灯
上から下に点灯
下から上に点灯
中心から両側へ点灯
両側から中心へ点灯
同時に点灯

LED消灯方法
右から左へ消灯
右から左へ消灯
左から右へ消灯
下から上に消灯
上から下に消灯
両側から中心へ消灯
中心から両側へ消灯
同時に消灯

メッセージの点灯、消灯の表示動作をメニューから選択します。

お好みのパターンを選んでください。

⑤表示イメージ確認



デモ画面

「再生」ボタンをクリックすると、左のデモ画面で表示イメージを確認できます。

※ファン本体にデータを送る前にイメージを確認することをおすすめします。

ボタンの説明

LED色：デモ画面で再生するLED色を選択できます。※ファン本体のLED色は変更できません。

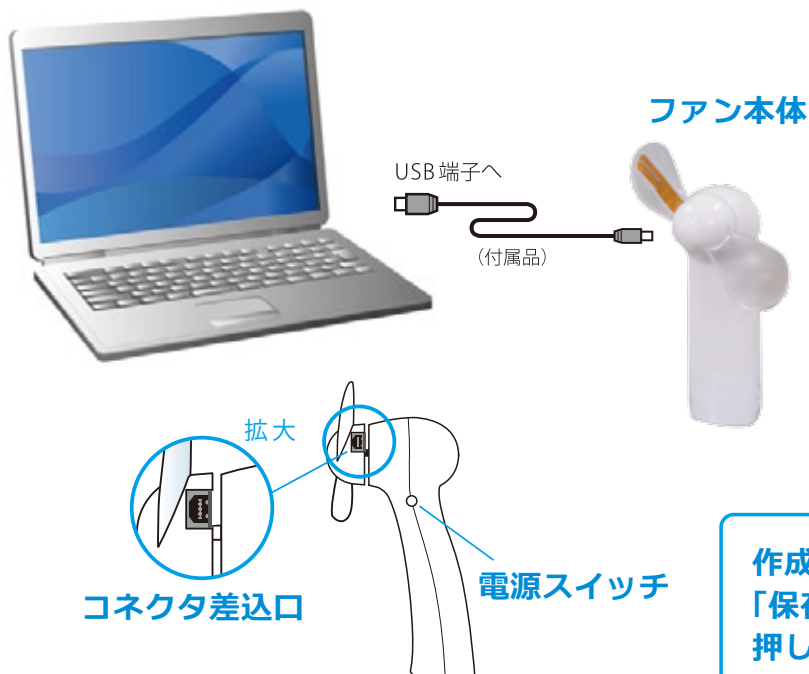
再生：登録したメッセージを再生します。

停止：再生を停止します。

転送：ファン本体にデータを転送します。

終了：ソフトを終了します。データをPCに保存するか確認画面がでます。

⑥ファン本体にデータ転送



はじめにパソコンとファン本体を付属の専用ケーブルで接続してください。

「転送」ボタンを押すと、入力した内容がファン本体に送られて登録されます。

※ケーブル未接続時は「転送」ボタンは消灯して使用できません。

ケーブルを抜いて完了です。

本体の電源スイッチを押して動作を確認してください。

作成したデータはパソコン側にも保存ができます。「保存」ボタンから保存、または「終了」ボタンを押して「はい」を選択

その他の機能の紹介

⑦オリジナル文字・図柄の作成

「ドット編集ツール」を使用して、オリジナルの文字形や記号や図柄を作成できます。

表示内容

1 I LOVE YOU 🎵

2

ドット編集ツール マウスでクリック

編集画面が開きます

編集画面

Sect1 [160x11] - [82x11]

ドット（マス目）ごとに黒／白を塗り分けしてオリジナルの形を表現します。

■黒マス：LED 点灯部
□白マス：LED 消灯部

ツールボックス

編集画面が開いたら「ツールボックス」内の各機能を使用して描画します

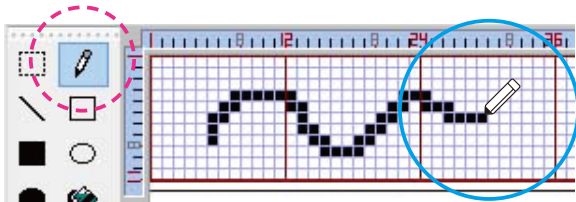
ツールボックスのそれぞれの名称と機能

範囲選択		ペンツール	
直線ツール		四角枠ツール	
四角塗りツール		丸枠ツール	
丸塗りツール		塗りつぶしツール	
消しゴム		消しゴムのサイズ（消し幅を選びます）	
※ 色パレット（黒／白）		レイヤー選択 （コピーまたはカットした部分を配置する際に、 背景画像の前面／背面のどちらに重ねるかを選択）	
消しゴム色（黒／白）			

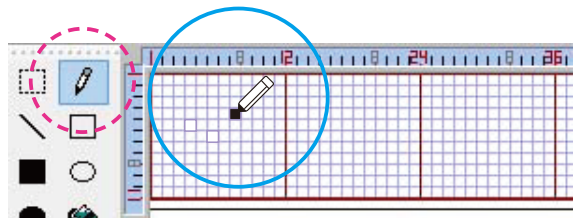
※色パレットはペン、直線、枠、塗りツールの色を選択します

ペンツール

自由な線や点を描く



ドラッグ&ドロップ：自由に線が引けます



クリック：1マスを塗ります

直線と型わく

線・丸・四角を描く

直線ツール
(直線を描く)

四角塗りツール
(四角く塗る)

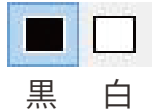
丸塗りツール
(丸く塗る)

四角枠ツール
(四角の枠線)

丸枠ツール
(丸い枠線)

[色パレット]

描く前に「色パレット」で
色を選んでください

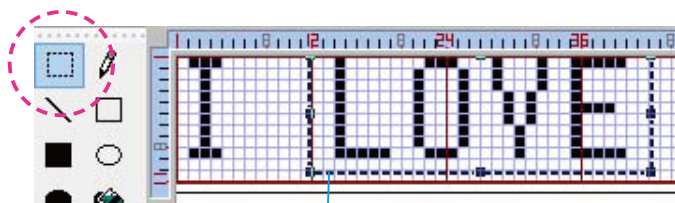


黒 白

【応用】背景が黒の時は、白で描くと白抜きできます。

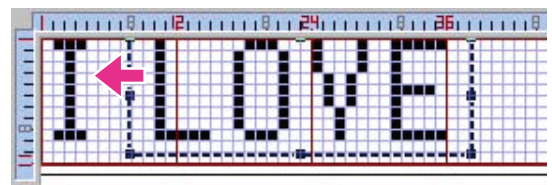
範囲選択

範囲を選択して「移動」「複写」「消去」「拡大縮小」を行う

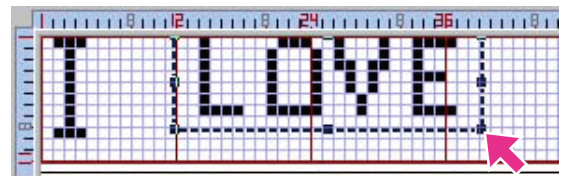


(編集前)

ドラッグ&ドロップで
選択範囲を作成
(点線枠内)



移動(例)：図は LOVE を左に4コマ移動

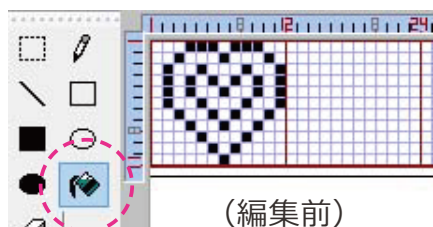


拡大縮小(例)：図は LOVE を縮小

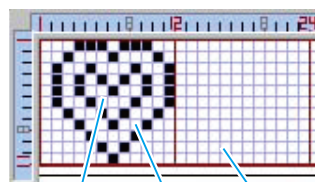
塗りつぶしツール

枠の中を塗りつぶす

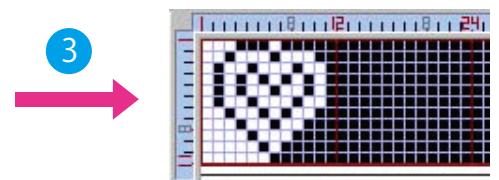
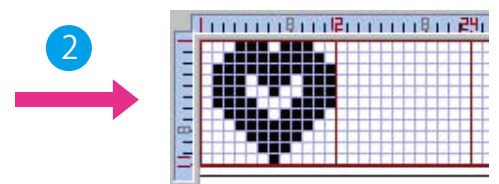
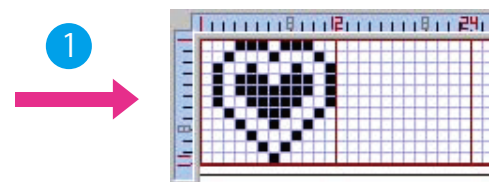
塗りつぶし色が黒の場合



(編集前)



1 2 3
選択エリアの例



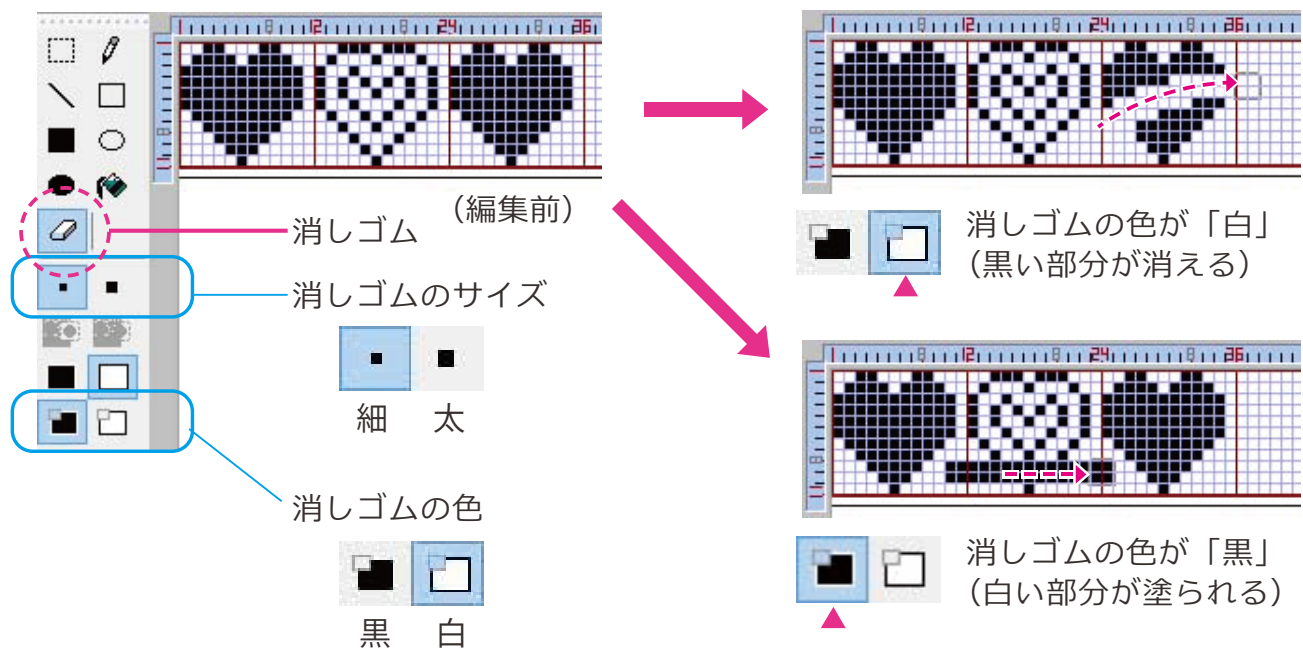
塗りつぶす前に「色パレット」で
塗る色を選んでください

[色パレット] 黒 白

消しゴム

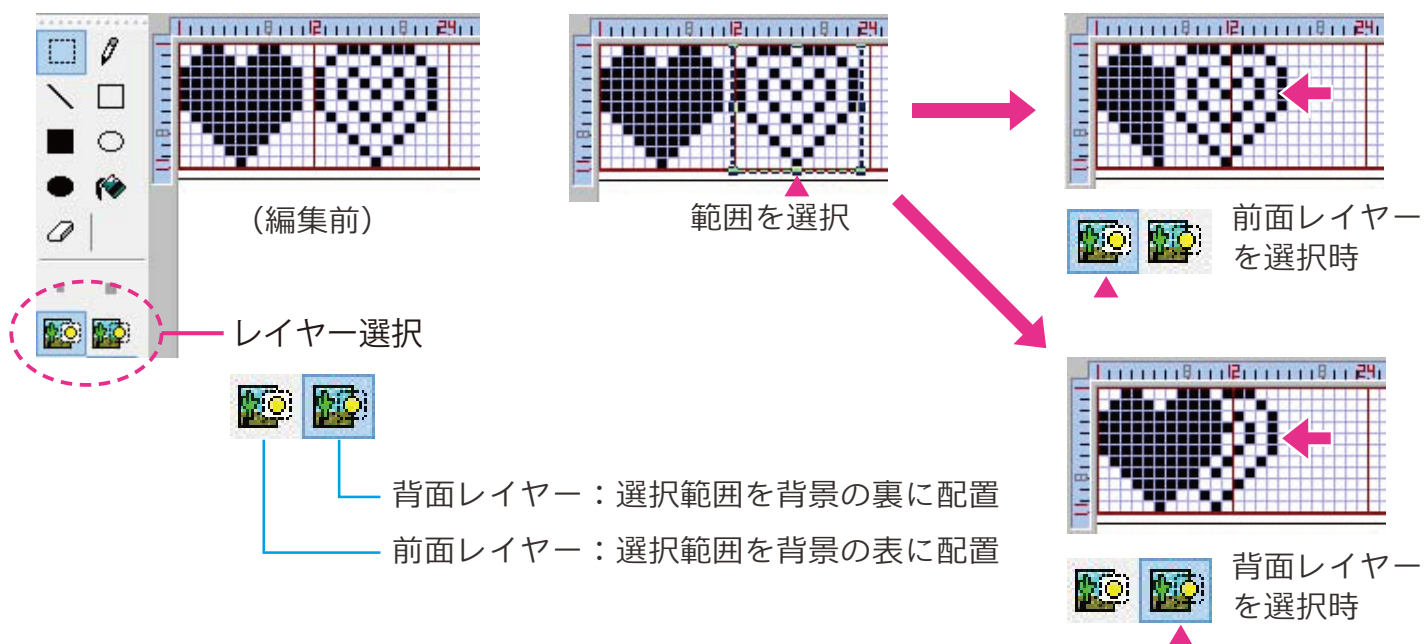
なぞった場所を消す。なぞった部分を塗る。

消しゴムを使用するときは、消す前に「消しゴムの色」と「サイズ」を選びます

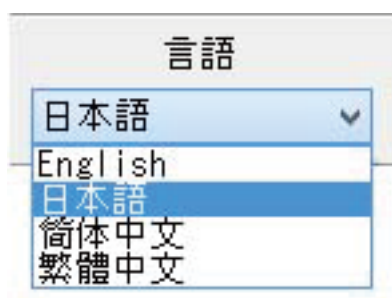


レイヤー選択

移動して重ねる文字や図柄の「重ね順」を設定



⑧言語表示の切り替え



このソフトは4つの言語表示ができます。
(英語 / 日本語 / 中国語簡体字 / 中国語繁体字)

ソフト起動時は「日本語」が選択されています。

※この機能はソフトウェアの画面の言語を切り替えるもので、
入力するメッセージの言語を切り替えるものではありません。