

カラオケ リモコン ソフト

MidRadio Remocon

(YAMAHA MidRadio Player リモートコントロールソフト)

操作説明書

The screenshot displays the MidRadio Remocon software interface. At the top, there is a control bar with buttons for 'キーコントロール' (Key Control), 'テンポコントロール' (Tempo Control), 'ガイドメロディ' (Guide Melody), '一時停止' (Pause), '演奏ストップ' (Stop), '歌い直しスタート' (Start Over), 'リピートなし' (Repeat Off), and 'MidRadio 全画面' (Full Screen). Below this, there are tabs for '曲名/歌手名検索' (Song/Artist Search), '検索結果' (Search Results), '履歴から選択' (Select from History), and '設定' (Settings). The '曲名/歌手名検索' tab is active, showing a search input field, a '0 ヒット' (0 Hits) indicator, and a '予約' (Reservation) button. A large grid of Japanese characters is displayed for input, with a '検索' (Search) button at the bottom right. The grid contains the following characters:

あ	か	さ	た	な	は	ま	や	ら	わ
い	き	し	ち	に	ひ	み	ゆ	り	を
う	く	す	つ	ぬ	ふ	む	よ	る	ん
え	け	せ	て	ね	へ	め	や	れ	ー
お	こ	そ	と	の	ほ	も	ゆ	ろ	っ
あ	い	う	え	お	ゝ	。	よ		

At the bottom, there are buttons for 'かな' (Kana), '英数' (Alphanumeric), '一文字削除' (Delete one character), and 'ランキング表示' (Show Ranking). A large yellow circular button with the text '検索' (Search) is also present.

■はじめに

YAMAHA が提供している「パソカラホーダイ」の再生ソフト「MidRadio Player 7.2.1」をカラオケボックスにあるリモコンのように操作したいと思い作成したソフトウェアです。

■特徴

カラオケボックスのカラオケリモコンに見た目と操作性を近づけました。

- MidRadioCtlServer（以下、サーバソフト）と MidRadioRemocon（以下、リモコンソフト）とに分かれているため、PC が2台あり無線 LAN 環境が整っていれば、本格的なカラオケボックス環境が再現できます。
- また、MidRadioCtlServer は、Android アプリ（MRP Remote）に対応するため、PC 1 台でもスマートフォンから曲の検索やリクエスト送信を行うことができます。
- PC 1 台のみでも、マルチディスプレイ機能を使用し、外部ディスプレイ経由でテレビにカラオケを表示し、内蔵ディスプレイでリモコンソフトを表示することで、カラオケボックスっぽくなると思います。
- リモコンソフトは曲のリクエストだけでなく、再生している曲のキーやテンポの変更、また曲の一時停止や曲送りなどの操作も行うことができます。
- リクエストされた曲の情報は、表示しているテレビ画面に「曲名」「歌手名」を指定時間（デフォルトは5秒）表示するため、曲を再生している最中でもリクエスト予約の完了を確認することができます。
- リモコンソフトでリクエスト送信した履歴は、履歴として保存されるため、履歴画面からの再リクエストが可能になっています。また、「曲名」「アーティスト」「予約回数」「最終予約日時」「コード」で並び替えできるため、使えば使うほど便利になっていきます。
- リモコンソフトは、「MidRadio Player」にある履歴をリモコンソフトの履歴に取込むことができますので、過去の履歴を有効利用することができます。

■動作環境

- ・Microsoft Windows7 で動作確認
- ・Microsoft .NET Framework 4.0
- ・YAMAHA MidRadio Player 7.2.1
- ・インターネットエクスプローラーVer6 以上
- ・インターネットへの接続環境（Wi-Fi）

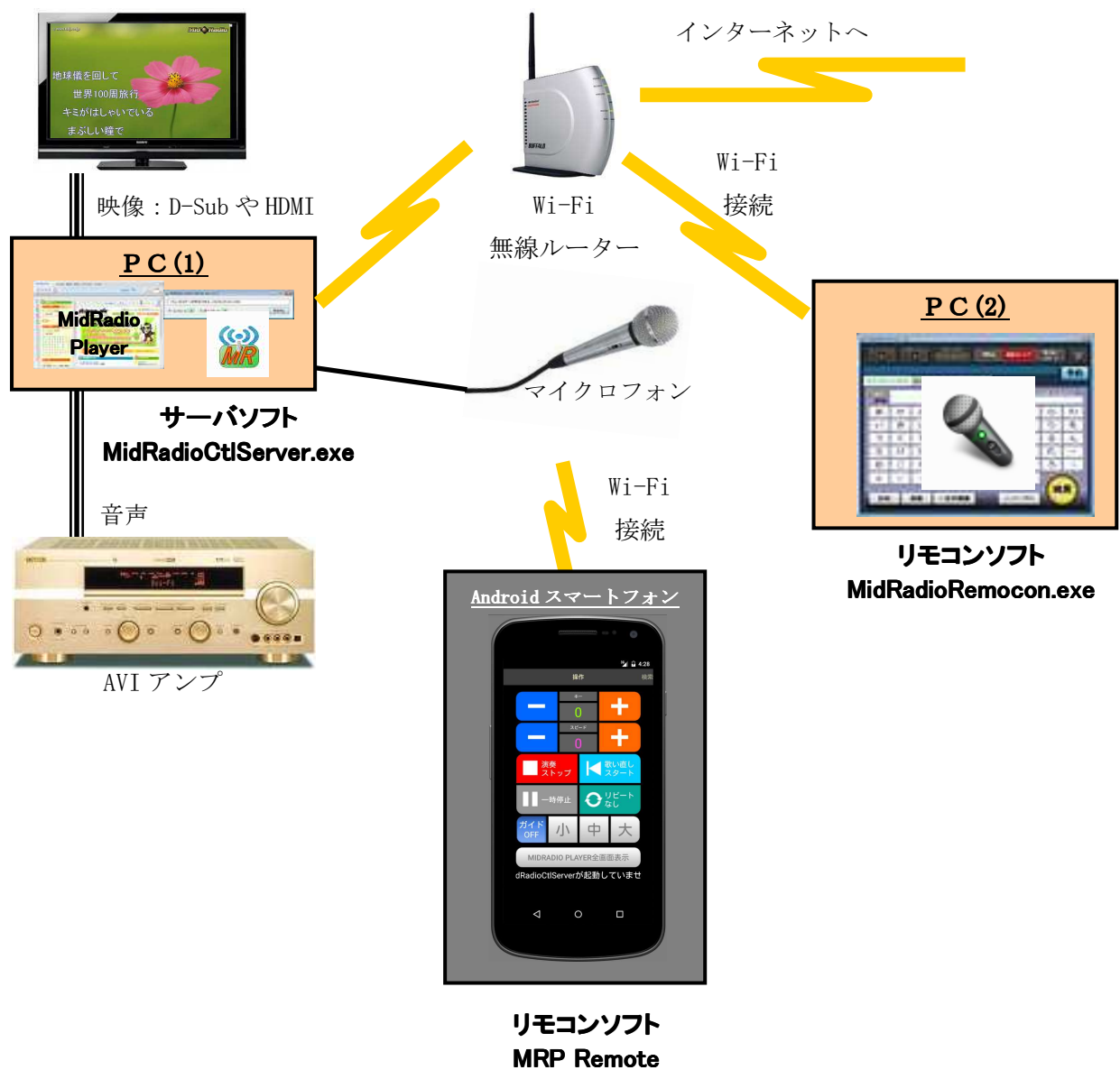
■カラオケ環境

2つを例にサーバソフトとリモコンソフトの利用環境を図示します。環境によって、設定や操作方法が異なっています。

I. 理想的な環境

PC 2台を活用するケースです。1台はサーバソフト、もう1台はリモコンソフトを使用します。また、リモコンソフトはAndroid スマートフォンのアプリ（MRP Remote）を利用することも可能です。

さらに、AVアンプやワイヤレスマイクが用意できれば、自宅で完璧なカラオケボックスの環境が再現可能となります。



Google Play からダウンロードしてください。

<https://play.google.com/store/apps/details?id=kachama.mrpremote>

Ⅱ．最小限の環境

PC 1 台を使用するケースです。デュアルディスプレイ機能を使用し、サーバソフトおよびリモコンソフトを使用します。最近のノートPCは無線LANアダプタも内蔵しているため、容易にカラオケボックスに近いところまでいけるかと思います。



■インストールおよびアンインストール

本ソフトにはインストーラはありません。ソフトウェアを解凍すると MidRadioControl フォルダが作成され、以下の構成でファイルが格納されています。

P C 2 台で利用する場合（理想的な環境）、サーバ側となる P C に MidRadioCtlServer の名前のついた 4 つのファイルを任意の場所コピーし、もう一台の P C には MidRadioRemocon の名前のついた 4 つのファイルを任意の場所にコピーします。

P C 1 台で利用する場合（最小限の環境）は、すべてをファイルを任意の場所にコピーします。

<MidRadioControl>フォルダ

Readme.txt （ソフトの概要）
MidRadioRemocon 操作説明書_2.3.pdf （今お読みになっているファイル）
MidRadioRemocon.exe （リモコンソフト本体）
MidRadioRemocon.exe.config （リモコンソフト関連）
MidRadioCtlServer.exe （サーバソフト本体）
MidRadioCtlServer.exe.config （サーバ関連）
mrpchk.dll （YAMAHA MidRadioPlayer 関係ファイル）

アンインストールは、上記<MidRadioControl>フォルダ以下を削除すれば完了です。

ただし、ウィンドウの位置やポート番号など設定情報が O S に残されています。

Windows7 の場合、以下の場所に保存されていますので削除してください。

C:\Users\<ユーザー名>\AppData\Local\MidRadioRemocon フォルダ

C:\Users\<ユーザー名>\AppData\Local\MidRadioCtlServer フォルダ

※AppData フォルダは隠し属性になっています。

■利用手順と操作方法

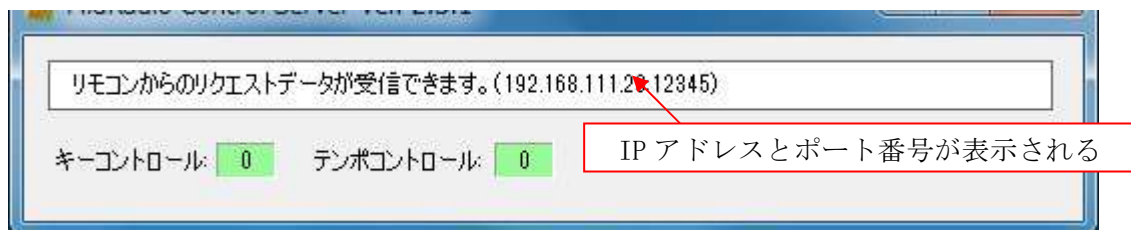
前記のⅠおよびⅡのどちらの環境でも手順はほぼ同一なので、ここでは共通的な利用手順とともに具体的な操作方法の説明をします。

前提として、ユーザーはYAMAHA MidRadio Player 7.2.1をインストール済みで、パソカラホーダイの会員であるものとします。会員でなくても利用できない訳ではありませんが、リクエストした曲はお試し用として30秒しか再生されないので、本ソフトを使用する理由もまったく無いためですね。（本ソフトが良いと思われたら、これを機会にパソカラホーダイの会員になっても良いかと・・・）

① MidRadio Player を起動し、下図のようにログインが完了している状態にします。

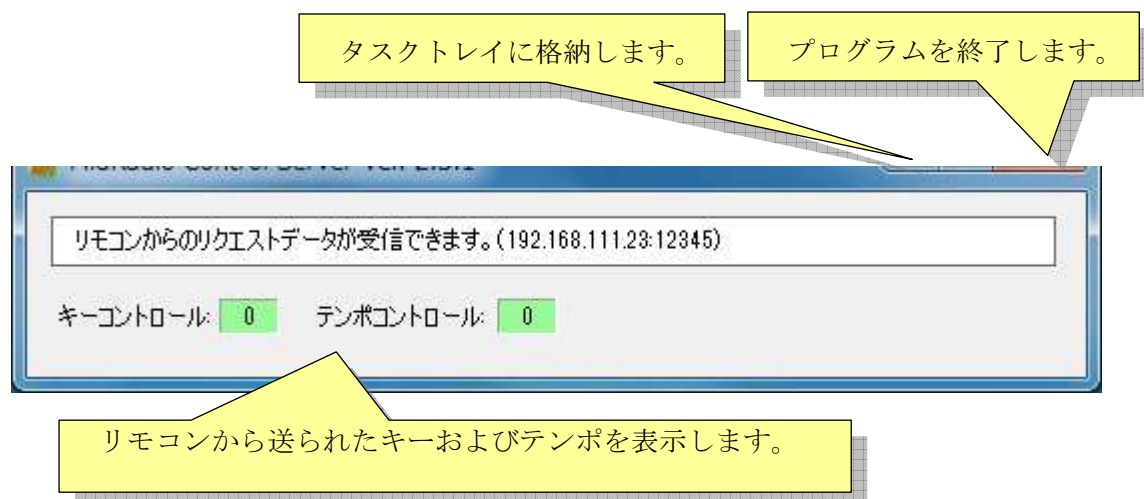


② サーバソフトを起動します。

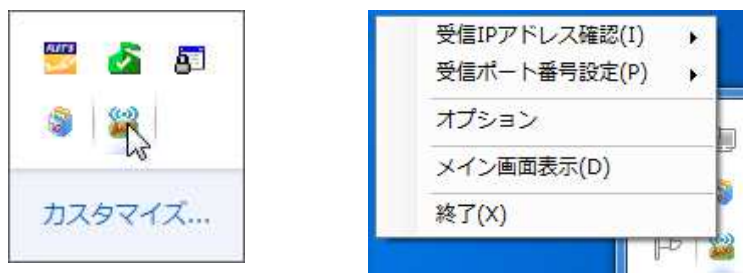


- ・ MidRadio Player が起動済みの場合、リクエスト受信が自動で開始されます。
- ・ MidRadio Player が起動していない場合、「MidRadio Player が起動していません。受信サービスは停止しています。」とメッセージが表示されます。

<リモコンソフトの操作方法>



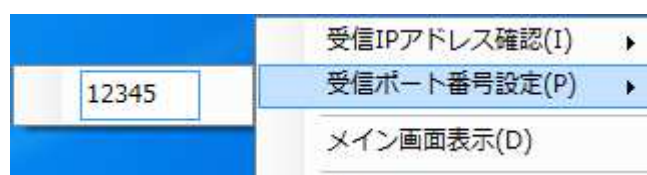
- ・ タスクトレイに格納されたときの表示は左下図のようになります。(Windows7 の場合)
- ・ タスクトレイのアイコンをダブルクリックすると再びウィンドウが表示されます。
- ・ タスクトレイのアイコンを右クリックするとメニューが表示されます。



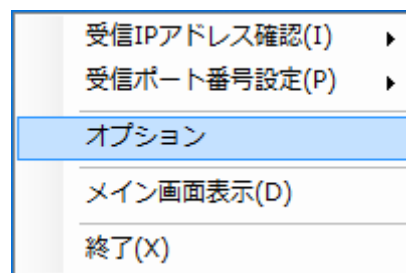
- ・ 「受信 IP アドレス確認」メニューは、受信可能な I P アドレスを表示します。サーバソフト起動時に表示された I P アドレスを変更する場合、「受信停止」を行い、この画面のリストから選択します。その後メイン画面を表示させ「受信開始」をクリックします。



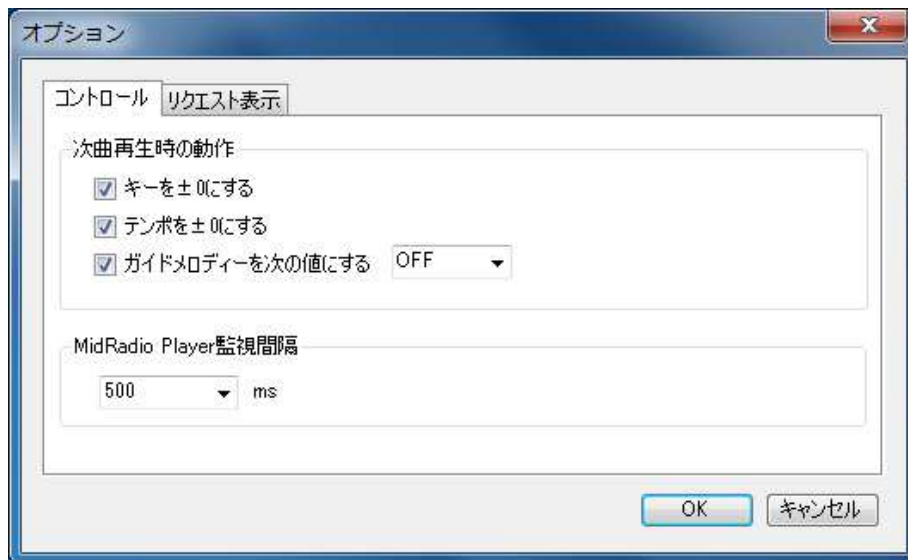
- ・ 「受信 IP ポート番号設定」メニューは、受信する際のポート番号を設定します。クライアントと同じ番号である必要があります。他のソフトウェアと重複した場合のみ変更が必要になります。また、エラーチェックをしていないため番号の範囲には気をつけてください。



- ・ 「オプション」メニューは、設定画面を表示します。



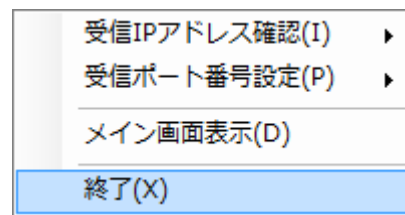
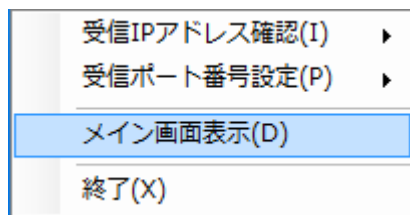
- ・ 設定画面「コントロール」は、リクエスト曲が次の曲変わる際に自動的にキーおよびテンポを0に初期化する設定ができます。



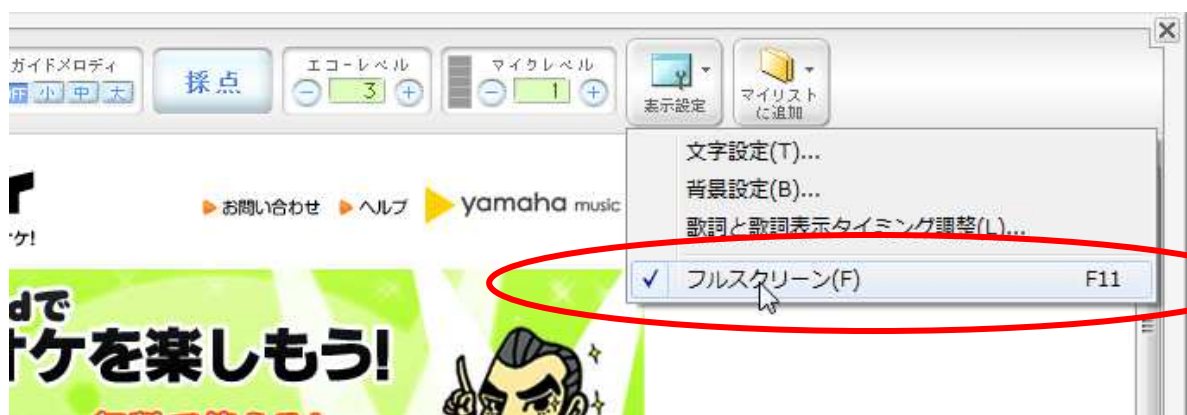
- ・ 設定画面「リクエスト表示」は、リクエスト曲が予約され時に表示する時間および文字のフォント等の設定ができます。



- ・ 「メイン画面表示」メニューは、メイン画面ウィンドウを表示します。
- ・ 「終了」メニューは、サーバソフトを終了します。



- ③ 表示設定の「フルスクリーン (F)」が選択されていることを確認してください。チェックがあると曲が再生されると自動的に全画面表示になります。



- ④ 最後に、リモコンソフトを起動すれば準備完了です。

- ・ 「F11」キーを押すとリモコンソフトはフルスクリーン表示になります。「ESC」キーで元のウィンドウ表示に戻ります。
- ・ リモコンソフトで曲を検索し「予約」をクリックすると MidRadio Player で再生が開始されます。



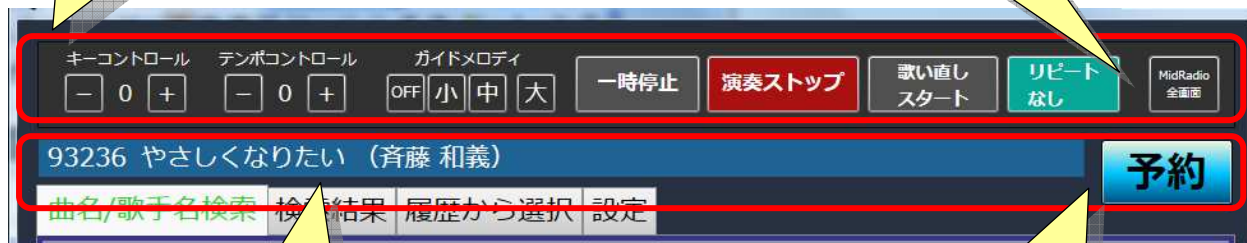
- ・ 予約が受け付けられると、下図のように（予約）曲名（歌手名）が数秒間表示されます。



<リモコンソフトの操作方法>

MidRadio Player のコントロールを行います。

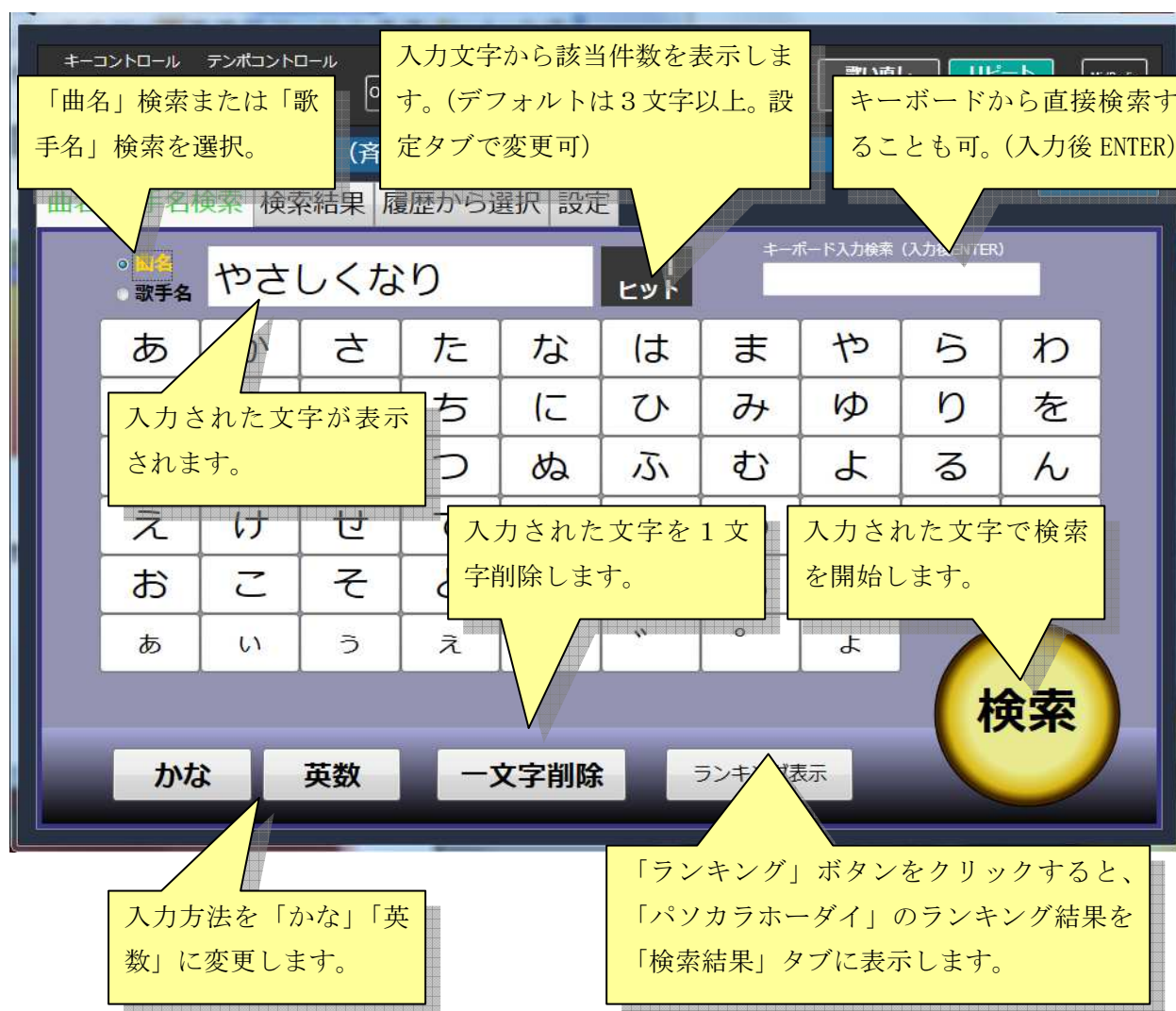
MidRadio Player の全画面表示切替です。



リクエストしたい曲名等が表示されます。

左の窓に表示された曲を MidRadio Player にリクエストします。

「曲名／歌手名」検索



「検索結果」

- ・ 「曲名／歌手名」で検索された結果を表示します。
- ・ リクエストしたい曲を選択し「予約」ボタンをクリックすると転送されます。
- ・ リモコンソフト起動直後のデフォルトは「パソカラホーダイ」のランキングを表示されます。

曲名/歌手名検索 検索結果 履歴から選択 設定			
No.	曲名	アーティスト名	コード
1	ハナミズキ	一青 窈	23763
2	瀬戸内しぐれ	西方 裕之	99071
3	夜明けのブルース	五木 ひろし	98690
4	風が吹いている	いきものがかり	100278
5	北国フェリー	走 裕介	100577
6	Song for・・・	HY	33800
7	24時の孤独	秋元 順子	100270
8	やさしくなりたい	斉藤 和義	93236
9	山河	五木 ひろし	37341
10	涙そうそう	夏川 りみ	
11	酒のやど	香西 かおり	
12	昭和放浪記	大川 栄策	
13	燃えろいい女	ツイスト	
14	迷い月	藤原 浩	
15	大器晩成	島津 亜矢	

100件中:1件～20件

< 戻る 次へ >

20 件を超える場合は、「次へ」で表示します。

「履歴から選択」

- ・ リクエストされた履歴を表示します。
- ・ リストの「曲名」、「アーティスト名」、「予約回数」または「コード」のヘッダーをクリックすると、クリックされたヘッダーによる昇順／降順に並び替えすることができます。
- ・ 特定の履歴を削除する機能はありません。削除したい場合はリモコンソフトを終了させ、リモコンソフトと同じフォルダにある「rireki.dat」をNotepad などテキストエディタで編集する必要があります。

曲名/歌手名検索 検索結果 履歴から選択 設定				
曲名	アーティスト名	予約回数	最終予約日時	コード
黄昏のピギン	ちあき なおみ	1	2012/07/19 19:17:46	39341
PRIDE	今井 美樹	1	2012/07/19 19:17:42	11051
来島海峡	レーモンズ松屋	1	2012/07/19 19:17:39	97889
世界に一つだけの花			2012/07/19 19:17:35	20916
桃色吐息			2012/07/19 19:17:32	9985
人生みなと			2012/07/19 19:17:29	94620
夏祭り			2012/07/19 19:17:26	13906
もうひとつの土曜			2012/07/19 19:17:22	9779
石見路ひとり	永井 裕子	1	2012/07/19 19:17:19	52314
おんなの山河	天童 よしみ	1	2012/07/19 19:17:16	96543
赤坂レイニーブルー	チャン・ウンスク	1	2012/07/19 19:17:13	99474

ヘッダーをクリックするとソートが可能。
「アーティスト名」をクリックすれば、同じ歌手名で履歴を参照できたりしますよ！

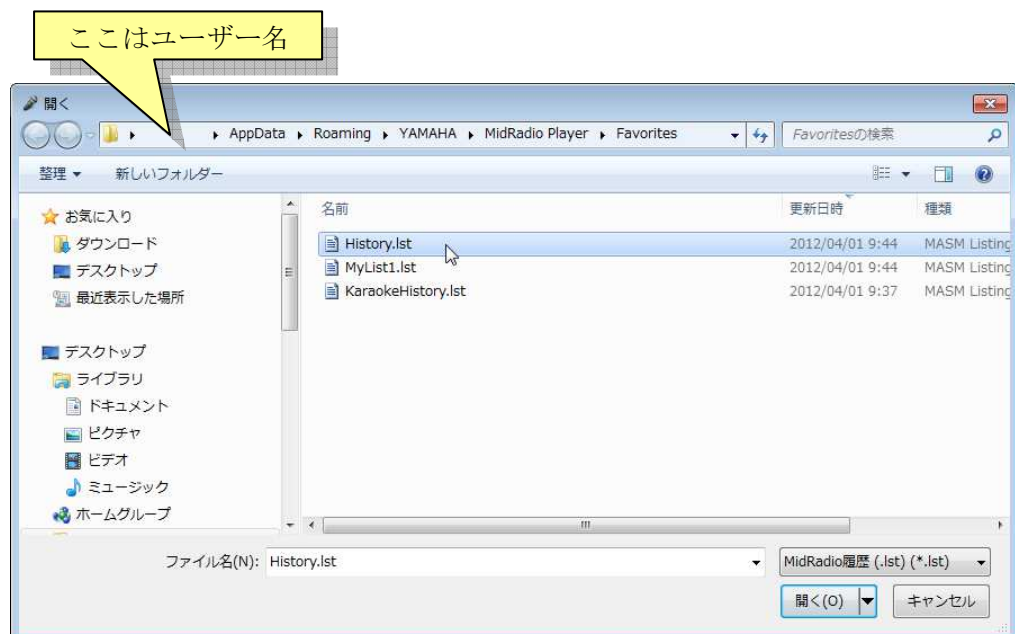
「設定」

- ・ サーバソフトを起動した際に表示された IP アドレスを設定します。
- ・ ポート番号は他のソフト使用していないポート番号を指定します。必ずサーバソフトと同じ番号となるようにしてください。
- ・ 履歴記録は、リモコンソフトからリクエストした曲を履歴に「残す／残さない」を設定できます。
- ・ 曲名/歌手名検索のヒット数検索開始文字数を設定できます。デフォルトは3文字です。
- ・ 履歴取込は、MidRadip Player にある履歴情報のインポートを行います。



- ・ 履歴取込時は「選択」ボタンをクリックし、MidRadip Player の履歴ファイル「History.lst」を指定します。「History.lst」はユーザーの環境によって異なりますのでエクスプローラ等で検索してください。Windows7 の場合、MidRadio Player 標準のインストールでは

C:\Users\<ユーザー名>\AppData\Roaming\YAMAHA\MidRadio Player\Favorites フォルダの中にありました。



- ・ 「History.lst」の指定が完了すると「開始」ボタンが活性化されるのでクリックをするとインポートが行われ、リモコンソフトの「履歴から選択」タブに追加されます。

■再生環境による違い

	I. 理想的な環境	II. 最小限の環境
サーバソフト設定	場合によって必要	ほとんど不要
・ I Pアドレス	リモコンソフトがアクセスできる I Pを選択する	不要
・ ポート番号	サーバソフト側の P Cおよびリモコンソフト側の P Cのいずれも使用されていないポート番号を設定する。(デフォルトは 12345 番ポートを使用)	P Cで使用していないポート番号を設定する。(デフォルトは 12345 番ポートを使用)
リモコンソフト設定	場合によって必要	ほとんど不要
・ MidRadioCtlSerrer IP アドレス	サーバソフト側の I Pと同一であることが必須	不要 (変更しないこと)
・ ポート番号	サーバソフト側の P Cおよびリモコンソフト側の P Cのいずれも使用されていないポート番号を設定する。(デフォルトは 12345 番ポートを使用)	P Cで使用していないポート番号を設定する。(デフォルトは 12345 番ポートを使用)

■免責

動作確認には細心の注意を払っていますが、このソフトを使ったことによるいかなる損害に対しても作者は責任を負うことができません。ご使用については自己責任の元でお願いします。

■開発環境

- ・ Microsoft VS 2013 Express
 - 「MidRadioCtlServer」 Windows Form
 - 「MidRadioRemocon」 Windows Presentation Foundation (WPF)

■転載について

・ アーカイブに変更を加えないことを条件に、雑誌への添付等は自由にして頂いてかまいません。(個別に依頼を頂いても返答いたしません) ただし、事後でも結構ですので必ず連絡を下さい。

■ 更新履歴

MidRadioCtlServer

- 2.3.1 (2015/08/02)
 - ・MidRadioPlayer の一時停止制御不具合の修正
 - ・MidRadioPlayer 監視間隔オプション設定の追加
 - ・その他細かい修正
- 2.3.0 (2015/06/01)
 - ・MidRadioPlayer の制御機能の向上（演奏停止、演奏中、一時停止の状態認識）
 - ・P C リモコンソフト（MidRadioRemocon）表示と Android アプリ表示を同期化
 - ・その他細かい修正
- 2.2.0 (2015/03/01)
 - ・Android アプリ（MRPRemoteFree および MRPRemote）に対応した。
 - ・その他細かい修正
- 2.1.1 (2015/01/12)
 - ・MidRadioPlayer で次の曲が再生される際、ガイドメロディーを初期化できるようにした。
- 2.0.0 (2014/03/22)
 - ・リクエスト受信したときの表示時間表示フォントサイズ・色などの設定画面をつけた。
 - ・TCP 通信を UDP 通信に変更した。（リモート操作の安定性が向上）
- 1.1.3 (2012/10/15)
 - ・MidRadioPlayer の制御性能の向上（キー／テンポズレの失敗減少）
 - ・リクエスト曲画面表示を 1 行から 2 行表示に変更
- 1.1.2 (2012/06/12)
 - ・MidRadioPlayer の制御機能性能の向上（キー／テンポ変更等の失敗減少）
- 1.1.0 (2012/04/13)
 - ・MidRadioPlayer の制御機能性能の向上（テンポ変更の失敗減少）
（機能追加）
 - ・MidRadioPlayer で次の曲が再生される際、キーおよびテンポが「0」になるようにした
（MidRadioRemocon 経由の場合）
 - ・表示ウィンドウにサーバが保持しているキーとテンポの値を表示
- 1.0.0 (2012/04/01)
 - ・初期バージョン公開

MidRadioRemocon

- 2.3.1 (2015/08/02)
 - ・MidRadioCtlServer の一時停止制御不具合への対応
 - ・その他細かい修正
- 2.3.0 (2015/06/01)
 - ・Android アプリとの同期表示
- 2.2.1 (2015/03/01)
 - ・リピート指定ボタンの追加
 - ・サーバとのデータ送受信の変更
 - ・その他細かい修正
- 2.2.0 (2015/01/12)
 - ・曲名/歌手名検索画面の入力ボタンを画面サイズに合わせ自動でサイズ変更するようにした
- 2.1.1 (2014/03/22)
 - ・TCP 通信を UDP 通信に変更した。（リモート操作の安定性が向上）
- 2.1.0 (2012/11/11)
 - ・ウィンドウサイズを変更したとき、キー入力ボタンなどがセンター配置になるように変更
 - ・その他細かい修正
- 2.0.0 (2012/08/26)
 - ・クライアントインターフェイスおよび操作性をよりカラオケリモコンらしくした
 - ・ヒット数表示の追加
 - ・履歴で選択した行が、列ソートによっても保持されるようにした
 - ・その他細かい修正
- 1.1.0 (2012/04/13)

- ・パソカラの曲名に括弧文字やカンマ文字がある場合、リスト表示が適切に行えなかった問題を修正

- ・「X」「W」「Y」 ボタンをクリックすると異なるアルファベットが検索された不具合を修正

- ・MidRadioPlayer の履歴取り込みが失敗する問題を修正

(仕様変更)

- ・アーティスト名検索時、検索結果を「選択」してから検索結果のページ表示に変更

- ・履歴のフォントが見にくいため 14 ポイントに変更

- ・サーバに渡すデータをカンマ区切りからタブ区切りに変更（曲名、アーティスト名にカンマがあったため）

1.0.0 (2012/04/01)

- ・初期バージョン公開