

月暦オート onemonth2.2

縦型、カレンダー型、大型の三種類の月暦を同時作成。目的に応じた見やすいデザインを時間をかけずに作成。

職員向月暦（縦型）を作成することで、保護者向月暦（カレンダー型、会議と出張除く）と掲示用月暦（A ゼロサイズ）を自動で作成するエクセルファイルです。特にカレンダー型の月暦は見やすく好評です。

職員と同じ月暦を保護者に配っても分かりにくいし、月予定を黒板に書くのも手間がかかります。データは同じでも求められている月暦の形状は異なります。それぞれに適した形状で月暦を自動で作成するというのがこのファイルのメリットです。

縦型は必要な情報を A 4 に詰め込んだ情報量優先タイプ、カレンダー型はイラストをたくさん貼って親しみやすさを優先、大型は遠くからよく見えるように視認性を重視したものになっています。内容デザインともにトップクラスです。

また、年暦オートと連携すると行事予定等をボタン一つでインポートが可能。規則的に入力された年間行事予定表のデータを使わないのはもったいない限りです。ただし IF(A11="", "", A11)のような参照では、再利用（修正）が困難です。そこで、修正しやすいように Visual Basic for Applications で値として転記し、自在に書き直しができます。

1 シート構成

月暦

通知

掲示

月暦、通知、掲示の三つのシートで構成されています。

2 月暦シート

平成 29年度 記号 H ※入力は全てこの月暦シートで行います。 日数 4年 5年 6年

月暦 年度 2017年 ▼ 学校教育目標

職員向 西暦 2017年 今月のめあて

平成 29年 4 月 今月 ±0 ±0 ±0

平成 29 年度 月目標 今月の時数 日数 4年 5年 6年

4 月暦 数 行 児 ク 計 今月 20 20 20

0 0 0 0 0 累計 20 20 20

変更 日 曜 日課 教 行 下校 行事 ①② 会議

1 土 朝の活動 児 ク 給 寺 集 ②④ FTA

2 日

29 3 ※年暦・月暦ファイルは同じフォルダにあり、ファイル名を正確に入力 TRUE

先月値を入力 月 日 順

作成日 前 26 案1

増減値を記入

平成29年3月26日 作成

案1

印刷

年暦ファイル名 onemonth2.2 .xslm

月暦ファイル名 onemonth2.2 .xslm

校名 長野市立上田 小学校

お知らせ 健康管理や交通安全その他

インポート

月暦発行

↓3つのタイトルは変更可能です ※月暦には目頭1文字を表示 欄が狭いのでリストは1文字

ドロップダウンリストの設定

公開 日課 朝の活動 下校 給食 行事 集会 当番

1 有 職員朝会 校長講話 12:00 × 寺 集 森

2 保 普通 全校読書 13:30 △ 小林

3 教 特別 児童会連絡 13:40 ○ 三木

4 外 短縮 全校運動 14:00

上：右側

下：右側

薄黄のセルをまず入力します。これをもとに 12 か月分の月暦を作成するので、ドロップダウンのリスト等は落ちがないよう準備するとよいでしょう。もちろん、後からも追加設定できます。年間行事予定表に年暦オートを使っている場合は、インポートにチェックを入れます。（使っていない場合は外します。）続いて月暦発行ボタンをクリックします。（インポートした場合は、行事予定や休日、給食の有無等が自動で記入されます。）いっきに4月から3月までの12か月分月暦が作成されています。4月以外は新しいフォルダに閉じてあります。

インポートの注意

- ①月暦オートと年暦オートは同じ階層（同じフォルダ）に置いてあることを確認します。

- ②拡張子 xlsx の前の名前が正しく年暦ファイル名、月暦ファイル名に記されているか確認してください。
  - ③1 日ずつ転記を繰り返し、1 月ごと名前を付けて保存を繰り返すので多少時間がかかります。
  - ④同一名のフォルダやファイルあったり、年暦オートがすでに開かれていたりする場合はダイアログボックスを表示して停止します。
  - ⑤行事等の教育活動は行事、会議、PTA に未分類のまま転記されています。入れ替えてください。
- 印刷面の外側の入力欄（薄黄でないセル）や印刷面にデータを入力していきます。印刷はボタン一つです。

### 3 配布シート

通知  
家庭向

印刷

月数のフォントはHarlow Solid Italic

平成29年度 今月の予定

4月

長野市立上田小学校

学校目標

今月のめあて

お知らせ  
健康管理や交通安全その他

表の見方

日付

曜

朝の活動  
各種行事  
PTA

日課 授業時間

下校 児童会・クラブ

給食 寺子屋あり

平成29年3月26日

1土

2日

イラストストック  
よく使うイラストをストックしておきます

保護OFF

保護ON

参観日

集金日

体重測定

上：上側

下：下側

配布用のカレンダー型の月暦は、会議や出張等を除いたものです。カレンダー型特有の問題点として、上下に日がない曜日に空欄が発生します。そのままでは、味気ないので、季節のフリー画像を添えます。また、各日についても決まった画像を貼り付けたり行事にあった画像を貼り付けたりしてにぎやかにレイアウトしていきます。

画像を貼る時は保護オフボタンを押し、終わったら保護オンボタンで関数が削除変更されないようにします。よく使うイラストは下欄のイラストストックの欄に貼り付けて管理します。

### 4 掲示シート

掲示

印刷

職員室

● A3×8枚 ○ A1×2枚

4月

日付

朝

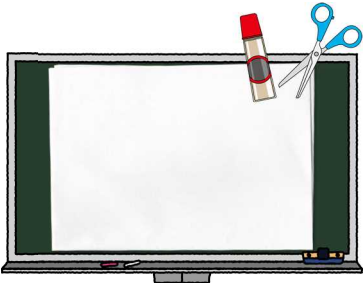
行事等

曜日

下校

1

掲示用の月暦は、縦型の月暦を二分割して黒板に貼り付けることを想定しています。大型プリンタがある場合は A1×2 枚、ない場合は A3×8 枚で印刷します。オプションボタンで選択した後、印刷ボタンをクリックしてください。印刷後、のりしろ（余白部分）を片側は切り落とし、のりで接着します。



### 5 連絡先

forest\_info@hotmail.co.jp