

F.F.Tree (エフ・エフ・ツリー)
Add-ins for Excel

ファイル・フォルダツリー作成アドイン

Ver. 2.20



目 次

1. 概要.....	1
2. インストール.....	1
3. 操作方法.....	1
1) ファイルリスト（ファイル一覧）を作成.....	2
2) ファイルツリー（ファイル構成）を作成.....	3
3) フォルダツリー（フォルダ構成）を作成.....	4
4) ツリーリストの表示制御.....	5
5) フォルダのエクスプローラ表示.....	6
4. その他.....	6

1. 概要

F.F.Tree (エフ・エフ・ツリー) Add-ins for Excel Ver.2.20

「ファイル名の一覧表を作りたい。」 「パソコン内のデータ構成が、訳解らなくなった。ファイルやフォルダの構成を知りたい。」 そんな思いの方に！

- ファイル・フォルダツリー (File Folder Tree) 作成 Excel アドイン
- Excel シート上に、ファイルリスト (ファイル一覧)、ファイルツリー (ファイル構成)、フォルダツリー (フォルダ構成) を作成します。
- アドインだから Excel ファイルに依存しません。
(32bit WindowsXP/Excel 2003, 2007
WindowsVista/Excel 2007
Windows7/Excel 2010, 2013
64bit Windows10 (8.1 アップグレード) /Excel 2007 で動作確認)

2. インストール

付属のファイル【ShikaFFTree.xla】をアドインフォルダにコピーし、アドイン登録してください。



アドインリボンの中にメニューボタンが設定されます。

アドインフォルダ

(WindowsXP の場合) C:\¥Documents and Settings¥(ユーザー名)¥Application Data¥Microsoft¥Addins¥

(WindowsVista/7 の場合) C:\¥Users¥(ユーザー名)¥AppData¥Roaming¥Microsoft¥Addins¥

※下線部のフォルダは、隠しフォルダになっています。

アドイン登録方法については、Excel マニュアル、インターネット等を参照ください。

アンインストールは、アドイン登録を解除しアドインフォルダ内の【ShikaFFTree.xla】を削除してください。

3. 操作方法

下記メニューボタンから操作を行います。



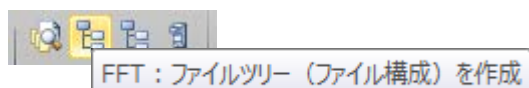
[1\) ファイルリスト \(ファイル一覧\) を作成します。](#)

[2\) ファイルツリー \(ファイル構成\) を作成します。](#)

[3\) フォルダツリー \(フォルダ構成\) を作成します。](#)

[4\) ツリーリストの表示を制御します。](#)

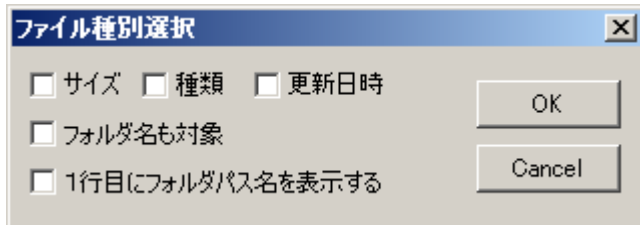
各ボタンにマウスカーソルを重ねると、ポップヒント (ツールチップ) が表示されます。



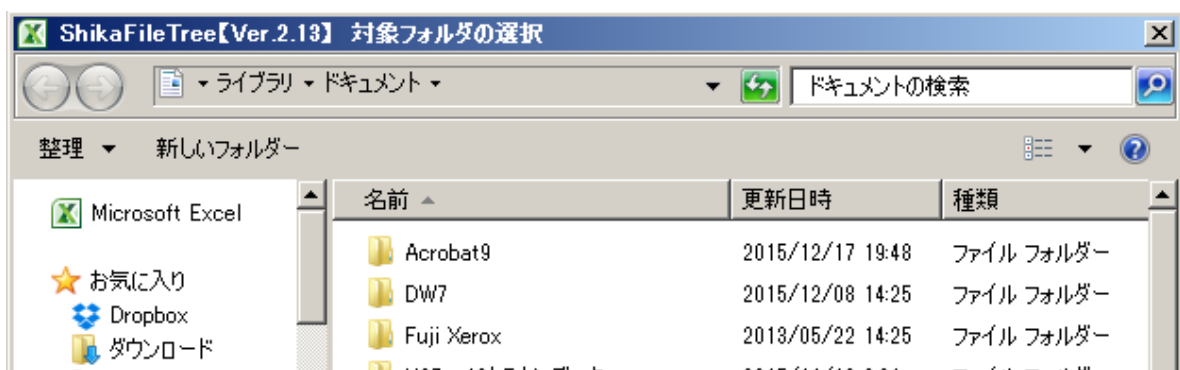
1) ファイルリスト（ファイル一覧）を作成



↓ ファイル種別選択画面が表示されます。何もチェックを入れなければファイル名のみの一覧が作成されます。



↓ 【OK】ボタンにより、対象フォルダの選択画面が表示されます。ファイルの一覧を取得したいフォルダを指定してください。



↓ アクティブなシート上に、指定したフォルダ内のファイル一覧が作成されます。表示順序はファイル名順です。

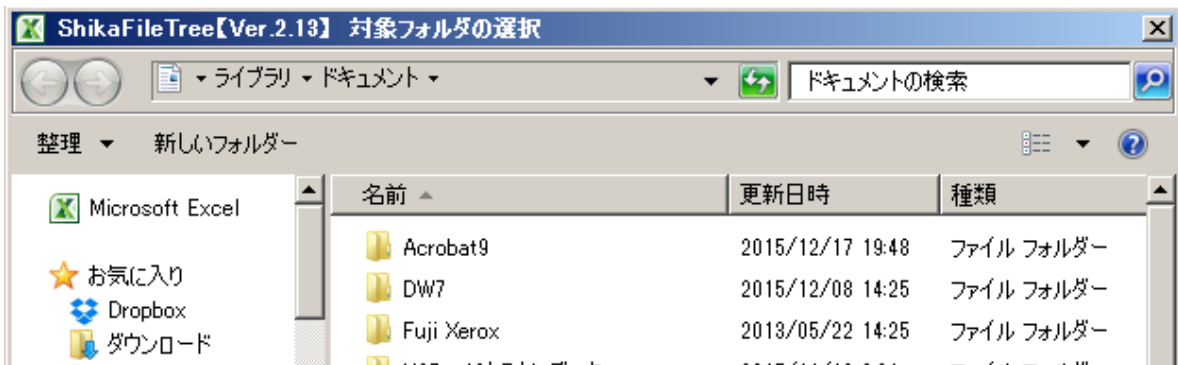
	A	B
1	IMGP1349.JPG	
2	IMGP1350.JPG	
3	IMGP1351.JPG	
4	IMGP1352.JPG	
5	IMGP1353.JPG	
6	IMGP1354.JPG	
7	IMGP1355.JPG	
8	IMGP1356.JPG	
9	IMGP1357.JPG	
10	IMGP1358.JPG	
11	IMGP1359.JPG	
12	IMGP1360.JPG	
13	IMGP1361.JPG	
14	IMGP1362.JPG	
15	IMGP1363.JPG	
16	IMGP1364.JPG	
17	IMGP1365.JPG	
18	IMGP1366.JPG	
19	IMGP1367.JPG	
20	IMGP1368.JPG	
21	ファイル名の場合	
22		

	A	B	C	D	E
1	IMGP1349.JPG	590	JPG ファイル	2016/7/18 17:58	
2	IMGP1350.JPG	582	JPG ファイル	2016/7/18 17:58	
3	IMGP1351.JPG	624	JPG ファイル	2016/7/18 17:58	
4	IMGP1352.JPG	589	JPG ファイル	2016/7/18 17:58	
5	IMGP1353.JPG	608	JPG ファイル	2016/7/18 17:59	
6	IMGP1354.JPG	598	JPG ファイル	2016/7/18 17:59	
7	IMGP1355.JPG	568	JPG ファイル	2016/7/18 17:59	
8	IMGP1356.JPG	601	JPG ファイル	2016/7/18 17:59	
9	IMGP1357.JPG	596	JPG ファイル	2016/7/18 17:59	
10	IMGP1358.JPG	590	JPG ファイル	2016/7/18 17:59	
11	IMGP1359.JPG	617	JPG ファイル	2016/7/18 18:00	
12	IMGP1360.JPG	639	JPG ファイル	2016/7/18 18:00	
13	IMGP1361.JPG	581	JPG ファイル	2016/7/18 18:00	
14	IMGP1362.JPG	604	JPG ファイル	2016/7/18 18:00	
15	IMGP1363.JPG	588	JPG ファイル	2016/7/18 18:00	
16	IMGP1364.JPG	582	JPG ファイル	2016/7/18 18:01	
17	IMGP1365.JPG	592	JPG ファイル	2016/7/18 18:01	
18	IMGP1366.JPG	614	JPG ファイル	2016/7/18 18:01	
19	IMGP1367.JPG	610	JPG ファイル	2016/7/18 18:01	
20	IMGP1368.JPG	619	JPG ファイル	2016/7/18 18:01	
21	ファイル名、サイズ、種類、更新日時を指定した場合				
22					

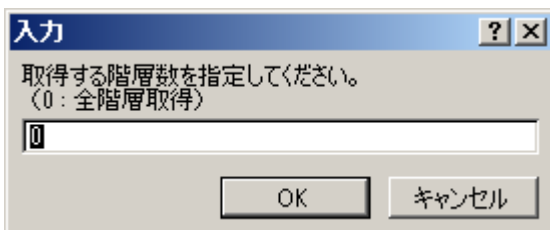
2) ファイルツリー（ファイル構成）を作成



↓ 対象フォルダの選択画面が表示されます。ファイルツリーを作成したいフォルダを指定してください。



↓ 取得階層を指定する画面が表示されます。深い全階層まで必要無い場合に指定してください。0を指定すると全階層が取得されます。



↓ アクティブなシート上に以下のようなファイルツリーが作成されます。

	A	B	C	D	E	F	G	H	I	J	K
1	連番	最終更新日時	Size(KB)	C:\Users\%user%\Documents [679 / 3,507]							
2	1			└─ ¥Acrobat9 [9 / 124]							
3	2			└─ ¥Adobe Acrobat 9 Standard [7 / 7]							
4	3	2007/09/06 08:10:52	2	└─ Abc.py.ini							
5	4	2008/06/12 19:51:06	4,308	└─ AcroStan.msi							
6	5	2008/06/12 19:50:46	306,906	└─ Data1.cab							
7	6	2008/08/13 00:53:01	542	└─ FixTrans.mst							
8	7	2008/06/12 16:10:36	334	└─ Setup.exe							
9	8	2008/08/06 00:37:45	1	└─ setup.ini							
10	9	2005/09/22 04:01:08	2,526	└─ WindowsInstaller-KB893803-v2-x86.exe							
11	10			└─ ¥Autoplay [4 / 105]							
12	11			└─ ¥Langdata [2 / 4]							
13	12			└─ ¥en us [1 / 1]							
14	13	2008/04/05 09:06:48	12	└─ lang.dat							
15	14			└─ ¥ja JP [1 / 1]							
16	15	2008/05/02 08:58:49	12	└─ lang.dat							
17	16			└─ ¥Legal [1 / 68]							
18	17			└─ ¥Adobe Acrobat 9 Standard [1 / 67]							
19	18			└─ ¥6.0.0 [33 / 66]							
20	19			└─ ¥ar AE [1 / 1]							
21	20	2008/03/18 06:46:24	311	└─ license.html							
22	21			└─ ¥bg BG [1 / 1]							
23	22	2008/03/18 06:46:24	296	└─ license.html							
24	23			└─ ¥cs CZ [1 / 1]							
25	24	2008/03/18 06:46:24	86	└─ license.html							

A～C 列に連番、ファイルの最終更新日時、ファイルサイズが表示されます。

各フォルダは、実際の場所をリンクしているので、クリックするとその場所をエクスプローラで表示できます。

フォルダ横の数字は、【当該フォルダ内のファイル及びフォルダ数／当該フォルダ以下の階層の全ファイル及びフォルダ数】です。取得階層を指定した場合は下位階層の数値は取得しません。

3) フォルダツリー（フォルダ構成）を作成

前記のようなファイルツリー（ファイル構成）ではなく、フォルダツリー（フォルダ構成）のみ必要な場合は、こちらの機能をお使いください。



↓ 対象フォルダの選択画面が表示されます。フォルダツリーを作成したいフォルダを指定してください。



↓ 取得階層を指定する画面が表示されます。深い全階層まで必要無い場合に指定してください。0を指定すると全階層が取得されます。




↓ アクティブなシート上に以下のようなフォルダツリーが作成されます。

	A	B	C	D	E	F	G	H	I
1	連番	C:\Users\¥Documents 【679 / 3,507】							
2	1	└─	¥Acrobat9 【9 / 124】						
3	2		└─	¥Adobe Acrobat 9 Standard 【7 / 7】					
4	3		└─	¥Autoplay 【4 / 105】					
5	4			└─	¥Langdata 【2 / 4】				
6	5				└─	¥en us 【1 / 1】			
7	6				└─	¥ja JP 【1 / 1】			
8	7			└─	¥Legal 【1 / 68】				
9	8				└─	¥Adobe Acrobat 9 Standard 【1 / 67】			
10	9					└─	¥6.0.0 【33 / 66】		
11	10						└─	¥ar AE 【1 / 1】	
12	11						└─	¥bg BG 【1 / 1】	
13	12						└─	¥cs CZ 【1 / 1】	
14	13						└─	¥da DK 【1 / 1】	
15	14						└─	¥de DE 【1 / 1】	
16	15						└─	¥el GR 【1 / 1】	
17	16						└─	¥en GB 【1 / 1】	
18	17						└─	¥en US 【1 / 1】	
19	18						└─	¥es ES 【1 / 1】	

各フォルダは、実際の場所をリンクしているので、クリックするとその場所をエクスプローラで表示できます。

フォルダ横の数字は、【当該フォルダ内のファイル及びフォルダ数／当該フォルダ以下の階層の全ファイル及びフォルダ数】です。取得階層を指定した場合は下位階層の数値は取得しません。

4) ツリーリストの表示制御

作成したファイルツリー、フォルダツリーセル内の“└─”あるいは“└─”の箇所を選択し  ボタンをクリックすると、指定したフォルダ以下の階層を表示・非表示にできます。

	A	B	C	D	E	F	G	H	I	J	K
1	連番	最終更新日時	Size(KB)	C:\Users\¥\Documents [679 / 3,507]							
2	1			└─	¥Acrobat9	[9 / 124]					
3	2				└─	¥Adobe Acrobat 9 Standard	[7 / 7]				
4	3	2007/09/06 08:10:52	2				└─	Abcopy.ini			
5	4	2008/06/12 19:51:06	4,308				└─	AcroStn.msi			
6	5	2008/06/12 19:50:46	306,906				└─	Data1.cab			
7	6	2008/08/13 00:53:01	542				└─	FixTrans.mst			
8	7	2008/06/12 16:10:36	334				└─	Setup.exe			
9	8	2008/08/06 00:37:45	1				└─	setup.ini			
10	9	2005/09/22 04:01:08	2,526				└─	WindowsInstaller-KB893803-v2-x86.exe			
11	10						└─	¥Autoplay	[4 / 105]		
12	11						└─	¥Langdata	[2 / 4]		
13	12						└─	¥en us	[1 / 1]		
14	13	2008/04/05 09:06:48	12				└─	lang.dat			
15	14						└─	¥ja JP	[1 / 1]		
16	15	2008/05/02 08:58:49	12				└─	lang.dat			
17	16						└─	¥Legal	[1 / 68]		
18	17						└─	¥Adobe Acrobat 9 Standard	[1 / 67]		
19	18						└─	¥6.0.0	[33 / 66]		
20	19						└─	¥ar AE	[1 / 1]		
21	20	2008/03/18 06:46:24	311				└─	license.html			
22	21						└─	¥bg BG	[1 / 1]		
23	22	2008/03/18 06:46:24	296				└─	license.html			
24	23						└─	¥cs CZ	[1 / 1]		
25	24	2008/03/18 06:46:24	86				└─	license.html			
26	25						└─	¥da DK	[1 / 1]		

↓ “└─”セルを選択



ボタンをクリック

↓ 選択した“└─”以下の階層が非表示になります。

	A	B	C	D	E	F	G	H	I	J	K
1	連番	最終更新日時	Size(KB)	C:\Users\¥\Documents [679 / 3,507]							
2	1			└─	¥Acrobat9	[9 / 124]					
3	2				└─	¥Adobe Acrobat 9 Standard	[7 / 7]				
11	10				└─	¥Autoplay	[4 / 105]				
12	11						└─	¥Langdata	[2 / 4]		
13	12						└─	¥en us	[1 / 1]		
14	13	2008/04/05 09:06:48	12				└─	lang.dat			
15	14						└─	¥ja JP	[1 / 1]		
16	15	2008/05/02 08:58:49	12				└─	lang.dat			
17	16						└─	¥Legal	[1 / 68]		
18	17						└─	¥Adobe Acrobat 9 Standard	[1 / 67]		
19	18						└─	¥6.0.0	[33 / 66]		
20	19						└─	¥ar AE	[1 / 1]		
21	20	2008/03/18 06:46:24	311				└─	license.html			
22	21						└─	¥bg BG	[1 / 1]		
23	22	2008/03/18 06:46:24	296				└─	license.html			
24	23						└─	¥cs CZ	[1 / 1]		
25	24	2008/03/18 06:46:24	86				└─	license.html			
26	25						└─	¥da DK	[1 / 1]		

< 非表示になります <

再度ボタンをクリックすると表示され、表示・非表示を制御できます。

これは、通常の「行の非表示・再表示」機能を使っているだけですので、全体を指定し「再表示」を行うと表示を戻すことができます。

5) フォルダのエクスプローラ表示

C	D	E	F	G	H	I	J	K
(KB)	C:\Users\...	Documents	【679 / 3,507】					
		Acrobat9	【9 / 124】					
			Adobe Acrobat 9 Standard	【7 / 7】				
2			Abcpy.ini					
4,308			AcroStan.msi					
306,906			Data1.cab					
542			FixTrans.mst					
334			Setup.exe					
1			setup.ini					
2,526			WindowsInstaller-KB893803-v2-x86.exe					

各フォルダは、実際の場所をリンクしています。クリックするとその場所をエクスプローラで表示できます。



4. その他

●著作権

本ライブラリはフリーソフトですが、著作権は作者に帰属します。

本ライブラリファイルへの不正アクセス、改ざんおよび変更等は行わないでください。

●配布

二次配布、紹介等は事前の承諾無く行っても構いません。

●責任

本ライブラリの使用から生じる故障、情報の消失、その他あらゆる障害に関して一切の責任を負いません。

●問い合わせ

shika2372-4296@yahoo.co.jp

本ライブラリは、作者が趣味で作成しています。

お問い合わせいただいても、ご要望にお応えできるか否かは作者の気分次第ですのでご了承ください。

ちなみに…… ライブラリ等の先頭にある【Shika】とは、作者のハンドルネームです。

F.F.Tree Produced by ShiKa