

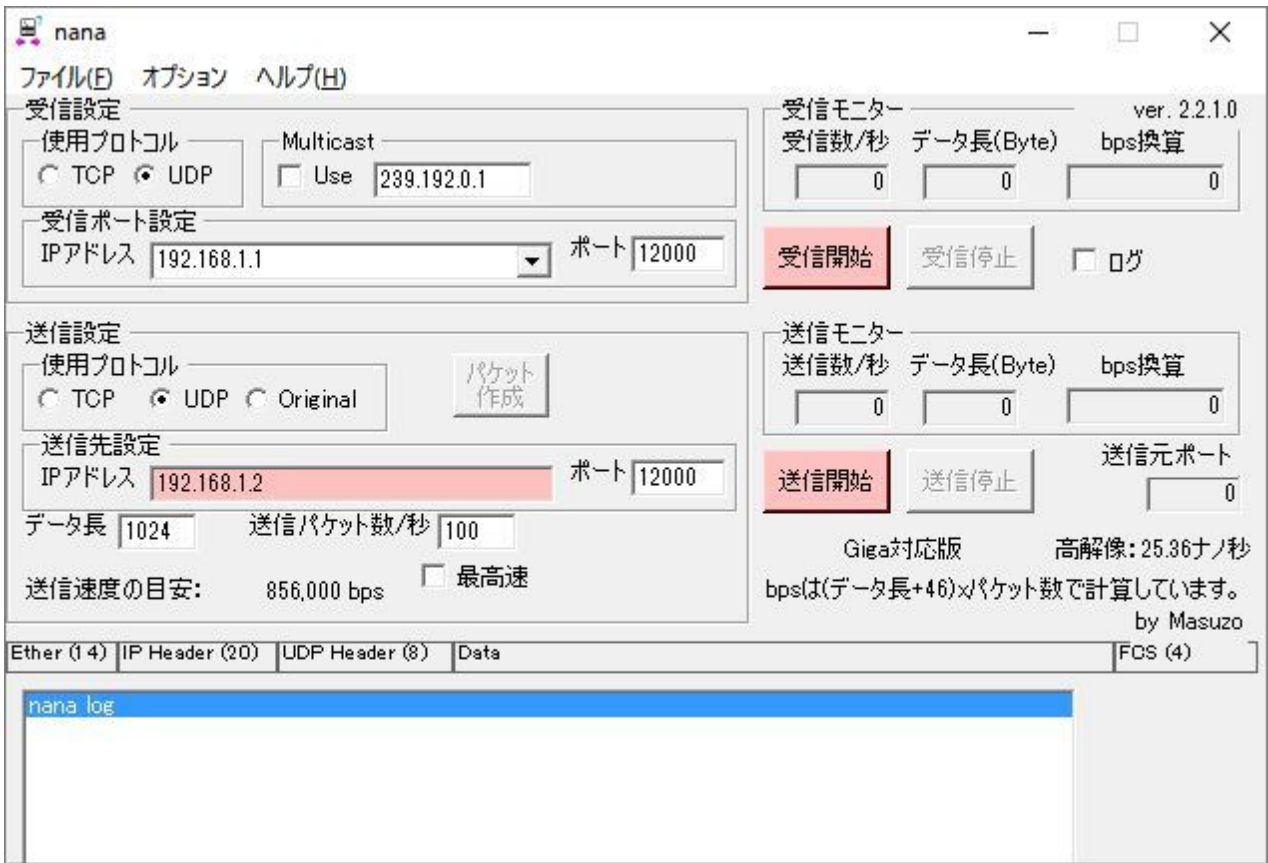
Nanaとは

パケットを送信することができます。
受信したパケットをカウントすることができます。

回線のスループットを測定したりできます。
セキュリティのチェックに使えないこともないです。

TCPやUDPのポート番号を指定してパケットを送信できるところが便利です。
スループットを測るには、2台のパソコンが必要です。

バージョンアップで、Gigaレベルの帯域でも均等にパケットが送出されるようになりました。

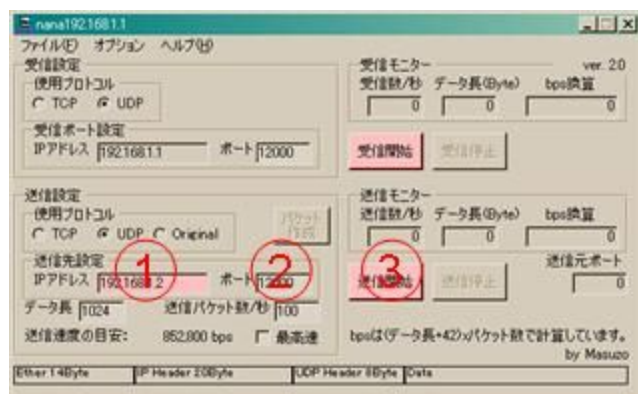
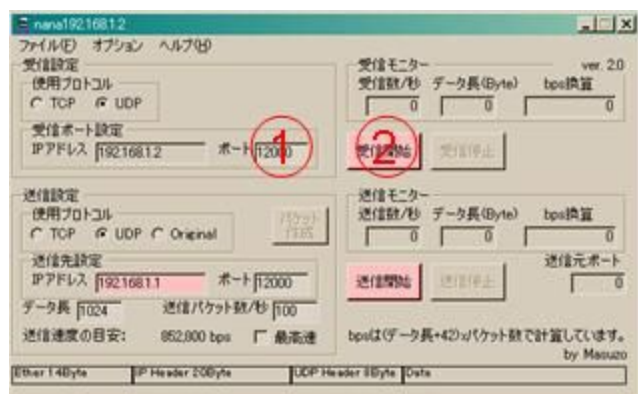


画面イメージ

Nanaの使い方（初めての人の向け）

送信側のPC(A)のIPアドレス：192.168.1.1

受信側のPC(B)のIPアドレス：192.168.1.2 の場合



受信側のPC(B)の「受信モニター」をみると現在受信しているパケットの様子がわかります。
※パソコンのCPU使用率が100%になると、「モニター」の値は信用できなくなりますので注意。

送信側で一旦「送信停止」をクリックし、「送信設定」の「データ長」や「送信パケット数/秒」の値を
いろいろ変えてみて、受信の限界、送信の限界を測定してみてください。

【 インストール 】

適当なフォルダに展開してください。

【 アンインストール 】

インストールしたフォルダごと削除してください。

【 動作環境 】

Windows 7とWindows 10での動作を確認しています。

【 著作権 】

本ソフトウェアに関する著作権はすべて作者にあります。

【 再配布 】

本ソフトウェアはフリーソフトウェアです。

個人的使用範囲を超えない限り、無許可で自由に配布できます。

個人的なホームページ、ブログ、ダウンロードサーバーなどへの転載や

個人的な受け渡しなどの際は連絡の必要はありません。

雑誌などの出版物への掲載、他製品へのバンドルなど、商業的使用の際は、
事前に作者に連絡を行って承諾を得て下さい。

【 免責 】

作者は本ソフトウェアの修正、及びバージョンアップの義務を負いません。

ソフトを使用したことにより生じたいかなる障害、損害において

作者は一切責任を負わないものとします。各自の責任において使用してください。

作者はバグが発見された場合においても、その修正、バージョンアップの義務を
負わないものとします。

【 作者 】

Masuzo

【 連絡先 】

nana2210.vector@gmail.com