

ネットワークドライブ管理ソフト
『監視くん』V1.0
インストール方法



株式会社アイビーソフト

大阪府中央区南船場1-3-14 ストックビル南船場10F

TEL 06-6262-3055 FAX 06-6262-3056 <http://www.ibsoft.co.jp>

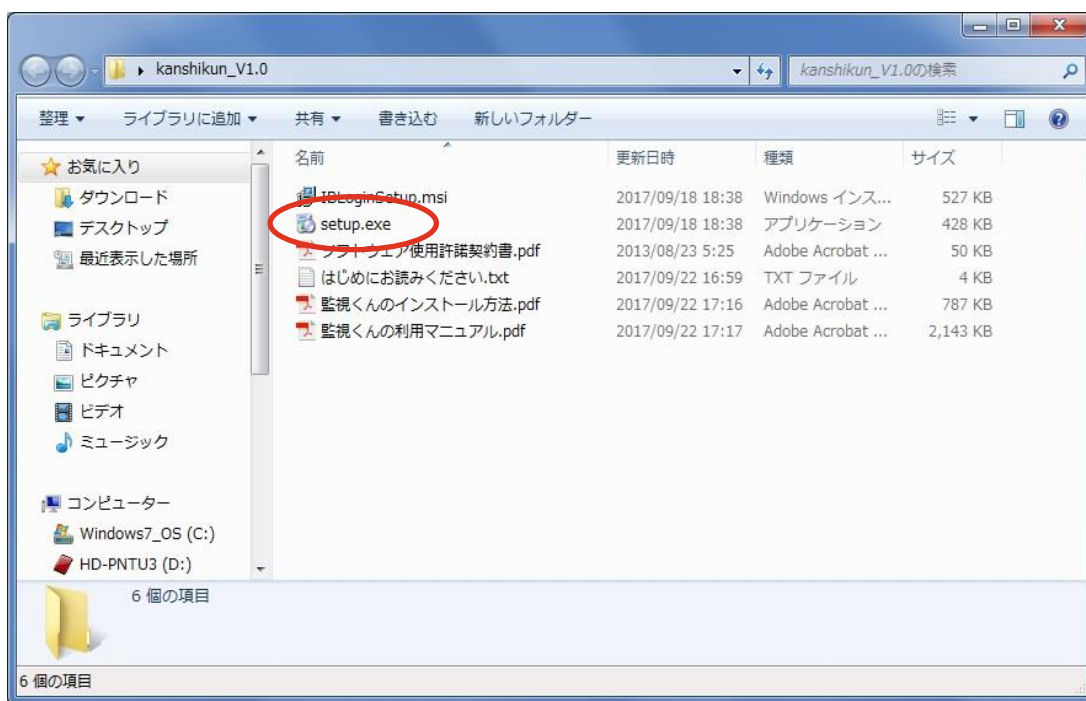


この度は、当ソフトウェア『監視くん』をご購入いただき誠にありがとうございます。

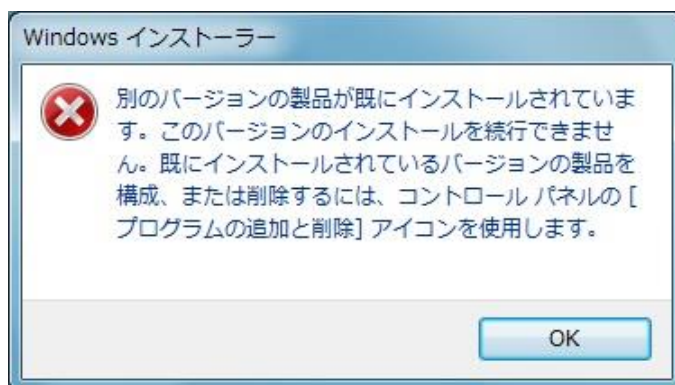
本ドキュメントは『監視くん』のインストール方法を説明したものです。以下の順に操作して『監視くん』をインストールしてください。

【1】

CD内もしくはダウンロードファイル内の「setup.exe」をダブルクリックします。



※このエラーメッセージが出た場合は『監視くん』を一旦アンインストールしてから、再度インストールをやり直してください。

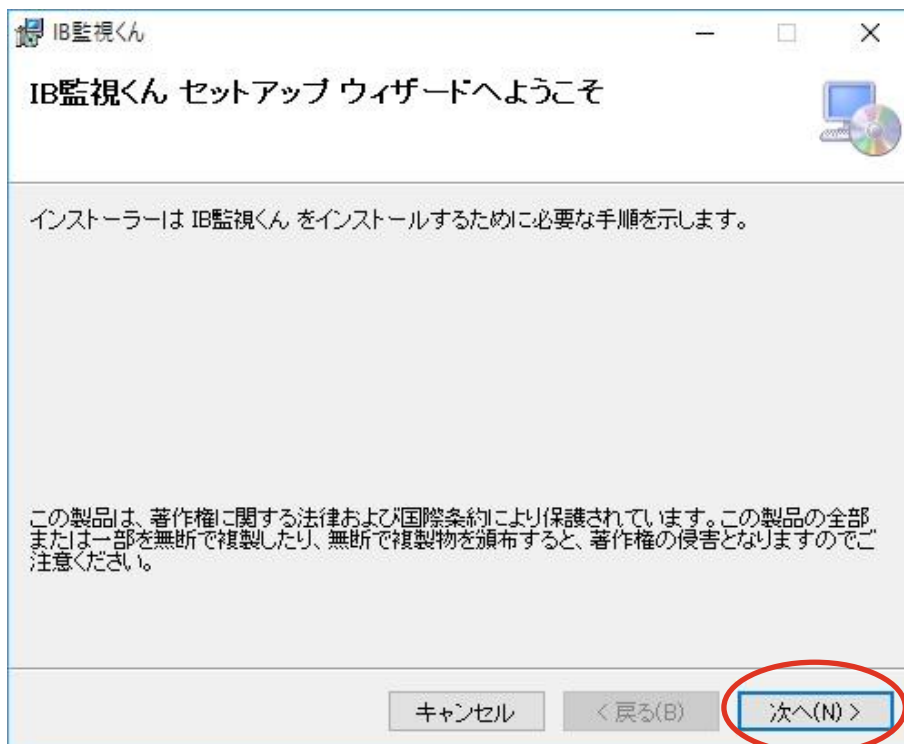


【注意事項】

『監視くん』の動作には「Microsoft .NET Framework 4」が必要です。パソコンに存在しない場合は、以下の「Microsoft .NET Framework 4」のセットアップ画面が表示されますので、指示に従ってインストールしてください。

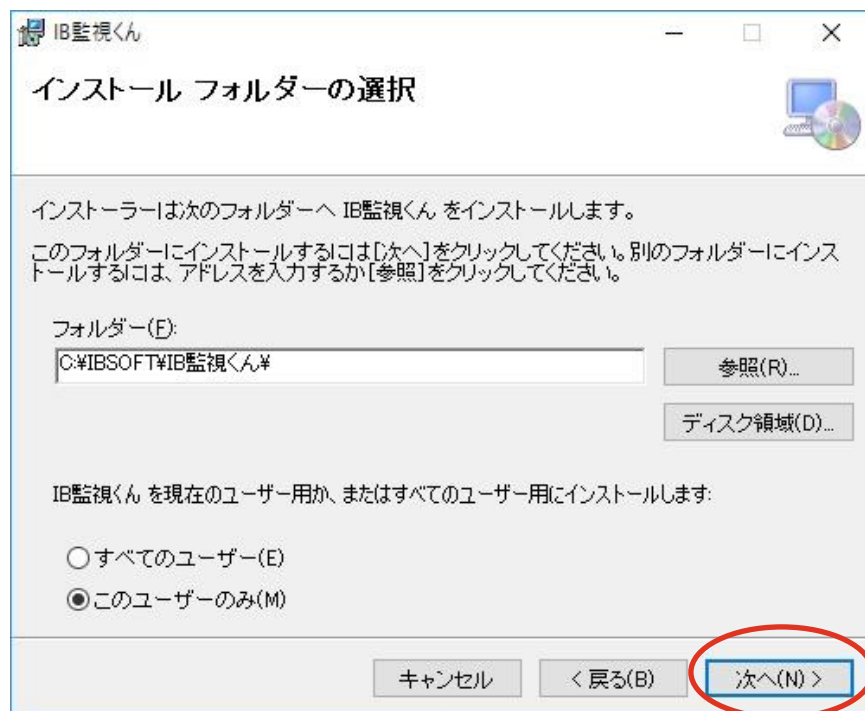


【2】 ≪セットアップウィザードへようこそ≫ 「次へ」をクリックします。

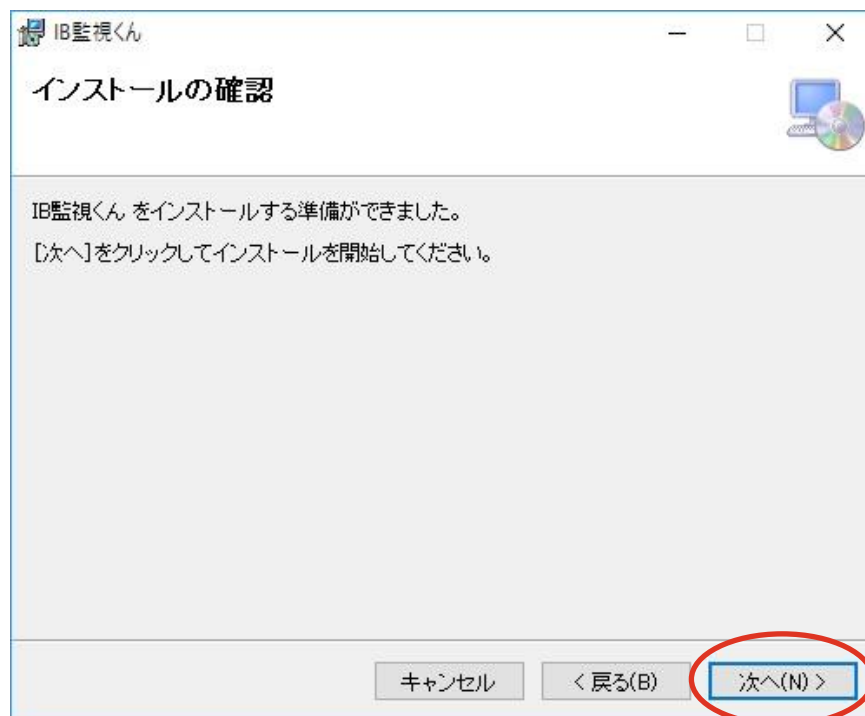


【3】 《インストールフォルダの選択》

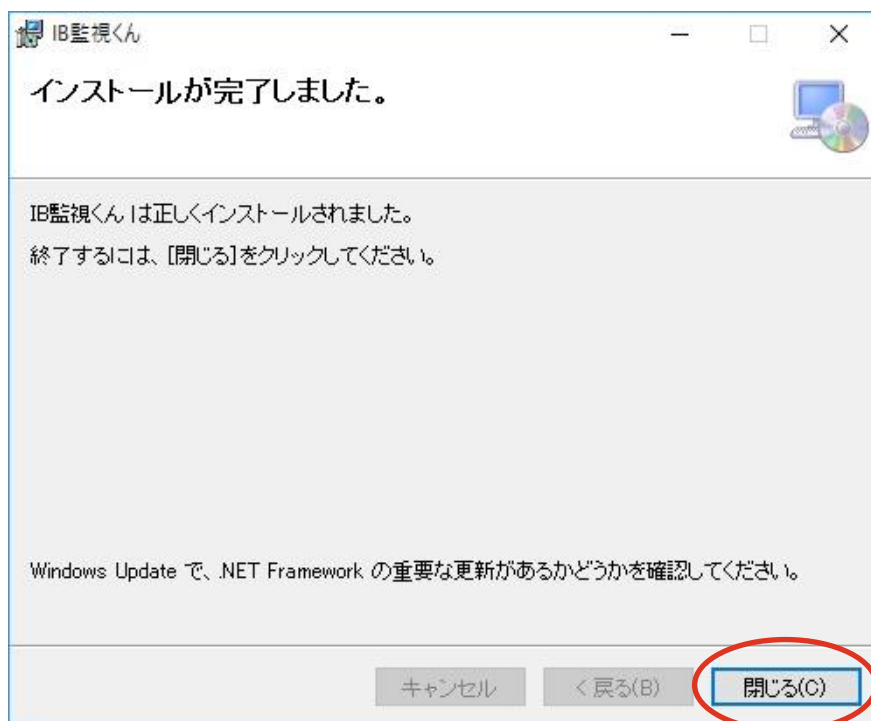
表示されているフォルダは、そのまま「次へ」をクリックします。



【4】 《インストールの確認》 「次へ」をクリックします。



【5】 ≪インストールが完了しました。≫ 「閉じる」をクリックします。



【6】

デスクトップ上に『監視くん』の
ショートカットアイコンが作成されました。

以上で、インストール完了です。



ダブルクリックで『監視くん』スタートです!!

ご不明な点がありましたら、お手数ですが弊社ホームページのお問い合わせフォームから
または、お電話にてお問い合わせください。よろしくお願い申し上げます。

