


Image Transform File ITF Protector S セットアップガイド

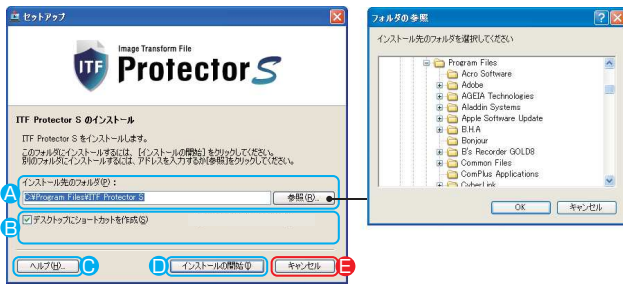
動作環境

- 対応OS: Windows 10 (32bit/64bit), Windows 8.1 (32bit/64bit), Windows 8 (32bit/64bit), Windows 7 (32bit/64bit)
- メモリ: 512MB以上推奨
- 空ディスク容量: 5MB以上推奨
- ※作業容量は別途必要。用紙サイズ・解像度・ページ数に影響されます。
- その他: インターネットに接続可能な環境であること
(NETセキュリティ、ライセンス認証、ヘルプ閲覧のために必要)
- ☆ITF変換・閲覧の速度は、CPU・メモリに大きく影響されます。
より高速な動作をご希望の場合は、これらの性能をアップしてください。
- ☆ITF閲覧の際、一時的に圧縮前と同等の作業容量が必要になります。
高解像度の大幅図面などを閲覧の際は、ディスクの空き容量にご注意ください。
- ☆64bitのOS上では32bit互換モード(wow64)で動作します。
- ☆本製品のインストール・アンインストール及び一部機能の利用には、
コンピュータの管理者権限でのログインが必要です。

インストール

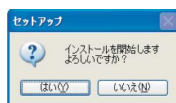
※ITF Protector Sは、パソコン1台ごとに1ライセンスが必要です。
誤って、ご使用にならないパソコンにインストールしないでください。

- ① インストールを開始するには、ダウンロードファイルを解凍し、 をダブルクリックしてください。使用許諾契約書をお読みいただき、同意の上でご利用いただける場合は、**[同意する]**ボタンをクリックしてください。
(同意しない場合、本ソフトを使用することができません)
- ② 下の画面が表示されます。解説に従って、各項目を入力してください。

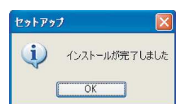


- A ITF Protector Sをインストールする、フォルダのパスを入力します。
[参照]ボタンをクリックして、フォルダ参照画面から選択入力することもできます。
- B インストールオプションを選択します。
■**デスクトップにショートカットを作成**
ここにチェックを入れると、デスクトップにITF Protector Sのショートカットアイコンが作成されます。
■**通常使うプリンタに設定**
ここにチェックを入れると、ITF Protector Sを通常使うプリンタに設定します。
- C このボタンをクリックするとセットアップガイド(本書)を表示します。
※セットアップガイドの閲覧には、Adobe Readerが必要です。
- D すべての項目が入力できましたら、このボタンをクリックしてください。
インストールが開始されます。
- E セットアップを中止するには、このボタンをクリックしてください。

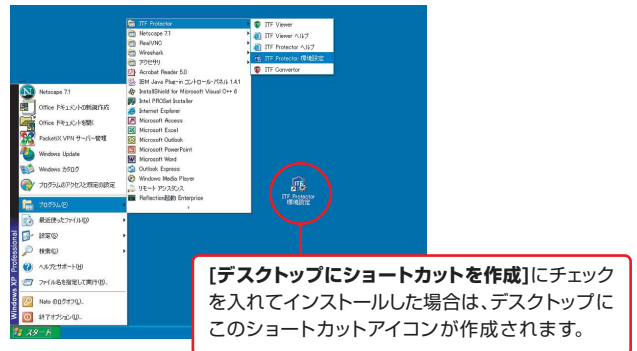
- ③ **[インストールの開始]**ボタンをクリックすると、右のメッセージが表示されます。
インストールを続行するには、**[はい]**ボタンをクリックしてください。



- ④ インストールが完了すると、右のメッセージが表示されます。**[OK]**ボタンをクリックして、インストールを終了してください。以上で、ITF Protector Sのインストールは完了です。

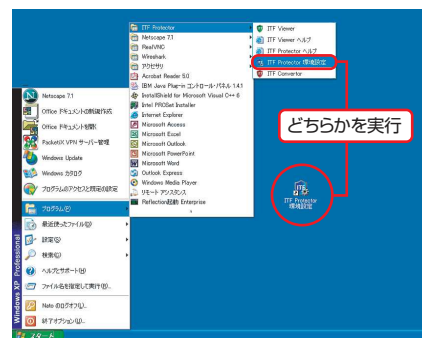


インストールが完了するとプログラムメニューに、下の構成でショートカットメニューが追加されます。ITF Protector Sの使用法については、ヘルプをご覧ください。



インターネット接続設定とライセンス登録

- ① ライセンス登録を行わないと、ITFファイルを作成することができません。
インストールが完了しましたら、すぐにライセンス登録を行ってください。
Windowsのプログラムメニューから、**[ITF Protector S 環境設定]**を選択してください。また、インストール時にデスクトップにアイコンを作成するよう指定した場合は、デスクトップ上のアイコンをダブルクリックしてください。



- ② 下の画面が表示されます。**[動作設定]**タブをクリックしてください。



インターネット接続設定

- ③ ITF Protector Sは、インターネットに接続できない環境では、正常に機能しません。お使いのPCが直接インターネットに接続していない環境下でご利用になる場合は、上記、**【インターネット接続設定】**ボタンをクリックし、以下の設定を行なってください。

A 【インターネットに直接接続する】
インターネットに直接接続できる場合は、こちらを選択してください。

B 【インターネットオプション設定で接続する】
Windowsのインターネット接続設定を使用する場合は、こちらを選択してください。設定項目については、ネットワーク管理者にお問い合わせください。

C 【インターネットにプロキシ経由で接続する】

プロキシサーバ経由でインターネットに接続している場合は、こちらを選択してください。設定項目については、ネットワーク管理者にお問い合わせください。

D 【ネットワーク上の他のPC経由で接続する】

弊社製品「License Manager」でのライセンス認証およびインターネット接続をご利用の場合は、こちらを選択して、接続先のPC名、またはIPアドレスを入力してください。

※「License Manager」は、弊社ユーザーサポートページ「My ITF」(<https://itf.bz/myitf/>)にて、無償でダウンロードできます。

必要な項目の設定入力完了したら**【接続テスト】**ボタンをクリックして、実際に 接続テストを行なってください。接続テストの結果、インターネットに接続可能なことを確認したら、**【設定】**ボタンをクリックしてください。

ライセンス登録

- ④ **【バージョン情報】**タブをクリックしてください。

- ⑤ **【ライセンス登録】**ボタンをクリックすると、下の画面が表示されます。解説に従って、各項目を入力してください。

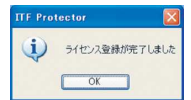
A シリアルNo.を入力します。

B シリアルを使用しているライセンスについて、任意の名前を入力します。未入力の場合は、パソコン名が使用されます。

C すべての項目が入力できたら、このボタンをクリックしてください。ライセンス登録処理が開始されます。

D ライセンスの登録を中止するには、このボタンをクリックしてください。

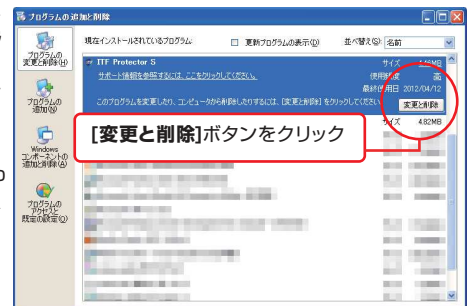
- ⑥ ライセンスの登録が完了すると、右のメッセージが表示されます。**【OK】**ボタンをクリックして、処理を終了してください。以上で、ライセンスの登録は完了です。ライセンスの登録後は、**【バージョン情報】**タブの表示が下のように変化します。



【ライセンス登録】ボタンから
【ライセンス認証】ボタンに変更されます。

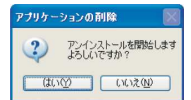
アンインストール

- ① **【コントロールパネル】**から**【プログラムの追加と削除】**を実行し、現在インストールされているプログラムの一覧から、ITF Protector Sを選択してください。

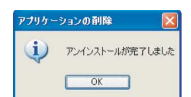


- ② 下の画面が表示されます。**【アンインストールの開始】**ボタンをクリックしてください。

- ③ **【アンインストールの開始】**ボタンをクリックすると、右のメッセージが表示されます。アンインストールを続けるには、**【はい】**ボタンをクリックしてください。



- ④ アンインストールが完了すると、右のメッセージが表示されます。**【OK】**ボタンをクリックして、アンインストールを終了してください。以上で、ITF Protector Sのアンインストールは完了です。



オンラインヘルプ、テクニカルサポート、
ITF Protector + 15日間体験版・ITF Viewer 無料ダウンロード
ITF Official Web Site <https://itf.bz>



有限会社トゥーファイブ
〒650-0012 神戸市中央区北長狭通5丁目1-2 太陽ビル7F
TEL078-341-3925(代) FAX 078-341-3926
<https://twofive.com> info@twofive.com

※ ITF Protector Sはトゥーファイブの商標です。
その他記載の製品名および社名は各社の商標または登録商標です。