

取扱説明書

ELE=CONNECTION **エレコネクション**

ゲーム概要

この作品は、電気が流れる電線を壁などに描くという能力を使い、ステージを攻略していくアクションパズルゲームです。

主人公の能力

・電線を壁や床に描く



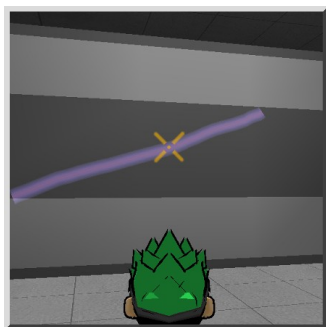
構えた状態で壁や床に向かって左クリックで電気を発射すると狙った場所に電線を描くことができ、画面上部のゲージがなくなるまで描き続けることができる。



※ ギミック自体には描けません。

※ 電線はフィールド上に最大2本まで残り続け、3本目を描くと1本目が自動的に消されます。

・選択している電線を消す

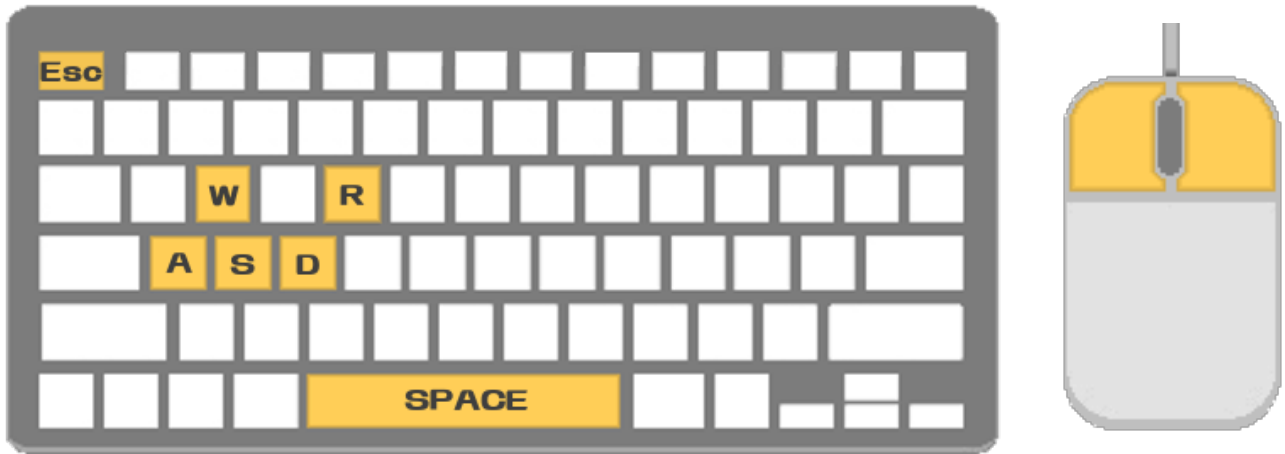


既存の電線に向かって照準を合わせると選択状態になるのでその時に左クリックでその電線を消すことができる。

・すべての電線を消す

構えていない状態で[R]キーを押すと自身が描いた全ての電線を消すことができる。

操作説明



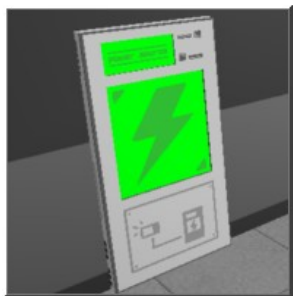
- [W][A][S][D]** : 移動
- [SPACE]** : ジャンプ
- [R]** : 全ての電線をリセット
- [Esc]** : ゲーム終了（タイトルに戻る）
- [マウス]** : 視点操作
- [右クリック中]** : 構える
- [左クリック中]** :

構え状態であれば電気を発射

電線を選択中であればその電線をリセット

主なギミック

・電源装置



パネルと電線でつなぐことで
パネルに電気を流す

・パネル



電気が流れると対応する
ギミックが作動する

