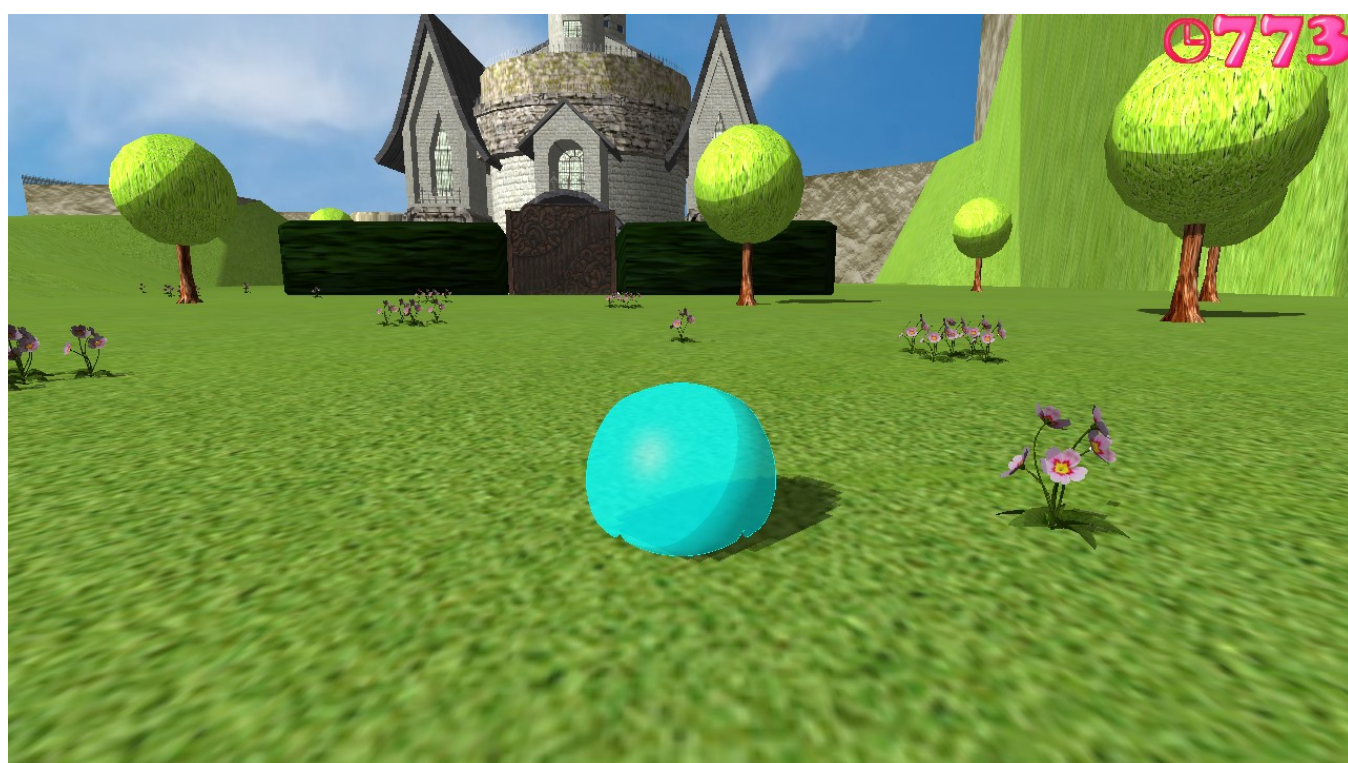




取扱説明書



操作方法

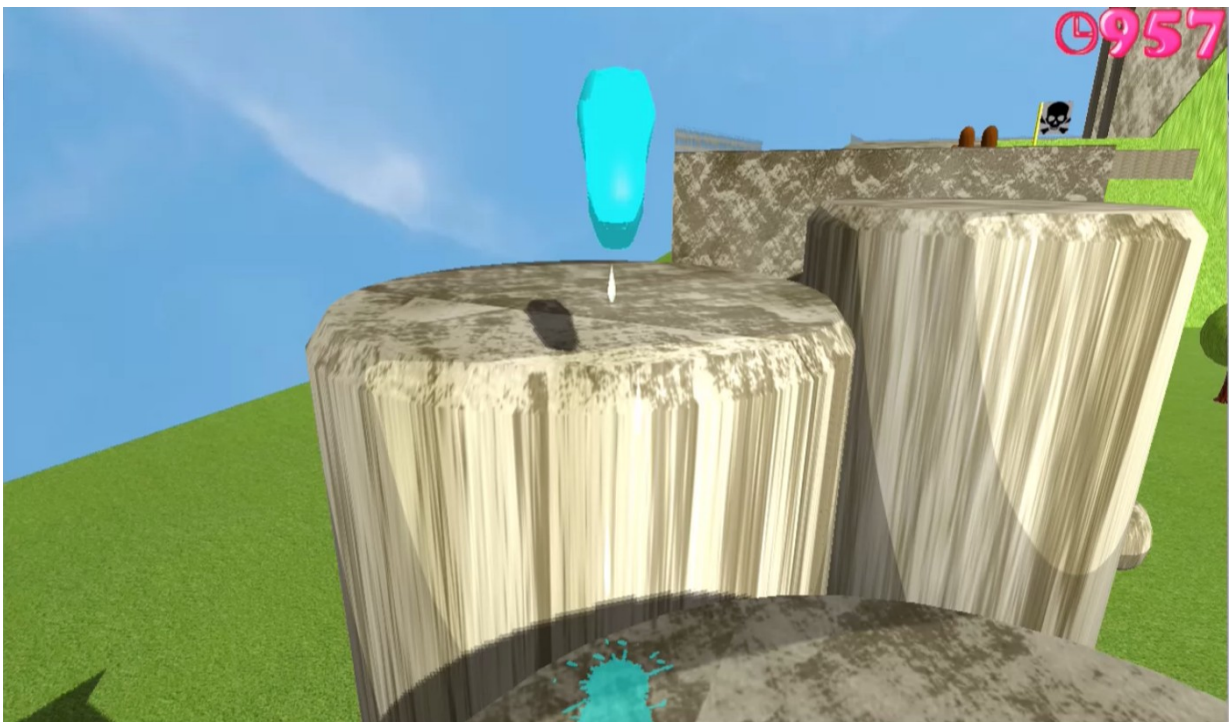
<キーボード>

[Enter]キー	決定
[←]、[→]キー	ボタン選択/カメラの回転
[W]キー	前方に進む
[S]キー	後方に進む
[A]キー	左に進む
[D]キー	右に進む
[Space]キー	ジャンプ

<マウス>

左右移動

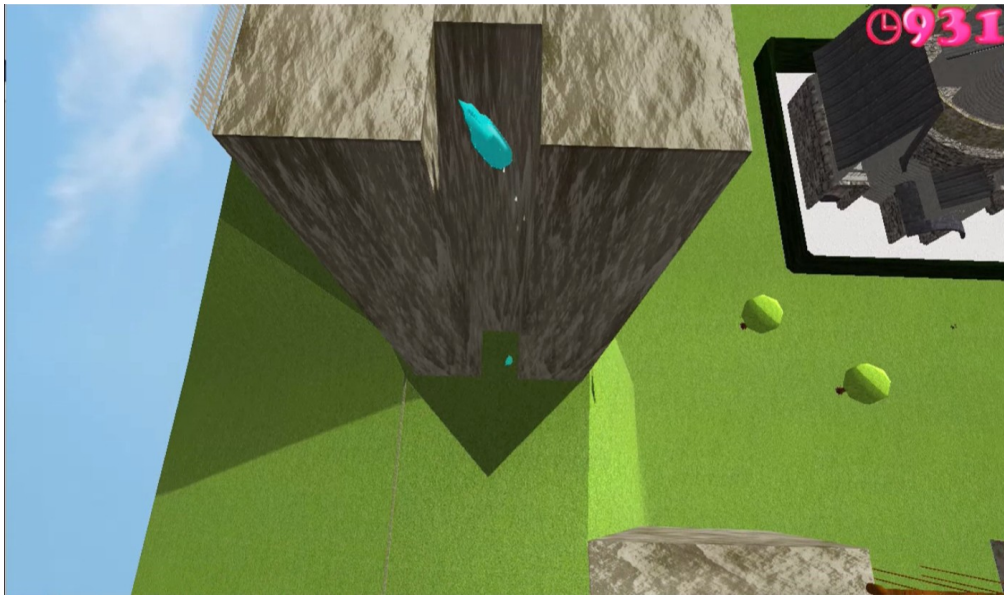
カメラの回転



スライムのアクション

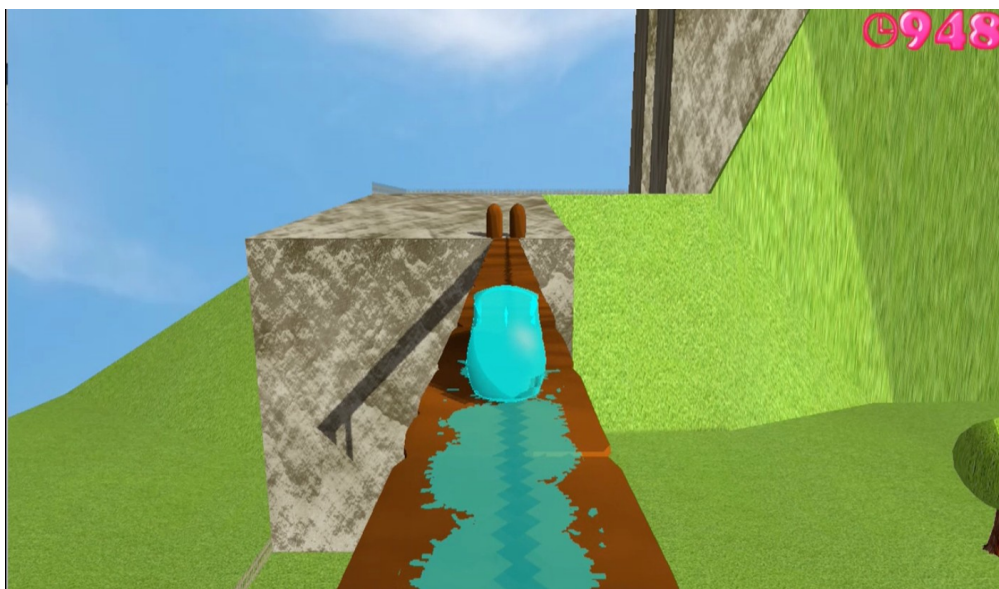
<壁ジャンプ>

しばらくの間、壁にくっつくことができるぞ！
くっついている間に、壁を連続してジャンプで
きるから、高いところでも登れちゃう！



<形状変化>

狭い道を通るときは、体をすぼめて落ちない
ように進んでいくぞ！



ステージ

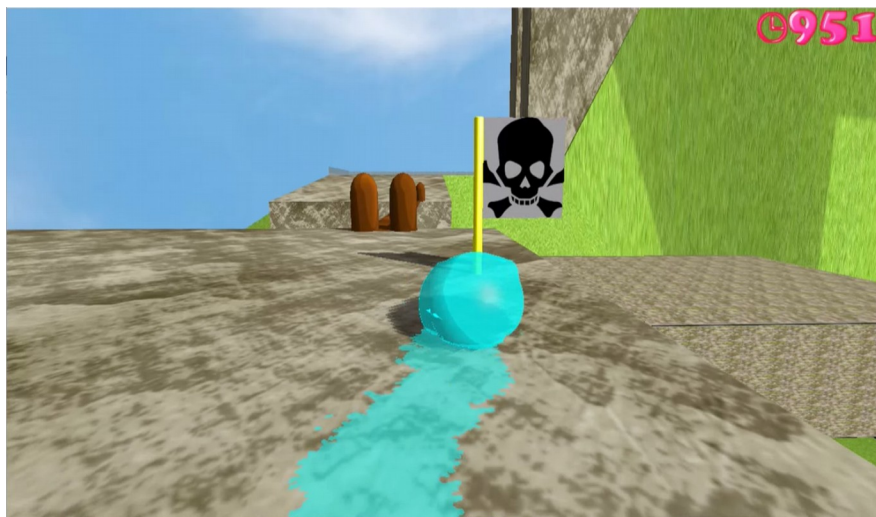
＜城の旗＞

城のてっぺんに掲げられた旗。
ここまでたどり着けば、城を取り返して城の門を開放することができるぞ！



＜途中の旗＞

城の旗までの道の途中に掲げられている旗。
ここまでたどり着けば、近くの移動床が動き出し、この旗の場所までショートカットできるぞ！



概要

制作者

清水 壮

ジャンル

アクション

プレイ人数

1人

クレジット

<グラフィック関連>

- TURBOSQUID
<https://www.turbosquid.com/>
- Free3D
<https://free3d.com/>
- VPVP Wiki
<https://www6.atwiki.jp/vpvpwiki>
- ぴぽや倉庫
<http://piposozai.wiki.fc2.com/>

<サウンド関連>

- DOVA-SYNDROME
<https://dova-s.jp/>
- Senses Circuit
<http://www.senses-circuit.com/>
- On-Jin～音人～
<https://on-jin.com/>
- フリー音楽素材 魔王魂
<https://maoudamashii.jokersounds.com/>