

Suguru(すぐる) マニュアル

【改訂履歴】

V1.0	2018年1月20日
V2.0	2018年1月25日
V2.2	2018年2月6日

<目次>

1. ソフトウェアの概要	3
2. インストールとアンインストール	4
3. 起動／終了	5
4. 呼出	6
5. 基本的な操作	7
(1) 呼出	7
①通常呼出	7
②テキスト選択呼出	7
(2) 検索	8
(3) 別窓検索	8
(4) 中止	8
6. 検索設定	9
(1) 検索語	9
(2) 完全一致	9
(3) または (OR)	9
(4) 除く	10
(5) 検索言語指定	10
(6) 期間指定	10
(7) ファイル種別指定	12
(8) メディア指定	12
(9) ドメイン指定	12
(10) ユーザー指定サイト	13
(11) 条件クリア	14
(12) 条件の記憶	14
7. 現在のページに関する検索	15
(1) 類似ボタン	15
(2) 被リンクボタン	15
(3) キャッシュボタン	15
8. 設定ファイル	16
9. トレイメニュー	17
10.最後に	18

1. ソフトウェアの概要

suguruはWindows/パソコンで高度なGoogle検索を簡単な画面操作で行なうことができるフリーソフトです。以下、このソフトウェアの特徴を説明します。

(1) ポータブル

ポータブルなアプリなので、インストールすることなく、すぐに利用できます。

USB メモリでこのソフトウェアを持ち運ぶことにより、どのパソコンでも高度なGoogle検索を簡単にすることができます。

(2) 簡単で直感的な操作

Googleには高度な検索方法がありますが、検索オプションページからオプションを指定したり、ツールから期間指定をしたり、検索ボックスでオプションを指定しなければなりません。これらの操作が煩わしいため、せっかくの高度な検索機能はあまり利用されていません。

suguruは、いつでもホットキー（ユーザー設定可能）で呼び出すことができ、上記の検索条件を簡単な画面操作で直感的に指定することができます。

(3) 最小限の操作

ブラウザがアクティブな状態で、ホットキーで呼び出せば、検索条件を画面で指定し「検索」ボタンをクリックするだけで、自動的にアドレスバーに検索条件を入力し検索を実行します。

(4) よく使う条件

メディア（新聞社、テレビ）やドメイン（学校、法人、政府など）のサイト内検索をあらかじめ用意しています。

また、ユーザーがサイトを12個まで登録することができます。

これらの条件は複数指定することが可能です。

(5) 現在のページに関する検索

現在のページに類似するページ、現在のページをリンクしているページ、現在のページのキャッシュをボタンクリックだけで簡単に検索できます。

(6) 場所の指定

検索語が「タイトル」「本文」「リンク」のどこにあるかを指定できます。

(7) その他

「ファイル形式」指定では、Googleの検索オプションでは指定できない、MicrosoftOfficeの新形式も同時に検索します。（エクセルの場合はxlsとxlsxの両方）

期間指定では、通常は指定できない「2週間以内」「3週間以内」「2ヶ月以内」「3ヶ月以内」「2年以内」「3年以内」の指定が可能です。

2. インストールとアンインストール

(1) インストール

適当なフォルダを作成し、ダウンロードしたファイルを解凍して下さい。

- | | |
|-----------|-----------------|
| ①実行ファイル | suguru.exe |
| ②初期設定ファイル | suguru.ini |
| ③マニュアル | suguruマニュアル.pdf |

(2) アンインストール

レジストリは使用してませんので、フォルダごと削除して下さい。

3. 起動／終了

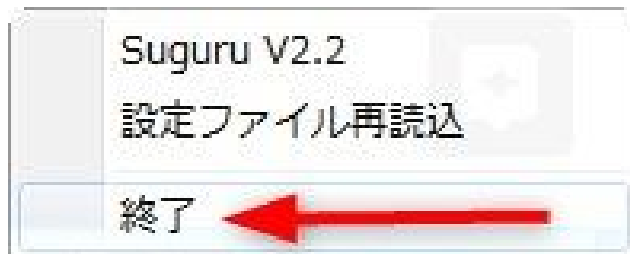
(1) 起動

「daigo.exe」をダブルクリックして実行して下さい。
Dai:goが起動し、タスクトレイにDai:goのアイコンが表示されます。



(2) 終了

タスクトレイのアイコンを右クリックします。
以下のようにメニューが表示されます。
「終了」をクリックします。



4. 呼出

suguruは、ホットキーを押すことにより、いつでも画面を表示することができます。
ホットキーは初期設定では「Ctrl+Shift+O(オー)」となっていますが、初期設定ファイルで変更可能です。

また、テキストを選択している状態（テキストが反転表示されている）では、
「Ctrl+Shift+I(アイ)」を押すと選択しているテキストを検索語として自動的に設定して画面が表示されます。

ホットキーの変更方法は「初期設定ファイル」の項目で説明しています。

5. 基本的な操作

(1) 呼出

①通常呼出

コントロールキーとシフトキーを押しながら「O（オー）」を押します。

②テキスト選択呼出

コントロールキーとシフトキーを押しながら「I（アイ）」を押します。

以下のような窓が開きます。

suguru(Super guguru)

検索語(チェックで完全一致) または または

検索言語指定: 日本語
期間指定: 指定無し
場所指定: 指定無し

ファイル種別指定
☐ PDF ☐ Excel ☐ Word ☐ PowerPoint ☐ Jpeg ☐ CSV

メディア指定
☐ 読売新聞 ☐ 朝日新聞 ☐ 毎日新聞 ☐ 日経新聞 ☐ 産経新聞 ☐ NHK

ドメイン指定
☐ 企業 ☐ 法人 ☐ 大学 ☐ 学校 ☐ 政府 ☐ 任意団体 ☐ 地方公共団体 ☐ ネットワークサービス

ユーザー指定サイト
指定無し ☐ 指定無し ☐ 指定無し ☐ 指定無し ☐
指定無し ☐ 指定無し ☐ 指定無し ☐ 指定無し ☐
指定無し ☐ 指定無し ☐ 指定無し ☐ 指定無し ☐

（２） 検索

検索語のボックスに検索語を入力して、左下の「検索」ボタンをクリックします。
（テキスト選択で呼び出した場合は既に検索語が入力されているので「検索」ボタンをクリックするだけです。）

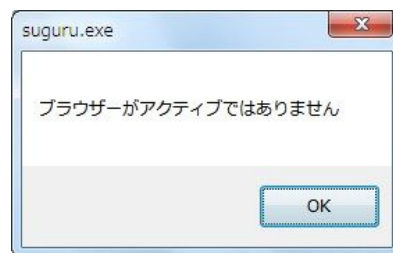
自動的にブラウザのアドレスバーに検索テキストが挿入されて検索実行されます。

【注意】

suguruを呼び出すときに、ブラウザをアクティブでなければなりません。
利用できるブラウザは以下の通りです。

- ・ Internet Explorer
- ・ Google Chrome
- ・ Firefox
- ・ SRWare Iron

ブラウザ以外アプリがアクティブな場合は以下のようなメッセージが表示され、検索画面は表示されません。



（３） 別窓検索

「検索」ボタンをクリックすると、現在のタブで検索をしますが「別窓検索」をクリックすると、新しいブラウザを開いて検索します。
複数のブラウザをインストールしている場合は、デフォルトに指定しているブラウザが起動します。

（４） 中止

suguruを呼び出した後、検索せずに終了する場合は画面右下の「中止」ボタンをクリックします。

6. 検索設定

(1) 検索語

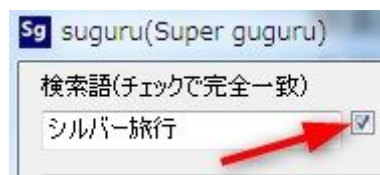
検索語は、3つまで指定できます。

1つの入力ボックスの中でもスペースで区切れれば複数の検索語を指定できます。

スペースで区切った場合はそれぞれの検索語のAND検索となります。

(2) 完全一致

検索語入力ボックスの右横にあるチェックボックスにチェックを入れると、その検索語の完全一致で検索します。



【完全一致の利用】

Googleは人名などでは、有名人と同じ読みの場合は、そちらを優先して検索してしまいます。

例：「シルバー旅行」を探す

通常検索すると「シルバー」と「旅行」が含まれるページが検索されます。

例えば「シルバーウィーク」と「旅行」が含まれるページが検索されてしまいます。

完全一致にすると「シルバー旅行」が含まれるページが優先して検索されます。

(3) または (OR)

検索語入力ボックスを2つ以上入力した場合、デフォルトで「または」で検索します。

【「または」の利用】

複数の検索語をOR検索すると、より幅広く検索することができ、漏れが少なくなります。

例：「高齢者」について「対策」または「施策」を検索したい。

「高齢者 対策 施策」とすると、全ての検索語が含まれたページを検索します。2018年1月現在で約750万件検索しました。

以下のように「高齢者」かつ「対策」または「施策」とすると約2,000万件検索しました。



（４）除く

「除く」を指定すると、その検索語を含まないページを検索します。

【「除く」の利用】

無関係な結果が多数検索される場合に特定の語を含まないようにすることで絞り込めます。

例：「キーボード」「ジャンル」の結果から「楽器」を除く

楽器を除かない検索では、鍵盤楽器の検索結果が非常に多くなり、約1,100万件になる。

以下のように「キーボード」かつ「ジャンル」除く「楽器」とすると約290万件に絞り込まれました。

The screenshot shows a search bar with the text '検索語(チェックで完全一致)' above it. Below the text, there are three input fields: 'キーボード', 'かつ', and 'ジャンル'. To the right of 'かつ' is a dropdown menu with '除く' selected. To the right of 'ジャンル' is another input field with '楽器' inside it. There are small square checkboxes next to each input field.

（５）検索言語指定

検索する対象言語を設定します。

①日本語（デフォルト）

日本語のページを検索します。

②日本語・英語

日本語または英語のページを検索します。

③全ての言語

全ての言語のページを検索します。

（６）期間指定

検索する期間を設定します。

①～以内

以下から選択できます。

指定無し（デフォルト）、1日以内、1週間以内、2週間以内、1ヶ月以内

2ヶ月以内、3ヶ月以内、半年以内、1年以内、2年以内、3年以内

通常は期間指定無しですので、古い情報も検索されてしまいます。

新しい情報を検索したいときに使います。

②日付指定

「期間設定」を選択すると、以下のような窓が開きます。
左が開始年月日、右が終了年月日です。



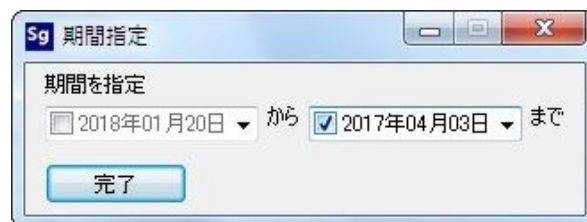
直接キーボードから日付を入力できますが、下図の①の▼をクリックするとカレンダーが表示されて日付を入力できます。



- ②前の月に移動（右側は次の月に移動）
- ③日付をクリックすると、その日付が設定されます。
- ④「今日」のボックスをチェックすると今日の日付が設定されます。

期間指定は開始年月日のみ、終了年月日のみ、両方指定の全ての組合せが可能です。

例えば、終了年月日のみを指定した場合は、下図のように終了年月日の横のチェックボックスのみチェックが入ります。



期間指定では特に終了年月日のみを指定して、いつから検索語が登場したかを調べる場合に便利です。

（７）ファイル種別指定

特定のファイル種別を指定します。

ファイル種別指定

☐ PDF ☐ Excel ☐ Word ☐ PowerPoint ☐ Jpeg ☐ CSV

指定するファイル種別のチェックボックスをクリックします。（複数指定可）

ファイル種別では特に「PDF」が有効です。論文、マニュアル、報告書、資料などが検索しやすくなります。

（８）メディア指定

特定のメディアを指定します。

メディア指定

☐ 読売新聞 ☐ 朝日新聞 ☐ 毎日新聞 ☐ 日経新聞 ☐ 産経新聞 ☐ NHK

指定するメディアのチェックボックスをクリックします。（複数指定可）

（９）ドメイン指定

特定のドメインを指定します。

ドメイン指定

☐ 企業 ☐ 法人 ☐ 大学 ☐ 学校 ☐ 政府 ☐ 任意団体 ☐ 地方公共団体 ☐ ネットワークサービス

- ①企業（co.jp） ②法人（or.jp） ③大学（ac.jp） ④学校（ed.jp）
⑤政府（go.jp） ⑥任意団体（gr.jp） ⑦地方公共団体（lg.jp）
⑧ネットワークサービス（ne.jp）

それぞれのドメインに関する情報検索を検索する場合に便利です。

(10) ユーザー指定サイト

ユーザーが自由にサイトを指定することができます。(最大12)
サイトの指定は以下の2通りの方法があります。

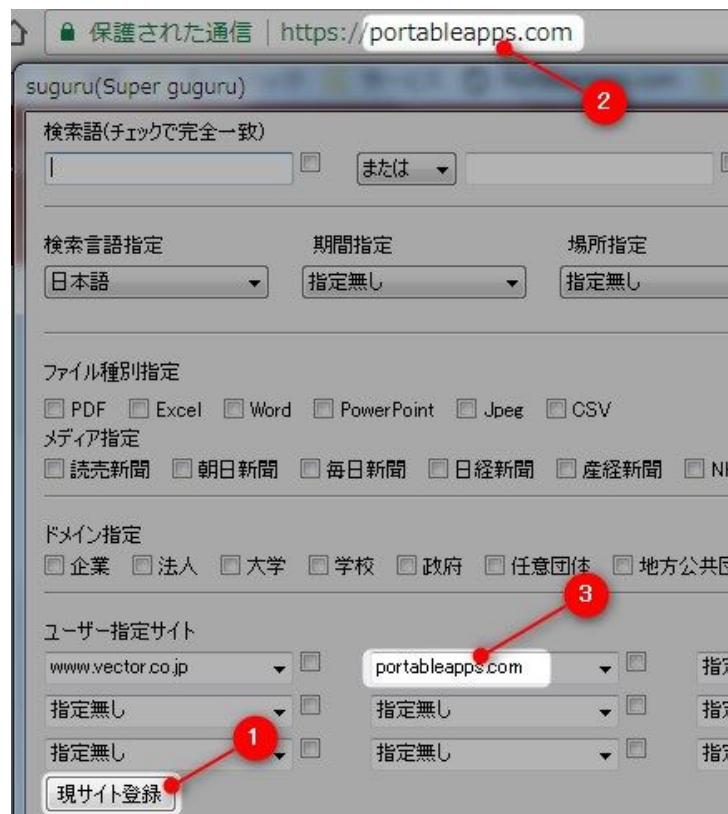
①直接入力

ユーザー指定サイトのコンボボックスをクリックして直接サイトを入力します。



②現サイト登録ボタン

「現サイト登録」ボタンをクリックすると、ユーザー指定サイトが「指定無し」になっている最初のコンボボックスに現在表示しているページのサイトが入力されます。



- ①「現サイト登録」ボタンをクリックする
- ②現在閲覧しているページ
- ③現在閲覧しているページのサイトが設定される

設定したサイトの右側のチェックボックスをクリックしてチェックを入れると、そのサイト内を検索します。

登録したサイトは、コンボボックスの▼をクリックして「指定無し」に戻せます。

これらの検索条件設定は、全て組み合わせることが可能です。

（１１）条件クリア

「条件クリア」ボタンをクリックすると、全ての検索条件がクリアされます。

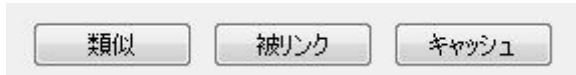
（１２）条件の記憶

設定した検索条件は記憶され、次回呼出時に前回の条件が設定されます。

また、suguruを終了しても、検索条件設定ファイル（SC.ini）に記録され、次回起動時に前回の条件が設定されます。

7. 現在のページに関する検索

suguruの検索では、検索語を入力するのではなく、現在表示されているページに関する検索をすることができます。



(1) 類似ボタン

このボタンをクリックすると、現在のページ内容と似ているページを検索します。

(2) 被リンクボタン

このボタンをクリックすると、現在のページをリンクしているページを検索します。

(3) キャッシュボタン

このボタンをクリックすると、現在のページのキャッシュを検索します。
現在のページの過去を見たい時に便利です。
また、ページによってはキャッシュが無い場合もあります。

8. 設定ファイル

初期設定ファイル「suguru.ini」により、以下のように設定を変更できます。

セクション	キー	説明	デフォルト
General	MainHotKey	suguruの窓を表示するホットキー	^+o
	CopyHotKey	選択しているテキストを検索ボックスにコピーして窓を表示するホットキー	^+i

【ホットキーの記述】

ホットキーにはControlキー、Shiftキー、Altキーと通常の文字キーを複数組み合わせで記述できます。

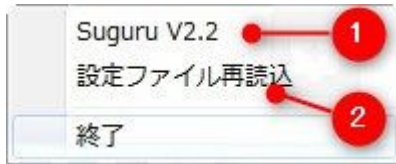
- ①Controlキー 「^」で記述します。
- ②Shiftキー 「+」で記述します。
- ③Altキー 「!」で記述します。

それぞれ、複数を組み合わせて指定できます。

例：

- ^+x Controlキー、Shiftキーを押しながら「x」を押す
- +!2 Shiftキー、Altキーを押しながら「2」を押す
- ^+!y Controlキー、Shiftキー、Altキーを押しながら「y」を押す。

9. トレイメニュー



- ①バージョン情報が表示されます
- ②設定ファイルを再読み込みします

10.最後に

このソフトに関するご感想、ご意見、ご要望、バグなどありましたら、下記までご連絡ください。

製作者 paddyleaf

e-mail padyleaf@gmail.com

HP <http://www.dulunoj.com/>