

-取扱説明書-



-操作方法-

<キーボード>

[↑ / ← / ↓ / →]
[左Shift/Space]
[Ctrl]

: 移動
: ジャンプ
: 低速移動

[Z] : 乗り移る / 物をつかむ
[X] : 乗り移りの解除



-目的-

<脱出>

主人公はどこかに閉じ込められている。
檻から出た主人公は部屋を進み、
謎の場所の脱出をめざす。



<通気口を進む>

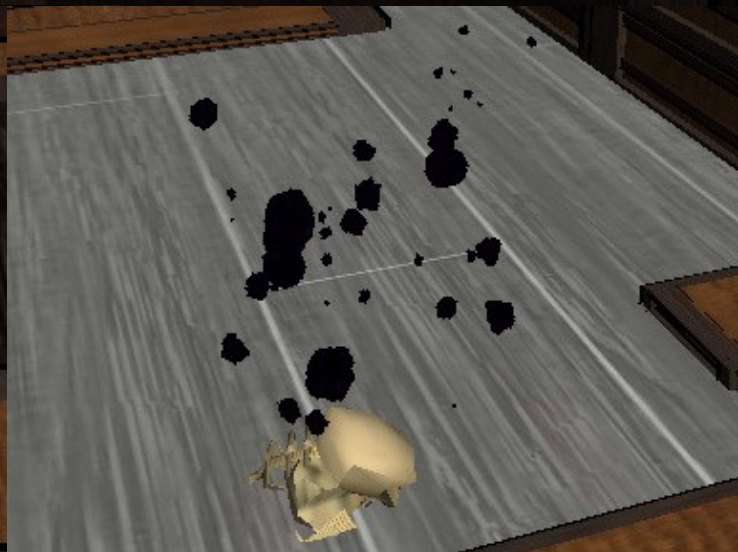
部屋には通気口が通っている。
それを利用し、先の部屋に進む。



-主人公の姿-

<Void(ヴォイド)>

虚無の姿。体が軽く、不定形。
体を分散させたり、亡骸に乗り移ることができる。
乗り移った後は、いつでも抜けて元の姿に戻ることができる。



<Beast(ビースト)>

獣の亡骸に乗り移った姿。
体が重く、硬い。
また、口で物を掴むことができる



-概要-

制作者

小寺 克弥

ジャンル

パズル

プレイ人数

1人

ークレジットー

＜グラフィック関連＞

- ・フリーテクスチャ素材館
<https://free-texture.net>

＜サウンド関連＞

- ・DOVA-SYNDROME
<https://dova-s.jp/>
- ・On-Jin～音人～
<https://on-jin.com/>

ー最新版ダウンロードー

＜vector＞

<http://www.vector.co.jp/soft/winnt/game/se516948.html>