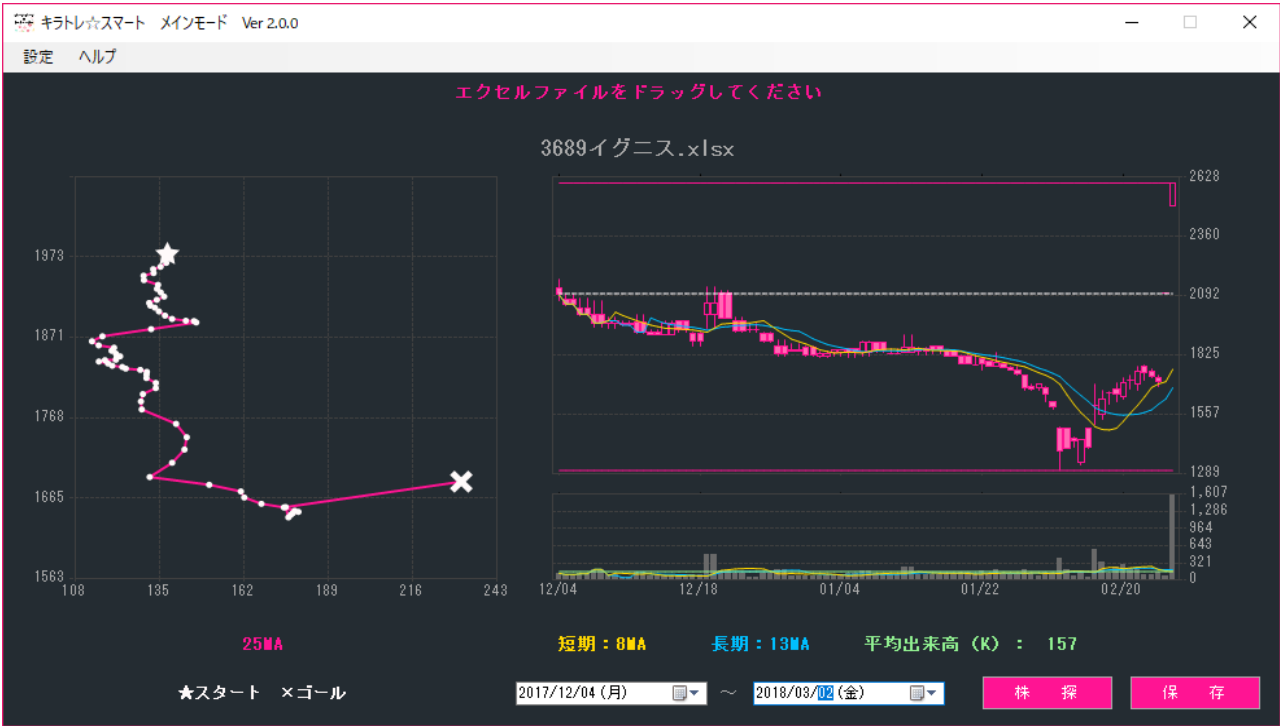


概要

キラトレ☆スマートをお使いいただくと、エクセルファイルから下图の分析チャートを表示できます。
(左：逆ウォッチ図 右：分析チャート)



操作手順

①エクセルファイルにて銘柄の時系列データを作成してください。

	A	B	C	D	E	F
1	2018/3/2	2,552	3,100	2,550	3,050	9,493,800
2	2018/3/1	2,501	2,602	2,500	2,602	1,591,000
3	2018/2/28	2,102	2,102	2,102	2,102	82,600
4	2018/2/27	1,723	1,733	1,681	1,702	138,100
5	2018/2/26	1,750	1,760	1,724	1,725	96,200
6	2018/2/23	1,772	1,776	1,711	1,745	107,900
7	2018/2/22	1,690	1,770	1,664	1,750	182,100
8	2018/2/21	1,709	1,735	1,668	1,711	200,600
9	2018/2/20	1,636	1,721	1,624	1,701	293,300
10	2018/2/19	1,670	1,700	1,615	1,645	228,200
11	2018/2/16	1,645	1,657	1,600	1,650	119,100
12	2018/2/15	1,553	1,662	1,533	1,627	344,500
13	2018/2/14	1,590	1,690	1,510	1,593	566,600
14	2018/2/13	1,490	1,490	1,402	1,405	53,800
15	2018/2/9	1,336	1,440	1,326	1,440	135,000
16	2018/2/8	1,449	1,455	1,409	1,437	77,900
17	2018/2/7	1,495	1,495	1,399	1,404	180,500
18	2018/2/6	1,495	1,497	1,302	1,388	399,100
19	2018/2/5	1,611	1,615	1,580	1,590	130,800
20	2018/2/2	1,675	1,682	1,612	1,645	155,900
21	2018/2/1	1,676	1,692	1,664	1,690	67,600
22	2018/1/31	1,682	1,694	1,663	1,670	115,800
23	2018/1/30	1,730	1,730	1,665	1,678	191,600
24	2018/1/29	1,758	1,772	1,735	1,736	100,200
25	2018/1/26	1,765	1,773	1,757	1,758	97,600
26	2018/1/25	1,782	1,785	1,765	1,767	125,900
27	2018/1/24	1,771	1,833	1,771	1,790	188,800
28	2018/1/23	1,795	1,795	1,770	1,773	104,600
29	2018/1/22	1,806	1,806	1,756	1,784	156,500

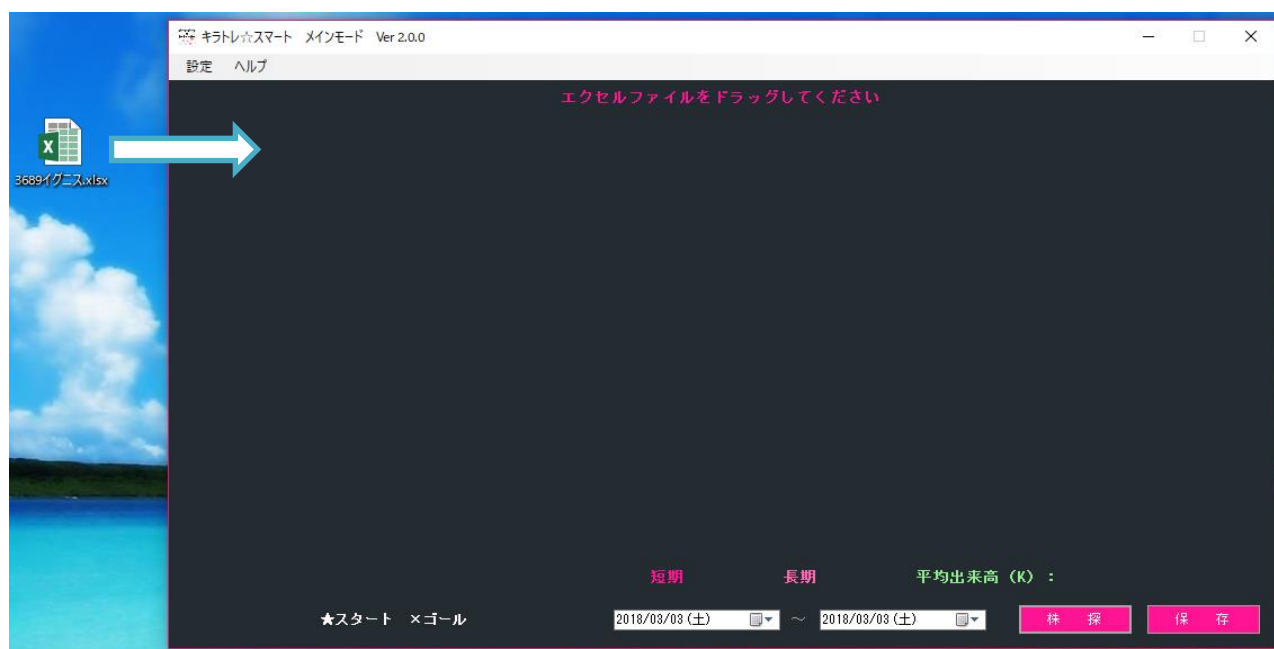
【エクセルファイルの作成方法】

- A列から
- ・日付 (YYYY/MM/DD)
 - ・始値
 - ・高値
 - ・安値
 - ・終値
 - ・出来高

で時系列データを入力してください。
タイトルはなしで1行目から時系列データの
入力が必要です。

エクセルファイル名は問いませんが、
銘柄コード (4桁) からはじまるファイル名
にした場合、画面右下の「株探」ボタンから
株探ページにリンクできます。

②エクセルファイルを画面中にドラッグしてください。



ドラッグするとファイルを読み込んで下図の分析チャートが作成されます。



③画面右下のボタンは

日付（開始日～終了日）：エクセルファイルの期間内で分析チャートの再描画ができます。

「株探」：エクセルファイル名が銘柄コード（4桁）からはじまる場合は株探の銘柄ページにリンクします。

「保存」：スクリーンショットを保存できます。

基本的な使い方は以上になります。

各種設定

画面上部のツールバー「設定」から以下の画面を開いてください。

【各種設定の説明】

- ・ 逆ウォッチ移動平均
逆ウォッチ（メイン画面左図）の移動平均日数を設定できます。
 - ・ MAタイプ
「MA」か「EMA」を選択できます。
※逆ウォッチ・分析チャート共通設定
- 短期：分析チャートの短期移動平均日数
長期：分析チャートの長期移動平均日数
※分析チャート専用の項目
※株価・出来高共通設定

キラトレ☆スマートの操作手順は以上となります。

ぜひ、ツールを最大限に活用して株式投資で勝てますよう応援しています！！

以上