

【 Matrix 風スクリーンセーバー 】

この度は、Matrix 風スクリーンセーバをダウンロード頂きまして、誠にありがとうございます。

◎ Matrix 風スクリーンセーバーについて ◎

本ソフトウェアは、映画 Matrix の文字が流れる画面を参考に、スクリーンセーバーとして視覚的に楽しめるように、いくつかの工夫を加えてできたソフトウェアです。動作を細かく設定するために i n i ファイルによる詳細設定ができるようになっています。また、特定のキーボードを押下すると様々な動作ができるように、キーボードコマンド機能も備えています。

本スクリーンセーバーのサポート記事がブログにあげられています。動作が遅い場合等のヒントもありますので、ご参照ください。

<http://www.spankyjpn.com/matrix-screensaver/>

※Version 1.7.0.0 からは文字サイズの自動調整機能がデフォルトで ON になっています。
好きな文字サイズを設定したい場合は、上記のブログを参照してください。

◎ 動作環境 ◎

Windows 7、Windows 8、Windows 8.1、Windows 10
.NetFrameWork4.5.2 以上

◎ インストール方法 ◎

本プログラムはセットアップ不要です。ZIP ファイルを解凍してそのままお使いいただけます。ZIP ファイルを解凍したら、中に入っている「MatrixCodeScreenSaver.scr」をエクスプローラで右クリックして「インストール」を選択してください。

NetFrameWork 4.5.2 以上がインストールされている環境で実行してください。

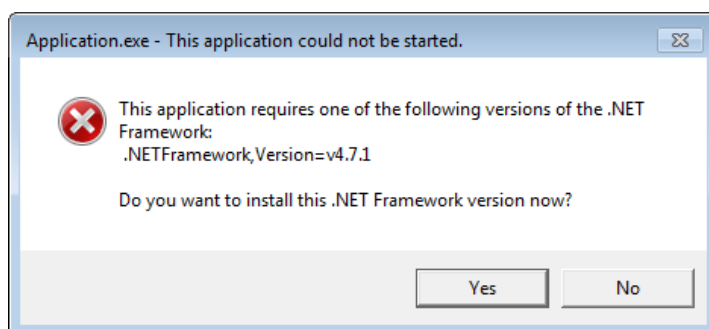
◎ アンインストール方法 ◎

エクスプローラでプログラムを削除すれば完了です。

◎ .Net Framework の導入方法 ◎

本スクリーンセーバーは、.NetFramework を使用しています。本スクリーンセーバーを動作させるには、4.5.2 より新しい .NetFramework がお使いの PC に導入されている必要があります。

もしも、お使いのPCで、本スクリーンセーバー起動時に、以下のようなダイアログが表示される場合、最新の .NetFramework を導入する必要があります。



その場合、このダイアログのOKボタンを押下してダウンロードページへ行くか、下記のURLから最新の.NetFramework を導入してください。

下記URLは Windows10 用のものです。お使いの Windows が Windows10 でない場合、適切なOS用の .NetFramework をダウンロードしてインストールしてください。

<https://docs.microsoft.com/en-us/dotnet/framework/install/on-windows-10>

本スクリーンセーバーが使用している .NetFramework 4.5.2 は、以下のURLから入手することができます。Windows8.1 を含むそれ以前のOS用の.NetFramework です。

<https://www.microsoft.com/en-ph/download/details.aspx?id=42642>

◎ 使用方法 ◎

【オプション設定画面】

本スクリーンセーバは、オプション設定画面が装備されています。スクリーンセーバのインストール画面から「設定」を選択するか、エクスプローラで「MatrixCodeScreenSaver.scr」を右クリックして「構成」を選択することで、設定画面を開くことができます。

スクリーンセーバーを終了するためのパスワードを設定したい場合は、ここで入力します。パスワードを変更したい場合は、古いパスワードの入力が求められます。また、パスワードを無しにしたいときは、「パスワード」欄をDELキーで空にしてください。

「リセットする」ボタンを押下すると、設定情報を初期状態に戻すことができます。ただし、iniファイルの内容は変更されません。

「構成ファイル」ボタンを押下すると、現在有効なiniファイルが開かれます。この機能を利用するためには、iniファイルを開くアプリケーションを関連付けておいてください。

iniファイルには、さらに詳細な構成情報が記述されています。構成情報を変更したい方は、iniファイル内のコメントに、各項目の意味と設定の仕方がかかれていますので、参考にしてください。

【キーボードコマンド機能】

本スクリーンセーバーには、キーボードを押下すると以下のコマンドを実行できる機能が装備されています。以下に、キーボードコマンドの設定方法は、iniファイル内の「keybd_values」セクションに書かれていますので、参考にしてください。

キーボードコマンド

EndScreenSaver	メッセージを表示した後でスクリーンセーバーを停止する
DisplaySystemVersion	メッセージとシステムバージョンを表示する
DynamicMessage	メッセージをスクリーンセーバーの動作を止めずに表示する
Message	メッセージをスクリーンセーバーの動作を停止して表示する
DisplayDateTime	メッセージと日時を表示する
DisplayInnerInfo	現在の設定値のサマリーを表示する

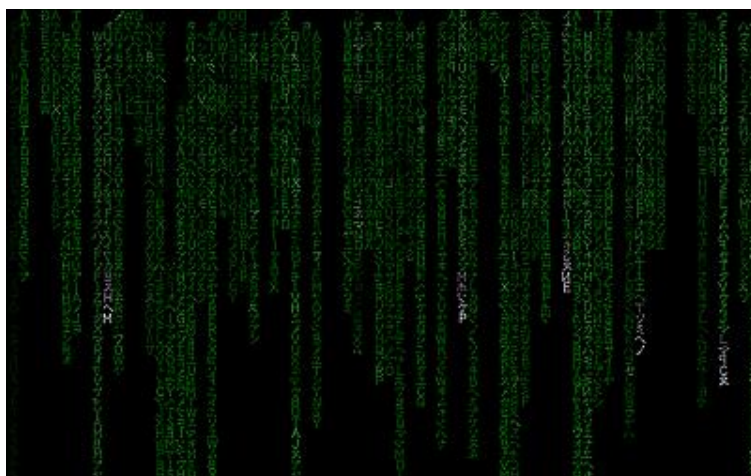
◎ Matrix風の雰囲気を出すヒント ◎

本スクリーンセーバーで最初に設定されているフォントは、Windows に標準のMSゴシックフォントです。そのため、Matrixの雰囲気があまり出ていません。そこで、以下のような無料フォントを導入することで、より雰囲気のあるスクリーンセーバになります。一度やってみてください。本スクリーンセーバーは、アルファベット、数字、カタカナしか使っていないので、無料で文字の収録数が少ないフォントでもカタカナが表示できるものならば問題なく使うことができます。

【参考URL】

http://www.hakusyu.com/download_education.htm

- ◎ 白舟古印体教漢 ・・・ レギュラー、16～18ポイントで使用
- 白舟行書 Pro 教漢 ・・・ 太字、16～18ポイントで使用



白舟古印体教漢、サイズ 18、Regular 使用時の表示イメージ

◎ 作者への連絡方法 ◎

質問やご意見などは下記のメールアドレスへお願いします。ソフトウェア開発のご相談等も受け付けております。

Fritz の別名： Spankyjpn （ブログ用ハンドルネーム）
メールアドレス： hfritz@yahoo.co.jp
ホームページ： <http://www.spanky-world.com/>
ブログ： <http://www.spankyjpn.com/matrix-screensaver/>

◎ 変更履歴 ◎

バージョン	日付	備考
1.0.0.0	2017.11.20	初版作成
1.2.0.0	2017.11.26	Vector リリースバージョン完成
1.3.0.0	2017.11.27	各種調整
1.4.0.0	2017.11.27	複数ディスプレイ対応
1.5.0.0	2017.11.28	行削除方法を ini ファイルで定義できるようにした
1.6.0.0	2017.12.01	チューニング項目「鏡文字有無フラグ」追加 描画処理変更
1.7.0.0	2018.01.01	文字サイズの自動調整機能追加（デフォルトでON）

【免責事項】

- 『Matrix 風スクリーンセーバー』は、なんらの予告なくプログラムの仕様を変更することがありますが、これを原因として発生した損失や損害について、作者である Fritz (及び Fritz の関係者)は、一切責任を負いません。
- 『Matrix 風スクリーンセーバー』を使用する（もしくは使用できない）ことにより発生した損失や損害に関して、作者である Fritz (及び Fritz の関係者)は一切責任を負いません。
- 『Matrix 風スクリーンセーバー』に関しまして、Fritz (及び Fritz の関係者)は、いかなる保証も致しません。また、いかなる責任も負いません。本ソフトウェアの使用は、ユーザーの自己責任において行ってください。

【著作権】

- 『Matrix 風スクリーンセーバー』に関する著作権は作者である Fritz に帰属します。

【禁止事項】

- Fritz 本人からの許可なく本ソフトウェアを改ざんしたり、販売したり、リバースエンジニアリングを行ったり、インターネットにアップロードしたりすることは禁止します。このような行為が必要な方は、必ず作者である Fritz から了承を得てください。

【注意事項】

- 『Matrix 風スクリーンセーバー』の使用は、自己責任において実施してください。