

# サンプル／1級管工事施工管理 これだけ項目集

1級 管工事施工管理  
実地試験

No.1 設備全般

◎は、予想が的中したものです。

	H30重点	H29	H28	H27	H26	H25	H24	H23	H22	H21	H20	H19	H18
〔 適当でないものの理由・改善策 〕													
◇ 配管		◇	◇		◇				◇	◇	◇		◇
単式・複式伸縮管継手の取付け要領図		◎			◎					◎			
液化石油ガス配管の屋内施工要領図	○								◎				
重量機器のアンカーボルトの施工要領図			◎						○				
屋内防水床の貫通部施工要領図	○		◎							◎			
防火区画を貫通する配管の処置													
可とう性を有する継手を使用した鋼管の棒鋼吊り要領図	○										○		
Vベルトの納り													○
◇ 冷温水管・冷媒管		◇				◇						◇	◇
冷温水コイルまわりの配管要領		◎				◎							◎
温水配管の系統図	○					○							
冷温水管吊り・保温要領図	○											◎	
冷却水配管系統図	○												
冷媒配管の防火区画貫通部													
◇ 給水管・排水管		◇	◇	◇		◇	◇	◇		◇	◇	◇	
給水タンクまわり状況図	○			○									
床上式タンクにおける揚水ポンプまわりの施工要領		◎				◎							
防振基礎に据え付ける冷温水ポンプ廻りの配管要領図	○									◎			
器具排水管と排水横枝管の施工要領			◎				◎						
消火設備系統図	○							○					
グリース阻集器の屋内設置要領図											○		
テーパねじリングゲージによるねじの検査	○										○		
ポンプ廻り配管要領図												◎	
蒸気主管からの枝管の分岐													
◇ 通気管		◇			◇				◇			◇	
排水・通気配管系統図		◎			◎								
ループ通気管図	○												
排水、通気系統図	○								◎			○	

# サンプル／1級管工事施工管理 これだけ項目集

## 問題1 設備全般

[ 適当でないものの理由・改善策 ]

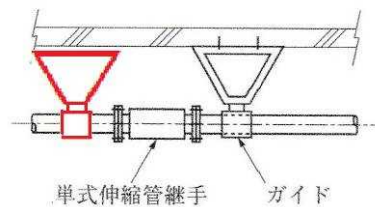
### ◇ 配管

1管工事 実地 H29-1-3 H26-1-3 H21-1-2

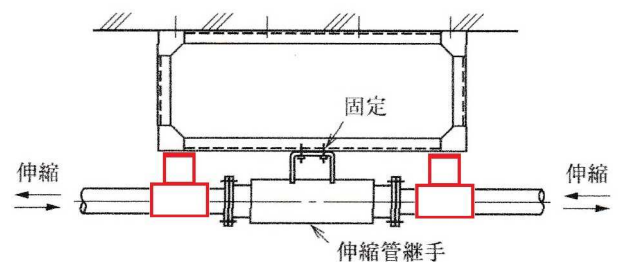
#### 単式・複式伸縮管継手の取付け要領図

・単式・複式伸縮管継手がある場合は、継手の両側にガイドを取付け、2点で固定支持する必要がある。

単式伸縮管継手の施工要領図



複式伸縮管継手の取付け要領

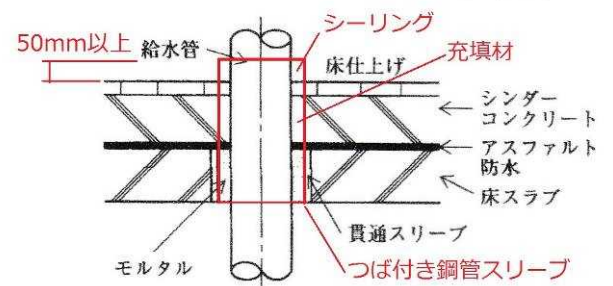


1管工事 実地 H28-1-4 H21-1-1

#### 屋内防水床の貫通部施工要領図

・貫通スリーブにはつば付き鋼管スリーブを用い、スリーブ上面は防水床の仕上げ面より、50mm以上高い位置に設置する。  
・スリーブと配管との隙間は充填材で埋め、スリーブ上面はシーリングを施す。

屋内防水床の貫通部施工要領図

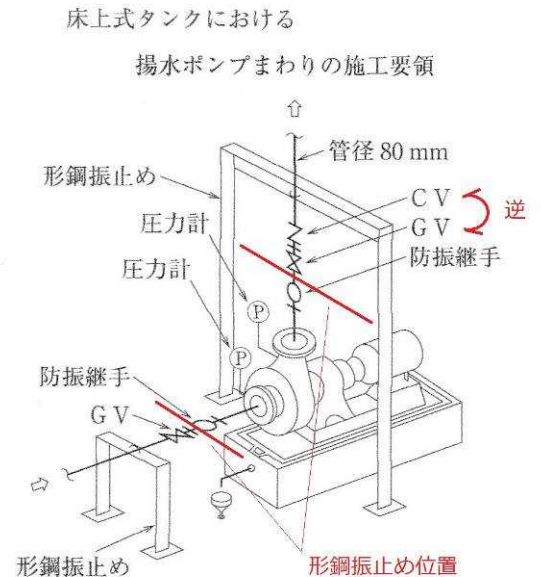


## ◇ 給水管・排水管

1管工事 実地 H29-1-3 H25-1-5

### 床上式タンクにおける揚水ポンプまわりの施工要領

- ・ポンプ出口の逆流防止弁CV、仕切弁GVの取付順序が逆になっているため、CV・GVの順に入れ替える。
- ・形鋼振止めの支持位置は、防振継手とCV・GVとの間に設置して、支持する。



1管工事 実地 H28-1-3 H24-1-4

### 器具排水管と排水横枝管の施工要領

- ・器具排水管と排水横枝管の合流は、45度以内で、水平に近い角度で合流させなければならない。

