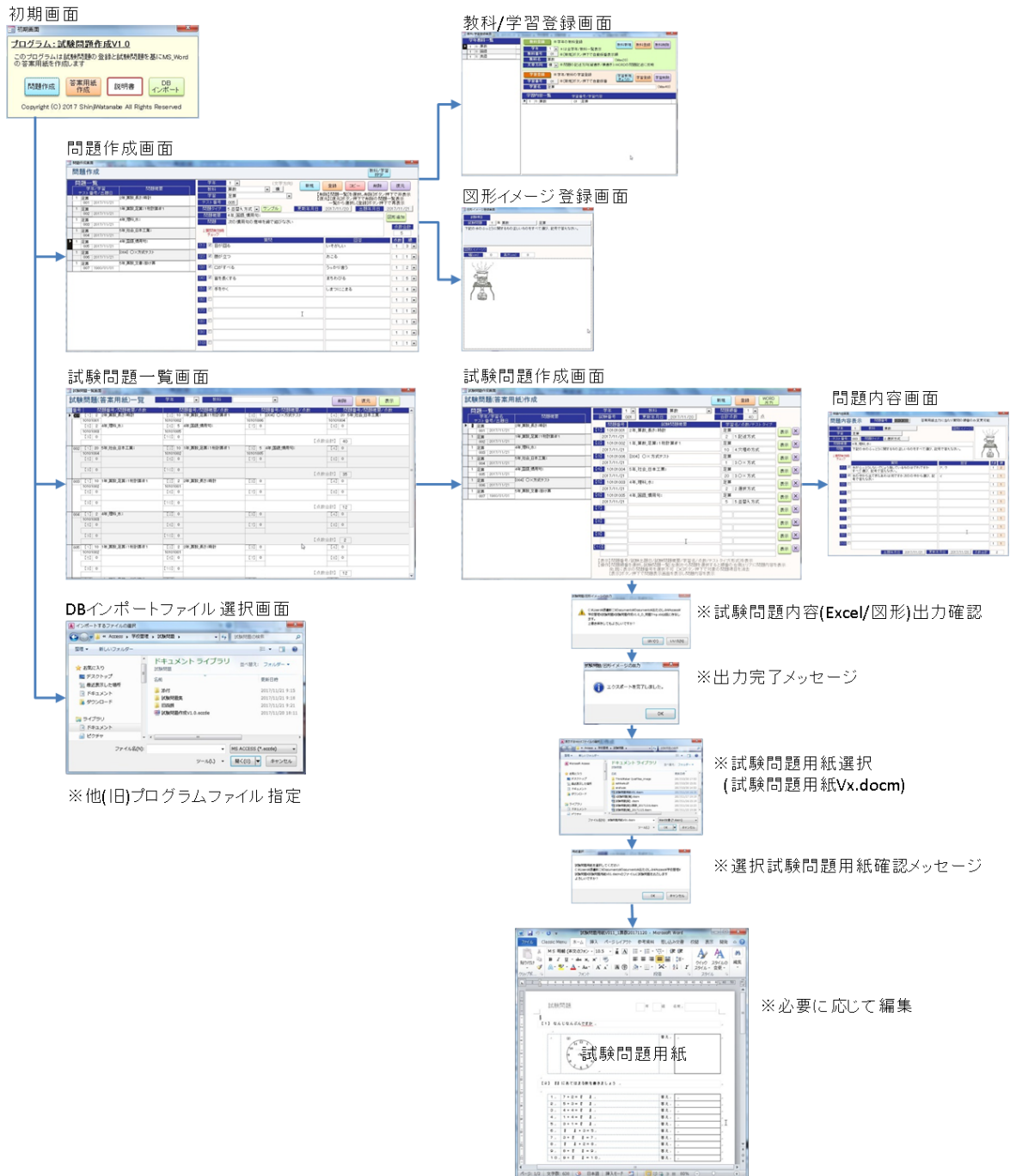


試験問題作成プログラム説明書(V1.2～)

1. 画面遷移



2. 初期画面



[問題作成]ボタン押下で【問題作成画面】表示

[答案用紙作成]ボタン押下で【試験問題一覧画面】を表示

[説明書]ボタン押下でプログラムと同一フォルダの「試験問題作成説明書.pdf」(本ファイル)を表示

[DB インポート]ボタン押下し他(旧)のプログラムのDB 内容を取込み

3. 問題作成画面

<<画面上部>>

- (1)[教科/学習設定]ボタン押下で【教科学習登録画面】を表示
- (2)[Excel インポート]ボタン押下で「学年」「教科」「学習」で指定の問題に Excel ファイル(問題追加.xls 形式)データを追加
- ※Excel ファイル形式は後記内容に従って入力してください

<<画面左側>>

登録されている「問題一覧」を表示 ※画面右部の学年/教科/学習を設定すると対象の問題を絞込み表示一覧から問題を選択すると右側に対象問題内容を表示

<<画面右部操作>>

(1) 新規に問題を登録する場合

- ① 「学年」「教科」「学習」を選択し[新規]ボタン押下で「テスト」にテスト番号を自動採番表示、「問題タイプ」「問題概要」「問題」「質問」「回答」「点数」「順番」「有効」を初期化(クリア)
- ② 「問題タイプ」「問題概要」「問題」「質問」「回答」「点数」「順番」「有効」を入力/設定し[登録]ボタン押下で問題番号の問題内容を登録

(2) 既存の問題を変更する場合

- ① 「学年」「教科」「学習」を選択し「問題一覧」(画面左側)から問題を選択すると左側に対象問題内容を表示
- ② 必要に応じて「問題タイプ」「問題概要」「問題」「質問」「回答」「点数」「順番」「有効」の内容を変更、[登録]ボタン押下で修正内容を書込み

(3) 既存の問題をコピーする場合

- ① 「学年」「教科」「学習」を選択し、「問題一覧」(画面左側)から問題を選択すると右側に対象問題内容を表示
- ② [コピー]ボタン押下で「テスト」にテスト番号を自動採番表示、「問題概要」に[元テスト番号]+[元問題概要]を設定と「問題」「質問」「回答」「点数」「順番」「有効」を書込み
- ③ 「問題一覧」(画面左側)からコピーの問題を選択し「問題概要」「問題」「質問」「回答」「点数」「順番」「有効」の内容を変更、[登録]ボタン押下でコピー内容を書込み

(4) 既存の問題を削除(非表示)する場合(実データは削除されません)

- ① 「学年」「教科」「学習」を選択し「問題一覧」(画面左側)から問題を選択すると右側に対象問題内容を表示
- ② [削除]ボタン押下で対象の問題の削除フラグを設定し書込み、「問題一覧」(画面左側)から消去

(5) 削除(非表示)の問題を復活する場合

- ① 「学年」「教科」「学習」を選択し「復元」ボタン押下すると「問題一覧」(画面左側)に削除(非表示)済み問題を表示
- ② 「問題一覧」(画面左側)から問題を選択、[登録]ボタン押下で「問題一覧」(画面左側)に表示

※「有効」と「順」の説明

(ア) 入力の「質問」/「回答」は「有効」フラグを設定することで MS_WORD 出力時表示

(イ)「質問」/「回答」の「順」は MS_WORD 出力時表示順番を変更(問題タイプ:5.並替え方式の場合、質問は順番と回答は表記順の組み合わせ表示)

※「問題タイプ」と WORD 出力の関係

1. 記述方式

回答者ID	記述方式	ワンフル	掲載年月日	2017/11/20	掲載年月日	2017/11/20
性別	2年 専攻 長文・随筆					
年齢	なんじなんふんですか					
1 質問内容/回答 ワンフル						点数合計
						2
	回答					名称 順
	4015さん					2 1 ↓

4. 穴埋め方式

問題タイプ	4穴埋め方式	更新年月日	2027/11/20	出題年月日	2027/11/20
問題種別	1年、算数、足算：1桁計算1				
問題	②にあてはまる数を書きましよう				図形追加
1 問題内容 タイプ					解答合計 10
問題	回答	正解	不正解	正解率	不正解率
(1) <input checked="" type="checkbox"/> 7+2=□	9	1	1	1	1
(2) <input checked="" type="checkbox"/> 5+3=□	8	1	1	1	2
(3) <input checked="" type="checkbox"/> 4+4=□	8	1	1	1	3
(4) <input checked="" type="checkbox"/> 1+4=□	5	1	1	1	4
(5) <input checked="" type="checkbox"/> 3+1=□	4	1	1	1	5
(6) <input checked="" type="checkbox"/> 7+3=5	2	1	1	1	6
(7) <input checked="" type="checkbox"/> 3+7=□	4	1	1	1	7
(8) <input checked="" type="checkbox"/> 7+2=8	5	1	1	1	8
(9) <input checked="" type="checkbox"/> 8+7=□	1	1	1	1	9
(10) <input checked="" type="checkbox"/> 9+7=□	1	1	1	1	10

3. ○×方式

問題タイプ	○×方式	ワザル	更新期日	2017/11/20	出題年	2017/11/20	
問題タイプ	6年 日本工業史				問題追加		
問題内容	日本の工業について、正しく述べていると思われるものに○を付ける。					解答合計	
1. 問題文						正解数	20
2. 解答欄						正解数	20
(1) 6	○	×	○	×	○	×	○
(2) 6	○	×	○	×	○	×	○
(3) 6	○	×	○	×	○	×	○
(4) 6	○	×	○	×	○	×	○
(5) 6	○	×	○	×	○	×	○
(6) 6	○	×	○	×	○	×	○
(7) 6	○	×	○	×	○	×	○
(8) 6	○	×	○	×	○	×	○
(9) 6	○	×	○	×	○	×	○
(10) 6	○	×	○	×	○	×	○
(11) 6	○	×	○	×	○	×	○
(12) 6	○	×	○	×	○	×	○
(13) 6	○	×	○	×	○	×	○
(14) 6	○	×	○	×	○	×	○
(15) 6	○	×	○	×	○	×	○
(16) 6	○	×	○	×	○	×	○
(17) 6	○	×	○	×	○	×	○
(18) 6	○	×	○	×	○	×	○
(19) 6	○	×	○	×	○	×	○
(20) 6	○	×	○	×	○	×	○
(21) 6	○	×	○	×	○	×	○
(22) 6	○	×	○	×	○	×	○
(23) 6	○	×	○	×	○	×	○
(24) 6	○	×	○	×	○	×	○
(25) 6	○	×	○	×	○	×	○
(26) 6	○	×	○	×	○	×	○
(27) 6	○	×	○	×	○	×	○
(28) 6	○	×	○	×	○	×	○
(29) 6	○	×	○	×	○	×	○
(30) 6	○	×	○	×	○	×	○
(31) 6	○	×	○	×	○	×	○
(32) 6	○	×	○	×	○	×	○
(33) 6	○	×	○	×	○	×	○
(34) 6	○	×	○	×	○	×	○
(35) 6	○	×	○	×	○	×	○
(36) 6	○	×	○	×	○	×	○
(37) 6	○	×	○	×	○	×	○
(38) 6	○	×	○	×	○	×	○
(39) 6	○	×	○	×	○	×	○
(40) 6	○	×	○	×	○	×	○
(41) 6	○	×	○	×	○	×	○
(42) 6	○	×	○	×	○	×	○
(43) 6	○	×	○	×	○	×	○
(44) 6	○	×	○	×	○	×	○
(45) 6	○	×	○	×	○	×	○
(46) 6	○	×	○	×	○	×	○
(47) 6	○	×	○	×	○	×	○
(48) 6	○	×	○	×	○	×	○
(49) 6	○	×	○	×	○	×	○
(50) 6	○	×	○	×	○	×	○
(51) 6	○	×	○	×	○	×	○
(52) 6	○	×	○	×	○	×	○
(53) 6	○	×	○	×	○	×	○
(54) 6	○	×	○	×	○	×	○
(55) 6	○	×	○	×	○	×	○
(56) 6	○	×	○	×	○	×	○
(57) 6	○	×	○	×	○		

[illegible]

5. 並替え方式				
問題タイプ	並替え方式	サンプル	更新年月日	2007/7/1/20
問題集	4年国語 慣用句		出題年月日	2007/7/1/20
問題	次の慣用句の意味を語で結びなさい。			図形追加
↓ 質問終了時 マーク				解答合計 5
質問		回答	点数	1 2 3 4
(1)	目が出る	いそがい	1	1
(2)	膝が立つ	おこる	1	1
(3)	口がする	うっかり言う	1	2
(4)	首を長くする	まちわる	1	5
(5)	手をや	しまつこになる	1	4

試験問題

□ 年 □ 組 名前 □

11) なんじなんふんまでか

答え 4時15分

12) 1) においてはまる数を書きましょう

1	7+2=	答え	9
2	6+3=	答え	8
3	4+4=	答え	8
4	1+4=	答え	5
5	3+1=	答え	4
6	1+3=	答え	2
7	3+1=	答え	4
8	1+2=	答え	3
9	8+1=	答え	1
10	9+1=	答え	1

13) 日本の工業について、正しいとされているものに○をつけてください。

<input type="checkbox"/>	1	中小工場と大工場の労働条件の差はなし、だれもが安全でよい環境をつくらなければならない。
<input type="checkbox"/>	2	今の工業の発展がほとんどとって、過去のよう発展があることとは異なる。
<input type="checkbox"/>	3	昔のよき取りは大量の工業廃棄物を出しているため、工業の発展のために環境にも配慮し、環境をきれいにする必要がある。
<input type="checkbox"/>	4	日本は資源の乏しさに対して、資源の乏しさを補うための輸入の拡大を促進していかなくてはならない。

14) 下記の水のふもとに引くするもので正しいものをすべて選び、記号で答えなさい。

1	水の中から出てきたものは何ですが、次の中から選んで、記号で答えなさい	答え	イ
ア	水の中にとけている空気		
イ	水が熱せられてできた水蒸気		
ウ	熱せられた水から出てくる水		
エ	ヒーターの外にある空気		
2	水がふもとに引くするもので正しいものはどれですかすべて選び、記号で答えなさい。	答え	ア、ウ
ア	暖めていた暖房がわく		
イ	ガスを燃やした暖房がわく		
ウ	暖めた水がわく		
エ	冷たい水をいれたコップの裏面に水がこぼれている		

15) 次の慣用句の意味を答えなさい。

1	鏡が立つ	いさかい
2	口がすべる	おこる
3	目が回る	うろたえる
4	手をやく	まじわる
5	首を低くする	しなやかに

1 東京 1000000

- ① 1. 記述方式: 問題に対して1つの記述式の回答
- ② 2. 選択方式: 問題に対し複数の質問/回答を記述で1つの質問に複数の選択肢を記述
- ③ 3. ○×方式: 問題に対し複数の質問に○×で記述、回答欄は質問の前に記載
- ④ 4. 穴埋め方式: 問題に対し複数の質問文書に『 』/「 」の回答エリアを記載
- ⑤ 5. 並替え方式: 問題に対し複数の質問と複数の回答を線で結ぶ方式

※[注意]1つの問題に複数の問題タイプを設定することはできません(将来検討)

(1) 教科/学習登録画面

<<画面左側>>

登録されている学年教科一覧を表示

一覧から選択すると「教科登録」エリアに学年教科名を表示

※画面右部の学年を設定すると対象の学年の教科を絞込み表示

<<画面右下>>

登録されている学習内容一覧を表示

一覧から選択すると「学習登録」エリアに学年/教科/学習内容を表示

<<画面右上操作>>

(1) 教科名の新規登録する場合

- ① 「学年」を選択し[教科新規]ボタン押下で「教科番号」を自動採番表示
- ② 「教科名」/「文章方向」(縦/横)を設定、[教科登録]ボタン押下で学年教科を登録、「学年教科一覧」に表示

(2) 既存の教科名を変更する場合

- ① 「学年」を選択し「学年教科一覧」(画面左側)から教科を選択すると「教科登録」エリアに表示
- ② 「教科名」/「文章方向」(縦/横)を変更、[教科登録]ボタン押下で修正内容を書込み

(3) 既存の教科名を削除する場合

- ① 「学年」を選択し「学年教科一覧」(画面左側)から教科を選択すると「教科登録」エリアに表示
- ② [教科削除]ボタン押下で対象の学年教科/問題/試験データを削除、「学年教科一覧」から消去

(4) 学習内容の新規登録する場合

- ① 「学年」を選択し「学年教科一覧」(画面左側)から教科を選択すると「教科登録」エリアに表示
- ② [学習新規]ボタン押下で「学習番号」を自動採番表示
- ③ 「学習名」を設定、[学習登録]ボタン押下で学年教科/学習を登録、「学習内容一覧」に表示

(5) 既存の学習内容を変更する場合

- ① 「学年」を選択し「学年教科一覧」(画面左側)から教科を選択すると「教科登録」エリアに表示
- ② 「学習内容一覧」(画面右下)から対象の学習を選択し学習内容を変更し[学習登録]ボタン押下で学年教科/学習を登録、「学習内容一覧」に変更表示

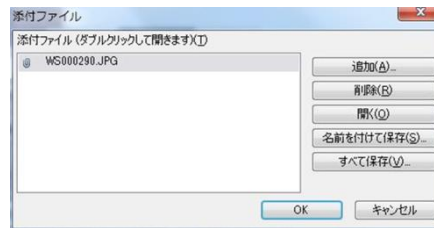
(6) 既存の学習内容を削除する場合

- ① 「学年」を選択し「学年教科一覧」(画面左側)から教科を選択すると「教科登録」エリアに表示
- ② 「学習内容一覧」(画面右下)から対象の学習を選択し[学習削除]ボタン押下で対象の学年教科/問題データを削除、「学習内容一覧」から消去

(2) 図形イメージ登録画面



【問題作成画面】の[図形追加]ボタン押下で左記画面を表示
下段の図形(イメージ)エリアをダブルクリックすると【添付ファイル】画面を表示、[追加]ボタン押下しファイルを選択すると[図形(イメージ)]を取込み、表示



図形(イメージ)の高さ/幅を入力(将来用)

4. 試験問題一覧画面

番号	問題番号/問題概要/点数	問題番号/問題概要/点数	問題番号/問題概要/点数	問題番号/問題概要/点数
001	1年 算数 足算:1相計算#1	10101001	10101002	10101003
002	2年 算数 足算:1相計算#1	10101004	10101005	10101006
003	3年 算数 足算:1相計算#1	10101007	10101008	10101009
004	4年 算数 足算:1相計算#1	10101010	10101011	10101012
005	5年 算数 足算:1相計算#1	10101013	10101014	10101015
006	6年 算数 足算:1相計算#1	10101016	10101017	10101018
007	7年 算数 足算:1相計算#1	10101019	10101020	10101021
008	8年 算数 足算:1相計算#1	10101022	10101023	10101024
009	9年 算数 足算:1相計算#1	10101025	10101026	10101027
010	10年 算数 足算:1相計算#1	10101028	10101029	10101030

<<画面下段>>

「学年」「教科」で指定の試験問題一覧を表示

試験問題の内容(問題番号/問題概要/点数)を表示

<<画面上段>>

(1) 試験問題作成(内容表示)の場合

- ① 「学年」「教科」で選択すると「試験問題一覧」(画面下段)に対象の試験問題を表示
- ② 「試験問題一覧」(画面下段)から対象の試験問題を選択し[表示]ボタン押下で【試験問題作成画面】を開き、問題内容を表示

(2) 試験問題削除(非表示)する場合(削除フラグ設定)

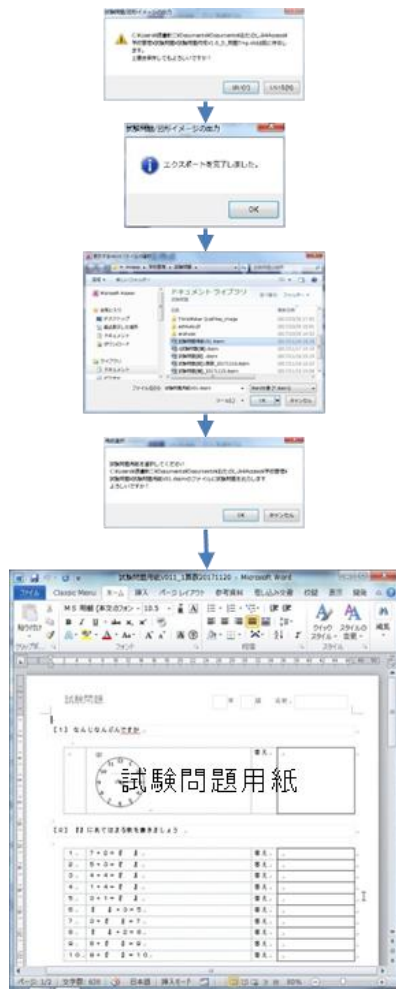
- ① 「学年」「教科」で選択すると「試験問題一覧」(画面下段)に対象の試験問題を表示
- ② 「試験問題一覧」(画面下段)から対象の試験問題を選択し[削除]ボタン押下で「試験問題一覧」(画面下段)から対象の試験問題が消去(実データは削除されません)

(3) 削除(非表示)の試験問題を復元する場合

- ① 「学年」「教科」を選択し、[復元]ボタン押下で「試験問題一覧」(画面下段)に削除済み試験問題を表示
- ② 対象の試験問題を選択し[表示]ボタン押下し【試験問題作成画面】を表示、[登録]ボタン押下で復元し再表示(削除フラグ解除)

② [WORD 出力]ボタン押下すると必要データを出し MS_WORD 立上げ、問題内容を出力

※MS_WORD 出力画面遷移



[WORD 出力]ボタン押下すると、試験問題内容を Excel 出力(ファイル名:試験問題作成 Vx.x_D_問題 Tmp.xls)と同一フォルダの「添付」フォルダに図形イメージファイルを出力

ファイル出力完了メッセージ

試験問題用紙 Vx.docm ファイル選択画面表示

ファイルを選択し[OK]ボタン押下

試験問題用紙 Vx.docm ファイル確認画面表示、[OK]ボタン押下

試験問題用紙 Vx.docm ファイルに指定の試験問題を表示し
同一フォルダの「試験問題集」フォルダにファイル名:試験問題用紙
Vx_学年+教科+試験番号_年月日.docm を出力

※WORD 機能で体裁を設定してください

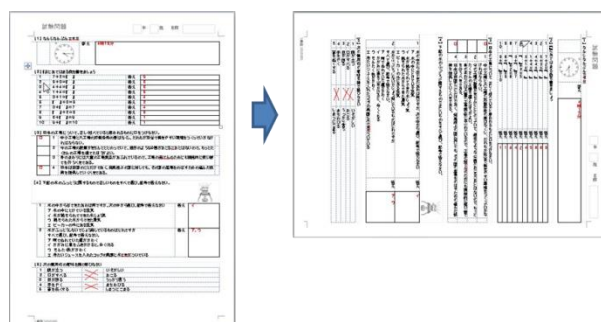
6. MS_WORD 編集処理(試験問題表示後の編集)

- ① 基本的に「教科/学習内容登録画面」の[教科登録]の[文章方向]で設定の内容に従って試験問題用紙に表示(横:問題は横書きで出力 縦:問題を横書き(日本語文字を左へ 90 度回転)で出力)
- ② 問題や質問欄、回答欄は表(セル)の中に出し、表(セル)の幅の変更や罫線の色付けで回答欄を表示、体裁を設定
- ③ その他必要に応じて文章や採番、スペースを変更

(1) 問題/回答欄(表形式)のスタイル変更



メニューバーの「ページレイアウト」を選択し「文字列の方向」を選択すると[縦書き]/[横書き]/[横書き(日本語文字を左へ 90 度回転)]から選択すると答案用紙の問題表示方向を変更できる



【横書き(日本語文字・・・)の例】

(2) 縦書き時の図形イメージ回転

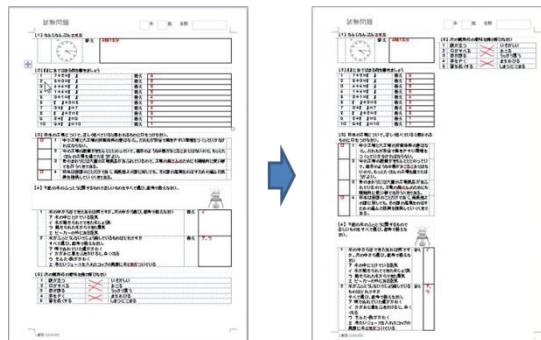


表示の図形イメージをクリックし、メニューバーの「書式」を選択し「回転」を選択すると[右へ90度回転]/[左へ90度回転]/...を選択すると選択の図形イメージは回転する

(3) 試験問題用紙の段組み変更



メニューバーの「ページレイアウト」を選択し一覧から選択すると試験問題用紙の段組みを変更する



【2段の例】

7. パラメーター一覧

(1) 問題追加.xls(ファイル名を変更して利用)

NO	項目	説明(問題/質問/回答は255文字以下)
1	SCH_問題NO	連番(1~999)
2	SCH_問題概要	問題概要(DB登録時は年.教科.学習:問題概要を書込み:約20文字)
3	SCH_問題	問題
4	SCH_質問01	問題の質問内容
5	SCH_回答01	問題(質問)の回答内容(点数は初期値:1,変更は問題登録後設定)
6	SCH_質問02	問題の質問内容(ブランク時問題無効)
7	SCH_回答02	問題(質問)の回答内容(点数は初期値:1,変更は問題登録後設定)
8	SCH_質問03	問題の質問内容(ブランク時問題無効)
9	SCH_回答03	問題(質問)の回答内容(点数は初期値:1,変更は問題登録後設定)
10	SCH_質問04	問題の質問内容(ブランク時問題無効)
11	SCH_回答04	問題(質問)の回答内容(点数は初期値:1,変更は問題登録後設定)
12	SCH_質問05	問題の質問内容(ブランク時問題無効)
13	SCH_回答05	問題(質問)の回答内容(点数は初期値:1,変更は問題登録後設定)
14	SCH_質問06	問題の質問内容(ブランク時問題無効)
15	SCH_回答06	問題(質問)の回答内容(点数は初期値:1,変更は問題登録後設定)
16	SCH_質問07	問題の質問内容(ブランク時問題無効)
17	SCH_回答07	問題(質問)の回答内容(点数は初期値:1,変更は問題登録後設定)
18	SCH_質問08	問題の質問内容(ブランク時問題無効)
19	SCH_回答08	問題(質問)の回答内容(点数は初期値:1,変更は問題登録後設定)
20	SCH_質問09	問題の質問内容(ブランク時問題無効)
21	SCH_回答09	問題(質問)の回答内容(点数は初期値:1,変更は問題登録後設定)
22	SCH_質問10	問題の質問内容(ブランク時問題無効)
23	SCH_回答10	問題(質問)の回答内容(点数は初期値:1,変更は問題登録後設定)

(2)試験問題作成 Vx.x_D_問題 Tmp.xls/試験問題作成 Vx.x.xls の D_問題

No	項目	説明
1	ID	答案用紙の問題順番
2	SCH_問題NO	試験問題番号(8桁): 学年+教科NO+学習NO+テスト番号
3	SCH_学年	学年(1桁)
4	SCH_教科NO	教科番号(2桁)
5	SCH_学習NO	学習番号(2桁)
6	SCH_テストNO	テスト番号(3桁)
7	SCH_縦横	文章縦書き(縦)/横書き(横)
8	SCH_教科名	教科名
9	SCH_学習名	学習名
10	SCH_テストタイプ	問題のテストタイプ
11	SCH_問題概要	問題概要
12	SCH_問題	問題内容
13	SCH_質問01	問題の質問内容
14	SCH_回答01	問題(質問)の回答内容
15	SCH_点数01	問題(質問)の点数
16	SCH_順番01	問題(質問)の表示順番
17	SCH_有効01	問題(質問)の有効有無
18	SCH_質問02	問題の質問内容
19	SCH_回答02	問題(質問)の回答内容
20	SCH_点数02	問題(質問)の点数
21	SCH_順番02	問題(質問)の表示順番
22	SCH_有効02	問題(質問)の有効有無
23	SCH_質問03	問題の質問内容
24	SCH_回答03	問題(質問)の回答内容
25	SCH_点数03	問題(質問)の点数
26	SCH_順番03	問題(質問)の表示順番
27	SCH_有効03	問題(質問)の有効有無
28	SCH_質問04	問題の質問内容
29	SCH_回答04	問題(質問)の回答内容
30	SCH_点数04	問題(質問)の点数
31	SCH_順番04	問題(質問)の表示順番
32	SCH_有効04	問題(質問)の有効有無
33	SCH_質問05	問題の質問内容
34	SCH_回答05	問題(質問)の回答内容
35	SCH_点数05	問題(質問)の点数
36	SCH_順番05	問題(質問)の表示順番
37	SCH_有効05	問題(質問)の有効有無
38	SCH_質問06	問題の質問内容
39	SCH_回答06	問題(質問)の回答内容
40	SCH_点数06	問題(質問)の点数
41	SCH_順番06	問題(質問)の表示順番
42	SCH_有効06	問題(質問)の有効有無
43	SCH_質問07	問題の質問内容
44	SCH_回答07	問題(質問)の回答内容
45	SCH_点数07	問題(質問)の点数
46	SCH_順番07	問題(質問)の表示順番
47	SCH_有効07	問題(質問)の有効有無
48	SCH_質問08	問題の質問内容
49	SCH_回答08	問題(質問)の回答内容
50	SCH_点数08	問題(質問)の点数
51	SCH_順番08	問題(質問)の表示順番
52	SCH_有効08	問題(質問)の有効有無
53	SCH_質問09	問題の質問内容
54	SCH_回答09	問題(質問)の回答内容
55	SCH_点数09	問題(質問)の点数
56	SCH_順番09	問題(質問)の表示順番
57	SCH_有効09	問題(質問)の有効有無
58	SCH_質問10	問題の質問内容
59	SCH_回答10	問題(質問)の回答内容
60	SCH_点数10	問題(質問)の点数
61	SCH_順番10	問題(質問)の表示順番
62	SCH_有効10	問題(質問)の有効有無
63	SCH_点数合計	問題の合計点数
64	SCH_添付ファイル	問題の図形イメージファイル名(複数設定可能)
65	SCH_添付高	図形イメージの高さ(将来用)
66	SCH_添付幅	図形イメージの幅(将来用)
67	SCH_更新日	問題の更新日
68	SCH_出題日	問題の最終出題日
69	SCH_DELFLG	問題の削除フラグ(D) 未使用

(3)試験問題作成 Vx.x.xls の D_試験

No	項目	説明
1	SCH_学年	学年
2	SCH_教科NO	教科番号
3	SCH_試験NO	試験番号
4	SCH_教科名	教科名
5	SCH_問題01	試験問題#1の問題番号
6	SCH_問題概要01	試験問題#1の問題概要
7	SCH_点数01	試験問題#1の点数
8	SCH_タイプ01	試験問題#1の問題タイプ
9	SCH_学習NO01	試験問題#1の学習番号
10	SCH_学習名01	試験問題#1の学習名
11	SCH_問題02	試験問題#2の問題番号
12	SCH_問題概要02	試験問題#2の問題概要
13	SCH_点数02	試験問題#2の点数
14	SCH_タイプ02	試験問題#2の問題タイプ
15	SCH_学習NO02	試験問題#2の学習番号
16	SCH_学習名02	試験問題#2の学習名
17	SCH_問題03	試験問題#3の問題番号
18	SCH_問題概要03	試験問題#3の問題概要
19	SCH_点数03	試験問題#3の点数
20	SCH_タイプ03	試験問題#3の問題タイプ
21	SCH_学習NO03	試験問題#3の学習番号
22	SCH_学習名03	試験問題#3の学習名
23	SCH_問題04	試験問題#4の問題番号
24	SCH_問題概要04	試験問題#4の問題概要
25	SCH_点数04	試験問題#4の点数
26	SCH_タイプ04	試験問題#4の問題タイプ
27	SCH_学習NO04	試験問題#4の学習番号
28	SCH_学習名04	試験問題#4の学習名
29	SCH_問題05	試験問題#5の問題番号
30	SCH_問題概要05	試験問題#5の問題概要
31	SCH_点数05	試験問題#5の点数
32	SCH_タイプ05	試験問題#5の問題タイプ
33	SCH_学習NO05	試験問題#5の学習番号
34	SCH_学習名05	試験問題#5の学習名
35	SCH_問題06	試験問題#6の問題番号
36	SCH_問題概要06	試験問題#6の問題概要
37	SCH_点数06	試験問題#6の点数
38	SCH_タイプ06	試験問題#6の問題タイプ
39	SCH_学習NO06	試験問題#6の学習番号
40	SCH_学習名06	試験問題#6の学習名
41	SCH_問題07	試験問題#7の問題番号
42	SCH_問題概要07	試験問題#7の問題概要
43	SCH_点数07	試験問題#7の点数
44	SCH_タイプ07	試験問題#7の問題タイプ
45	SCH_学習NO07	試験問題#7の学習番号
46	SCH_学習名07	試験問題#7の学習名
47	SCH_問題08	試験問題#8の問題番号
48	SCH_問題概要08	試験問題#8の問題概要
49	SCH_点数08	試験問題#8の点数
50	SCH_タイプ08	試験問題#8の問題タイプ
51	SCH_学習NO08	試験問題#8の学習番号
52	SCH_学習名08	試験問題#8の学習名
53	SCH_問題09	試験問題#9の問題番号
54	SCH_問題概要09	試験問題#9の問題概要
55	SCH_点数09	試験問題#9の点数
56	SCH_タイプ09	試験問題#9の問題タイプ
57	SCH_学習NO09	試験問題#9の学習番号
58	SCH_学習名09	試験問題#9の学習名
59	SCH_問題10	試験問題#10の問題番号
60	SCH_問題概要10	試験問題#10の問題概要
61	SCH_点数10	試験問題#10の点数
62	SCH_タイプ10	試験問題#10の問題タイプ
63	SCH_学習NO10	試験問題#10の学習番号
64	SCH_学習名10	試験問題#10の学習名
65	SCH_点数合計	合計点数
66	SCH_更新日	試験問題の更新年月日
67	SCH_出題日	試験問題のWORD出力年月日
68	SCH_DELFLG	削除フラグ(D)