

2018/12/04

## PC Direct or Timer Close

## 取扱い説明書

Copyright : rytmn

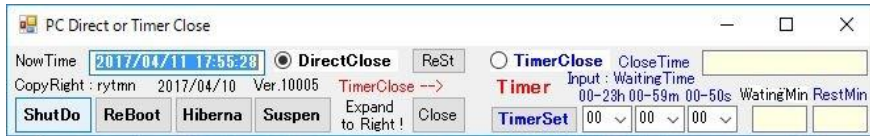
図-1 PC Direct or Timer Close DirectClose 操作ウィンドウ

Ver.10007



右端を引っ張って拡大すると 図-2 になる。

図-2 PC Direct or Timer Close TimerClose 操作ウィンドウ



名 称	PC Direct or Timer Close	Ver.10007	XX= 07
掲載希望ディレクトリ	Windows10/8/7/Vista/XP/2001/NT用ソフト＞ユーティリティ＞システム起動・停止		
1行見出し	PC を <b>即時またはTimer</b> による停止4動作(シャットダウン・再起動・休止状態・スリープ) を1画面で実行、Icon を TaskTray に入れておけば 停止4動作 を容易に行える。		
内容説明	Win-Desktop から 即時の停止4動作 は可能であるが、希望時間に停止をさせる Timer操作 はできない。 停止4動作を即時 または 希望時間にTimerにより停止4動作ができる機能 を付加。 同様な操作のできるFreeSoftも多々あるが、本Programは1画面(370x105 or 680x105)で全ての操作ができることが大きな特徴である。 Icon を TaskTray に入れておけば Win-Desktop の操作より 停止4動作 が容易に行える。  現在Win10デスクトップ、ノート で使用中です。 詳細は添付 PCDirectTimerClose-XX manual.pdf 参照ください。		
動作可能機種	Windows	IBM_PC	
動作可能OS	Windows	Win10	(VB2013にて開発のため Win7 Win8 での使用も可と考える)
その他	取り扱い、Free		
特記事項	本Programは1画面(370x105 or 680x105)で 停止4動作の全ての操作ができる。 起動時は 図-1DirectClose画面(370x105) が現れ、 TimerCloseする場合は右に引き伸ばした 図-2(680x105)画面にて TimerClose を行う Icon を TaskTray に入れておけば Win-Desktopの操作 より 停止4動作 が容易に行える。		
0 動作要件			
作成プログラム	MS Visual Studio 2013/VB	2017/VB	Win8→Win10にて開発
動作OS	Win10	(VB2013にて開発のため Win7 Win8 での使用も可と考える)	Win10確認済
必要Soft	MS .NET Framework 4.5 が必要		
1 ファイル構成	自動解凍圧縮ファイル	ファイル	
	PCDirectOrTimerClose-XX.zip	PCDirectTimerOrClose-XX.exe	実行ファイル
	XX= 07	PCDirectOrTimerClose-XX manual.pdf	本説明書
2 インストール方法	インストール前に 本説明書 を読み、理解の上 インストール してください。		
インストール	PCDirectOrTimerClose-XX.zip を HDDにホルダーを作り 移動またはコピーする。ホルダー内でファイル名を PCDirectOrTimerClose.zip とし、クリックして解凍すると新ホルダー 上記2個のファイル となる。		
	ホルダー内 PCDirectOrTimerClose.exe を右クリックし、ショートカット を作成する。ショートカット を DeskTop にコピーし、アイコンを作る。		
アンインストール	HDDホルダーごと 削除する。		
Vresion Up 方法	アイコンを残し、HDDホルダー内 2個ファイル をすべて削除して 解凍した同名の 2個ファイル をコピーまたは移動する。		
3 PC Direct or Timer Close 操作ウィンドウの操作			
立上げ	DeskTopのアイコン をクリック、図-1TimerClose 操作ウィンドウ(370x160) が開く。		
Direct	通常は DirectClose に設定してある。 停止4動作Button を選択しクリックすると、選択確認のメッセージが出るので、OK をクリックすると即刻選択動作が始まる。		
Timer	図-1の右端 を引っ張って拡大し 図-2のTimerClose 画面とする。 TimerClose Button にチェックを入れた後、WaitingTimeに 必要時間(時刻ではない)を入れて [Timer Set] をクリックする。 CloseTimeに 停止時刻 が表示され、WaitingMin に待ち分、RestMin は ready が表示される。  停止4動作Button を選択しクリックすると RestMin の残り分の表示が始まり、減少してゼロになると選択動作となる。秒入力は通常不要。 WaitingTimeの時間入力 は通常 24 時間以上はないと考え 0-23 時間としています。それ以上の時間入力も可能です。月日 がまたがる場合は CloseTime 表示に 月日 が変わって表示されます。		
閉じる	「Close」ボタン をクリック。 操作ウィンドウが閉じる。		
リセット	「ReStart」をクリック。 初期状態の 図-1 に戻る。		
4 その他特記事項	本Program と 現在テスト中の 希望時間にTimerにてSleep後にWakeさせるProgram を組み合わせた「PC-Close & Sleep/Wake」を近日中に公開予定。		
5 連絡先	rytmn216@yahoo.co.jp インストール後は マニュアルに従った自己責任 にての使用をお願いします。 問題が生じた場合は 誠意を持って 対応いたしますが不可能な場合は Freeでの提供のため 免責 とさせていただきます。		

以上