

■RemoteConnectは!!

VPN経由で、会社にあるデスクトップパソコンに
「リモートデスクトップ接続」するためのツールです。

- ✓在宅勤務をするための、ノートパソコンが準備できない。でも、
個人パソコンを利用するのも…VPNの設定を公開はセキュリティ上問題がある。
- ✓会社に個人パソコンを持ってきてもらっても…大変だし…

RemoteConnectで解決です!!

特徴!! 利用者は、3ステップで接続できます。

1
利用者は、ボタンを
押すだけ
～管理者権限が必要

2
IPアドレスが
設定されていると
スキップされます。

3
リモートデスクトップの
ユーザーとパスワードを入力

ユーザー名は、
<ドメイン名>¥ユーザー名
で接続する場合あり!!

作者へ連絡は、nasubyjp@gmail.com まで
ご利用に際しては、最終ページの「ご利用について」



■ ツールを動作するまでに

RemoteConnectは、原則USBメモリ上のみで動作します。

～実行時の引数で、RemoteConnect.exe HDDとすると

ハードディスク上でも動作しますが…

1). 事前確認

2). 共有フォルダの準備（資料説明なし）

3). VPN設定

4). 配布・利用

5). 利用上の注意

- ・ リモートデスクトップ接続は、14日以上連続でできない仕様です。

⇒ 共有フォルダの初回利用日ファイルを削除することで再度延長できます。

初回利用日ファイルは、管理ツールで指定してフォルダに

「ユーザー名.txt」のファイル名で作成されています。



1). 事前確認

既にVPN接続で利用できる環境を対象としています。

- ✓ VPNの接続は、FortiGateに準拠しています。

Windows10.VPNで接続ができることが必須です。(なぜかできないことあり)

- ✓ ActiveDirectoryの管理下で動作します。

ユーザーとパスワードが必要です。

- ✓ 共有フォルダの準備が必要です。

接続のチェック用に、初回接続日および接続ログを保存します。

- ✓ リモートデスクトップの接続を許可されたパソコンが必要です。

リモートデスクトップ(遠隔操作)するパソコンを親機と定義します。

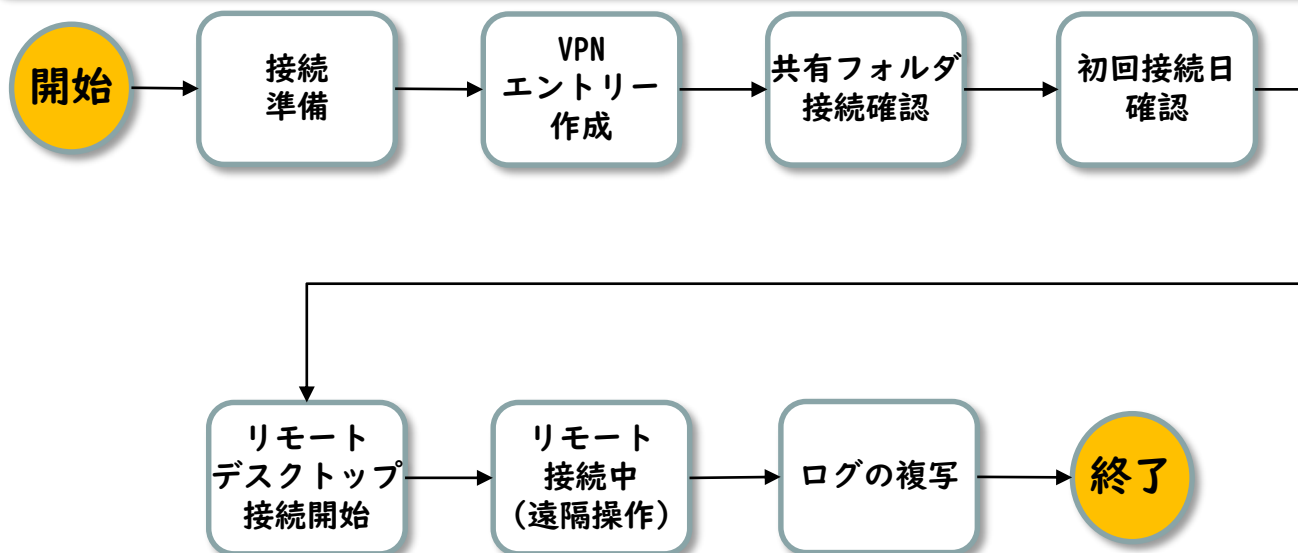
親機のIPアドレスは、利用者に公開する必要があります。

親機に適切なユーザー権限を割り当てする必要があります。

※ 企業向け、Windows10 Proを対象としています。

詳しくは、インターネットで検索してください。

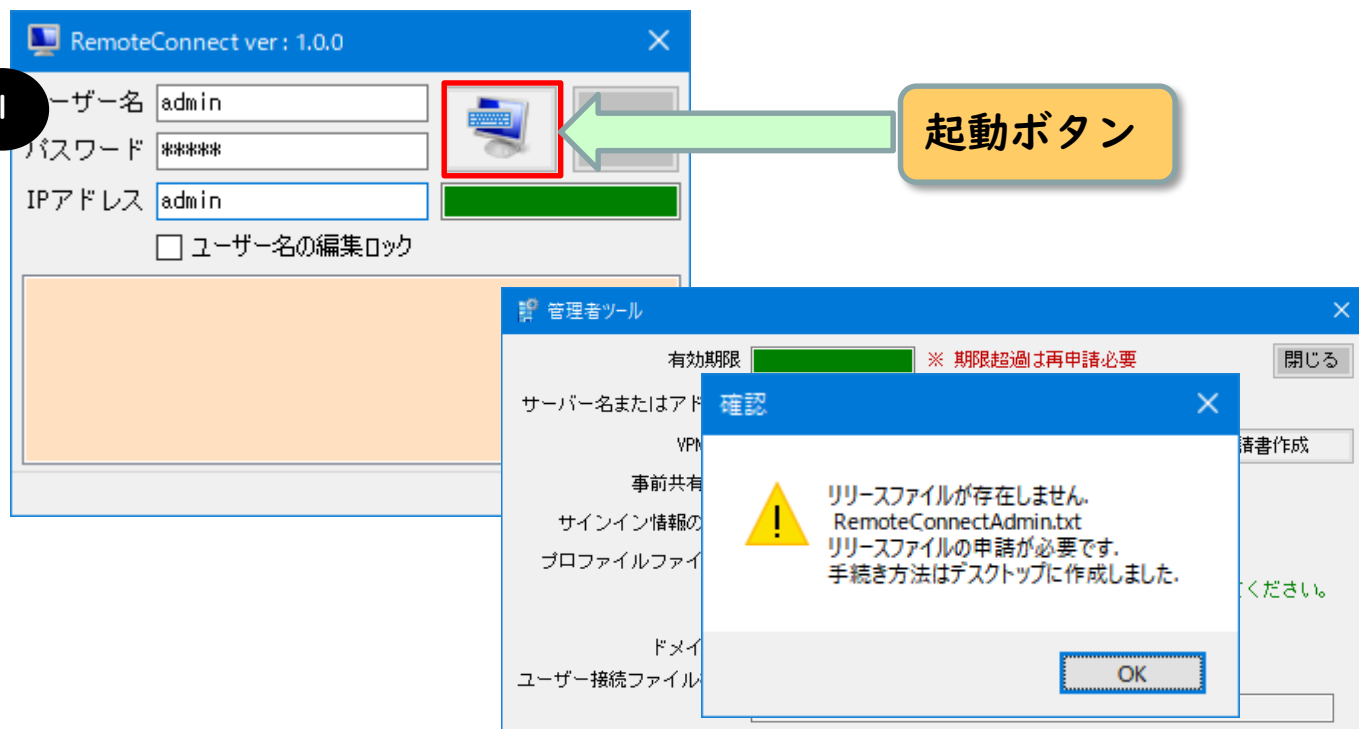
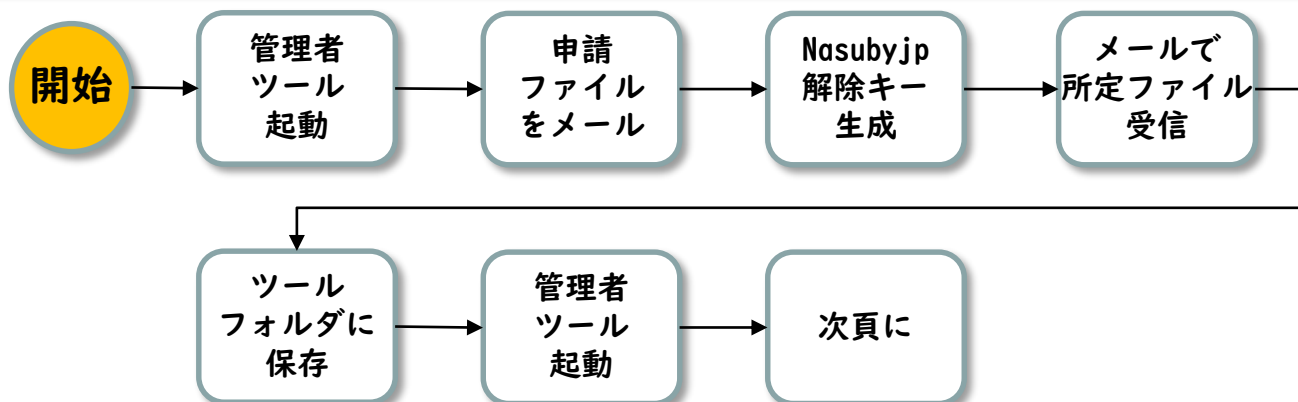
リモートデスクトップ接続までの内部的な動作



3).VPN設定 (1/2)

ツールを起動し、画面①のようにすべての項目に「admin」と入力。

- ✓ VPN設定には、「RemoteConnectAdmin.txt」が必要です。
 - ✓ 管理者ツールを起動したときに、デスクトップにファイルが作成されます。
- 必要事項を記入のうえ、nasubyjp@gmail.comまで送付してください。



注意事項

- ・ RemoteConnectAdmin.txtは、申請書を作成したパソコンのみで動作します。(MACアドレスから解除キーを生成しています)
- ・ 他のパソコンに、上記ファイルを複写しても動作しません。

3).VPN設定 (2/2)

「RemoteConnectAdmin.txt」を入手後、管理者ツールを起動します。

- ✓ 有効期限は、管理者ツールでVPN設定ができる期限です。

期限超過のときは、[申請書作成]で再度申請が必要です。

- ✓ 下記項目を入力し、[作成]ボタンを押してください。

ツールと同じフォルダに「RemoteConnect.prf」が作成されます。

⇒ 利用者にツール本体と上記ファイルを配布してください。

The screenshot shows the 'RemoteConnectAdmin' tool window. It contains several input fields and buttons for configuring VPN settings. The '有効期限' (Valid Period) is set to '20200827' with a warning that a new application is required if the period expires. The 'VPN種類' (VPN Type) is set to '事前共有キーを使った L2TP/IPSec'. The 'サインイン情報の種類' (Sign-in Information Type) is set to 'ユーザー名とパスワード'. The 'プロファイルファイル名' (Profile File Name) is set to 'RemoteConnect.prf'. There are also fields for 'ドメイン名' (Domain Name), 'ユーザー接続ファイル格納・共有フォルダ名' (User Connection File Storage / Shared Folder Name), and 'ログ保存・共有フォルダ名' (Log Storage / Shared Folder Name). A '申請書作成' (Create Application) button is visible on the right.

管理者ツール

有効期限 20200827 ※ 期限超過は再申請必要 作成 閉じる

サーバー名またはアドレス

VPN種類 事前共有キーを使った L2TP/IPSec 申請書作成

事前共有キー

サインイン情報の種類 ユーザー名とパスワード

プロファイルファイル名 RemoteConnect.prf

※ RemoteConnect.prf は、本ツールと同じフォルダに保存してください。

※ 本ツールは、FortiGateのVPN向けに作成しています

ドメイン名

ユーザー接続ファイル格納・共有フォルダ名 ※

ログ保存・共有フォルダ名 ※

※ 共有フォルダは、利用するユーザーにフルアクセス権の付与が必要



4). 配布・利用

本ツールの起動には、管理者権限が必要です。

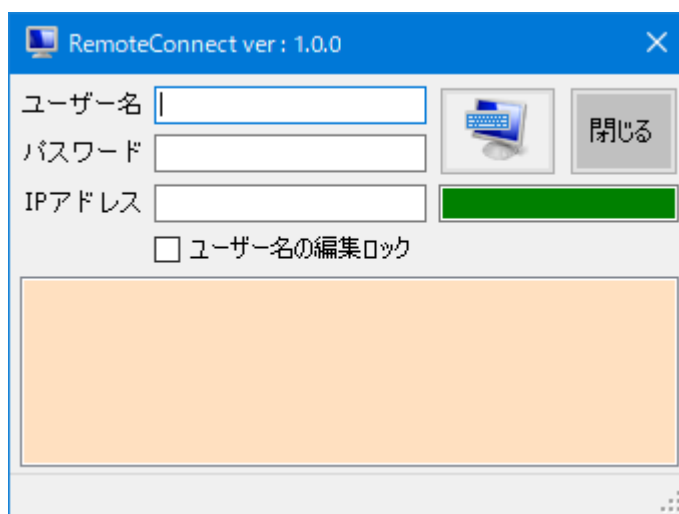
- ✓ 本ツールを利用するには、USBメモリに下記のファイルを複写してください。

RemoteConnect.exe

RemoteConnect.prf

※ USBメモリには書き込み権限が必要です。

- ✓ ツールを起動し、接続するとツールがあるフォルダ配下に～¥logが作成されます。
- ✓ ユーザー名/パスワードは、VPN / ActiveDirectoryとも同じ必要があります。
- ※ IPアドレスは省略可(リモートデスクトップ用のIPアドレスです)



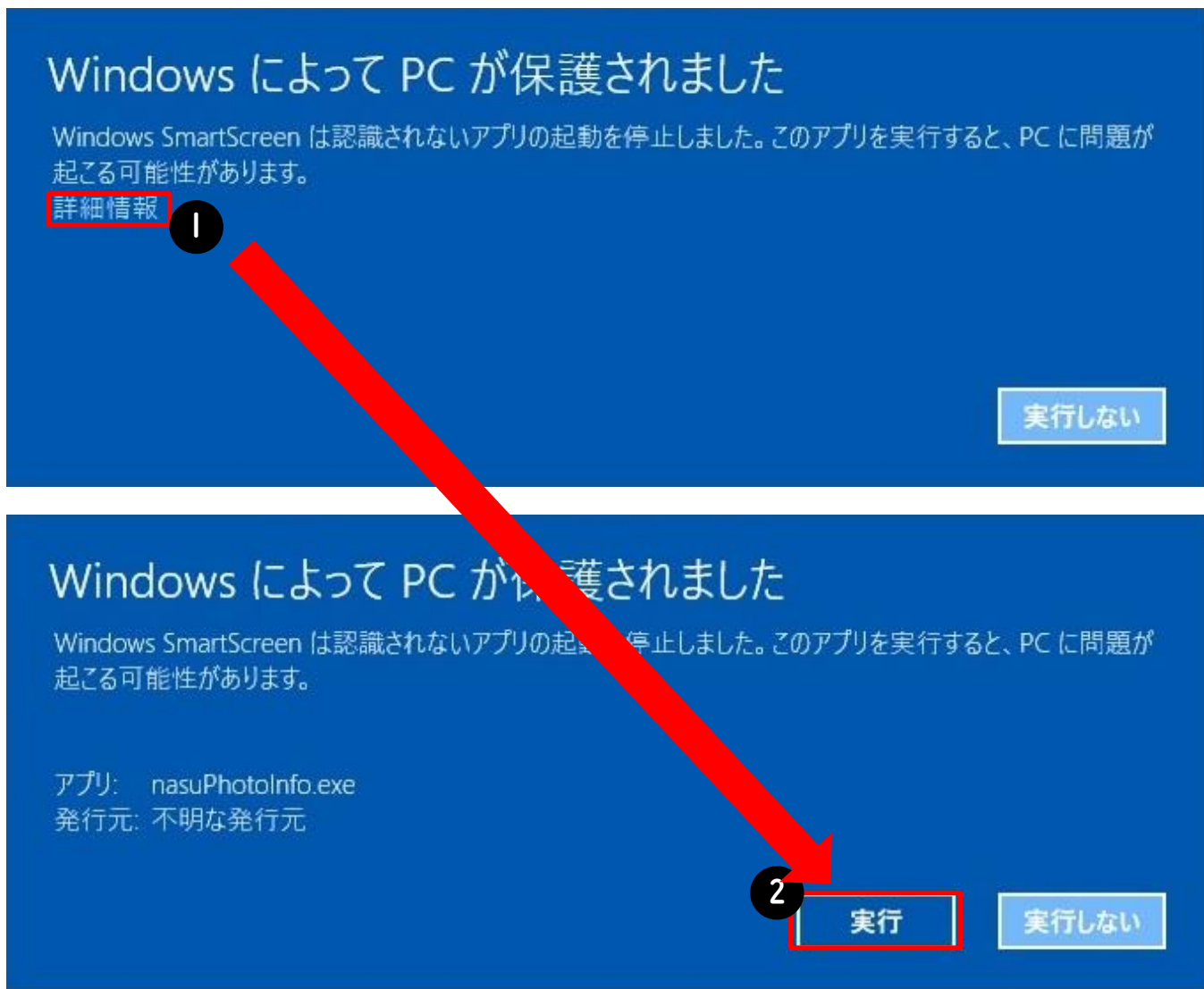
- ※ 正常に接続した場合、ユーザー名/パスワードはロックされます。
変更する場合は、「ユーザー名の編集ロック」の✓を外してください。



Windows10で動作

Windows10で、起動すると下記のような画面が表示される場合があります。
画面が表示されたら、手順にそって起動してください。

- ① [詳細情報]をクリック
- ② [実行]をクリック



ご利用について

1. 本ソフトウェアについて

- ・本ソフトウェアの取扱い種別は、フリーソフトです。
- ・本ソフトウェアを利用した事により損害が発生しても、作者(nasuby)は一切の責任を負いません。自己の責任の上で使用して下さい。
- ・本ソフトウェアの動作を、作者(nasuby)は保証するものではありません。
- ・配布、転載、雑誌掲載など自由に行ってください。(事後報告お願いいたします。)
- ・その他ソフトを使用することで直接的に利益を生じる使い方をする場合は連絡して下さい。
- ・感想や要望、バグなどありましたらメールでお願いします。バグや要望など出来る範囲で応えいたします。

2. 著作権等について

- ・著作権を含む、本ソフトウェア(本体、及び一部付属ファイル)の各種知的財産権については、作者(nasuby)が保持しています。
- ・ただし、本ソフトウェアの各暗号アルゴリズム及び一部コード、各種ソフトウェア等に関しては、それぞれの権利者が各種知的財産権を有しております。作者(nasuby)は、許諾済み or 使用フリー or 特許未出願 or ライセンス使用料納付済み等を行い、使用しています。

3. その他

- ・動作環境 WindowsVista 10
- ・必要なソフトウェア
.net Framework 4.6以上
(Windows 10ならインストール不要)
- ・インストール(不要)
適当なフォルダにファイルを複写してください。

※ 詳細については、下記URLから参照してください。

<http://nasubyjp.gl.xrea.com/>

